



FIT-jelentés :: 2008

Telephelyi jelentés

8. évfolyam :: Általános iskola

Comenius Angol-Magyar Két Tanítási Nyelvű Általános Iskola

8000 Székesfehérvár, Óvoda u. 4.

OM azonosító: 030066

Telephely kódja: 004



OKTATÁSI ÉS KULTURÁLIS MINISZTERIUM



Közoktatási Mérés
Értékelési Osztály



Oktatási Hivatal

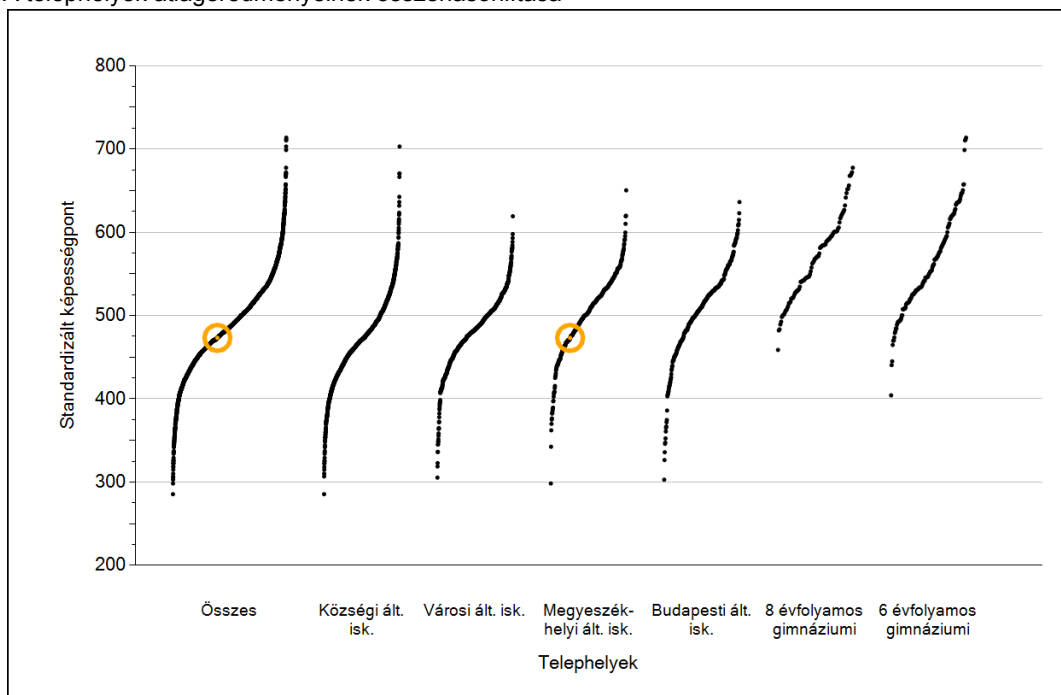


Matematika

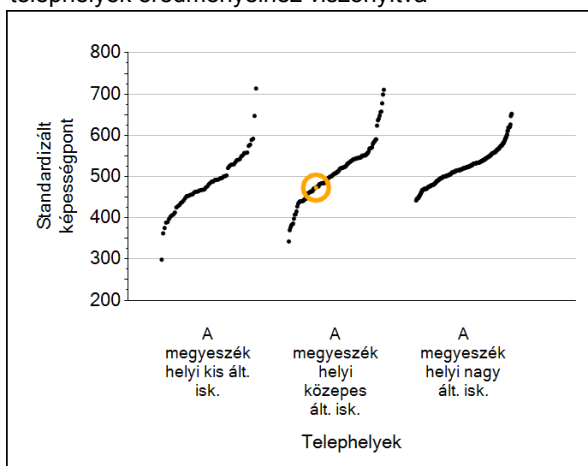
1

Átlageredmények

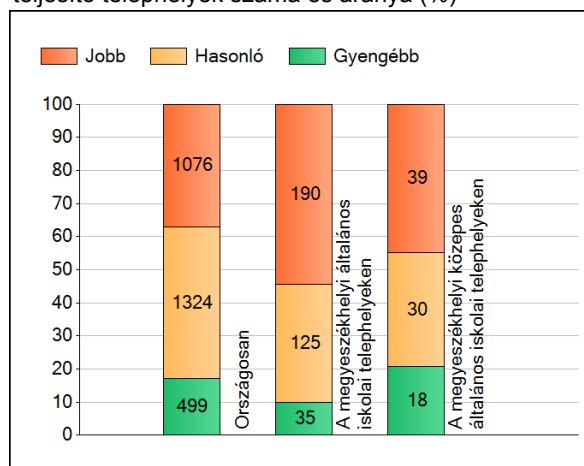
A telephelyek átlageredményeinek összehasonlítása



Az Önök eredményei a megyeszékhelyi általános iskolai telephelyek eredményehez viszonyítva



A szignifikánsan jobban, hasonlóan, illetve gyengébben teljesítő telephelyek száma és aránya (%)

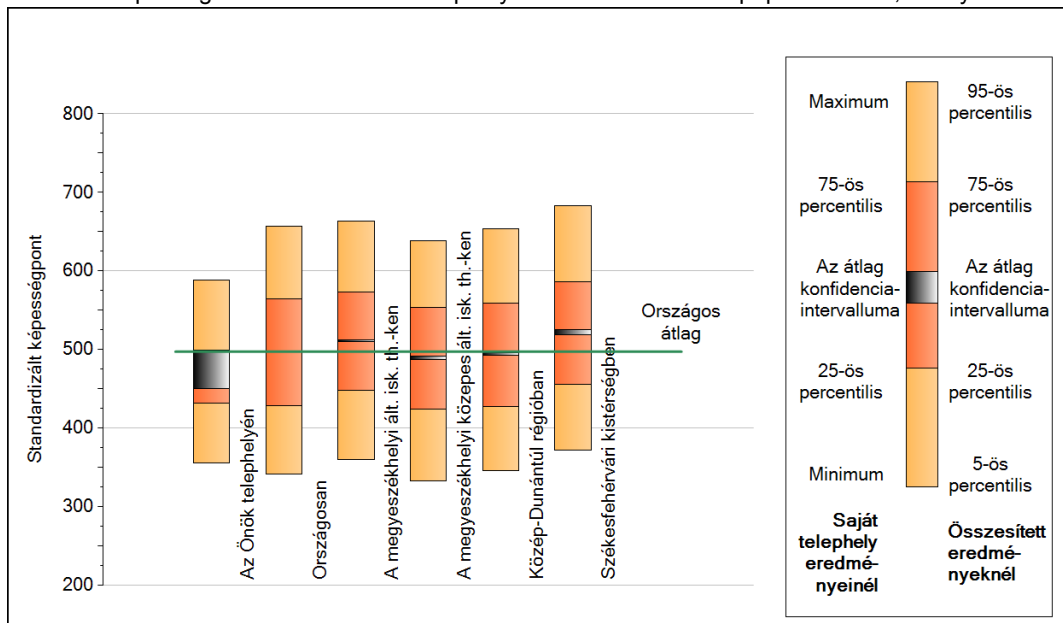


A tanulók átlageredménye és az átlag megbízhatósági tartománya (konfidencia-intervalluma)

Az Önök telephelyén	473 (451;497)	
Országosan	497 (497;498)	
Községi ált. isk.	473 (472;474)	
Városi ált. isk.	485 (485;486)	
Megyeszékhelyi ált. isk.	511 (510;512)	
Budapesti ált. isk.	512 (511;513)	M.székh. kis ált. isk.
8 évfolyamos gimnáziumokban	575 (573;577)	M.székh. közepes ált. isk.
6 évfolyamos gimnáziumokban	569 (568;571)	M.székh. nagy ált. isk.
		471 (466;475)
		489 (487;492)
		518 (517;519)

2 A képességeloszlás néhány jellemzője

A tanulók képességeloszlása az Önök telephelyén és azokban a részpopulációkban, amelyekbe Önök is tartoznak



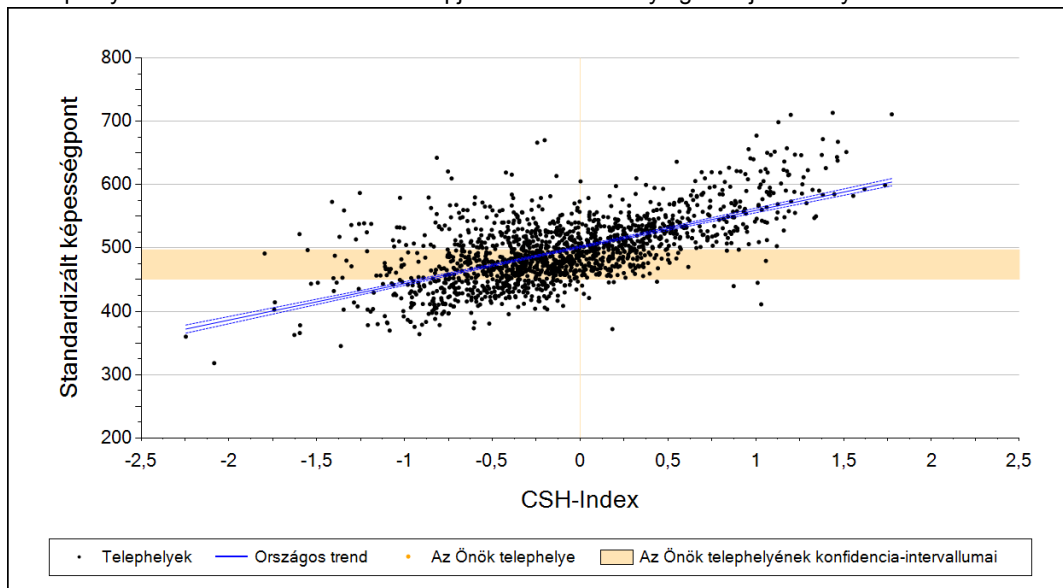
A tanulók képességeloszlása az egyes részpopulációkban

	Min. / 5-ös perc.	25-ös perc.	Átlag (konf. int.)	75-ös perc.	Max. / 95-ös perc.
Az Önök telephelyén	356	432	473 (451;497)	500	589
Országosan	341	429	497 (497;498)	564	657
A megyeszékhelyi ált. isk. th.-ken	360	448	511 (510;512)	574	663
A megyeszékhelyi közepes ált. isk. th.-ken	333	424	489 (487;492)	554	639
Közép-Dunántúl régióban	346	427	495 (493;496)	559	654
Székesfehérvári kistérségben	372	456	522 (519;525)	586	683

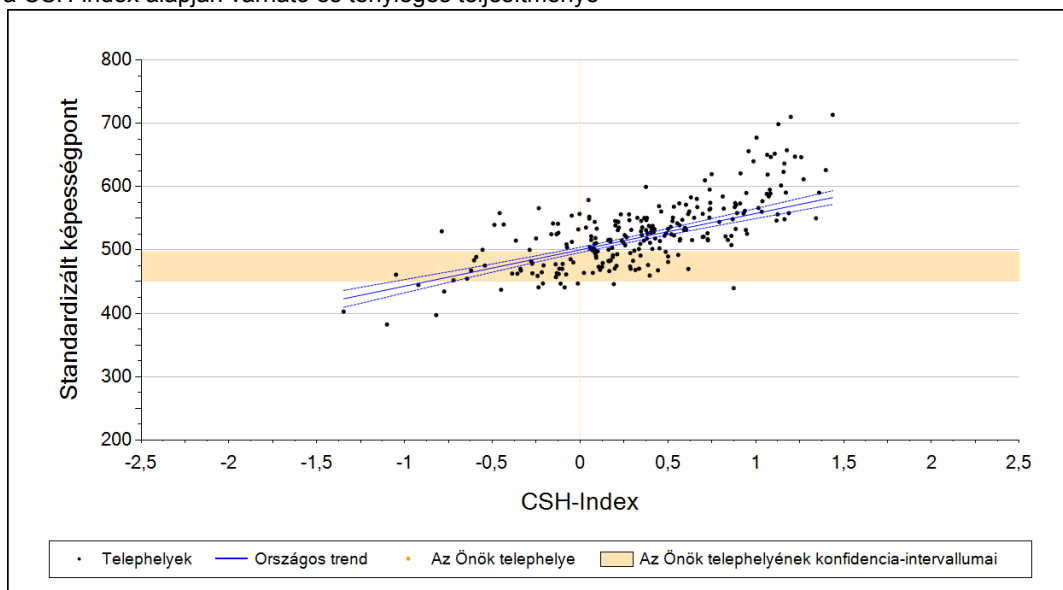
3

Átlageredmény a CSH-index tükrében*

A telephelyek tanulóinak a CSH-index alapján várható és tényleges teljesítménye



A megyeszékhelyi általános iskolai telephelyek tanulóinak a CSH-index alapján várható és tényleges teljesítménye



Telephelyeik eredménye a regressziós becslés alapján "elvárható" eredmény tükrében

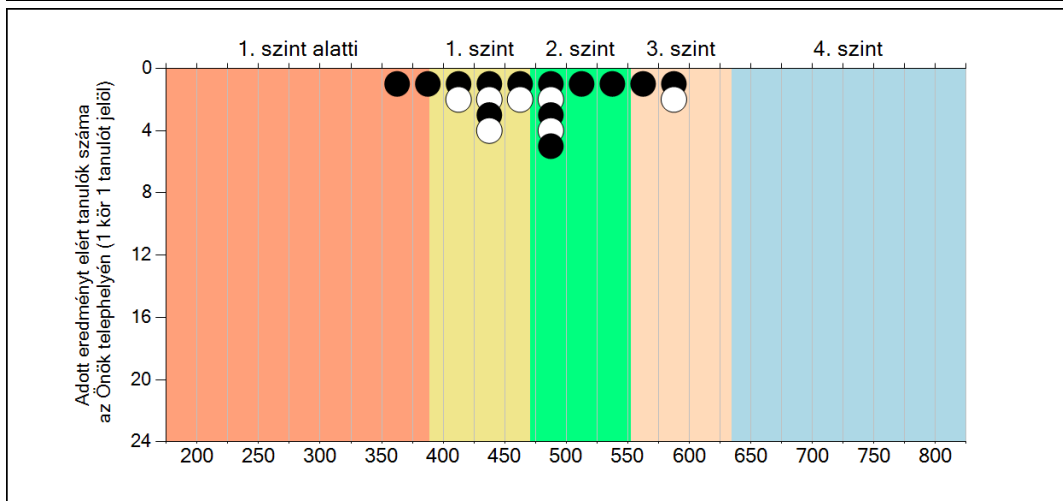
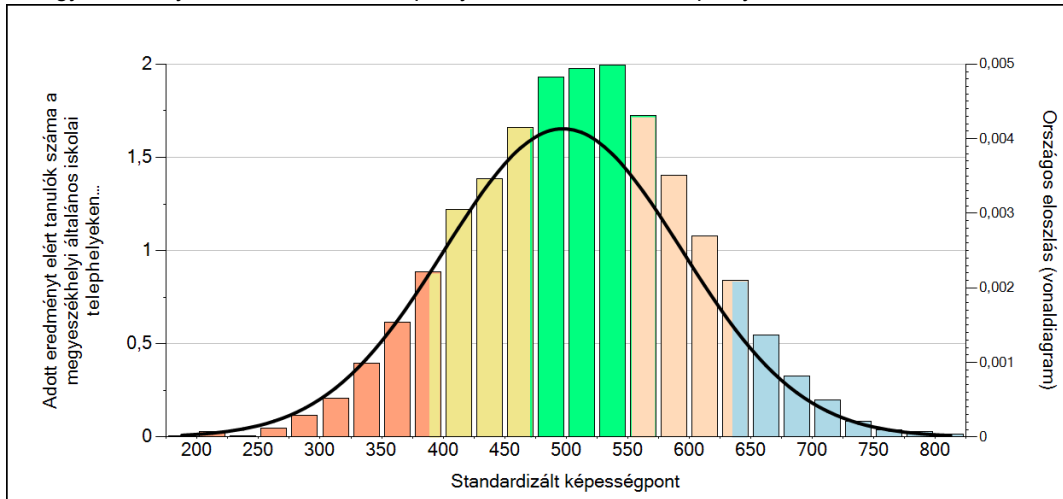
Telephelyük tényleges eredménye	473	(451;497)
Várható eredmény az összes telephelyre illesztett regressziós egyenes alapján	-	
Várható eredmény a megyeszékhelyi telephelyekre illesztett regressziós egyenes alapján	-	
A telephely CSH-indexének számításához nem áll rendelkezésre elegendő adat. Legfeljebb a tanulók kétharmadának volt családiháttér-indexe a telephelyen.		

* Csak azok a telephelyek szerepelnek az ábrákon, amelyeken legalább a diákok kétharmadára kiszámítható a CSH-index, és a CSH-indexszel rendelkező diákok átlaga belesik az összes diák képességátlagának konfidencia-intervallumába mindkét felmért terület esetében.

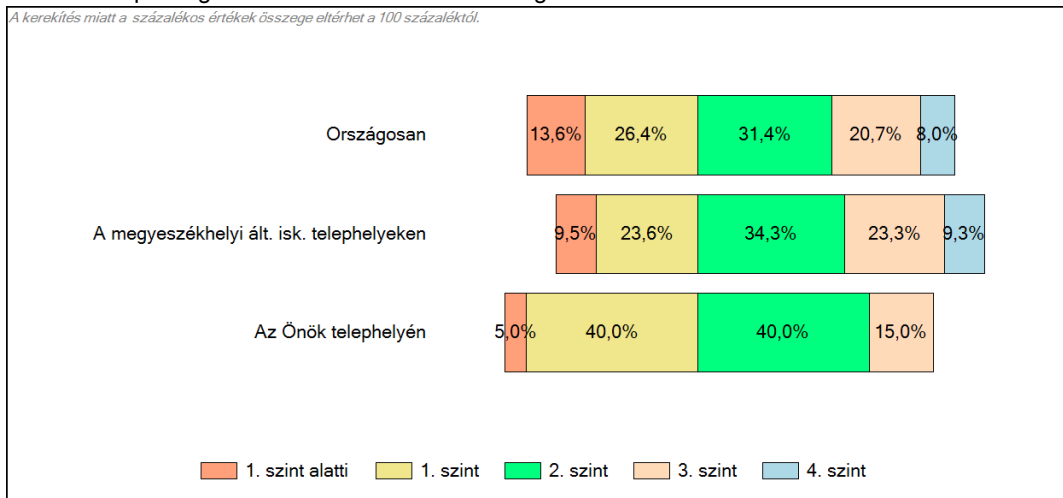
4

Képességeloszlás

Az országos eloszlás, valamint a tanulók eredményei a megyeszékhelyi általános iskolai telephelyeken és az Önök telephelyén



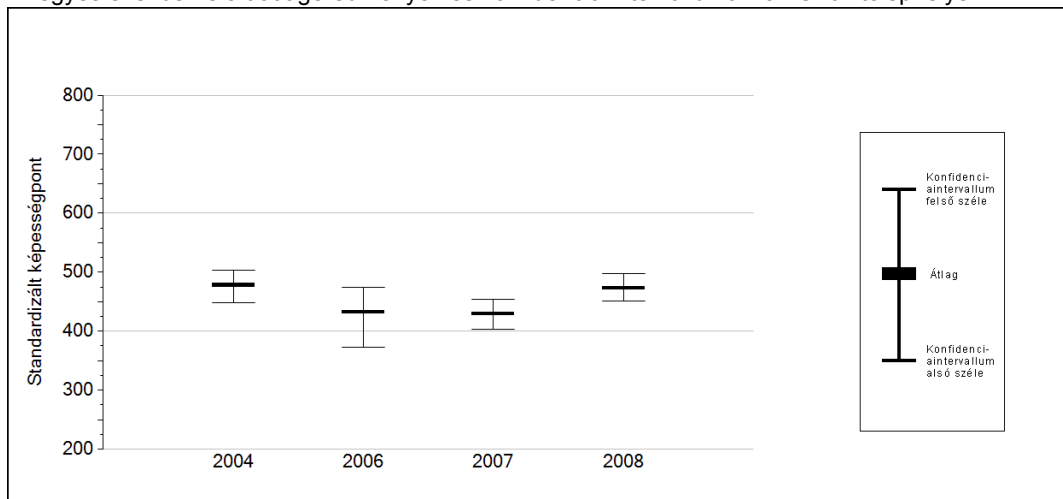
A tanulók képességszintek szerinti százalékos megoszlása



5a Az átlageredmény változása

Az Önök telephelyének eredménye szignifikánsan javult.

Az egyes években elért átlageredmények és konfidencia-intervallumaik az Önök telephelyén

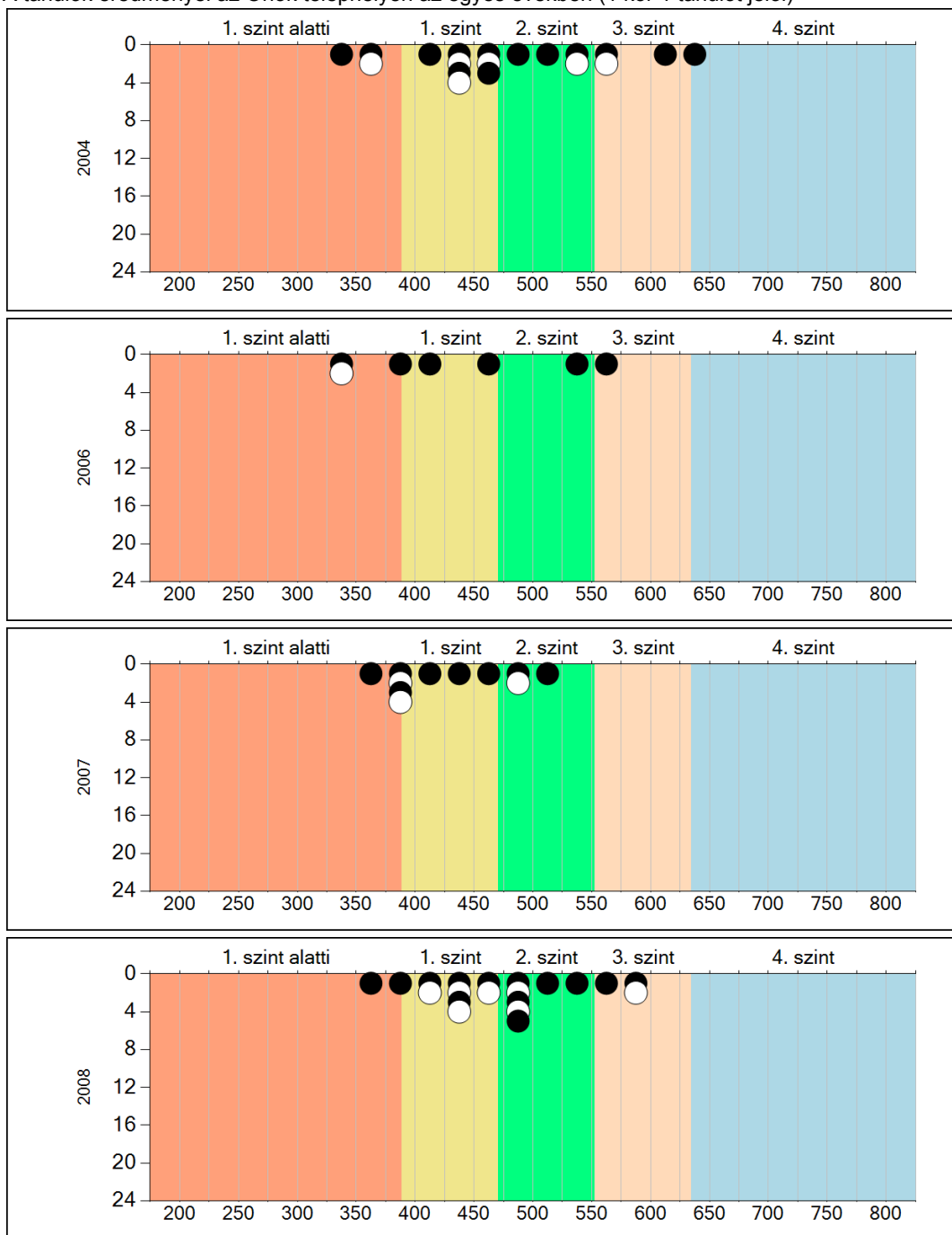


Év	Átlag (konf. int.)
2004	478 (448;503)
2006	432 (372;474)
2007	429 (403;453)
2008	473 (451;497)

5b

A képességeloszlás változása

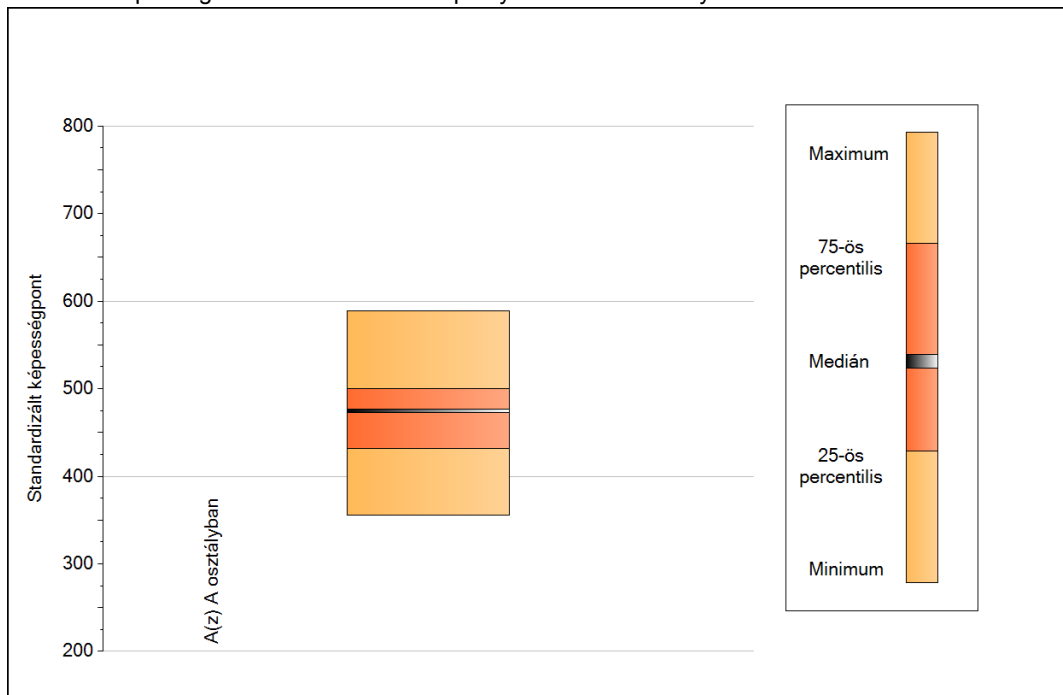
A tanulók eredményei az Önök telephelyén az egyes években (1 kör 1 tanulót jelöl)



6a

A képességeloszlás néhány jellemzője osztályonként

A tanulók képességeloszlása az Önök telephelyén működő osztályokban



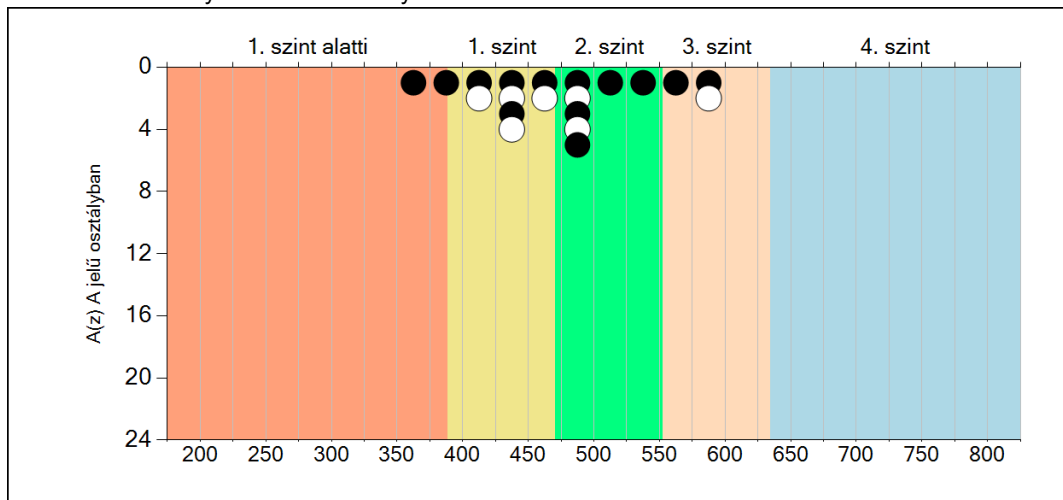
A tanulók képességeloszlása az Önök osztályaiban

	Minimum	25 percent.	Medián	75 percent.	Maximum
A(z) A osztályban	356	432	475	500	589

6b

A képességeloszlás osztályonként

A tanulók eredményei az Önök osztályaiban



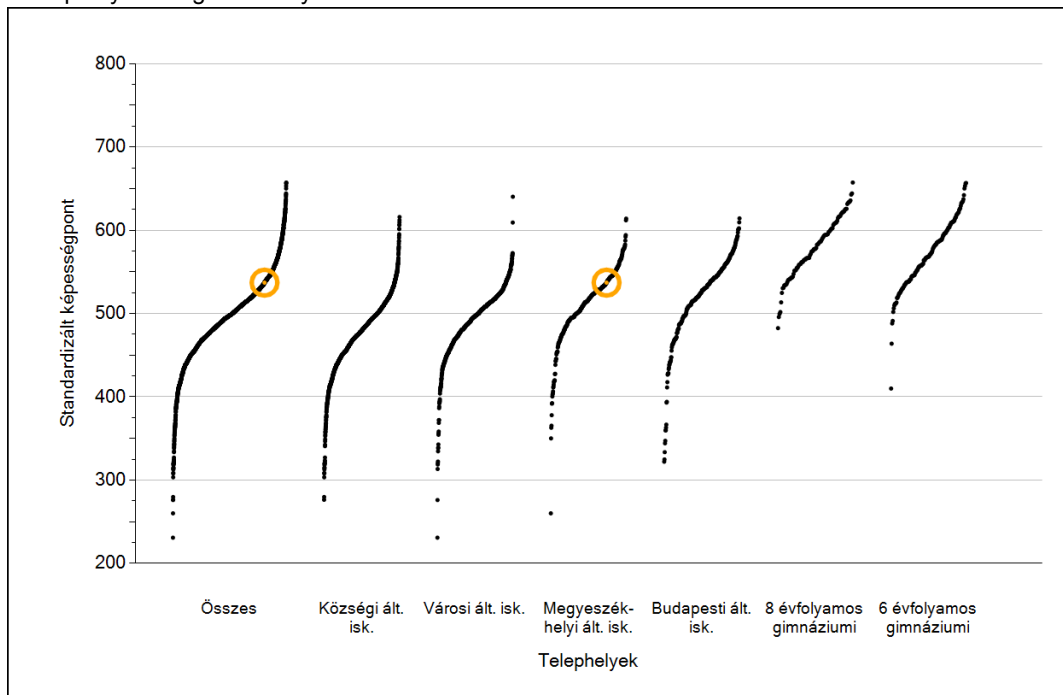


Szövegértés

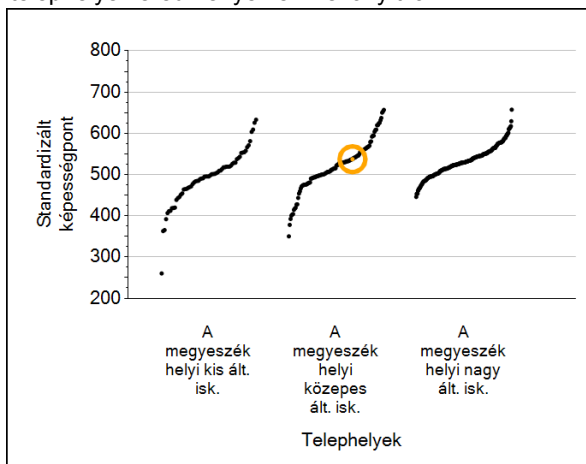
1

Átlageredmények

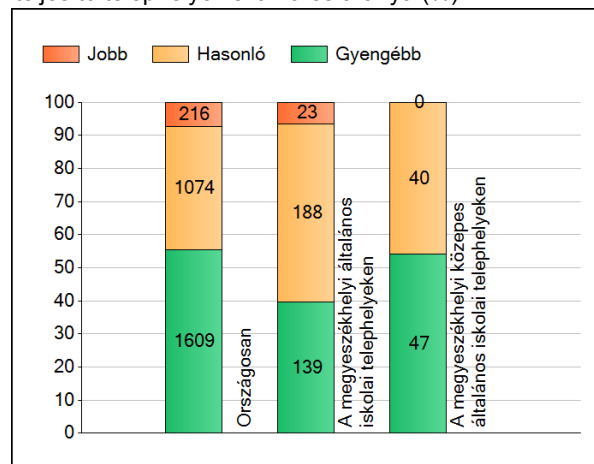
A telephelyek átlageredményeinek összehasonlítása



Az Önök eredményei a megyeszékhelyi általános iskolai telephelyek eredményeéhez viszonyítva



A szignifikánsan jobban, hasonlóan, illetve gyengébben teljesítő telephelyek száma és aránya (%)



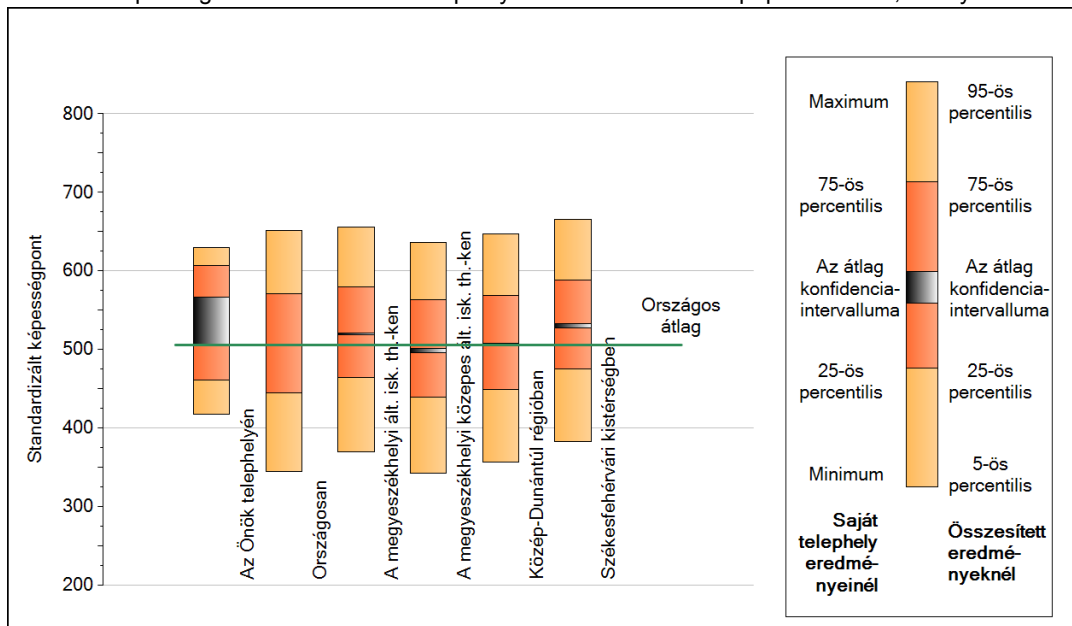
A tanulók átlageredménye és az átlag megbízhatósági tartománya (konfidencia-intervalluma)

Az Önök telephelyén	537 (505;566)		
Országosan	506 (506;506)		
Községi ált. isk.	478 (477;479)		
Városi ált. isk.	496 (495;496)		
Megyeszékhelyi ált. isk.	520 (519;521)		
Budapesti ált. isk.	524 (523;525)	M.székh. kis ált. isk.	479 (473;482)
8 évfolyamos gimnáziumokban	583 (582;585)	M.székh. közepes ált. isk.	499 (497;501)
6 évfolyamos gimnáziumokban	578 (577;580)	M.székh. nagy ált. isk.	527 (526;528)

2

A képességeloszlás néhány jellemzője

A tanulók képességeloszlása az Önök telephelyén és azokban a részpopulációkban, amelyekbe Önök is tartoznak



A tanulók képességeloszlása az egyes részpopulációkban

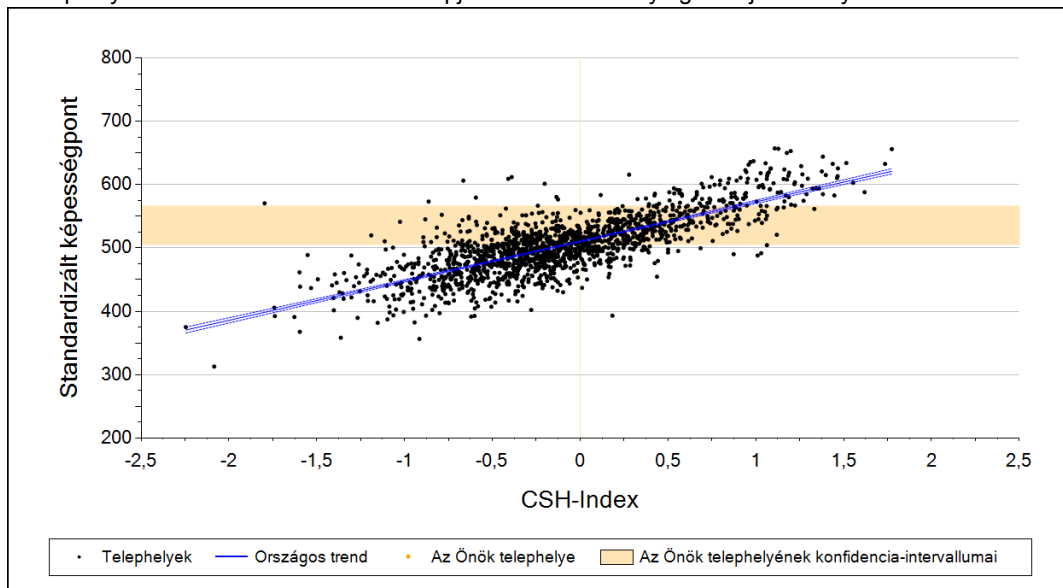
	Min. / 5-ös perc.	25-ös perc.	Átlag (konf. int.)	75-ös perc.	Max. / 95-ös perc.
Az Önök telephelyén	418	461	537 (505;566)	608	630
Országosan	345	445	506 (506;506)	571	651
A megyeszékhelyi ált. isk. th.-ken	370	465	520 (519;521)	580	656
A megyeszékhelyi közepes ált. isk. th.-ken	343	440	499 (497;501)	563	637
Közép-Dunántúl régióban	357	449	507 (505;508)	569	647
Székesfehérvári kistérségben	383	475	530 (527;533)	589	666

Szövegértés

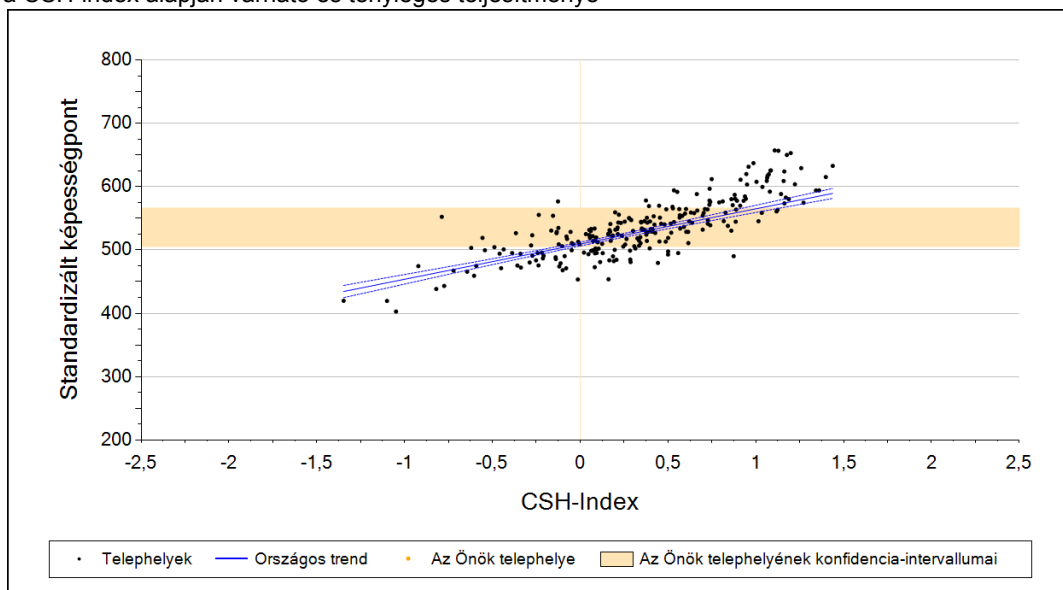
3

Átlageredmény a CSH-index tükrében*

A telephelyek tanulóinak a CSH-index alapján várható és tényleges teljesítménye



A megyeszékhelyi általános iskolai telephelyek tanulóinak a CSH-index alapján várható és tényleges teljesítménye



Telephelyeik eredménye a regressziós becslés alapján "elvárható" eredmény tükrében

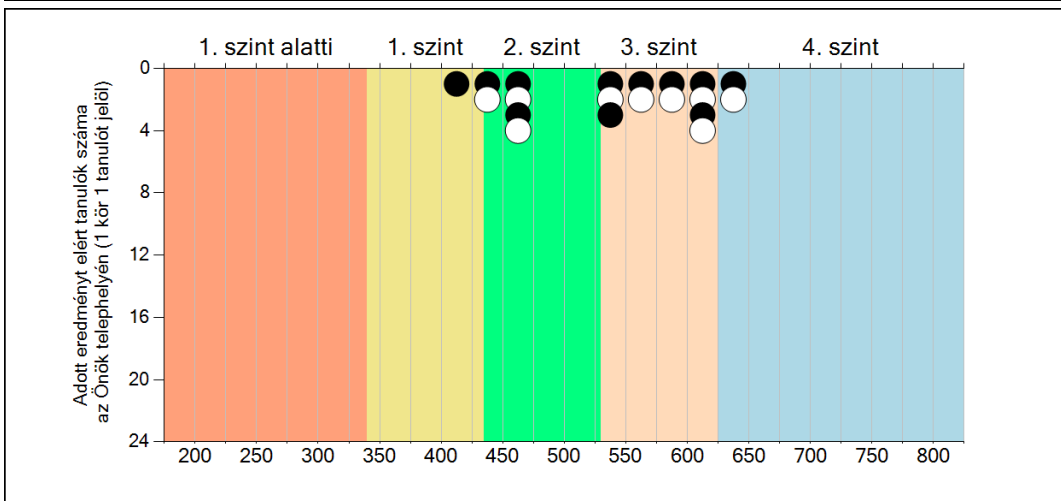
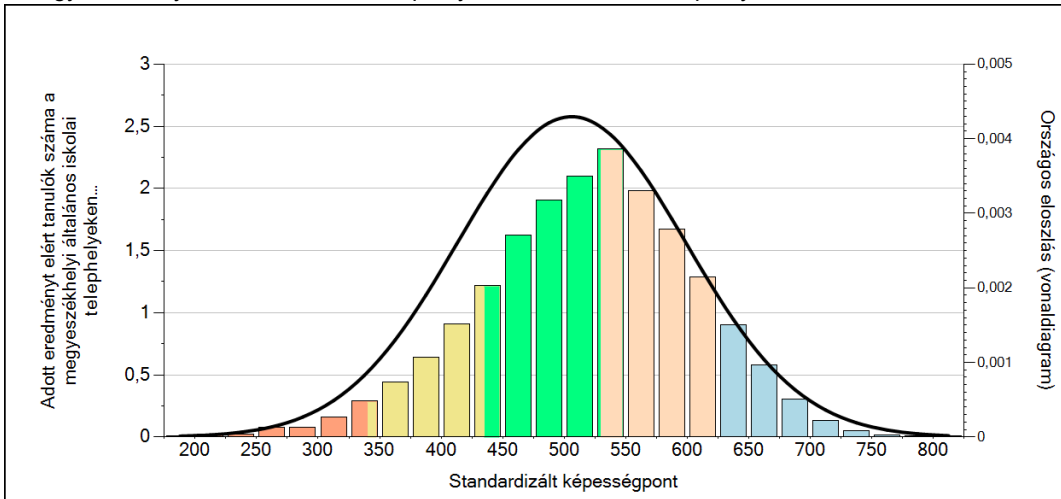
Telephelyük tényleges eredménye	537	(505;566)
Várható eredmény az összes telephelyre illesztett regressziós egyenes alapján	-	
Várható eredmény a megyeszékhelyi telephelyekre illesztett regressziós egyenes alapján	-	
A telephely CSH-indexének számításához nem áll rendelkezésre elegendő adat. Legfeljebb a tanulók kétharmadának volt családiháttér-indexe a telephelyen.		

* Csak azok a telephelyek szerepelnek az ábrákon, amelyeken legalább a diákok kétharmadára kiszámítható a CSH-index, és a CSH-indexszel rendelkező diákok átlaga belesik az összes diák képességátlagának konfidencia-intervallumába mindkét felmért terület esetében.

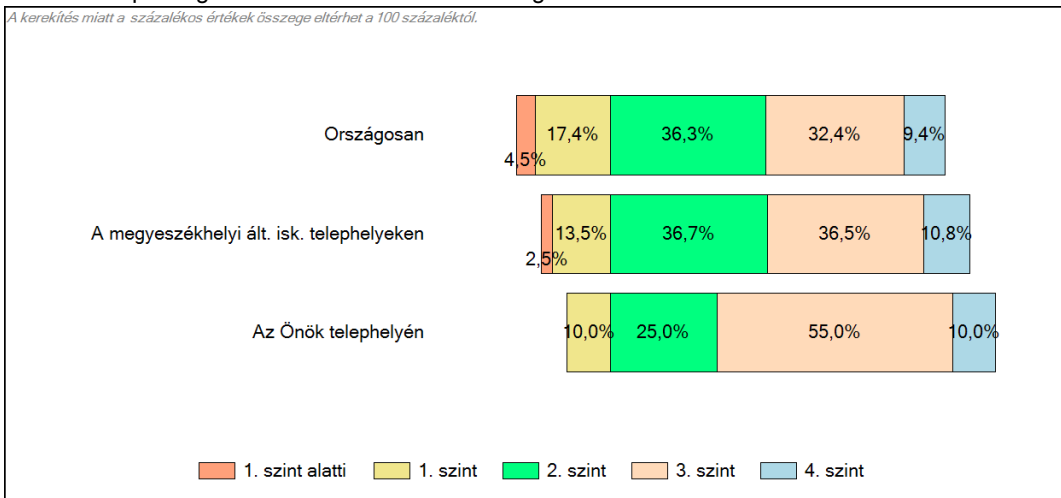
4

Képességeloszlás

Az országos eloszlás, valamint a tanulók eredményei a megyeszékhelyi általános iskolai telephelyeken és az Önök telephelyén



A tanulók képességszintek szerinti százalékos megoszlása



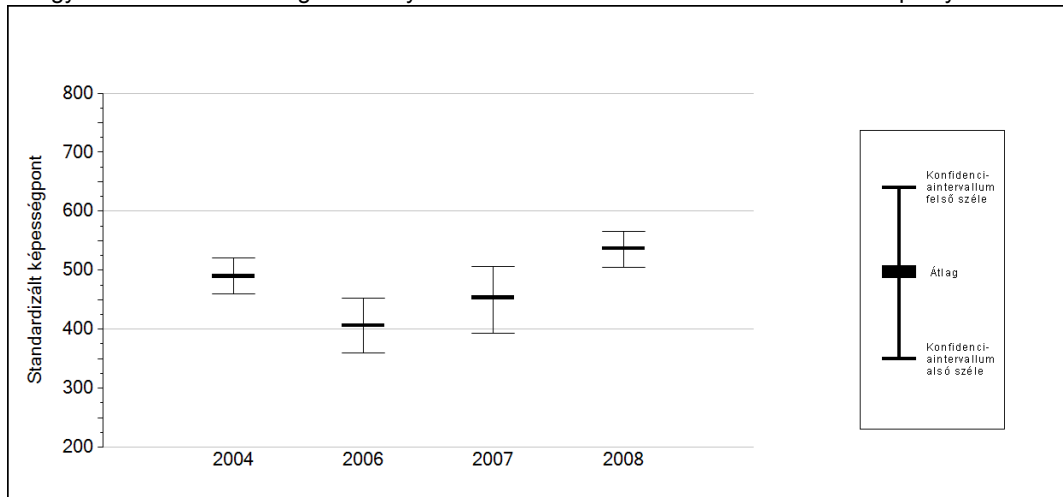
Szövegértés

5a

Az átlageredmény változása

Az Önök telephelyének eredménye szignifikánsan javult.

Az egyes években elért átlageredmények és konfidencia-intervallumaik az Önök telephelyén

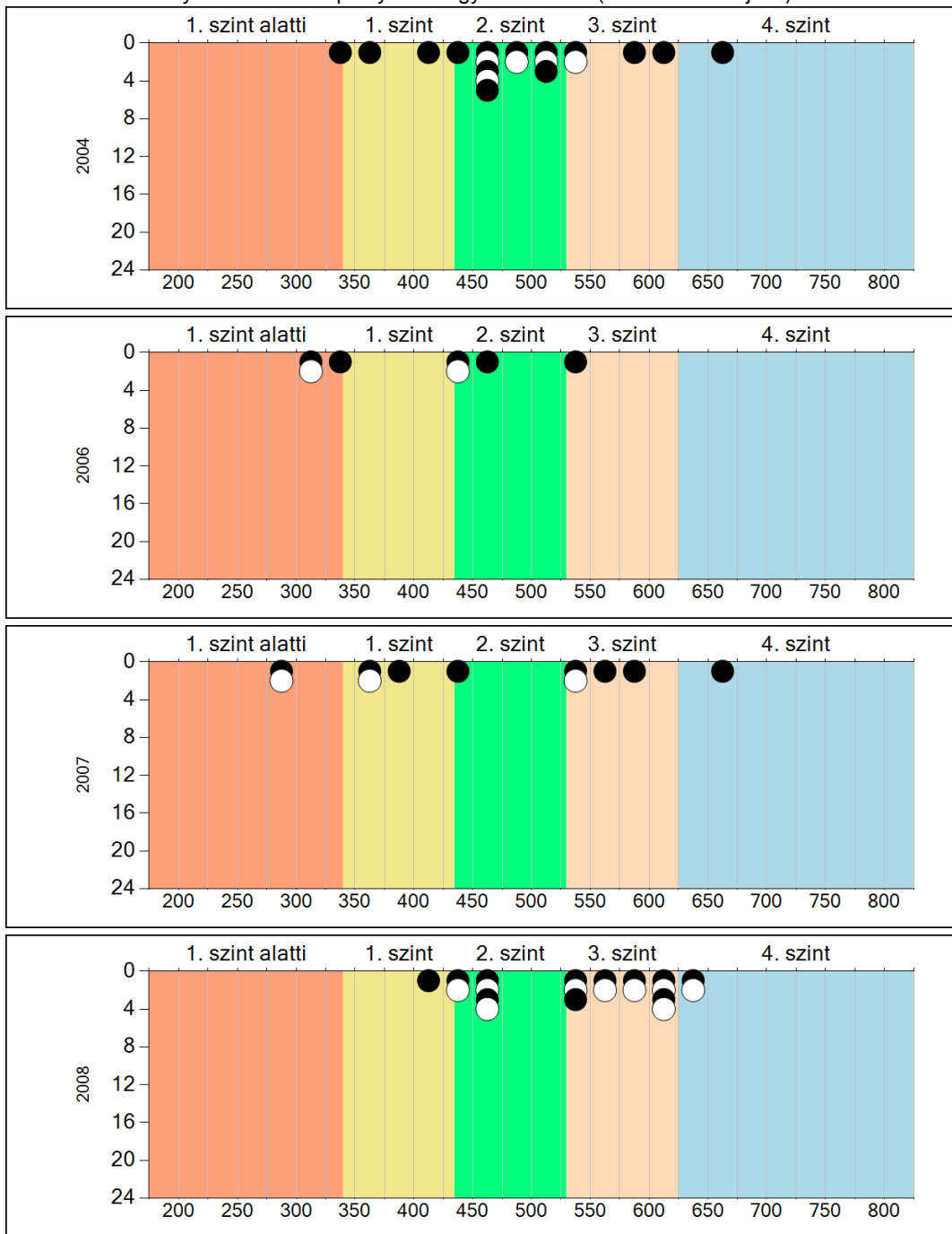


Év	Átlag (konf. int.)
2004	489 (459;521)
2006	407 (360;452)
2007	453 (393;506)
2008	537 (505;566)

5b

A képességeloszlás változása

A tanulók eredményei az Önök telephelyén az egyes években (1 kör 1 tanulót jelöl)

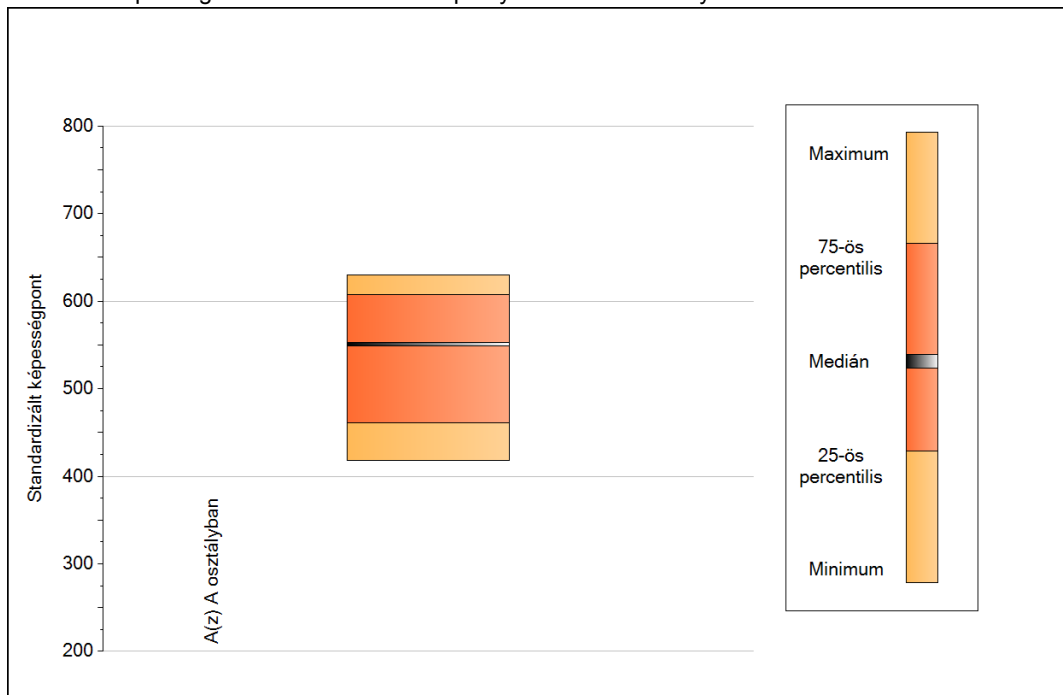


Szövegértés

6a

A képességeloszlás néhány jellemzője osztályonként

A tanulók képességeloszlása az Önök telephelyén működő osztályokban

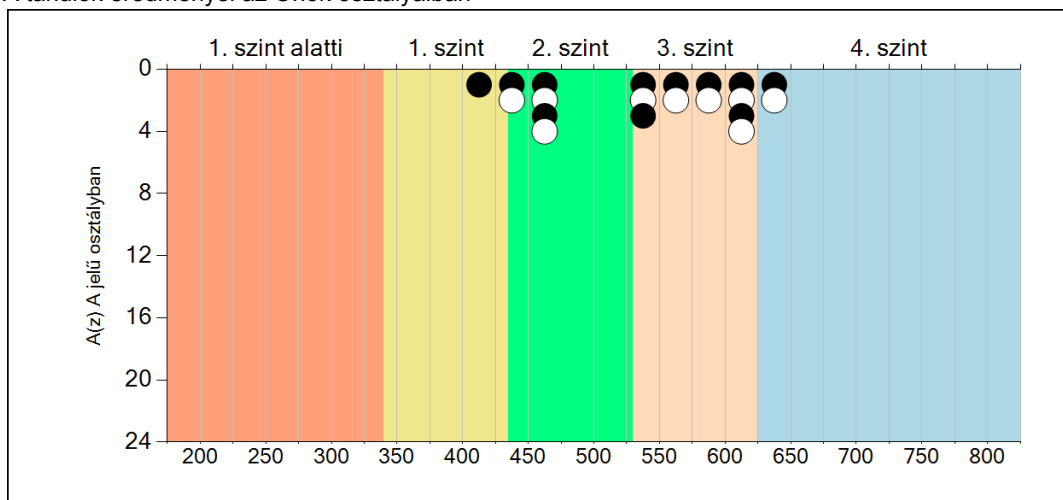


A tanulók képességeloszlása az Önök osztályaiban

	Minimum	25 percent.	Medián	75 percent.	Maximum
A(z) A osztályban	418	461	550	608	630

6b A képességeloszlás osztályonként

A tanulók eredményei az Önök osztályaiban



Szövegértés