



FIT-jelentés :: 2009

Telephelyi jelentés

10. évfolyam :: 4 évfolyamos gimnázium

Comenius Angol-magyar Két Tanítási Nyelvű Általános Iskola, Gimnázium és Gazdasági Szakközépiskola és Kollégium

8000 Székesfehérvár, Koppány u. 2/a

OM azonosító: 030066

Telephely kódja: 003



Létszám adatok

A telephely létszámadatai a 4 évfolyamos gimnáziumi képzéstípusban a 10. évfolyamon

Osztály neve	Tanulók száma					
	Összesen	SNI tanulók	Mentesült tanulók	HHH tanulók	Jelentésre jogosult tanulók	A jelentésben szereplők
A	20	0	1	0	19	14
B	18	0	0	0	18	14
C	13	0	0	0	13	12
Összesen	51	0	1	0	50	40

A Tanulói háttérkérdőívre és a családháttér-indexre vonatkozó létszám adatok


Osztály neve	Tanulók száma		
	Összesen	Tanulói kérdőívet kitöltötte	Van CSH-indexe
A	20	14	13
B	18	13	12
C	13	12	11
Összesen	51	39	36

Az SNI tanulók adatai

Sajátos nevelési igény típusa	Tanulók száma	
	SNI tanulók	Mentesültek a teszt megírása alól
Testi, érzékszervi vagy beszéd fogyatékos tanulók	0	0
Enyhe vagy középsúlyos értelmi fogyatékos vagy autista tanulók	0	0
A megismerő funkciók vagy a viselkedés fejlődésének (organikus okra visszavezethető vagy vissza nem vezethető) tartós és súlyos rendellenességével küzdő tanulók	0	0
Összesen	0	0

A mentesülő tanulók adatai

A mentesség oka	Tanulók száma
SNI tanuló	0
Ideiglenes sérülés miatt mentesített tanuló	0
Nyelvi szempontból mentesíthető tanuló	1
Összesen	1

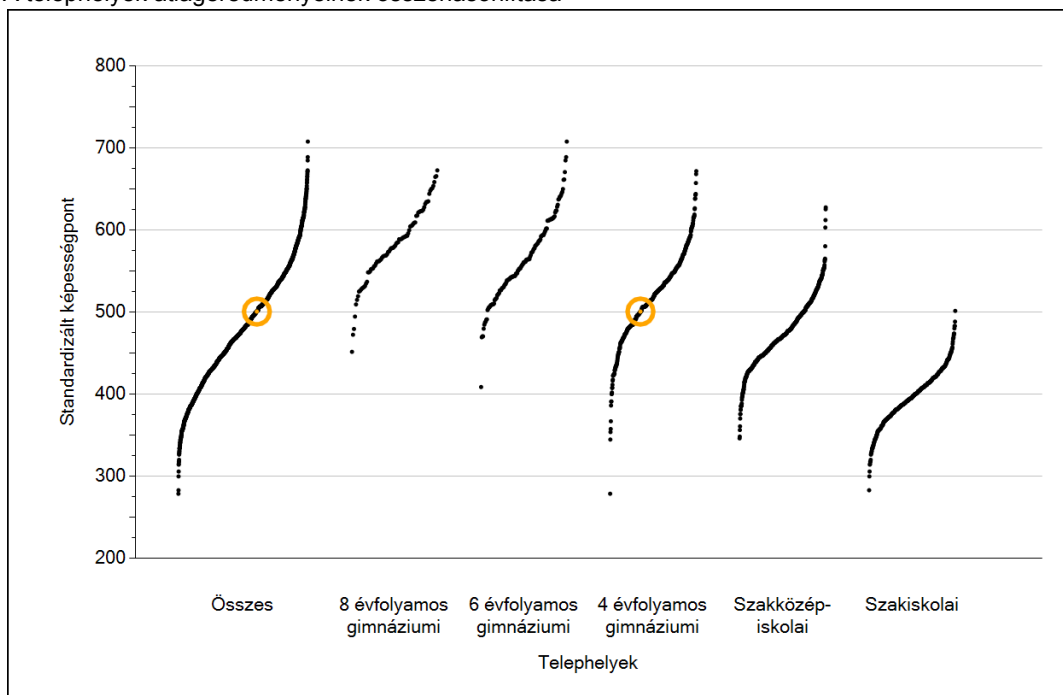


Matematika

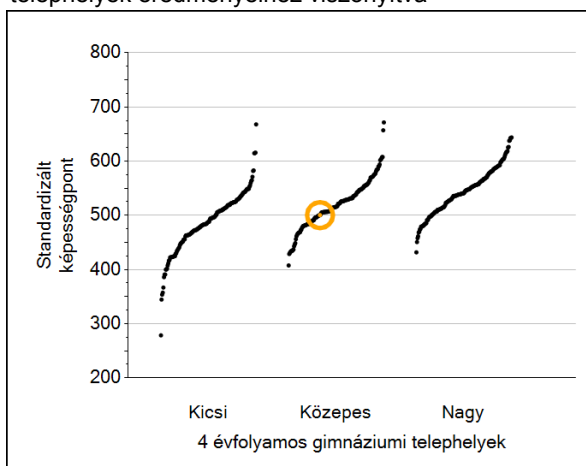
1

Átlageredmények

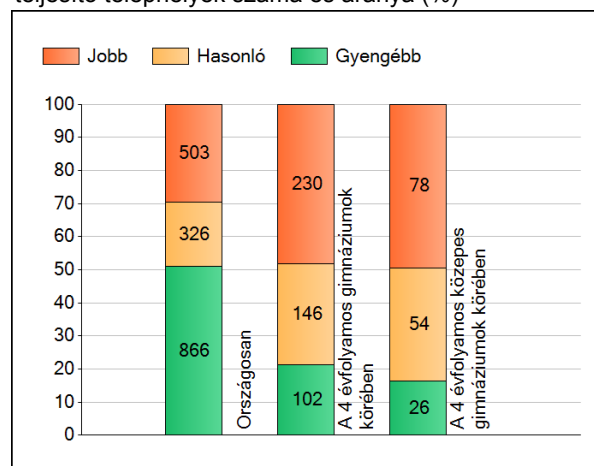
A telephelyek átlageredményeinek összehasonlítása



Az Önök eredményei a 4 évfolyamos gimnáziumi telephelyek eredményeihez viszonyítva



A szignifikánsan jobban, hasonlóan, illetve gyengébben teljesítő telephelyek száma és aránya (%)



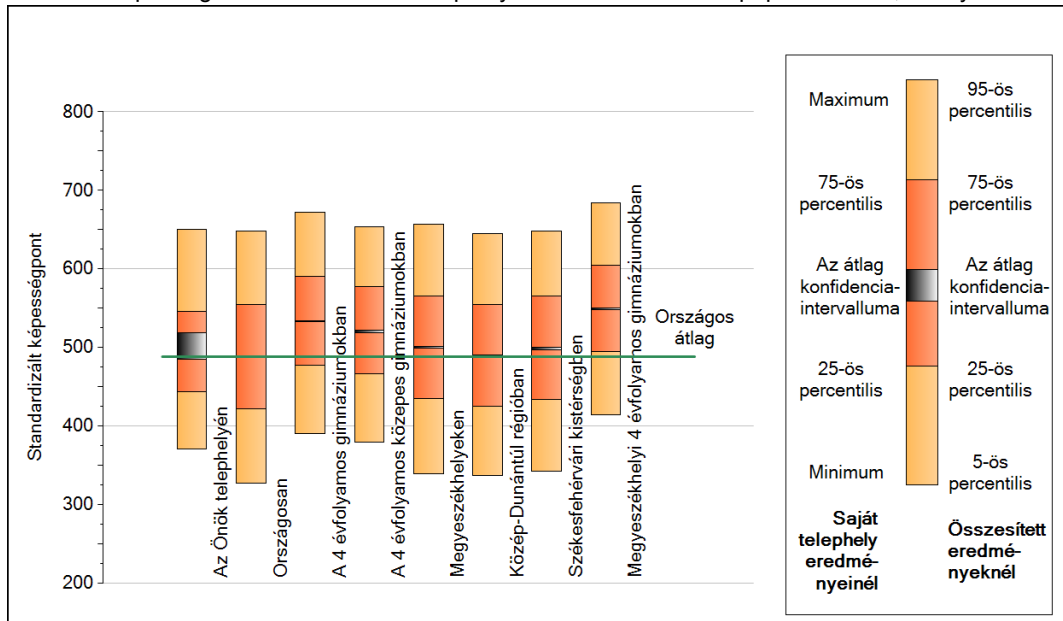
A tanulók átlageredménye és az átlag megbízhatósági tartománya (konfidencia-intervalluma)

Az Önök telephelyén	500 (485;519)	
Országosan	489 (488;489)	
8 évfolyamos gimnáziumokban	588 (586;589)	
6 évfolyamos gimnáziumokban	572 (570;574)	
4 évfolyamos gimnáziumokban	534 (533;534)	Kis 4 évf. gimn. 493 (490;494)
Szakközépiskolákban	483 (483;484)	Közepes 4 évf. gimn. 521 (519;522)
Szakiskolákban	398 (397;399)	Nagy 4 évf. gimn. 548 (547;548)

2

A képességeloszlás néhány jellemzője

A tanulók képességeloszlása az Önök telephelyén és azokban a részpopulációkban, amelyekbe Önök is tartoznak



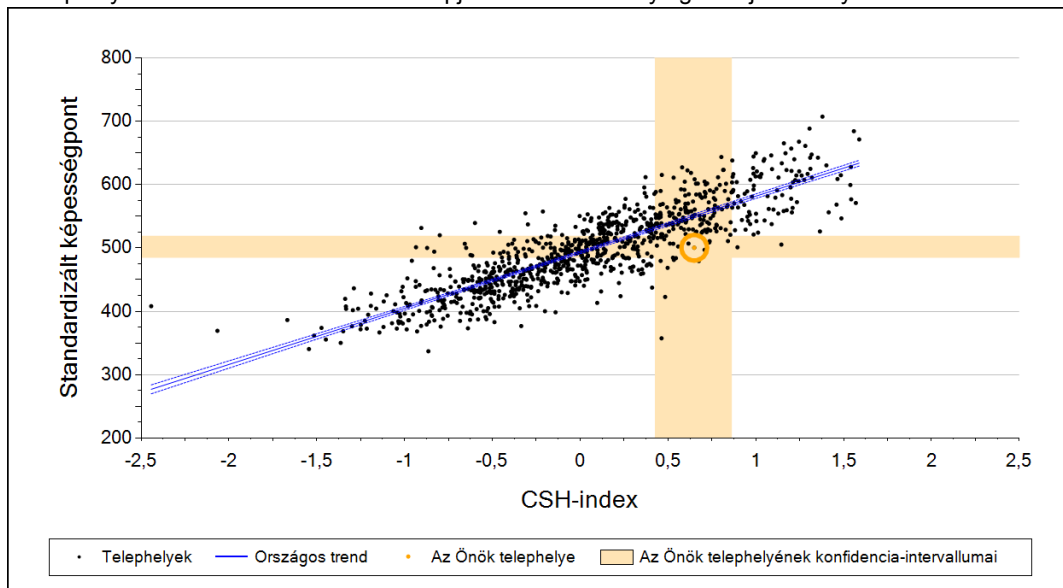
A tanulók képességeloszlása az egyes részpopulációkban

	Min. / 5-ös perc.	25-ös perc.	Átlag (konf. int.)	75-ös perc.	Max. / 95-ös perc.
Az Önök telephelyén	371	444	500 (485;519)	546	651
Országosan	328	422	489 (488;489)	555	648
A 4 évfolyamos gimnáziumokban	391	478	534 (533;534)	591	672
A 4 évfolyamos közepes gimnáziumokban	380	466	521 (519;522)	577	654
Megyeszékhelyeken	340	435	501 (500;501)	566	657
Közép-Dunántúl régióban	338	425	490 (489;491)	554	645
Székesfehérvári kistérségben	342	434	499 (497;501)	566	649

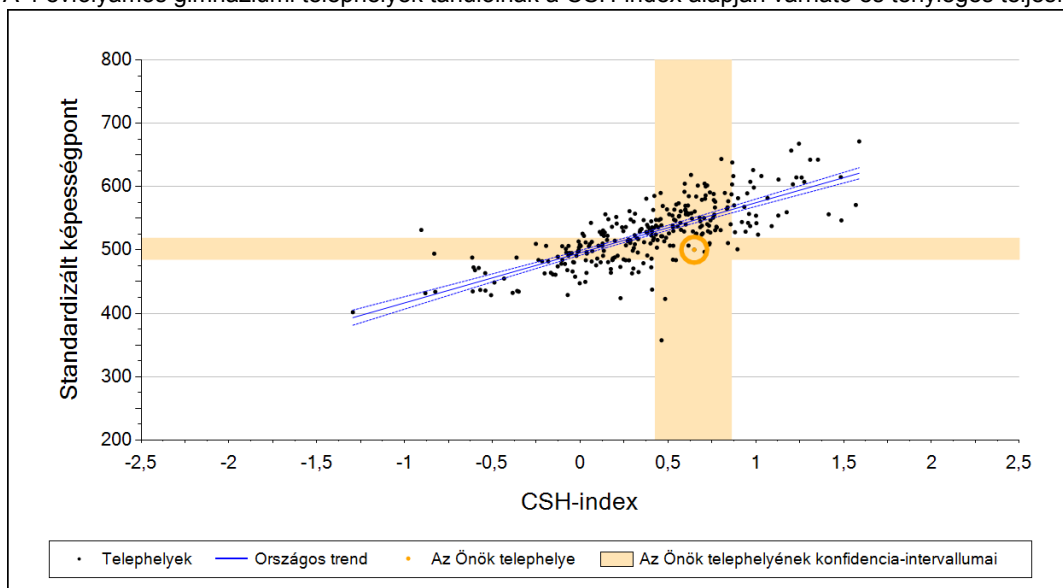
3

Átlageredmény a CSH-index tükrében*

A telephelyek tanulóinak a CSH-index alapján várható és tényleges teljesítménye



A 4 évfolyamos gimnáziumi telephelyek tanulóinak a CSH-index alapján várható és tényleges teljesítménye



Telephelyeik eredménye a regressziós becslés alapján "elvárható" eredmény tükrében

Telephelyük tényleges eredménye	500	(485;519)
Várható eredmény az összes telephelyre illesztett regressziós egyenes alapján	551	(a tényleges eredmény ennél szignifikánsan gyengébb)
Várható eredmény a 4 évfolyamos gimnáziumi telephelyekre illesztett regressziós egyenes alapján	547	(a tényleges eredmény ennél szignifikánsan gyengébb)

A CSH-index átlagértéke és az átlag megbízhatósági tartománya

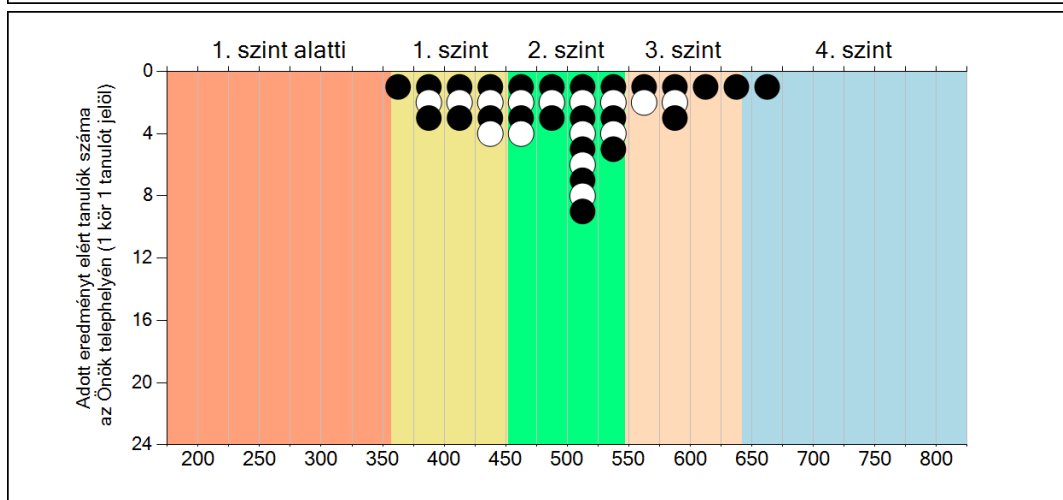
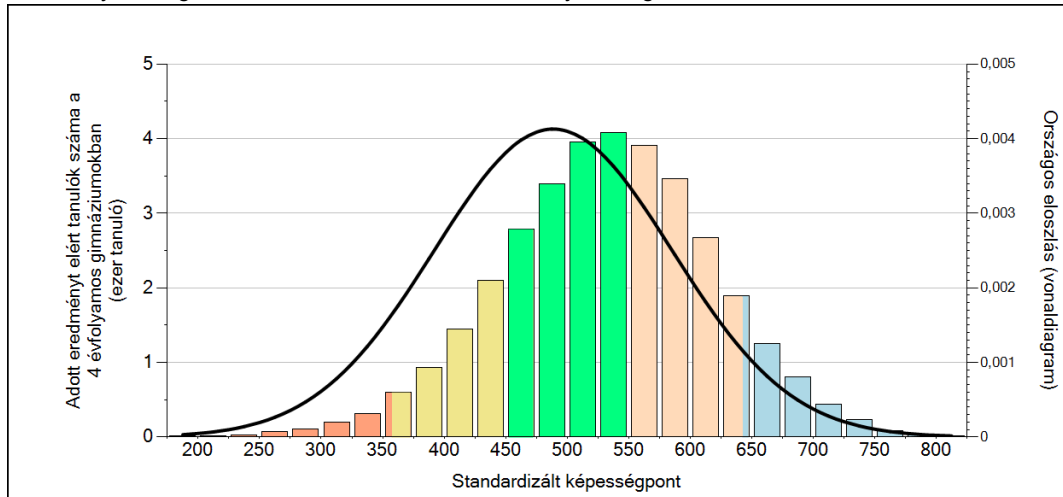
Az Önök telephelyén	0,649	(0,424;0,861)
Országosan	0,000	(-0,006;0,004)
4 évfolyamos gimnáziumokban	0,480	(0,472;0,487)

* Csak azok a telephelyek szerepelnek az ábrákon, amelyeken legalább a diákok kétharmadára kiszámítható a CSH-index, és a CSH-indexszel rendelkező diákok átlaga beleesik az összes diák képességátlagának konfidencia-intervallumába mindkét felmért terület esetében.

4

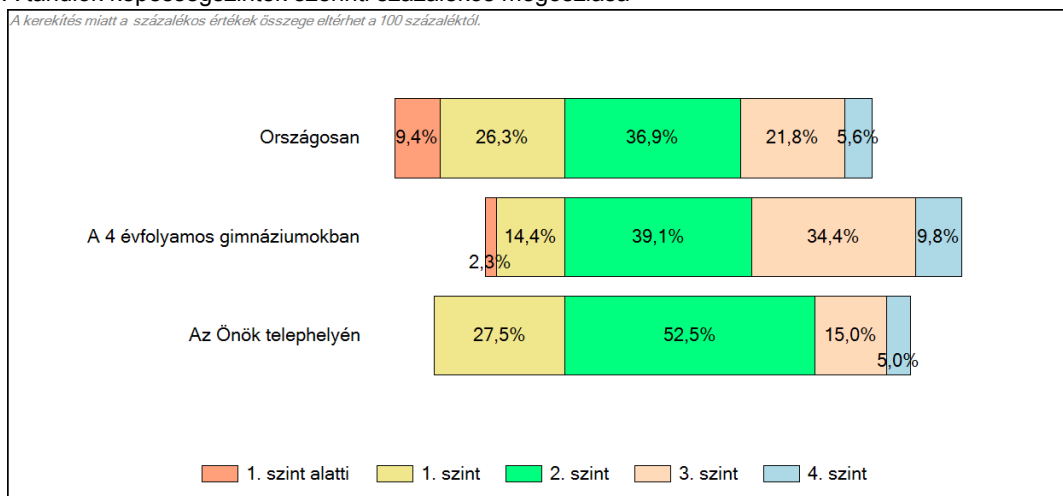
Képességeloszlás

Az országos eloszlás, valamint a tanulók eredményei a 4 évfolyamos gimnáziumokban és az Önök 4 évfolyamos gimnáziumában



A tanulók képességszintek szerinti százalékos megoszlása

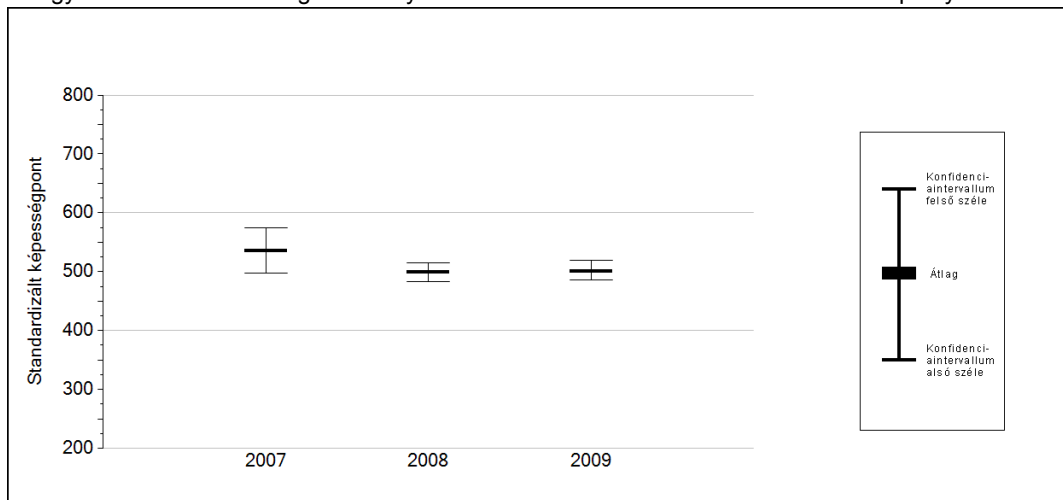
A kerékítés miatt a százalékos értékek összege eltérhet a 100 százaléktól.



5a

Az átlageredmény változása

Az egyes években elért átlageredmények és konfidencia-intervallumaik az Önök telephelyén



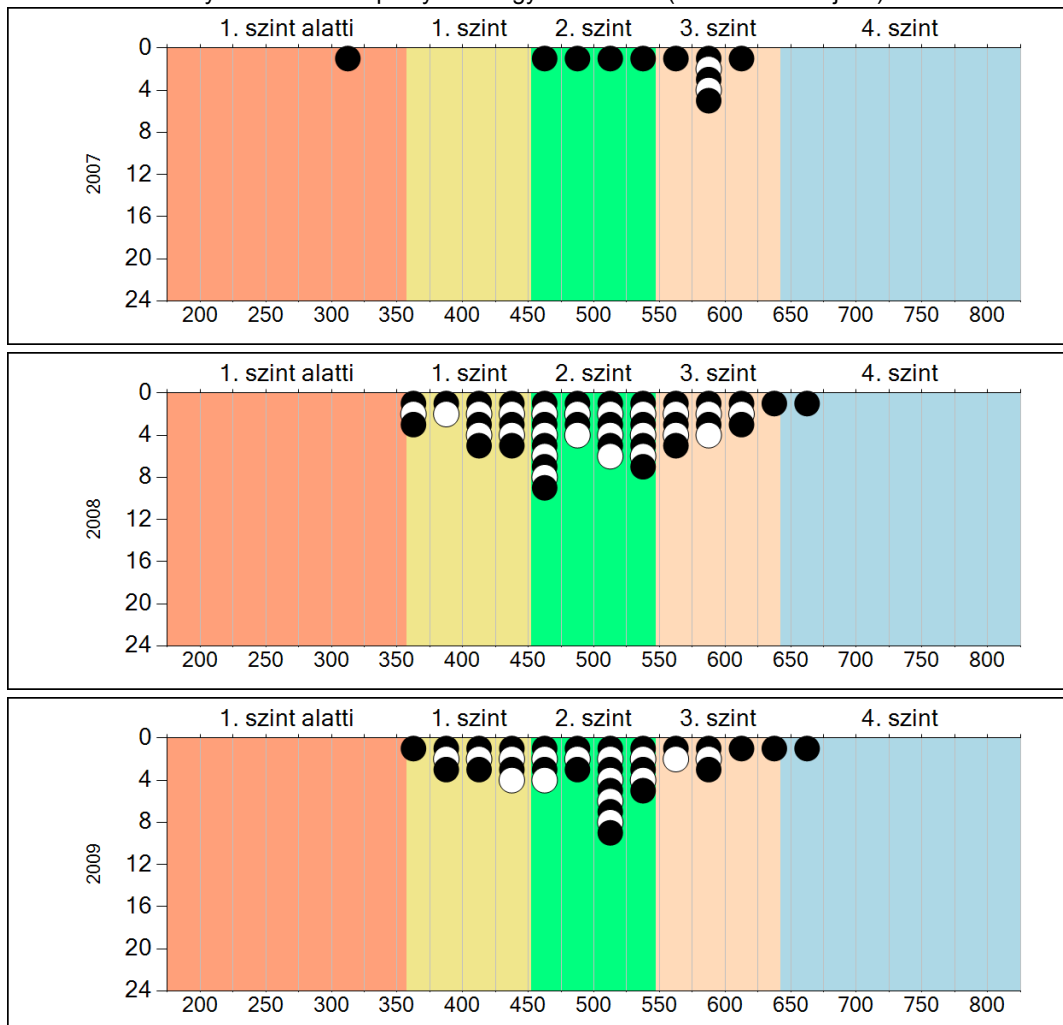
Év	Átlag (konf. int.)	A 2009. évi eredmény és a korábbi évek eredményei közötti különbség (konf.int.)
2009	500 (485;519)	-
2008	499 (483;515)	2 (-17;23)
2007	535 (497;575)	-34 (-74;4)

- ▲ A 2009. évi eredmény szignifikánsan magasabb
- ⊕ Nincs szignifikáns változás a 2009. évi eredményekben
- ▼ A 2009. évi eredmény szignifikánsan alacsonyabb

5b

A képességeloszlás változása

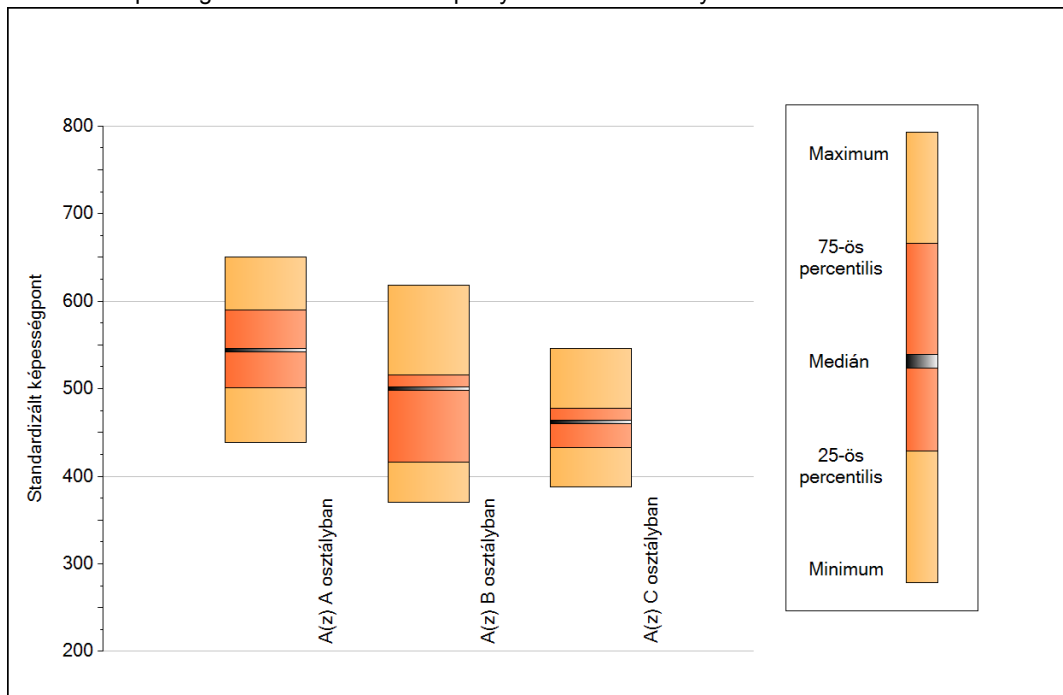
A tanulók eredményei az Önök telephelyén az egyes években (1 kör 1 tanulót jelöl)



7a

A képességeloszlás néhány jellemzője osztályonként

A tanulók képességeloszlása az Önök telephelyén működő osztályokban



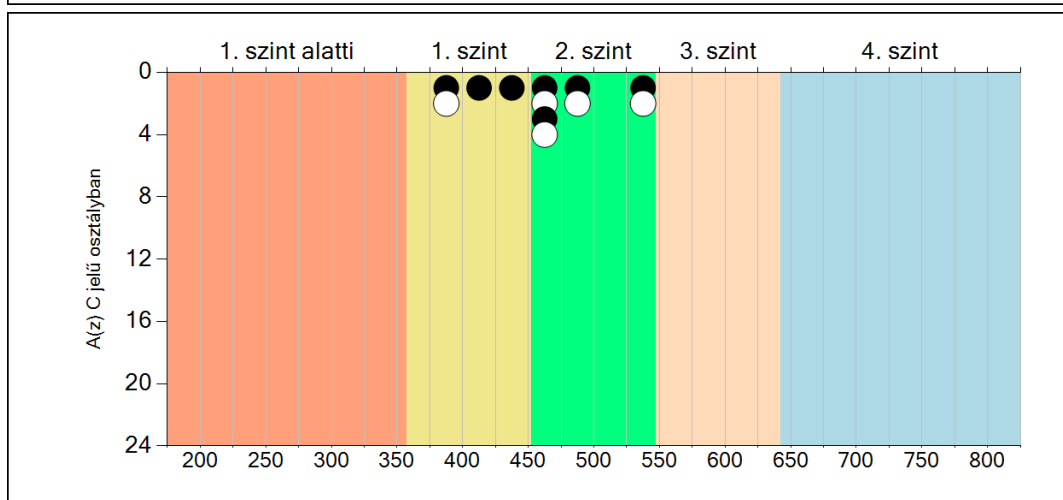
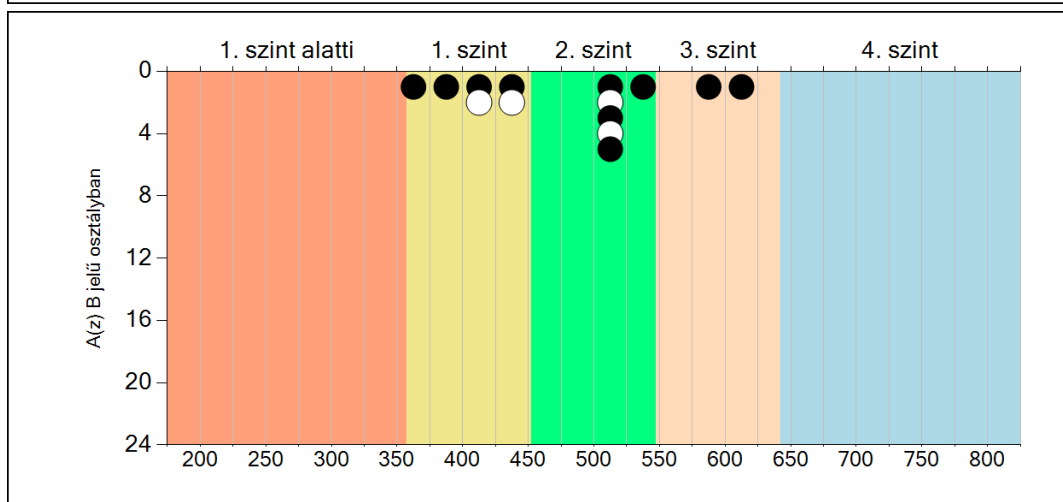
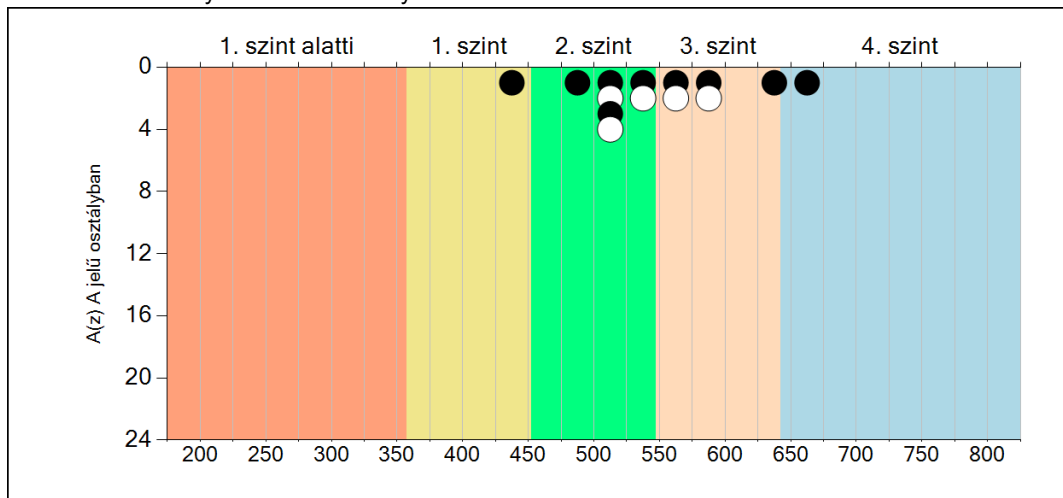
A tanulók képességeloszlása az Önök osztályaiban

	Minimum	25 percent.	Medián	75 percent.	Maximum
A(z) A osztályban	438	501	544	590	651
A(z) B osztályban	371	417	500	515	618
A(z) C osztályban	388	433	462	478	546

7b

A képességeloszlás osztályonként

A tanulók eredményei az Önök osztályaiban



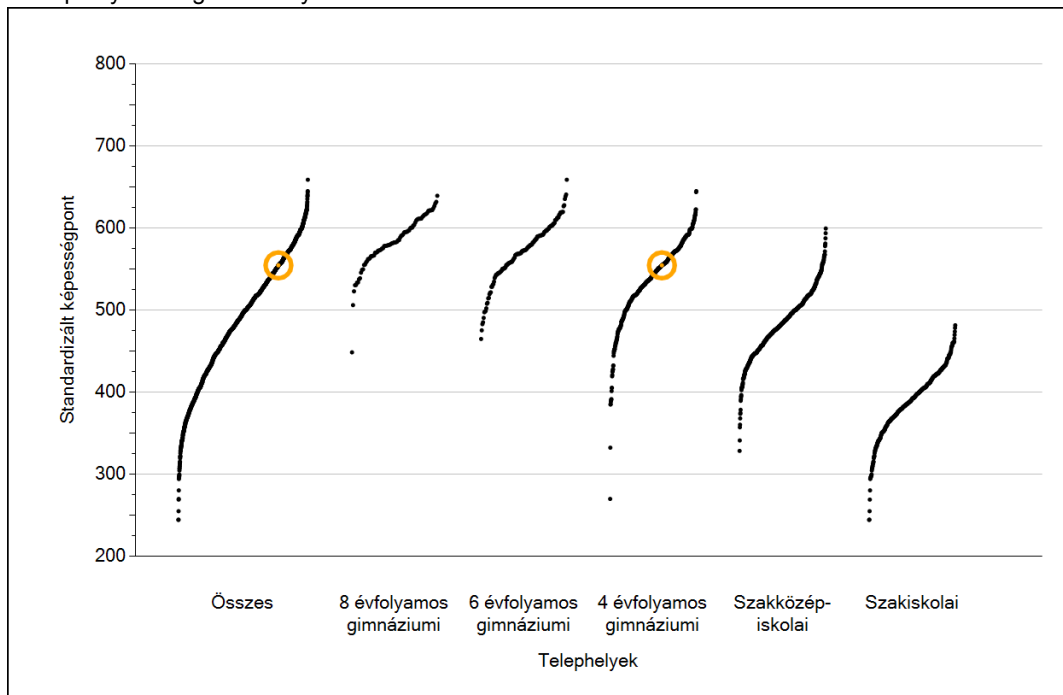


Szövegértés

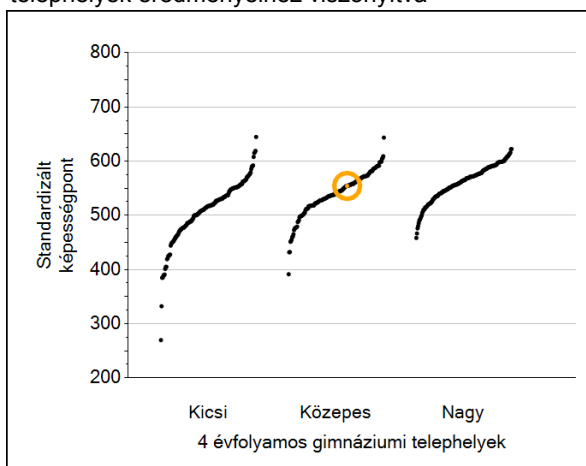
1

Átlageredmények

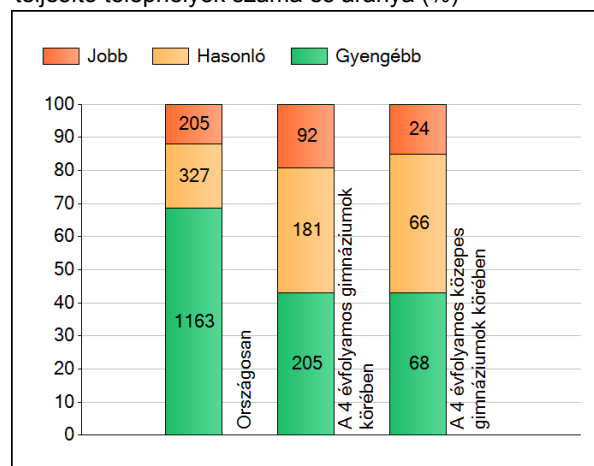
A telephelyek átlageredményeinek összehasonlítása



Az Önök eredményei a 4 évfolyamos gimnáziumi telephelyek eredményeihez viszonyítva



A szignifikánsan jobban, hasonlóan, illetve gyengébben teljesítő telephelyek száma és aránya (%)



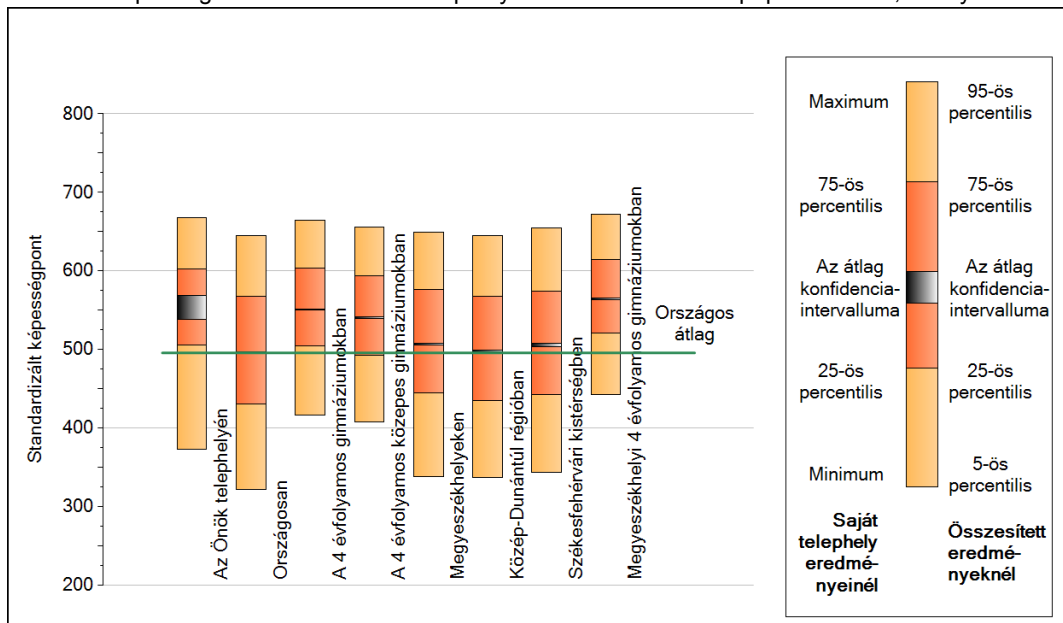
A tanulók átlageredménye és az átlag megbízhatósági tartománya (konfidencia-intervalluma)

Az Önök telephelyén	554 (539;569)	
Országosan	496 (495;496)	
8 évfolyamos gimnáziumokban	586 (584;588)	
6 évfolyamos gimnáziumokban	576 (575;578)	
4 évfolyamos gimnáziumokban	551 (550;551)	Kis 4 évf. gimn.
Szakközépiskolákban	491 (491;492)	Közepes 4 évf. gimn.
Szakiskolákban	392 (391;392)	Nagy 4 évf. gimn.
		514 (512;515)
		541 (539;542)
		563 (562;563)

2

A képességeloszlás néhány jellemzője

A tanulók képességeloszlása az Önök telephelyén és azokban a részpopulációkban, amelyekbe Önök is tartoznak



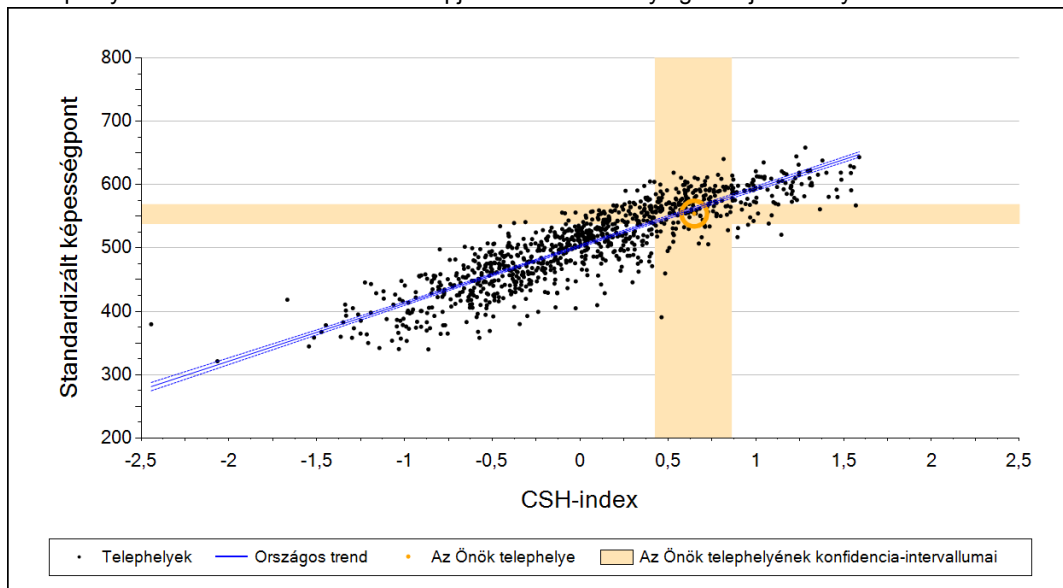
A tanulók képességeloszlása az egyes részpopulációkban

	Min. / 5-ös perc.	25-ös perc.	Átlag (konf. int.)	75-ös perc.	Max. / 95-ös perc.
Az Önök telephelyén	373	506	554 (539;569)	603	668
Országosan	322	431	496 (495;496)	568	645
A 4 évfolyamos gimnáziumokban	416	505	551 (550;551)	604	665
A 4 évfolyamos közepes gimnáziumokban	408	493	541 (539;542)	594	656
Megyeszékhelyeken	339	445	507 (506;508)	577	649
Közép-Dunántúl régióban	337	435	498 (497;499)	568	645
Székesfehérvári kistérségben	344	443	505 (504;508)	574	655

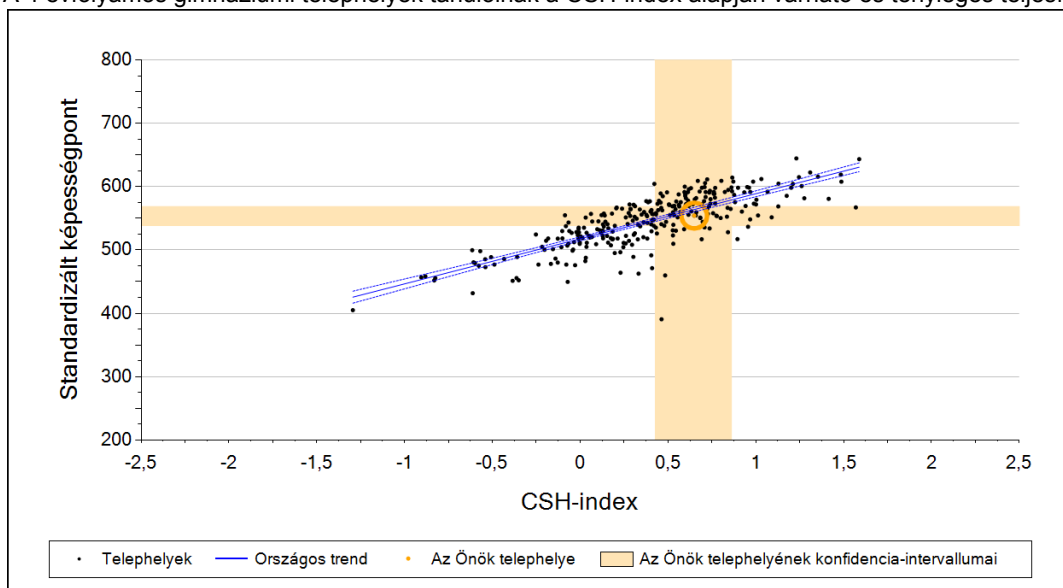
3

Átlageredmény a CSH-index tükrében*

A telephelyek tanulóinak a CSH-index alapján várható és tényleges teljesítménye



A 4 évfolyamos gimnáziumi telephelyek tanulóinak a CSH-index alapján várható és tényleges teljesítménye



Telephelyeik eredménye a regressziós becslés alapján "elvárható" eredmény tükrében

Telephelyük tényleges eredménye	554	(539;569)
Várható eredmény az összes telephelyre illesztett regressziós egyenes alapján	562	(a tényleges eredmény ettől nem különbözik szignifikánsan)
Várható eredmény a 4 évfolyamos gimnáziumi telephelyekre illesztett regressziós egyenes alapján	564	(a tényleges eredmény ettől nem különbözik szignifikánsan)

A CSH-index átlagértéke és az átlag megbízhatósági tartománya

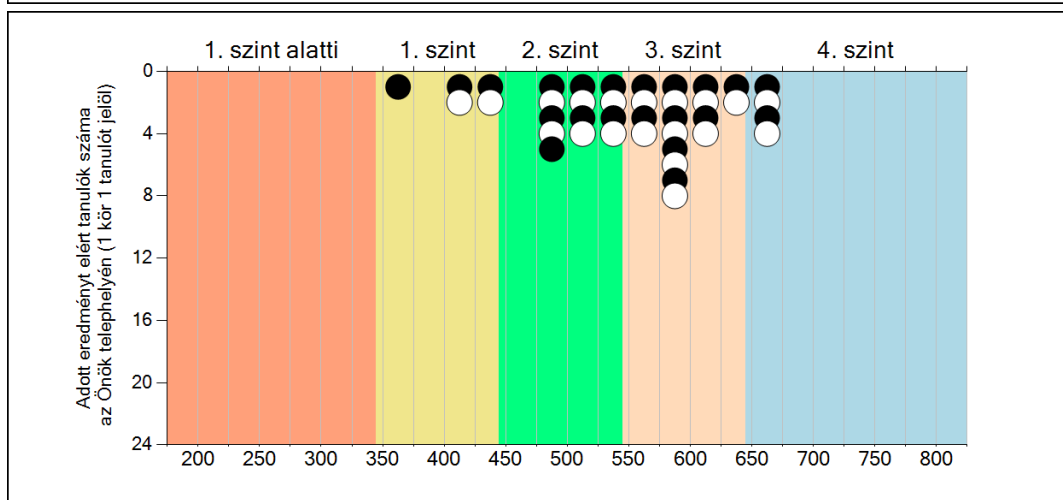
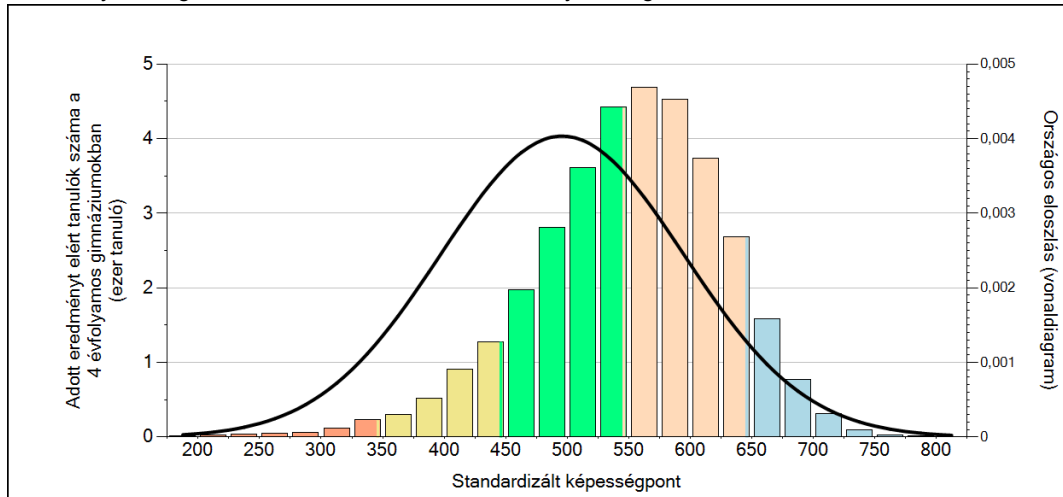
Az Önök telephelyén	0,649	(0,424;0,861)
Országosan	0,000	(-0,006;0,004)
4 évfolyamos gimnáziumokban	0,480	(0,472;0,487)

* Csak azok a telephelyek szerepelnek az ábrákon, amelyeken legalább a diákok kétharmadára kiszámítható a CSH-index, és a CSH-indexszel rendelkező diákok átlaga beleesik az összes diák képességátlagának konfidencia-intervallumába mindkét felmért terület esetében.

4

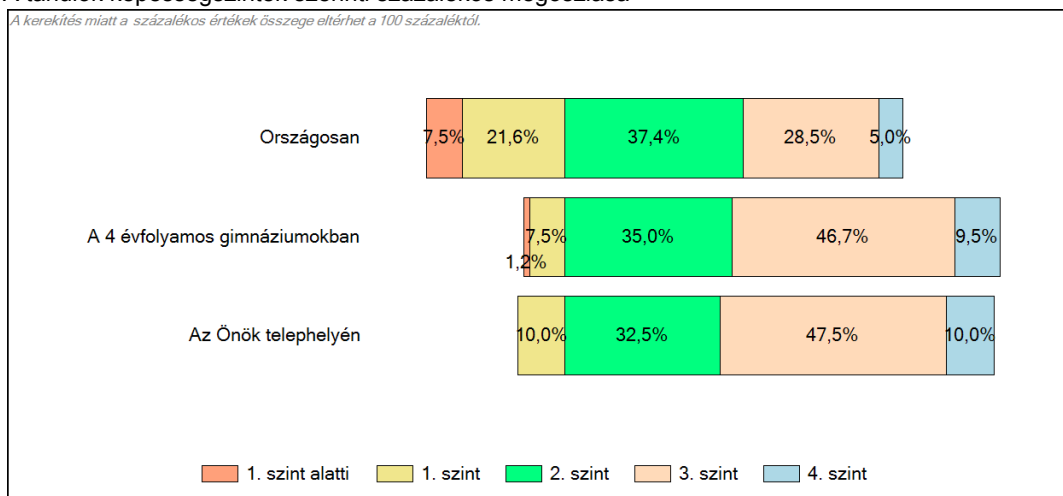
Képességeloszlás

Az országos eloszlás, valamint a tanulók eredményei a 4 évfolyamos gimnáziumokban és az Önök 4 évfolyamos gimnáziumában



A tanulók képességszintek szerinti százalékos megoszlása

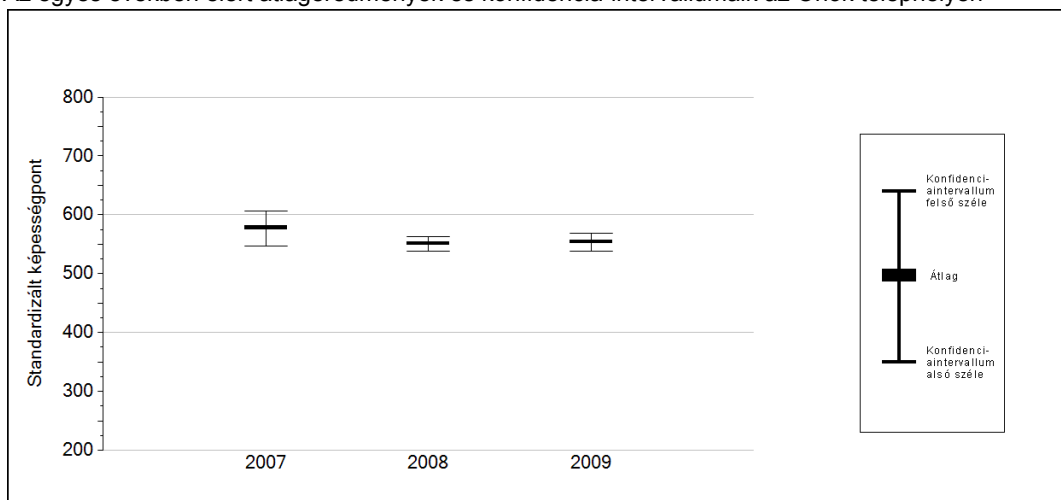
A kerékítés miatt a százalékos értékek összege eltérhet a 100 százaléktól.



5a

Az átlageredmény változása

Az egyes években elért átlageredmények és konfidencia-intervallumaik az Önök telephelyén



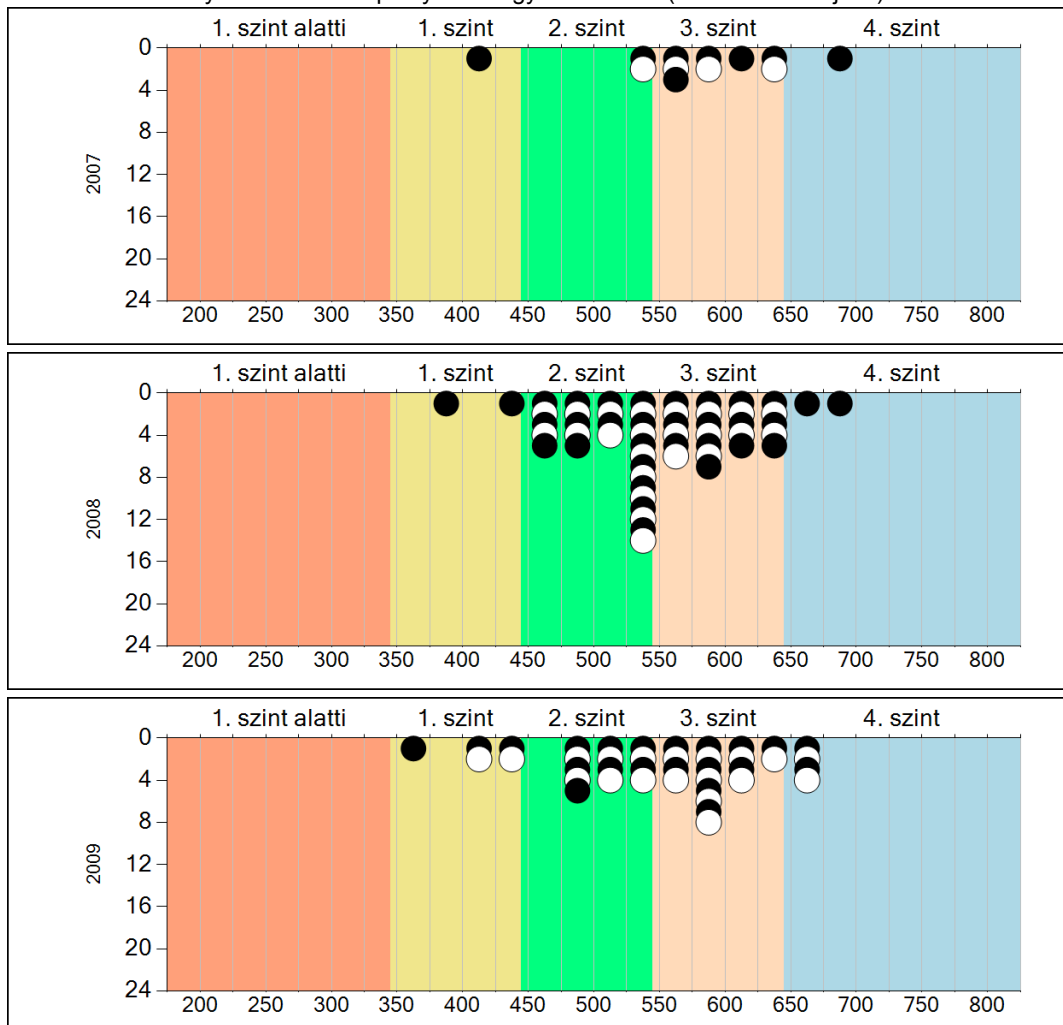
Év	Átlag (konf. int.)	A 2009. évi eredmény és a korábbi évek eredményei közötti különbség (konf.int.)
2009	554 (539;569)	-
2008	551 (538;562)	4 (-19;22)
2007	578 (547;607)	-24 (-58;7)

- ▲ A 2009. évi eredmény szignifikánsan magasabb
- ⊕ Nincs szignifikáns változás a 2009. évi eredményekben
- ▼ A 2009. évi eredmény szignifikánsan alacsonyabb

5b

A képességeloszlás változása

A tanulók eredményei az Önök telephelyén az egyes években (1 kör 1 tanulót jelöl)

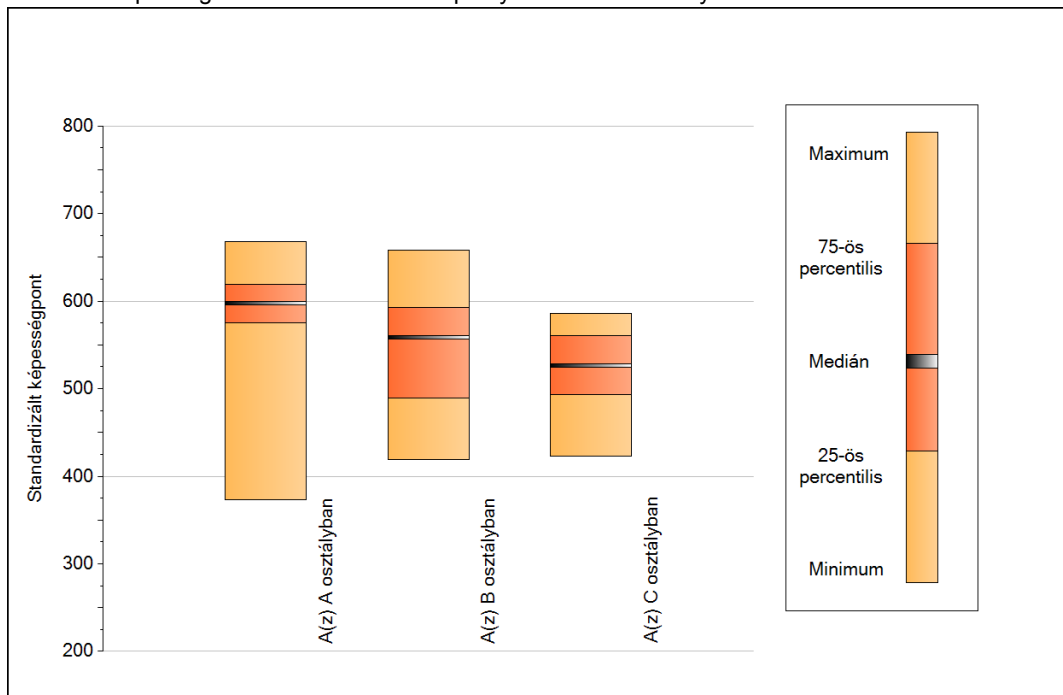


Szövegértés

7a

A képességeloszlás néhány jellemzője osztályonként

A tanulók képességeloszlása az Önök telephelyén működő osztályokban



A tanulók képességeloszlása az Önök osztályaiban

	Minimum	25 percent.	Medián	75 percent.	Maximum
A(z) A osztályban	373	575	597	619	668
A(z) B osztályban	419	490	559	592	659
A(z) C osztályban	423	493	526	561	586

7b

A képességeloszlás osztályonként

A tanulók eredményei az Önök osztályaiban

