



# FIT-jelentés :: 2010

## Telephelyi jelentés

10. évfolyam :: 4 évfolyamos gimnázium

---

## Comenius Angol-magyar Két Tanítási Nyelvű Általános Iskola, Gimnázium és Gazdasági Szakközépiskola és Kollégium

8000 Székesfehérvár, Koppány u. 2/a

OM azonosító: 030066

Telephely kódja: 003

### Figyelem!

A 2010. évi Országos kompetenciaméréstől kezdődően a szövegértés, illetve a matematika területén **új, évfolyamfüggetlen skálát** vezettünk be, amelyen összehasonlítható módon ábrázolható a 6., a 8. és a 10. évfolyamos tanulók szövegértés, illetve matematika eredménye. Ebben a jelentésben már ezek az új skálák szerepelnek. Az új skálákon - 2008-ig visszamenőleg - a korábbi mérések eredményeit is megjelenítettük.

A mérési azonosító 2008-as bevezetése lehetővé teszi, hogy a 2010. évi méréstől kezdődően a tanulók fejlődése egyénileg követhető legyen. Ezért a 2010. évi jelentések már **a tanulók fejlődését bemutató ábrákat** is tartalmaznak.

A jelentés régi és új ábráinak részletes ismertetése megtalálható a <http://ohkir.gov.hu/okmfit/> oldal Segítség menüpontja alatt, Útmutatók a 2010. évi jelentések ábráinak értelmezéséhez címszóval. Kérjük, annak érdekében, hogy az ábrázolt adatokból helyes következtetéseket tudjon levonni, figyelmesen olvassa el az útmutatók vonatkozó részeit.



## Létszám adatok

A telephely létszámadatai a 4 évfolyamos gimnáziumi képzéstípusban a 10. évfolyamon

Osztály neve	Tanulók száma						
	Összesen	SNI tanulók	Mentesült tanulók	BTMN tanulók	HHH tanulók	Jelentésre jogosult tanulók	A jelentésben szereplők
10.A	22	0	0	0	0	22	22
B	23	0	0	0	0	23	21
<b>Összesen</b>	<b>45</b>	<b>0</b>	<b>0</b>	<b>0</b>	<b>0</b>	<b>45</b>	<b>43</b>

A korábbi mérésekben eredménnyel rendelkezőkre vonatkozó létszám adatok

Osztály neve	Tanulók száma	
	Ebben a jelentésben szereplők (előző táblázat utolsó oszlopa)	Ebből a 2008-as mérésben eredménnyel rendelkeznek
10.A	22	19
B	21	19
<b>Összesen</b>	<b>43</b>	<b>38</b>

A Tanulói háttérkérdőívre és a családiháttér-indexre vonatkozó létszám adatok

Osztály neve	Tanulók száma		
	Összesen	Tanulói kérdőívet kitöltötte	Van CSH-indexe
10.A	22	4	4
B	23	3	3
<b>Összesen</b>	<b>45</b>	<b>7</b>	<b>7</b>


A telephelyen tanulók legfeljebb kétharmadára számítható a családiháttér-index, ezért a telephely átlagos családiháttér-indexe nem becsülhető megbízhatóan.

A sajátos nevelési igényű vagy problémákkal küzdő tanulók adatai

Sajátos nevelési igény típusa	Tanulók száma	
	SNI/BTMN tanulók	Mentesültek a teszt megírása alól
Testi, érzékszervi vagy beszéd fogyatékos tanulók	0	0
Enyhe vagy középsúlyos értelmi fogyatékos vagy autista tanulók	0	0
A megismerő funkciók vagy a viselkedés fejlődésének (organikus okra visszavezethető vagy vissza nem vezethető) tartós és súlyos rendellenességével küzdő tanulók	0	0
Beilleszkedési, tanulási vagy magatartási nehézségekkel küzdő tanulók	0	0
<b>Összesen</b>	<b>0</b>	<b>0</b>

A mentesülő tanulók adatai

A mentesség oka	Tanulók száma
SNI tanuló	0
Ideiglenes sérülés miatt mentesített tanuló	0
Nyelvi szempontból mentesíthető tanuló	0
<b>Összesen</b>	<b>0</b>

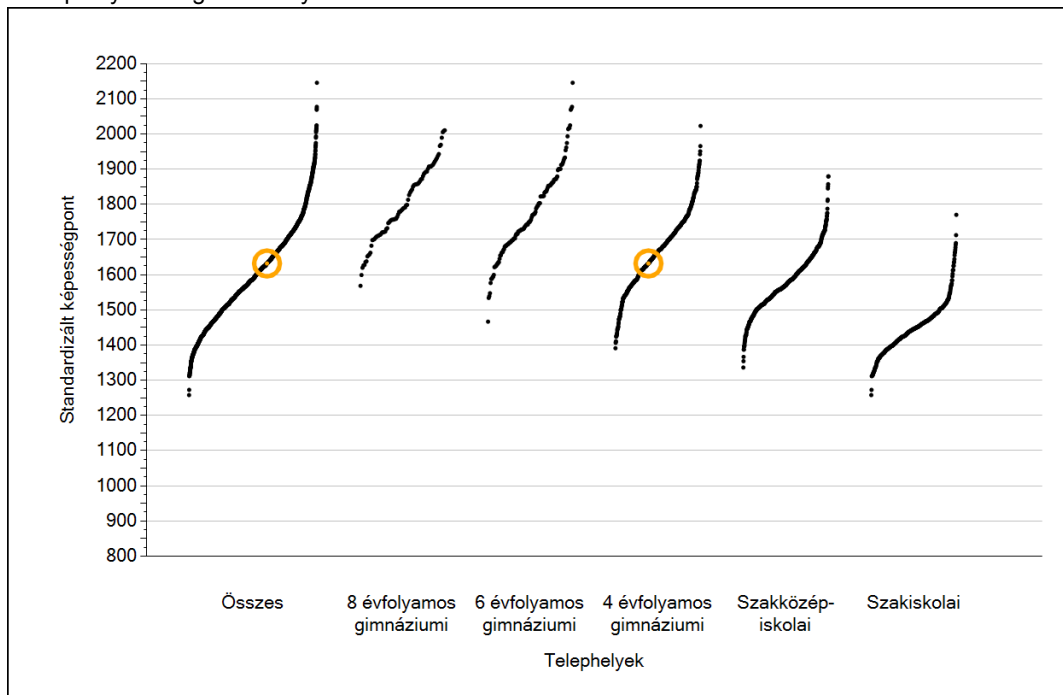


**Matematika**

1a

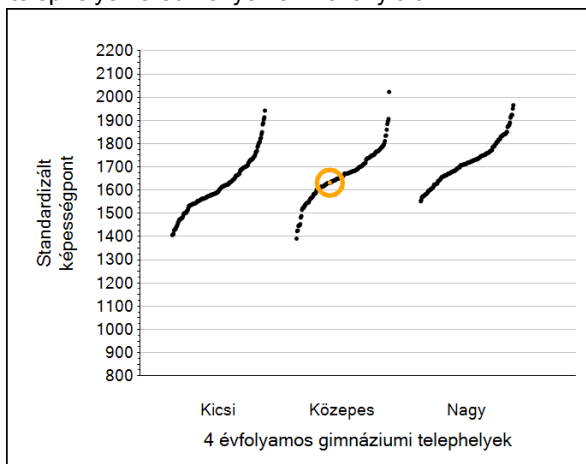
## Átlageredmények

A telephelyek átlageredményeinek összehasonlítása

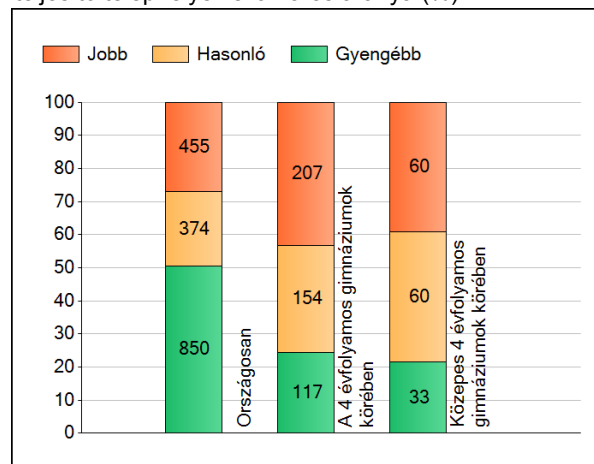


Matematika

Az Önök eredményei a 4 évfolyamos gimnáziumi telephelyek eredményehez viszonyítva



A szignifikánsan jobban, hasonlóan, illetve gyengébben teljesítő telephelyek száma és aránya (%)



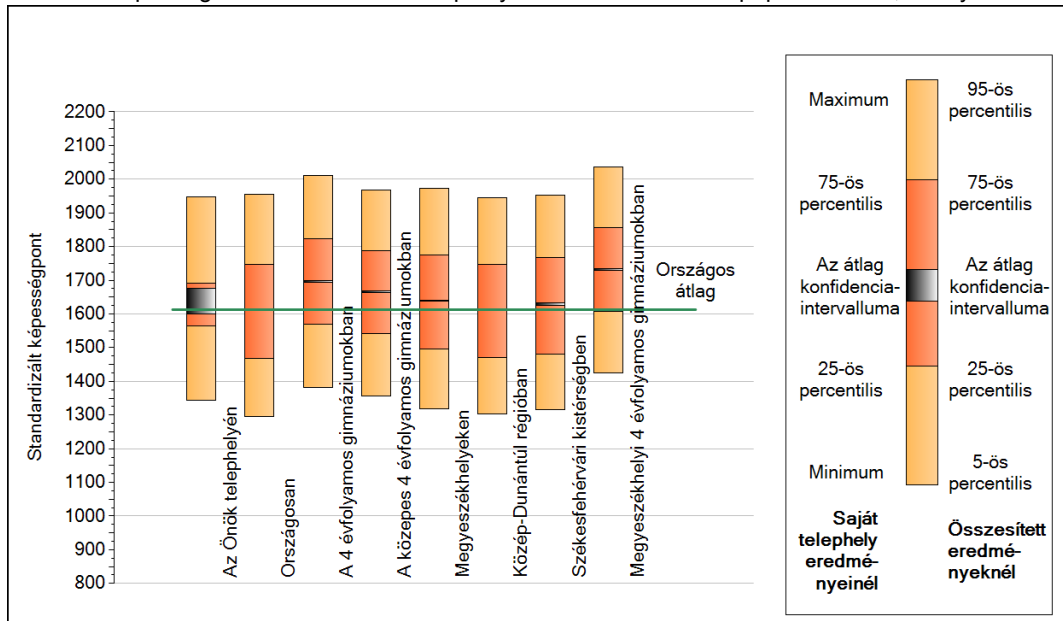
A tanulók átlageredménye és az átlag megbízhatósági tartománya (konfidencia-intervalluma)

<b>Az Önök telephelyén</b>	<b>1632 (1599;1676)</b>		
Országosan	1613 (1612;1614)		
8 évfolyamos gimnáziumokban	1812 (1808;1817)		
6 évfolyamos gimnáziumokban	1792 (1788;1795)		
4 évfolyamos gimnáziumokban	1696 (1695;1698)	Kis 4 évf. gimn.	1621 (1617;1625)
Szakközépiskolákban	1599 (1598;1600)	Közepes 4 évf. gimn.	1666 (1663;1668)
Szakiskolákban	1446 (1445;1448)	Nagy 4 évf. gimn.	1727 (1725;1728)

1b

## A képességeloszlás néhány jellemzője

A tanulók képességeloszlása az Önök telephelyén és azokban a részpopulációkban, amelyekbe Önök is tartoznak



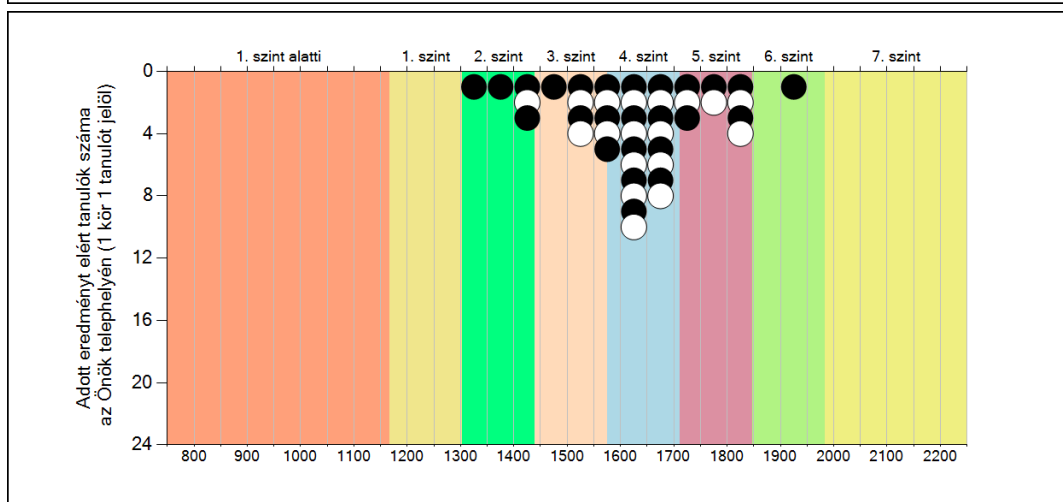
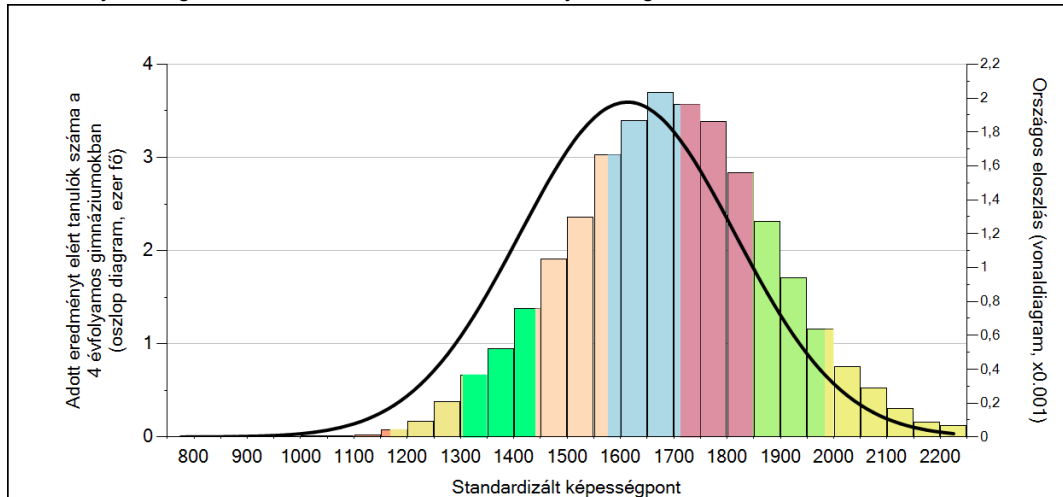
A tanulók képességeloszlása az egyes részpopulációkban

	Min. / 5-ös perc.	25-ös perc.	Átlag (konf. int.)	75-ös perc.	Max. / 95-ös perc.
<b>Az Önök telephelyén</b>	1343	1565	1632 (1599;1676)	1692	1948
Országosan	1296	1468	1613 (1612;1614)	1748	1956
A 4 évfolyamos gimnáziumokban	1383	1569	1696 (1695;1698)	1823	2010
A közepes 4 évfolyamos gimnáziumokban	1357	1541	1666 (1663;1668)	1789	1969
Megyeszékhelyeken	1318	1495	1639 (1638;1640)	1775	1974
Közép-Dunántúl régióban	1302	1470	1613 (1610;1615)	1747	1945
Székesfehérvári kistérségben	1316	1480	1629 (1625;1634)	1768	1953

1c

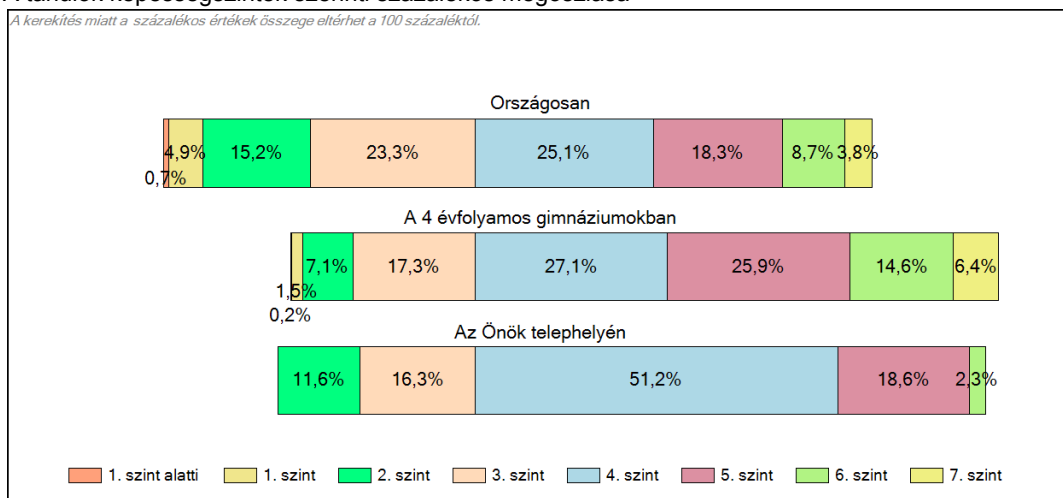
## Képességeloszlás

Az országos eloszlás, valamint a tanulók eredményei  
a 4 évfolyamos gimnáziumokban és az Önök 4 évfolyamos gimnáziumában



A tanulók képességszintek szerinti százalékos megoszlása

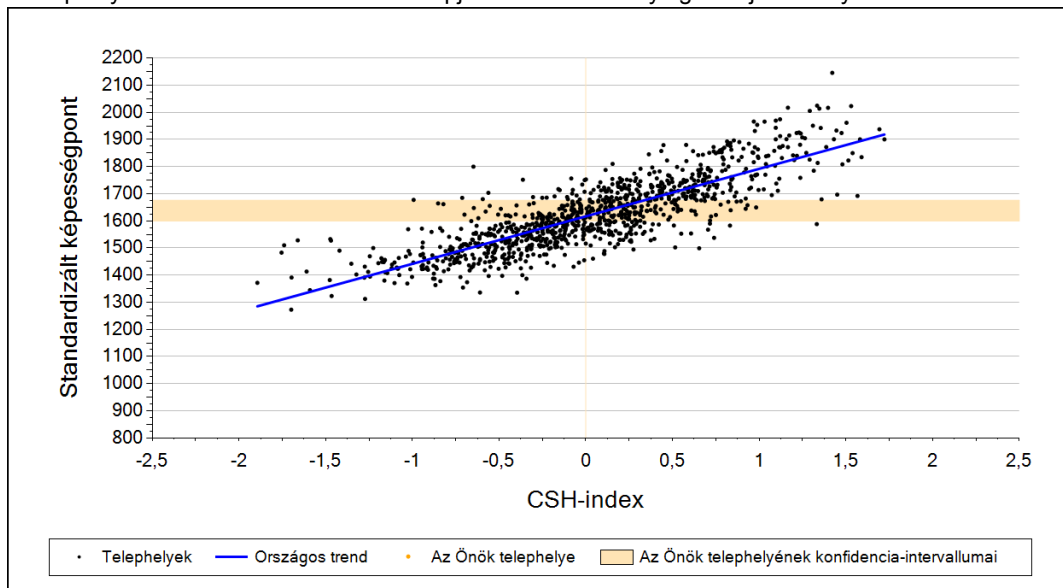
A kerékkés miatt a százalékos értékek összege eltérhet a 100 százaléktól.



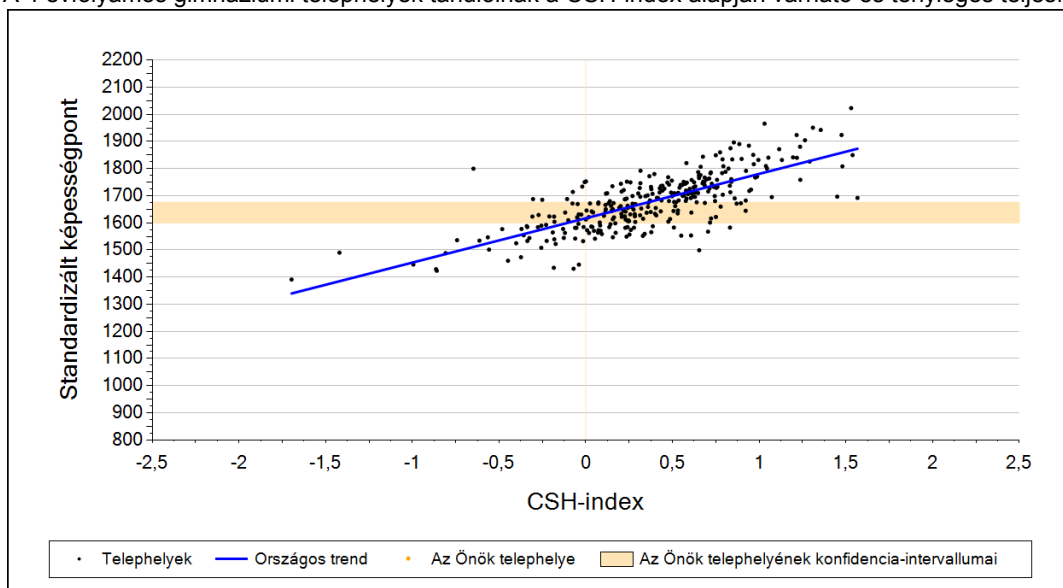
2a

## Átlageredmény a CSH-index tükrében\*

A telephelyek tanulóinak a CSH-index alapján várható és tényleges teljesítménye



A 4 évfolyamos gimnáziumi telephelyek tanulóinak a CSH-index alapján várható és tényleges teljesítménye



Telephelyeik eredménye a regressziós becslés alapján várható eredmény tükrében

Telephelyük tényleges eredménye	1632	(1599;1676)
Várható eredmény az összes telephelyre illesztett regressziós egyenes alapján	-	
Várható eredmény a 4 évfolyamos gimnáziumi telephelyekre illesztett regressziós egyenes alapján	-	
A telephely CSH-indexének számításához nem áll rendelkezésre elegendő adat. Legfeljebb kilenc tanulónak volt családháttér-indexe a telephelyen.		

A CSH-index átlagértéke és az átlag megbízhatósági tartománya

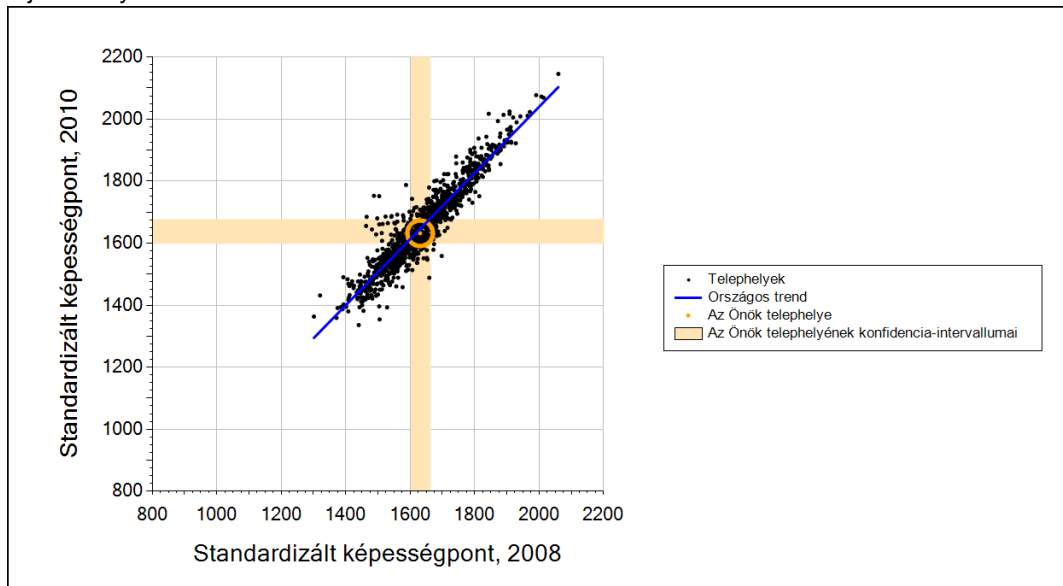
Az Önök telephelyén		
Országosan	0,000	(-0,004;0,005)
4 évfolyamos gimnáziumokban	0,470	(0,462;0,476)

\* Csak azok a telephelyek szerepelnek az ábrákon, amelyeken legalább a diákok kétharmadára kiszámítható a CSH-index, és a CSH-indexszel rendelkező diákok átlaga belesik az összes diák képességátlagának konfidencia-intervallumába mindkét felmért terület esetében.

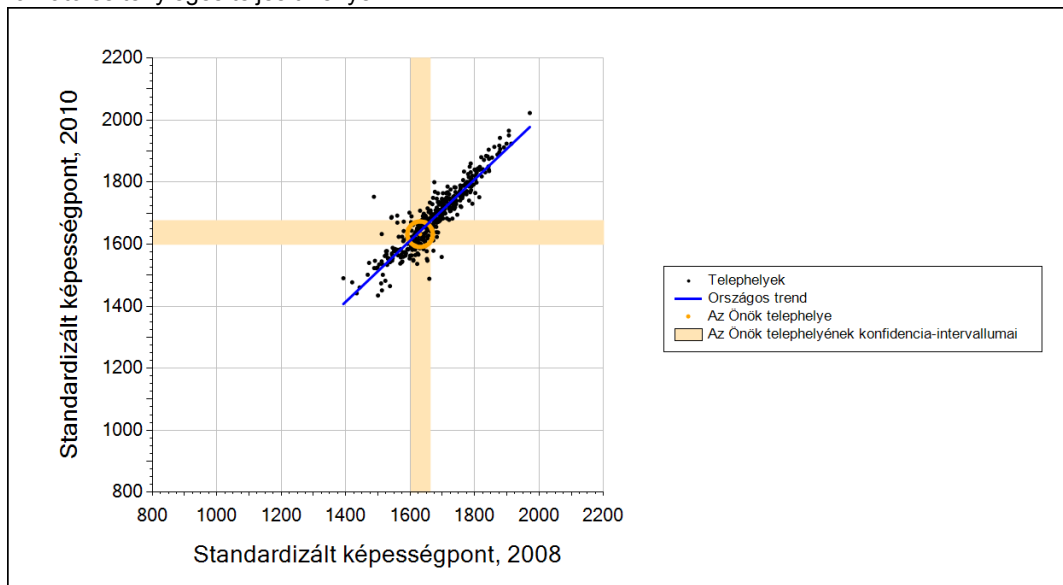
2b

**Átlageredmény a tanulók korábbi eredményének tükrében\***

A telephely tanulóinak a két évvel korábbi mérésben elért átlageredményük alapján várható és tényleges teljesítménye



A 4 évfolyamos gimnáziumi telephelyek tanulóinak a két évvel korábbi mérésben elért átlageredményük alapján várható és tényleges teljesítménye



Telephelyeik eredménye a regressziós becslés alapján várható eredmény tükrében

Telephelyük 2010-es eredménye	1632	(1599;1676)
Telephelyük tanulóinak 2008-as átlageredménye	1631	(1602;1662)
Várható eredmény az összes telephelyre illesztett regressziós egyenes alapján	1646	(a tényleges eredmény ettől nem különbözik szignifikánsan)
Várható eredmény a 4 évfolyamos gimnáziumi telephelyekre illesztett regressziós egyenes alapján	1642	(a tényleges eredmény ettől nem különbözik szignifikánsan)

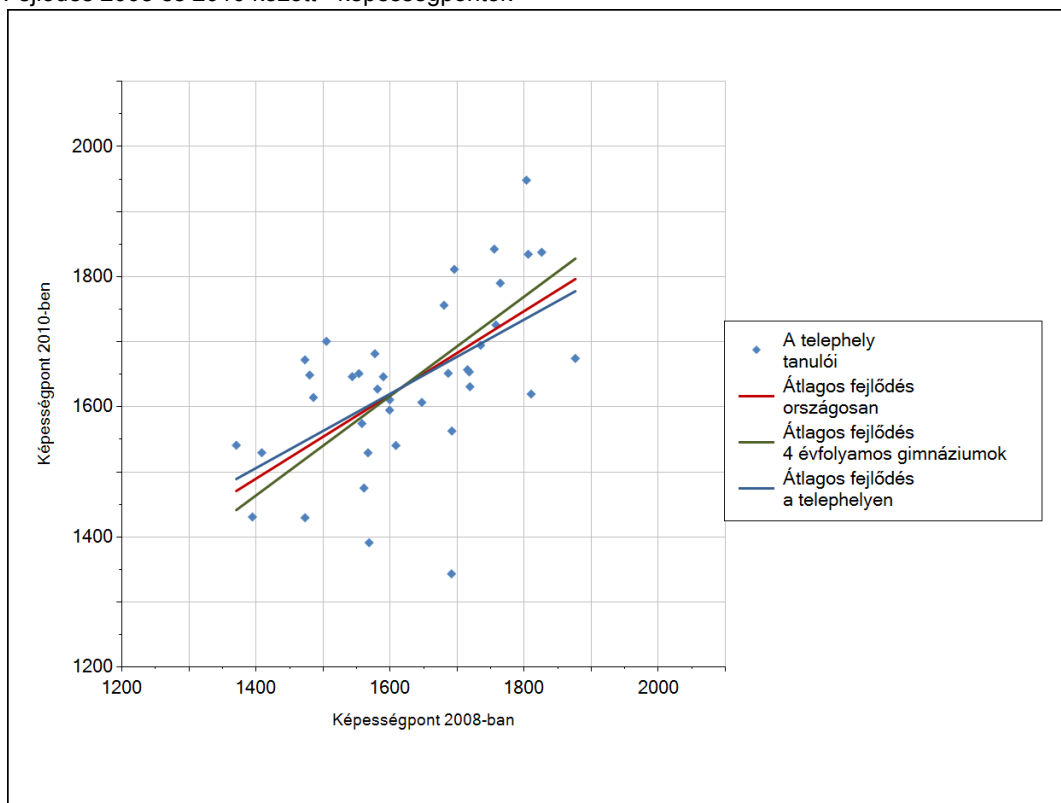
\* Csak azok a telephelyek szerepelnek az ábrán, amelyek esetében legalább a tanulók kétharmada és legalább tíz tanuló megírta a két évvel korábbi mérést, és amelyeken a korábbi eredménnyel rendelkező diákok e mérésbeli átlaga beleesik az összes diák e mérésben elért képességátlagának konfidencia-intervallumába mindkét területen.



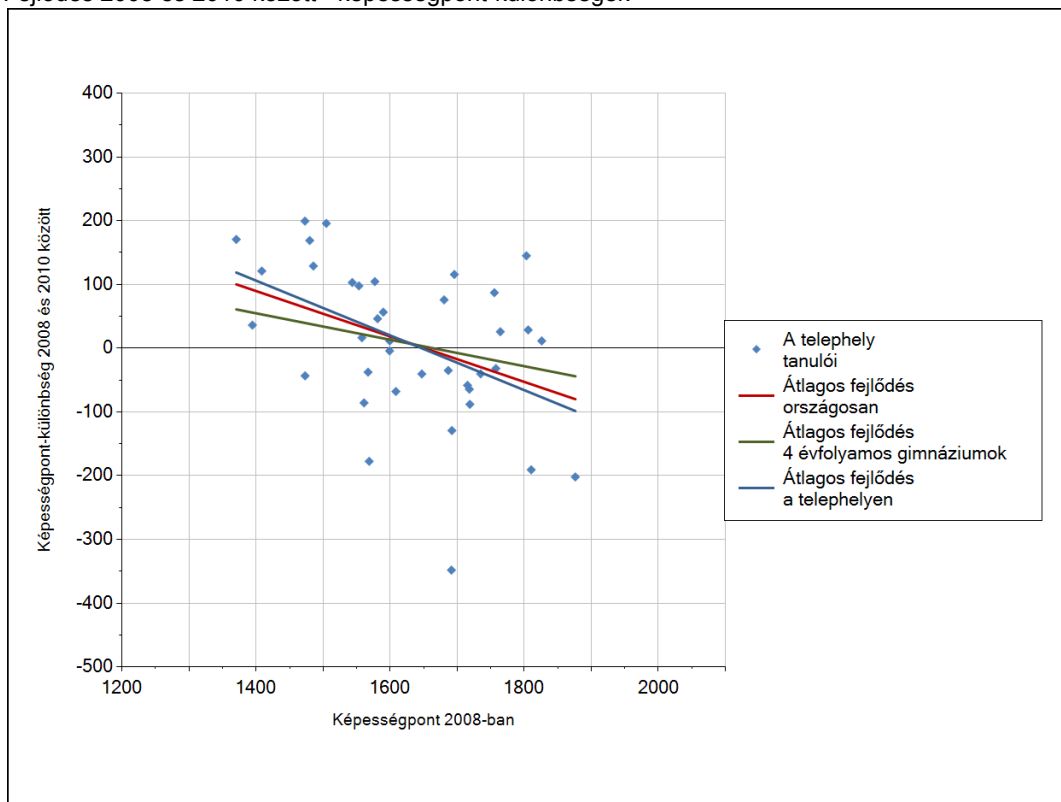
3a

## A tanulók fejlődése a telephelyen

Fejlődés 2008 és 2010 között - képességpontok



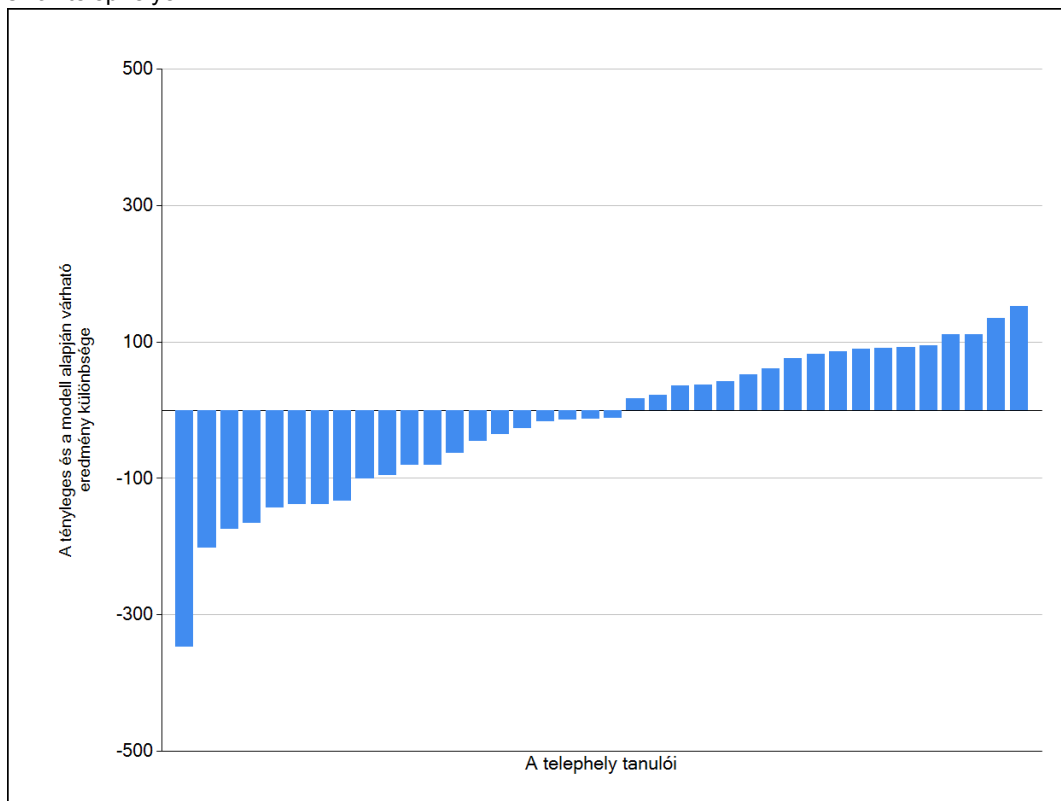
Fejlődés 2008 és 2010 között - képességpont-különbségek



3b

## A tanulók egyéni fejlődése a komplex fejlődési modell alapján\*

A tanulók tényleges eredménye és a komplex modell alapján becsült, várható eredménye közötti különbségek az Önök telephelyén\*

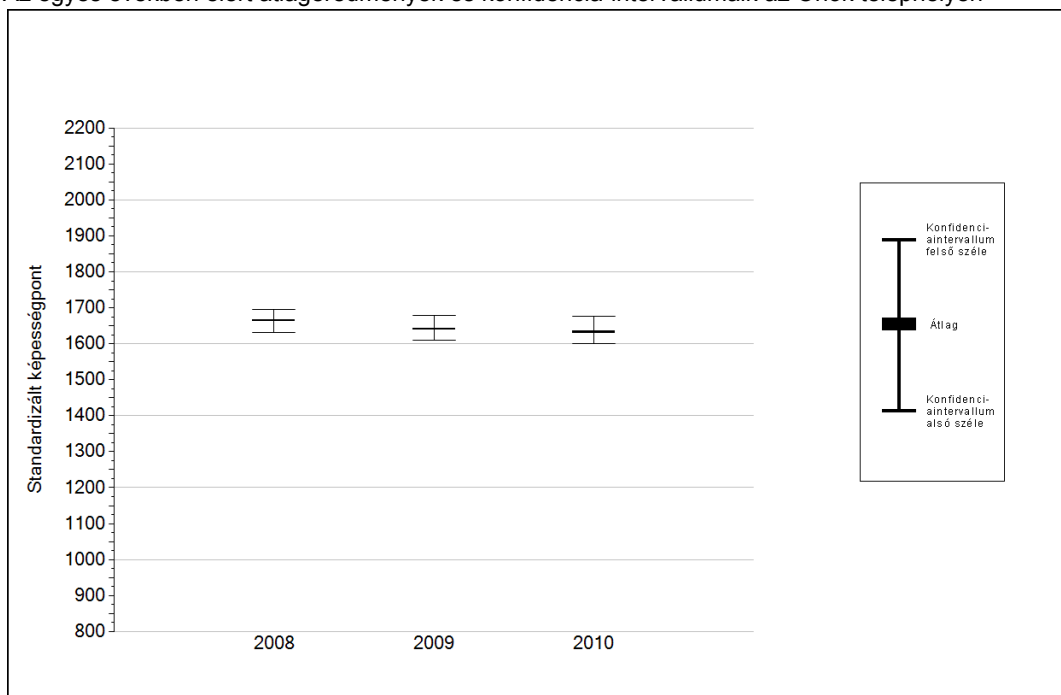




\* A komplex fejlődési modellben a tanulók becsült, várható eredményének meghatározásakor a tanuló korábbi eredményei mellett a fejlődést befolyásoló egyéb tényezőket is figyelembe veszünk. Ilyenek pl. a szociális, gazdasági és kulturális háttérét mérő jellemzők, a tanuló neme, az osztály és a telephely tanulójának két évvel korábbi átlageredménye, valamint a telephely alapvető jellemzői, mint a képzési forma és a település típusa. A becsült érték tehát azt jelképezi, hogy a hasonló családi háttérű, ugyanolyan nemű tanulók, akiknek két évvel korábbi eredménye hasonló volt, emellett 2010-ben hasonló osztályba és telephelyre jártak, átlagosan milyen eredményt értek el a 2010. évi felmérésben. A modelltől bővebben a z Útmutató a telephelyi jelentés ábráinak értelmezéséhez dokumentumban olvashatnak.




4a

## Az átlageredmény alakulása a 10. évfolyamon

Az egyes években elért átlageredmények és konfidencia-intervallumaik az Önök telephelyén



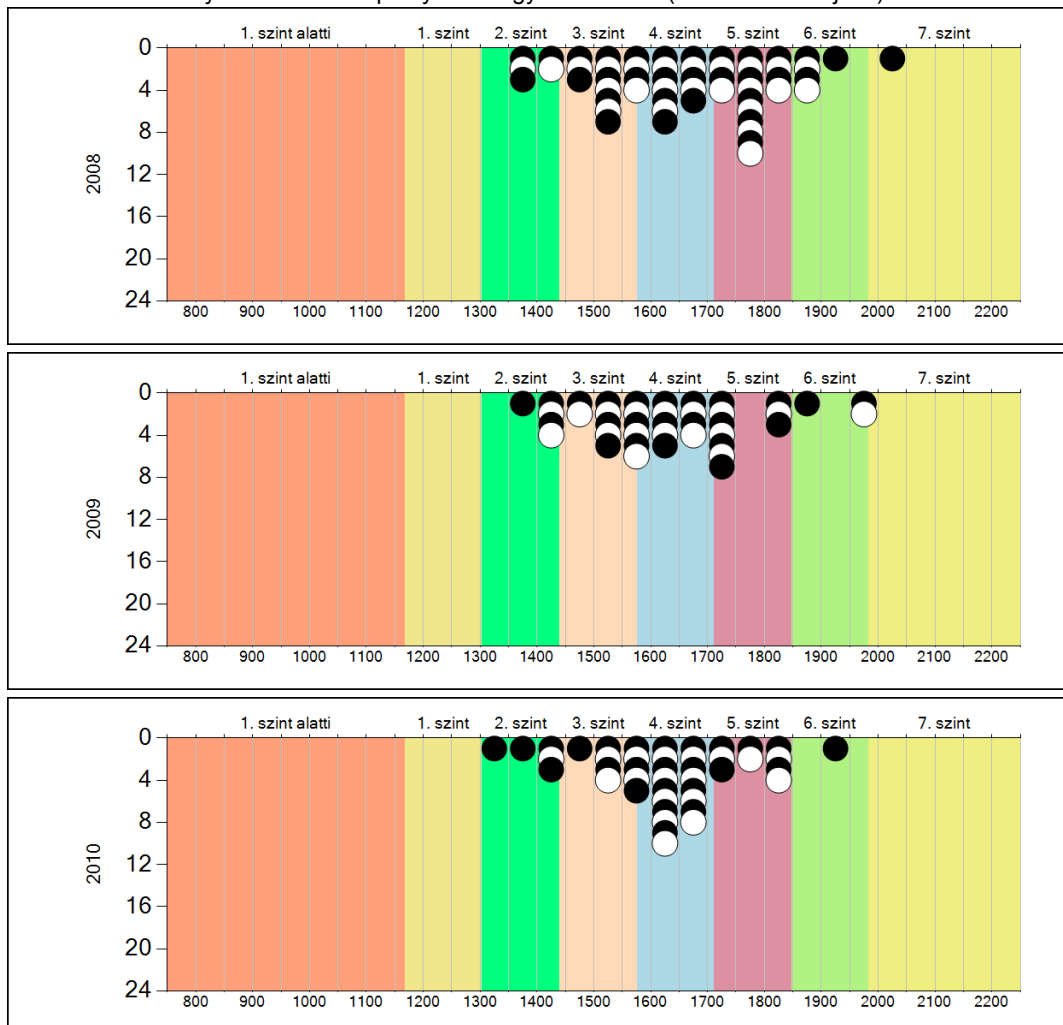
Év	Átlag (konf. int.)	A 2010. évi eredmény és a korábbi évek eredményei közötti különbség (konf.int.)
2010	1632 (1599;1676)	-
2009	1640 (1609;1678) 	-8 (-51;40)
2008	1664 (1632;1696) 	-32 (-71;13)

-  A 2010. évi eredmény szignifikánsan magasabb
-  Nincs szignifikáns változás a 2010. évi eredményekben
-  A 2010. évi eredmény szignifikánsan alacsonyabb

4b

## A képességeloszlás alakulása a 10. évfolyamon

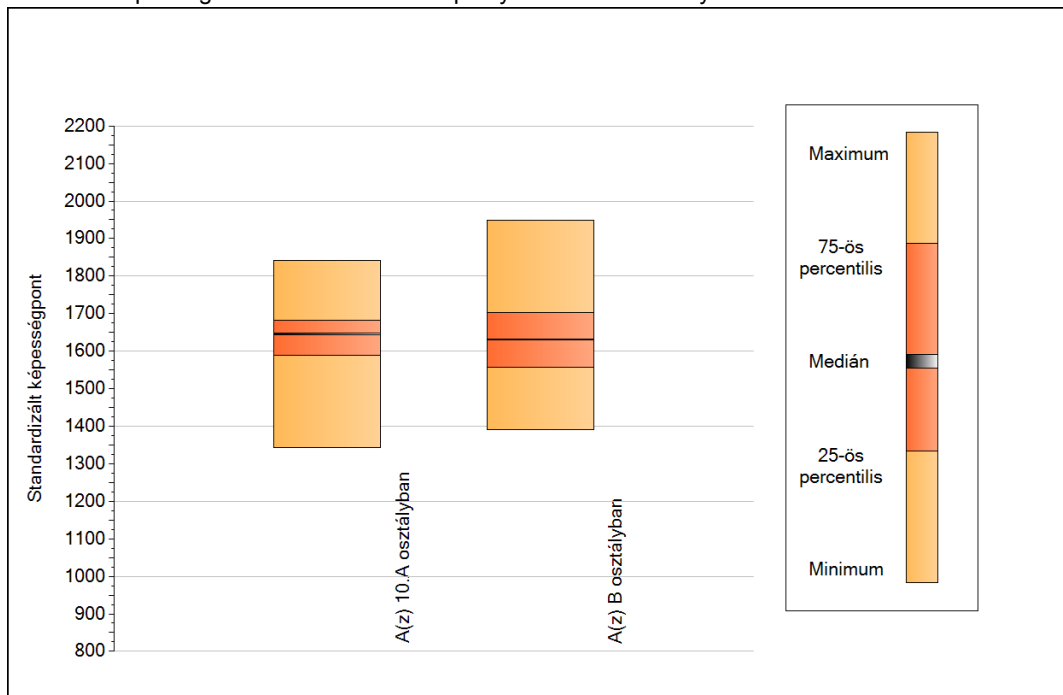
A tanulók eredményei az Önök telephelyén az egyes években (1 kör 1 tanulót jelöl)



5a

## A képességeloszlás néhány jellemzője osztályonként

A tanulók képességeloszlása az Önök telephelyén működő osztályokban



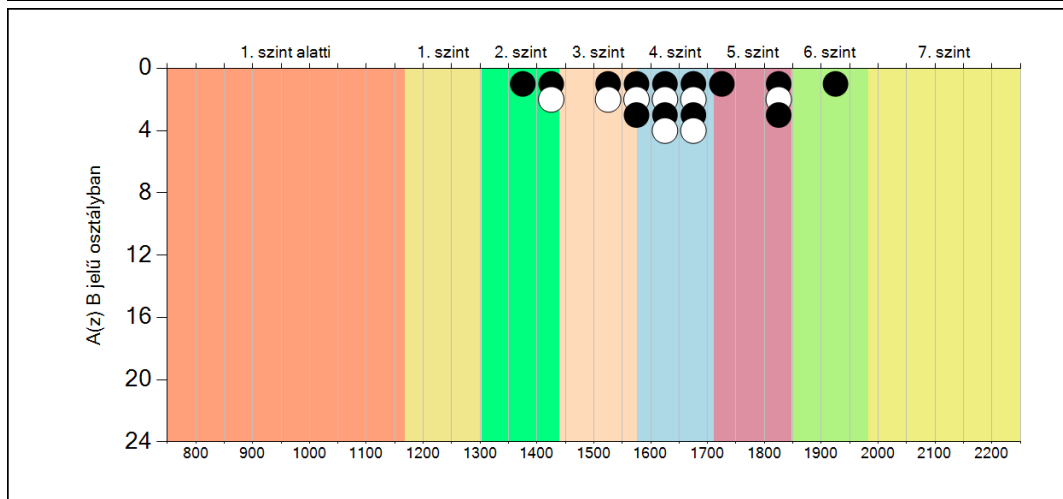
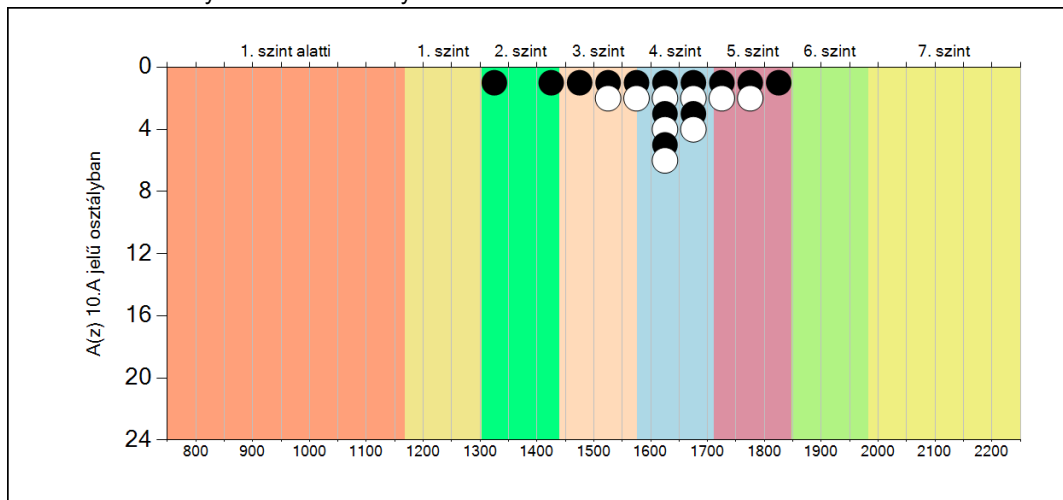
A tanulók képességeloszlása az Önök osztályaiban

	Minimum	25 percent.	Medián	75 percent.	Maximum
<b>A(z) 10.A osztályban</b>	1343	1589	1646	1682	1842
<b>A(z) B osztályban</b>	1391	1557	1631	1702	1948

5b

## A képességeloszlás osztályonként

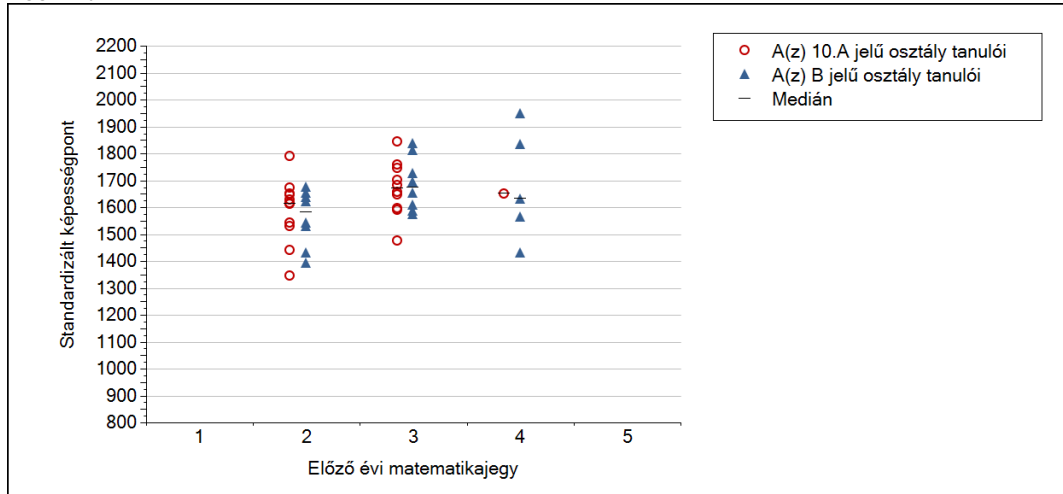
A tanulók eredményei az Önök osztályaiban



5c

## A képességeloszlás az előző év végi matematikajegy függvényében

A tanulók képességeloszlása az Önök telephelyén működő osztályokban az előző év végi matematikajegy függvényében

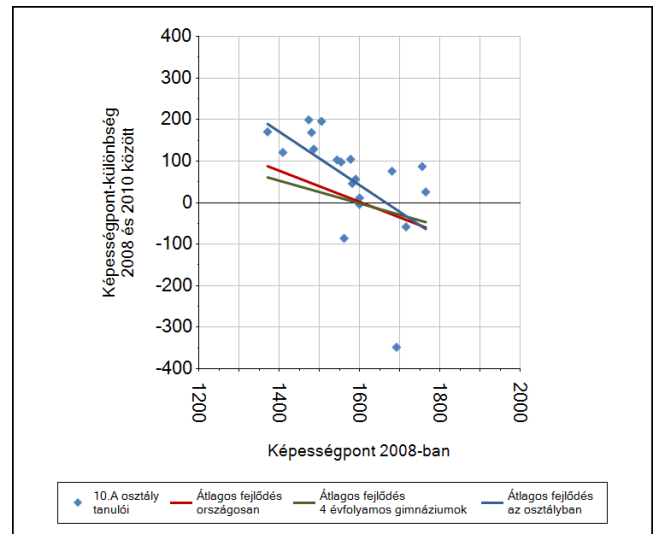
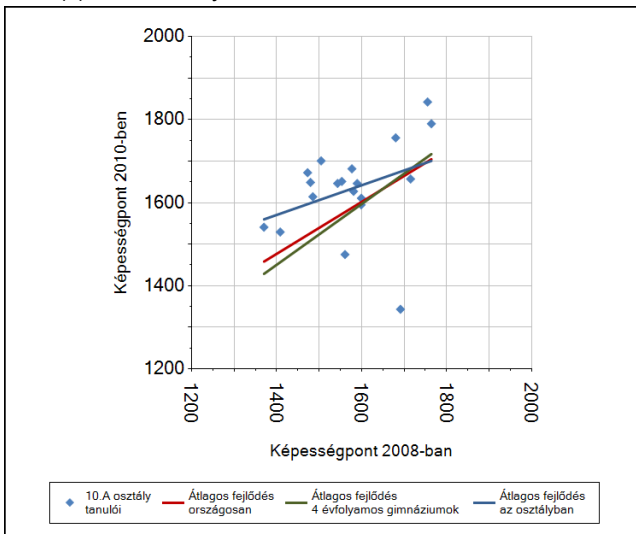


		Előző év végi matematikajegy	Minimum	Medián	Maximum
A(z) 10.A jelű osztály	1		-	-	-
	2		1343	1614	1790
	3		1475	1669	1842
	4		1651	1651	1651
	5		-	-	-
A(z) B jelű osztály	1		-	-	-
	2		1391	1580	1674
	3		1574	1674	1837
	4		1431	1631	1948
	5		-	-	-

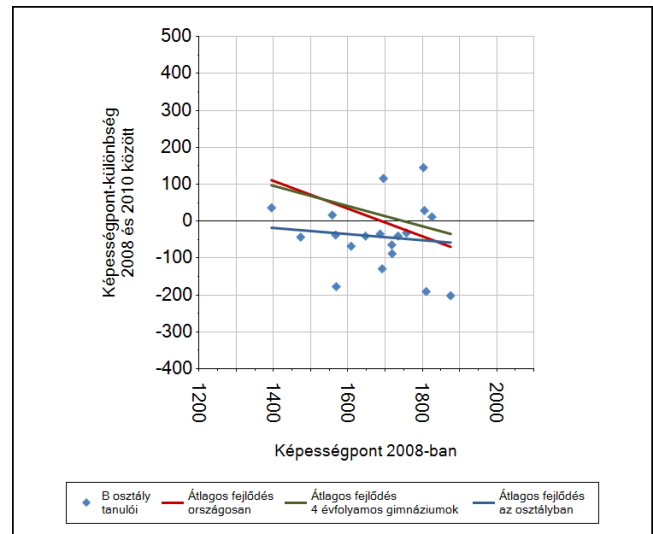
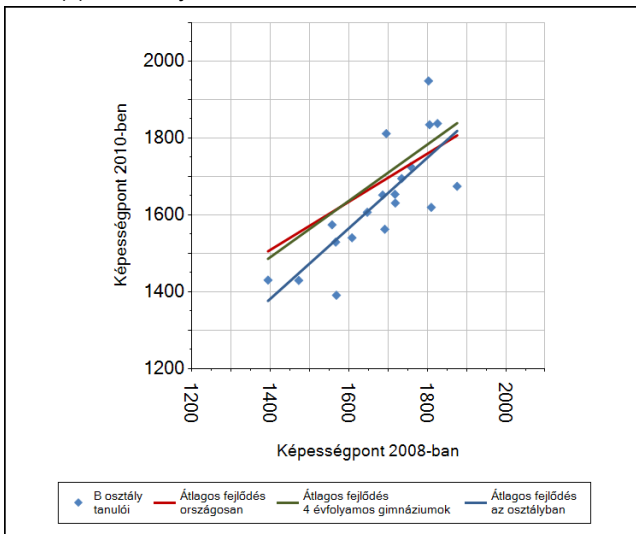
## 6a

## A tanulók fejlődése osztályonként

A(z) 10.A osztály tanulói



A(z) B osztály tanulói

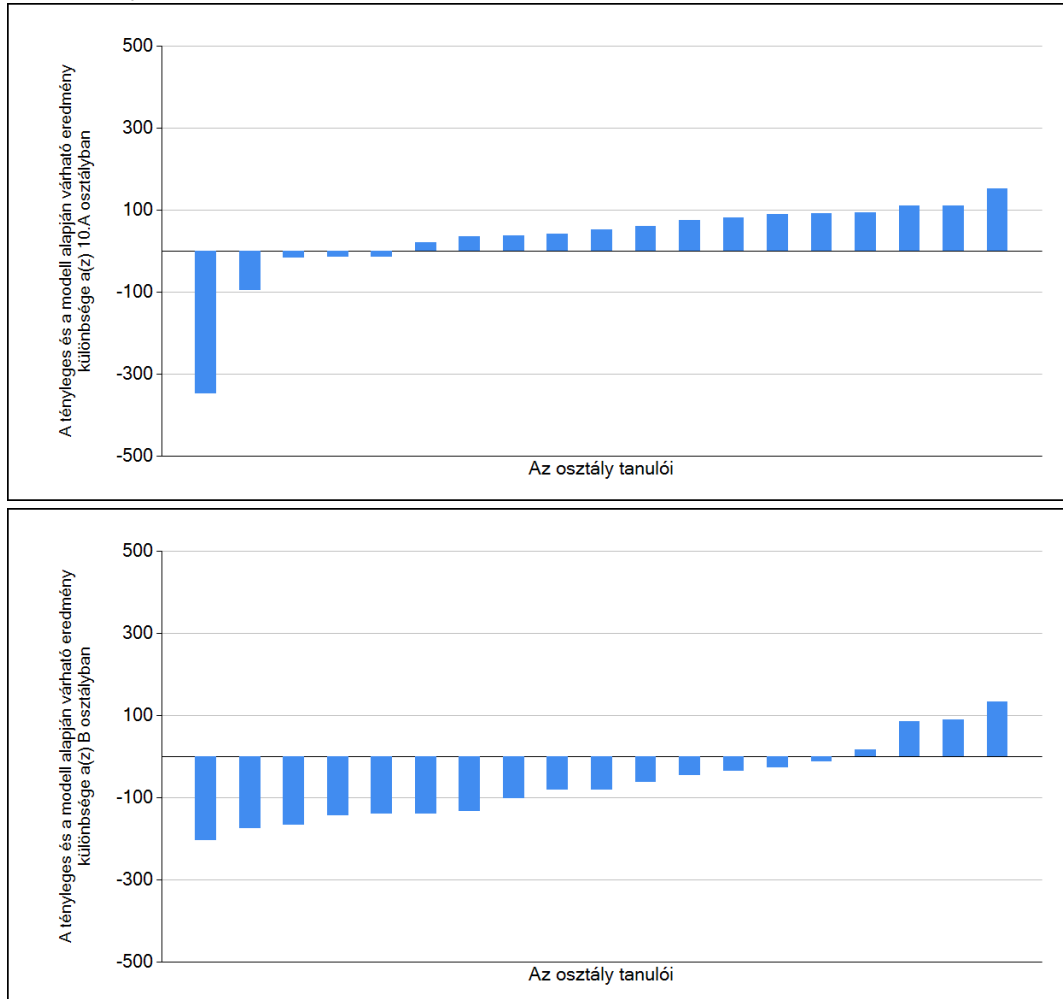





6b

## A tanulók egyéni fejlődése a komplex fejlődési modell alapján osztályonként\*

A tanulók tényleges eredménye és a komplex modell alapján becsült, várható eredménye közötti különbségek az Önök osztályaiban



\* A komplex fejlődési modellben a tanulók becsült, várható eredményének meghatározásakor a tanuló korábbi eredményei mellett a fejlődést befolyásoló egyéb tényezőket is figyelembe veszünk. Ilyenek pl. a szociális, gazdasági és kulturális háttérét mérő jellemzők, a tanuló neme, az osztály és a telephely tanulóinak két évvel korábbi átlageredménye, valamint a telephely alapvető jellemzői, mint a képzési forma és a település típusa. A becsült érték tehát azt jelképezi, hogy a hasonló családi háttérű, ugyanolyan nemű tanulók, akiknek két évvel korábbi eredménye hasonló volt, emellett 2010-ben hasonló osztályba és telephelyre jártak, átlagosan milyen eredményt értek el a 2010. évi felmérésben. A modellről bővebben a z Útmutató a telephelyi jelentés ábráinak értelmezéséhez dokumentumban olvashatnak.

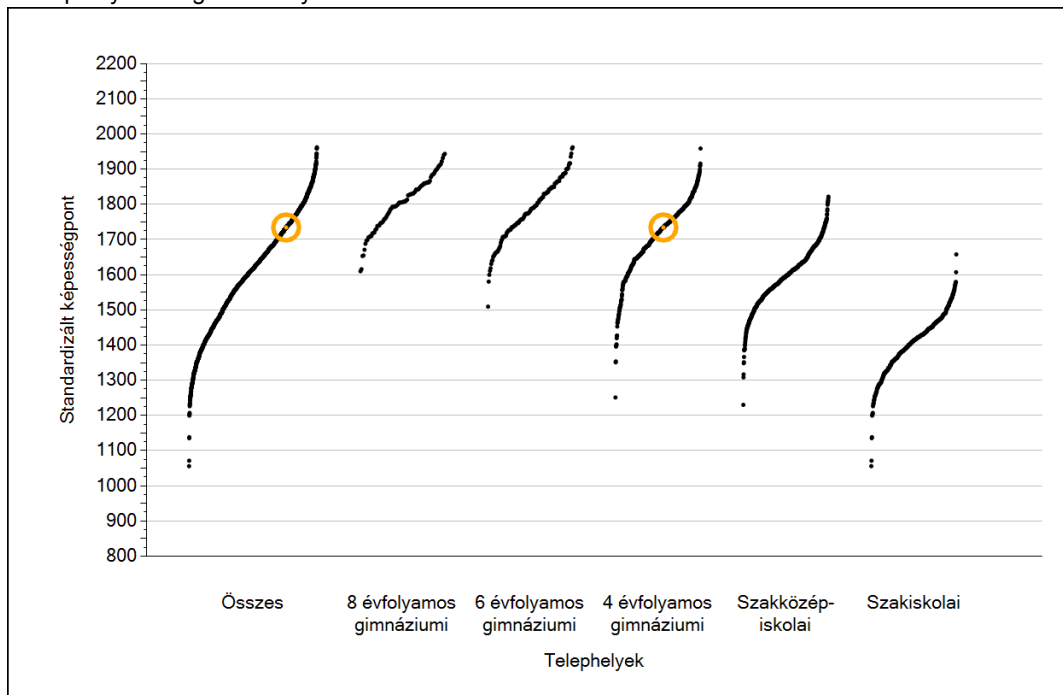


## Szövegértés

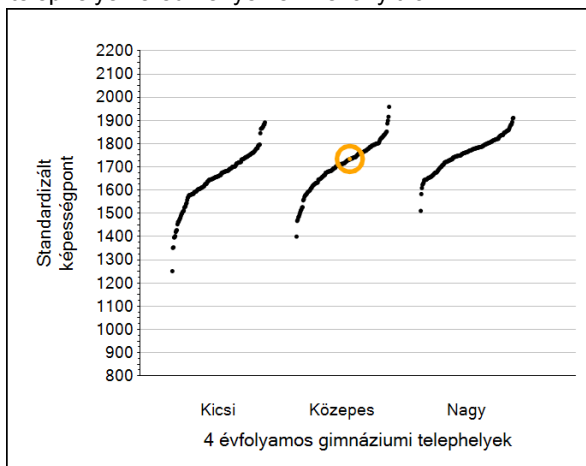
1a

## Átlageredmények

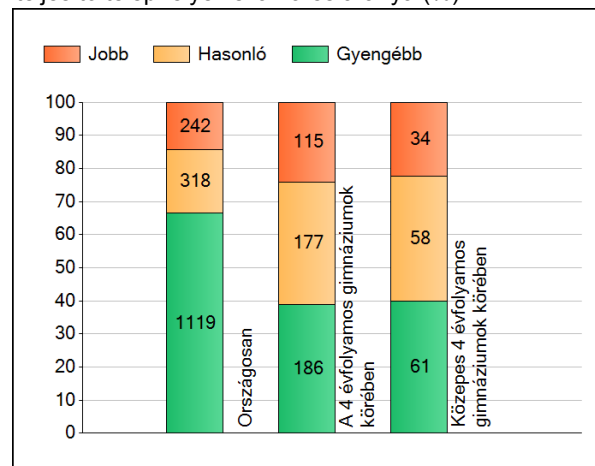
A telephelyek átlageredményeinek összehasonlítása



Az Önök eredményei a 4 évfolyamos gimnáziumi telephelyek eredményehez viszonyítva



A szignifikánsan jobban, hasonlóan, illetve gyengébben teljesítő telephelyek száma és aránya (%)



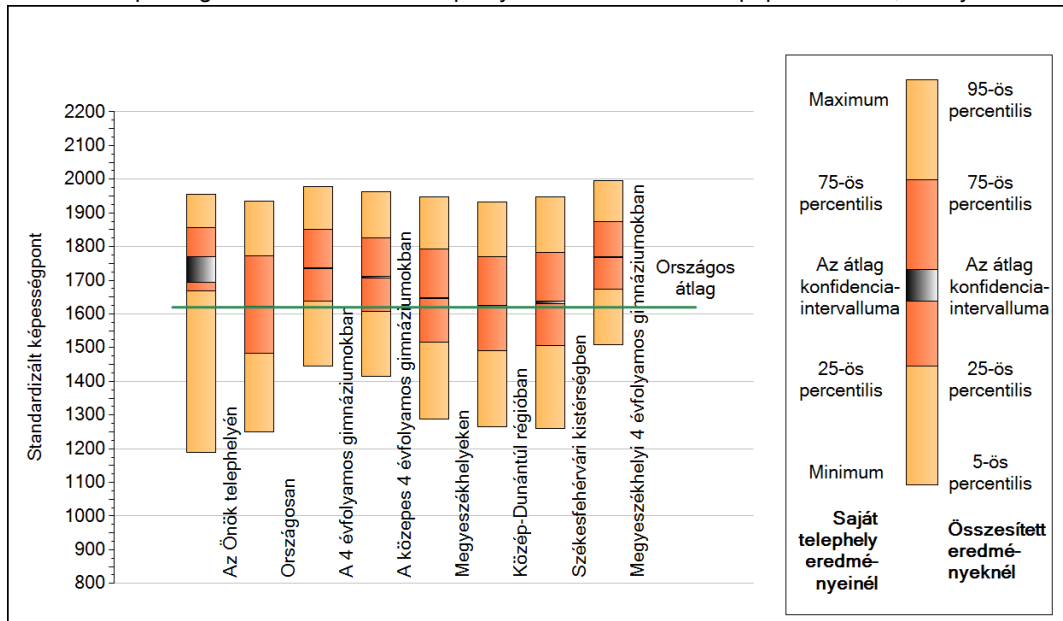
A tanulók átlageredménye és az átlag megbízhatósági tartománya (konfidencia-intervalluma)

<b>Az Önök telephelyén</b>	<b>1734 (1694;1771)</b>	
Országosan	1620 (1619;1621)	
8 évfolyamos gimnáziumokban	1810 (1806;1814)	
6 évfolyamos gimnáziumokban	1794 (1791;1797)	
4 évfolyamos gimnáziumokban	1735 (1734;1737)	Kis 4 évf. gimn. 1657 (1652;1661)
Szakközépiskolákban	1612 (1611;1612)	Közepes 4 évf. gimn. 1709 (1706;1711)
Szakiskolákban	1399 (1397;1401)	Nagy 4 évf. gimn. 1764 (1763;1766)

1b

## A képességeloszlás néhány jellemzője

A tanulók képességeloszlása az Önök telephelyén és azokban a részpopulációkban, amelyekbe Önök is tartoznak



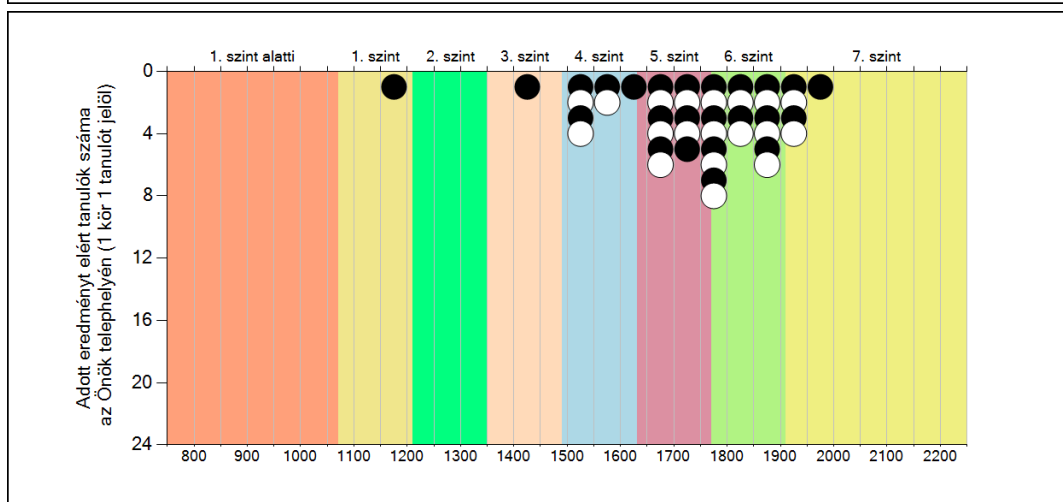
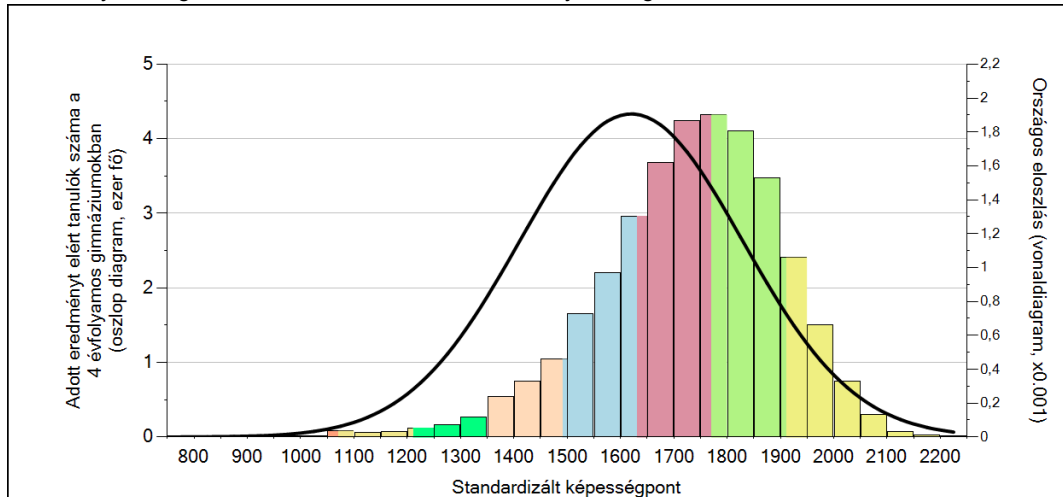
A tanulók képességeloszlása az egyes részpopulációkban

	Min. / 5-ös perc.	25-ös perc.	Átlag (konf. int.)	75-ös perc.	Max. / 95-ös perc.
<b>Az Önök telephelyén</b>	1188	1669	1734 (1694;1771)	1857	1955
Országosan	1250	1484	1620 (1619;1621)	1773	1935
A 4 évfolyamos gimnáziumokban	1446	1637	1735 (1734;1737)	1850	1979
A közepes 4 évfolyamos gimnáziumokban	1415	1609	1709 (1706;1711)	1825	1963
Megyeszékhelyeken	1287	1517	1647 (1646;1648)	1794	1949
Közép-Dunántúl régióban	1264	1490	1622 (1620;1624)	1770	1931
Székesfehérvári kistérségben	1260	1505	1634 (1629;1639)	1783	1948

1c

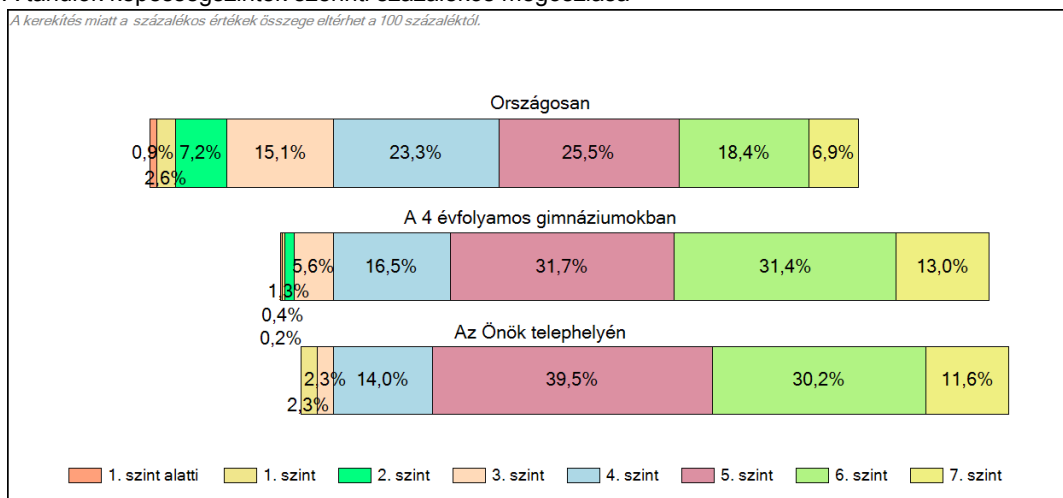
## Képességeloszlás

Az országos eloszlás, valamint a tanulók eredményei  
a 4 évfolyamos gimnáziumokban és az Önök 4 évfolyamos gimnáziumában



A tanulók képességszintek szerinti százalékos megoszlása

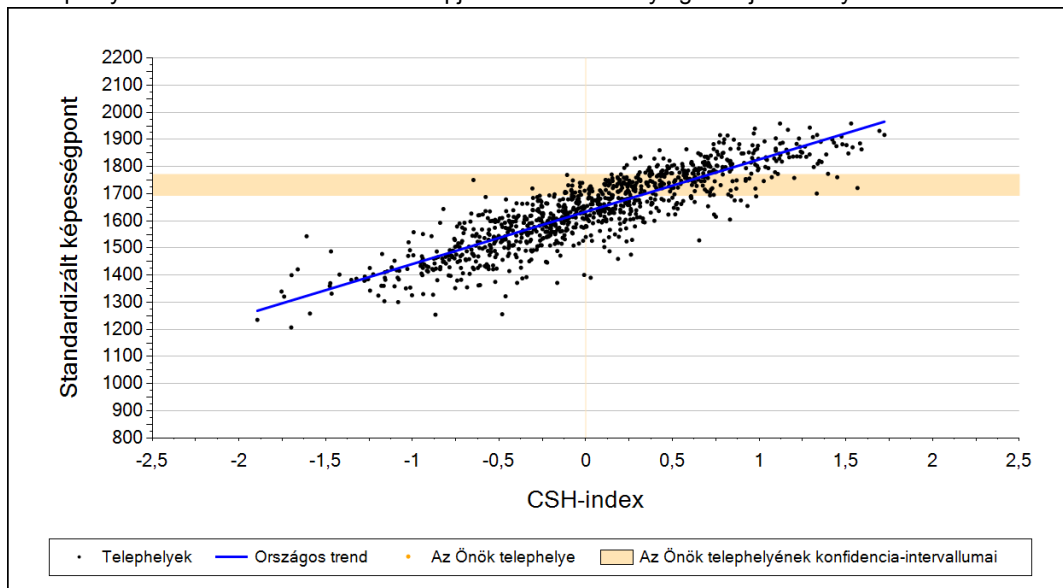
A kerékítés miatt a százalékos értékek összege eltérhet a 100 százaléktól.



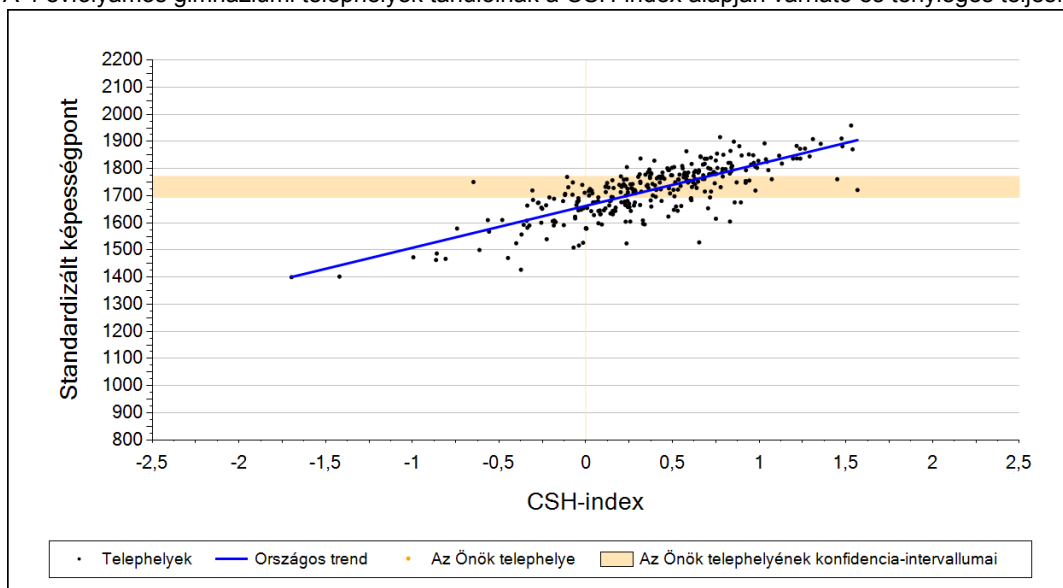
2a

## Átlageredmény a CSH-index tükrében\*

A telephelyek tanulóinak a CSH-index alapján várható és tényleges teljesítménye



A 4 évfolyamos gimnáziumi telephelyek tanulóinak a CSH-index alapján várható és tényleges teljesítménye



Telephelyeik eredménye a regressziós becslés alapján várható eredmény tükrében

Telephelyük tényleges eredménye	1734	(1694;1771)
Várható eredmény az összes telephelyre illesztett regressziós egyenes alapján	-	
Várható eredmény a 4 évfolyamos gimnáziumi telephelyekre illesztett regressziós egyenes alapján	-	
A telephely CSH-indexének számításához nem áll rendelkezésre elegendő adat. Legfeljebb kilenc tanulónak volt családháttér-indexe a telephelyen.		

A CSH-index átlagértéke és az átlag megbízhatósági tartománya

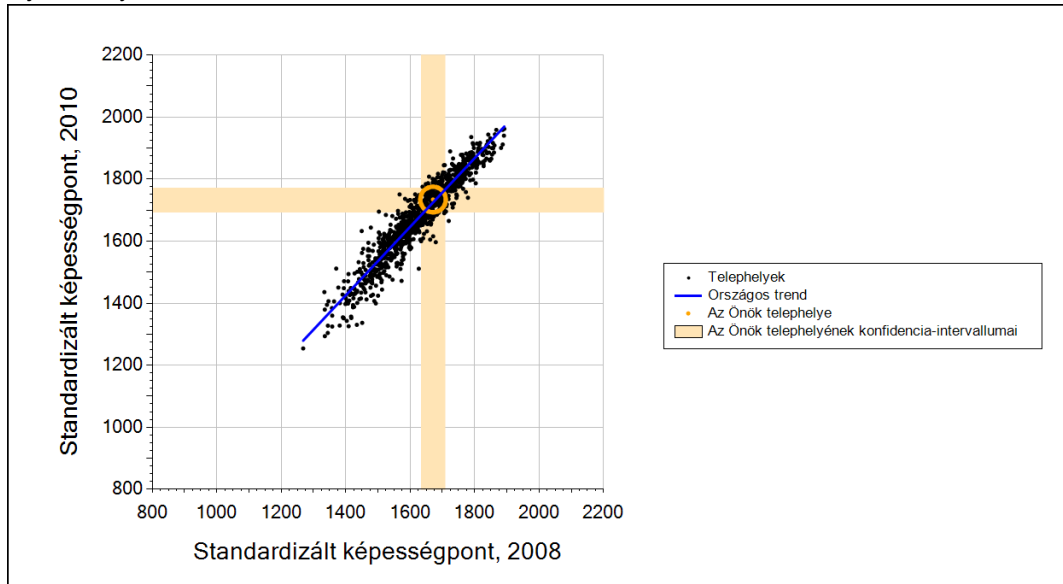
<b>Az Önök telephelyén</b>	-	
Országosan	0,000	(-0,004;0,005)
4 évfolyamos gimnáziumokban	0,470	(0,462;0,476)

\* Csak azok a telephelyek szerepelnek az ábrákon, amelyeken legalább a diákok kétharmadára kiszámítható a CSH-index, és a CSH-indexszel rendelkező diákok átlaga belesik az összes diák képességátlagának konfidencia-intervallumába mindkét felmért terület esetében.

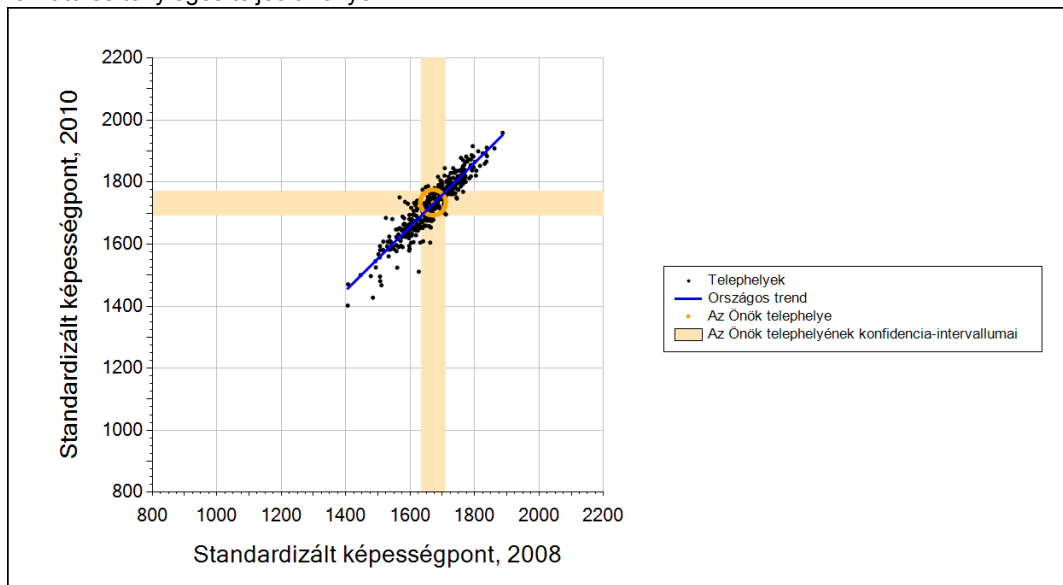
2b

**Átlageredmény a tanulók korábbi eredményének tükrében\***

A telephely tanulóinak a két évvel korábbi mérésben elért átlageredményük alapján várható és tényleges teljesítménye



A 4 évfolyamos gimnáziumi telephelyek tanulóinak a két évvel korábbi mérésben elért átlageredményük alapján várható és tényleges teljesítménye



Telephelyeik eredménye a regressziós becslés alapján várható eredmény tükrében

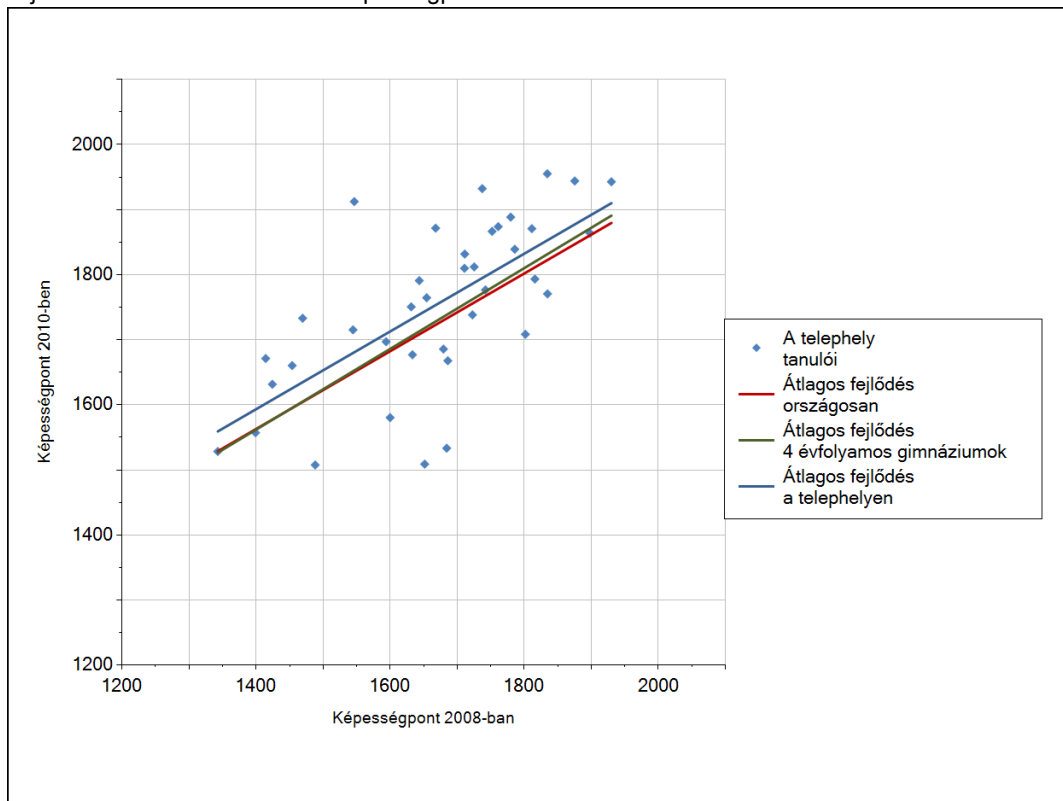
Telephelyük 2010-es eredménye	1734	(1694;1771)
Telephelyük tanulóinak 2008-as átlageredménye	1671	(1634;1708)
Várható eredmény az összes telephelyre illesztett regressziós egyenes alapján	1725	(a tényleges eredmény ettől nem különbözik szignifikánsan)
Várható eredmény a 4 évfolyamos gimnáziumi telephelyekre illesztett regressziós egyenes alapján	1729	(a tényleges eredmény ettől nem különbözik szignifikánsan)

\* Csak azok a telephelyek szerepelnek az ábrán, amelyek esetében legalább a tanulók kétharmada és legalább tíz tanuló megírta a két évvel korábbi mérést, és amelyeken a korábbi eredménnyel rendelkező diákok e mérésbeli átlaga beleesik az összes diák e mérésben elért képességátlagának konfidencia-intervallumába mindkét területen.

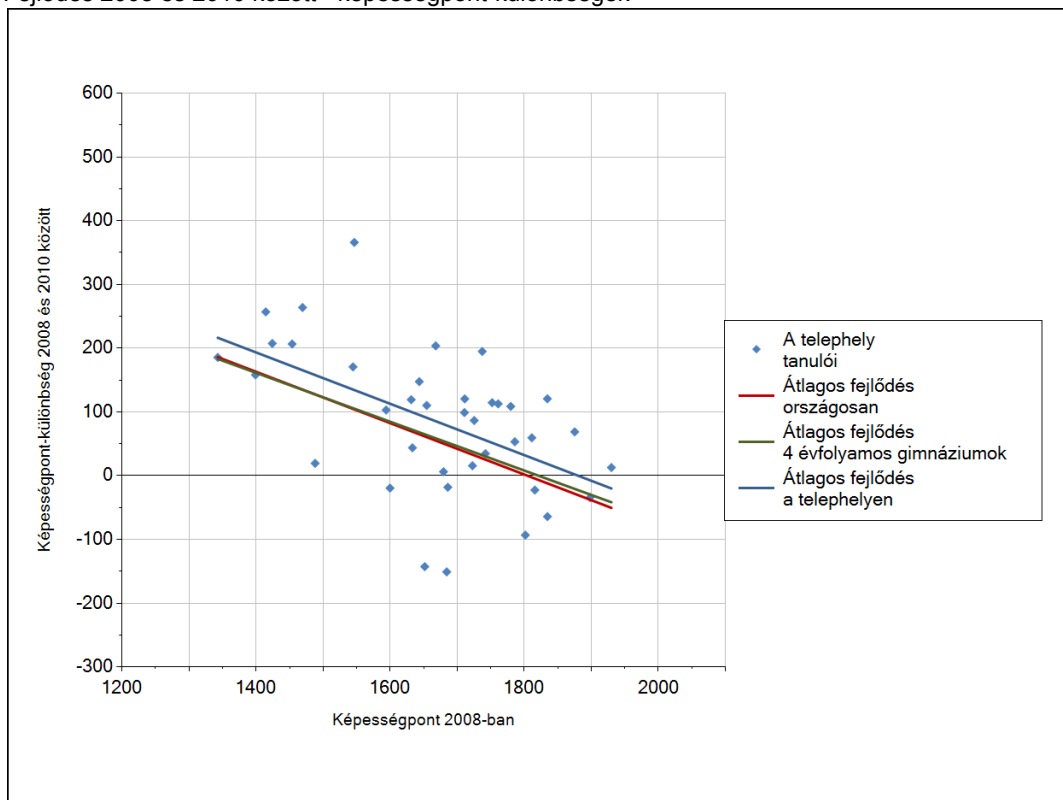
3a

## A tanulók fejlődése a telephelyen

Fejlődés 2008 és 2010 között - képességpontok



Fejlődés 2008 és 2010 között - képességpont-különbségek

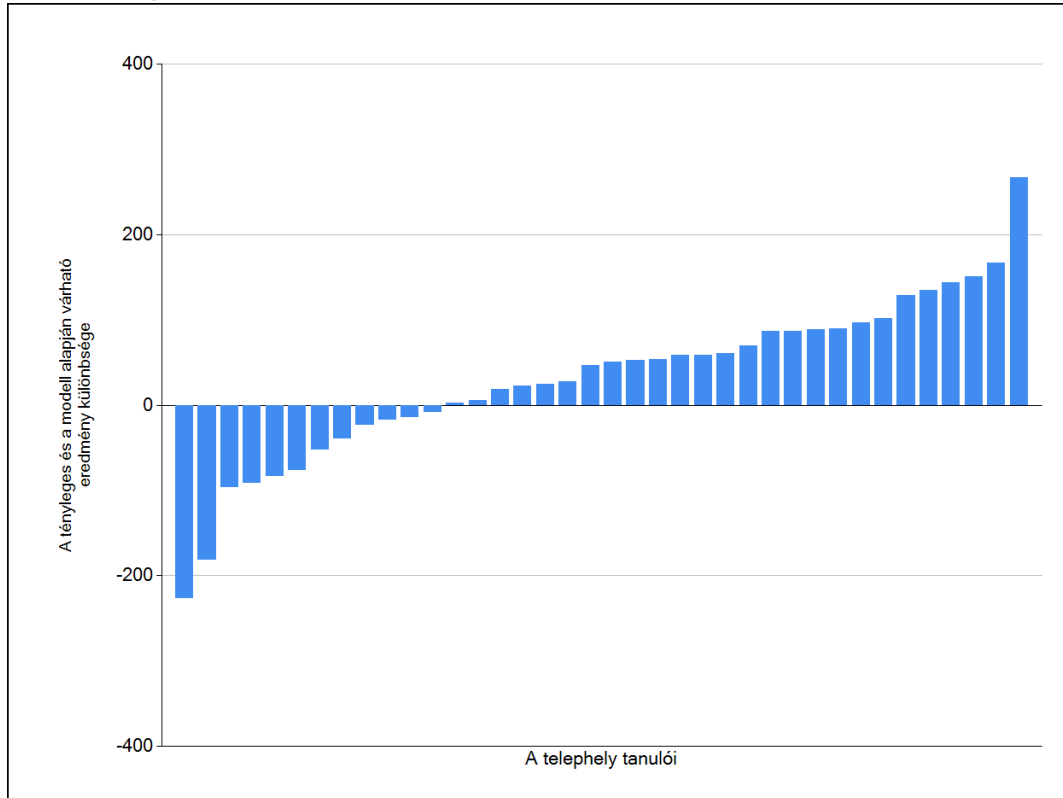




3b

## A tanulók egyéni fejlődése a komplex fejlődési modell alapján\*

A tanulók tényleges eredménye és a komplex modell alapján becsült, várható eredménye közötti különbségek az Önök telephelyén\*

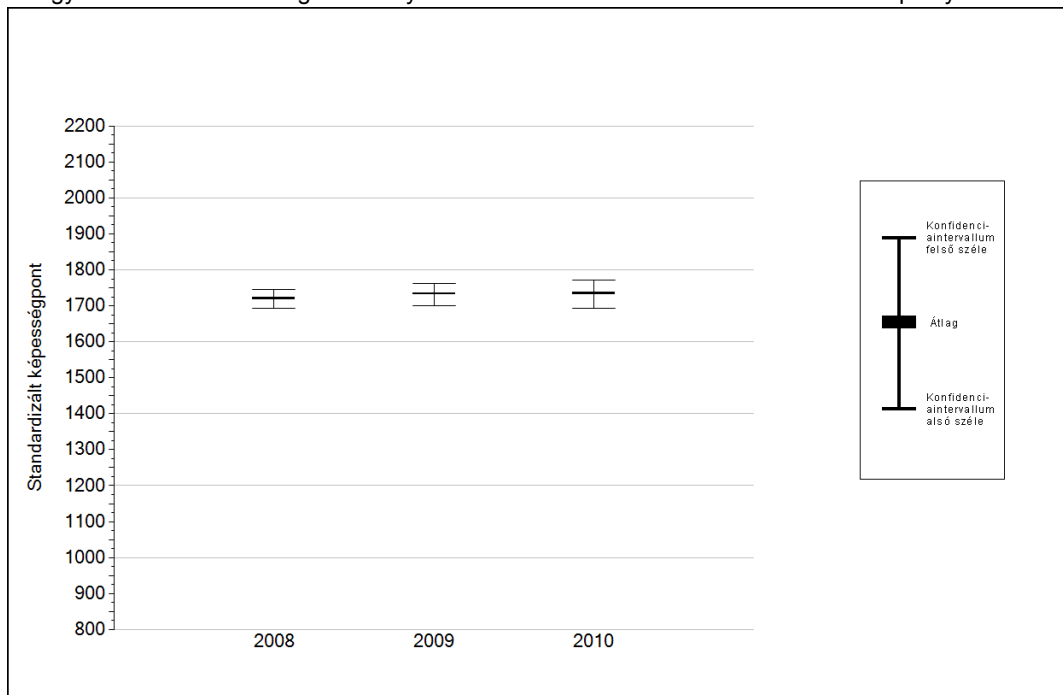




\* A komplex fejlődési modellben a tanulók becsült, várható eredményének meghatározásakor a tanuló korábbi eredményei mellett a fejlődést befolyásoló egyéb tényezőket is figyelembe veszünk. Ilyenek pl. a szociális, gazdasági és kulturális háttérét mérő jellemzők, a tanuló neme, az osztály és a telephely tanulóinak két évvel korábbi átlageredménye, valamint a telephely alapvető jellemzői, mint a képzési forma és a település típusa. A becsült érték tehát azt jelképezi, hogy a hasonló családi háttérű, ugyanolyan nemű tanulók, akiknek két évvel korábbi eredménye hasonló volt, emellett 2010-ben hasonló osztályba és telephelyre jártak, átlagosan milyen eredményt értek el a 2010. évi felmérésben. A modelltől bővebben a z Útmutató a telephelyi jelentés ábráinak értelmezéséhez dokumentumban olvashatnak.




4a

## Az átlageredmény alakulása a 10. évfolyamon

Az egyes években elért átlageredmények és konfidencia-intervallumaik az Önök telephelyén



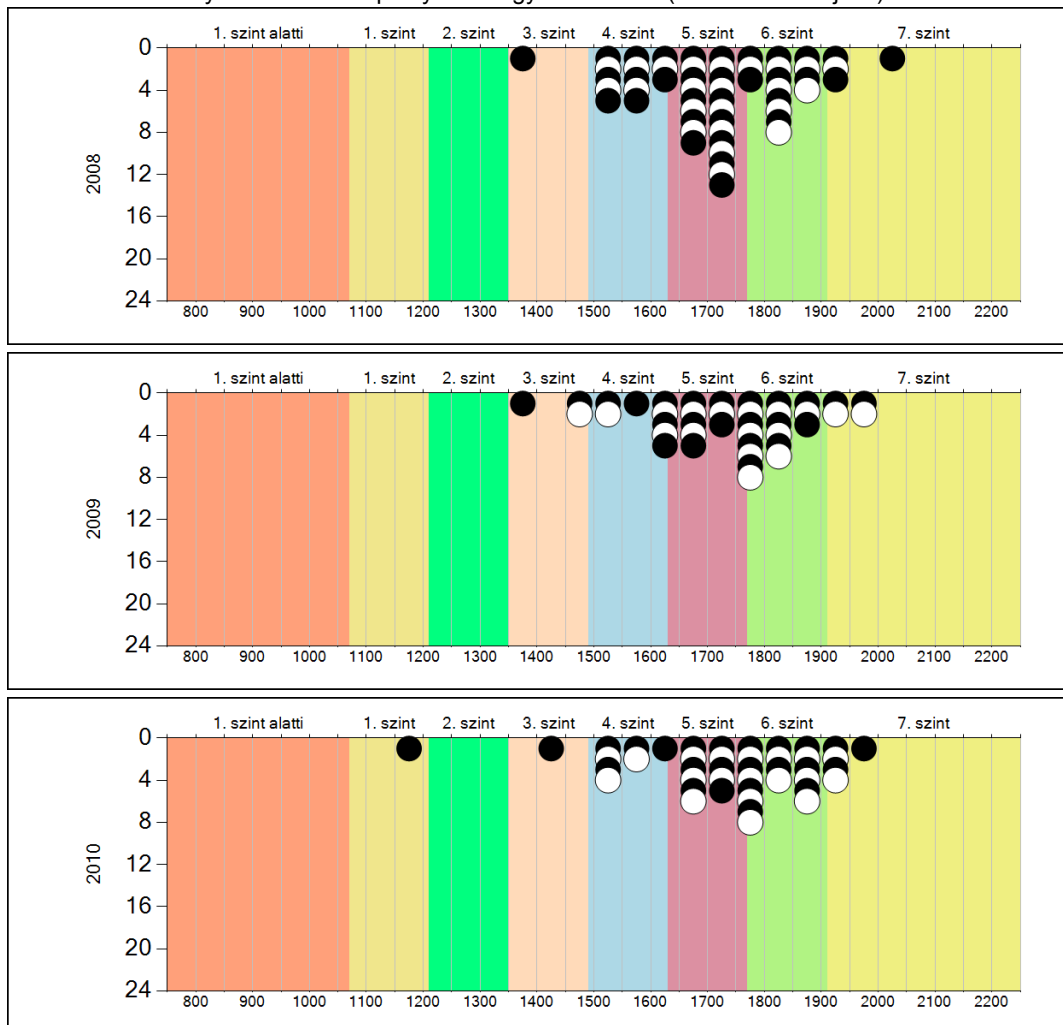
Év	Átlag (konf. int.)	A 2010. évi eredmény és a korábbi évek eredményei közötti különbség (konf.int.)
2010	1734 (1694;1771)	-
2009	1733 (1701;1762) 	1 (-35;54)
2008	1721 (1694;1746) 	14 (-25;66)

-  A 2010. évi eredmény szignifikánsan magasabb
-  Nincs szignifikáns változás a 2010. évi eredményekben
-  A 2010. évi eredmény szignifikánsan alacsonyabb

4b

## A képességeloszlás alakulása a 10. évfolyamon

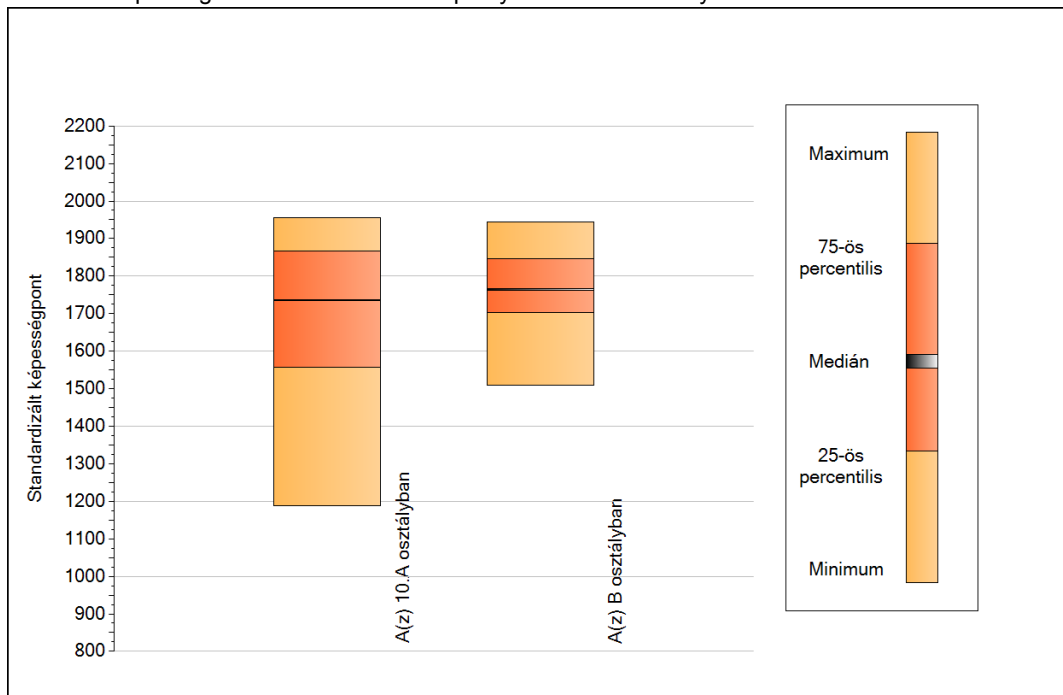
A tanulók eredményei az Önök telephelyén az egyes években (1 kör 1 tanulót jelöl)



5a

## A képességeloszlás néhány jellemzője osztályonként

A tanulók képességeloszlása az Önök telephelyén működő osztályokban



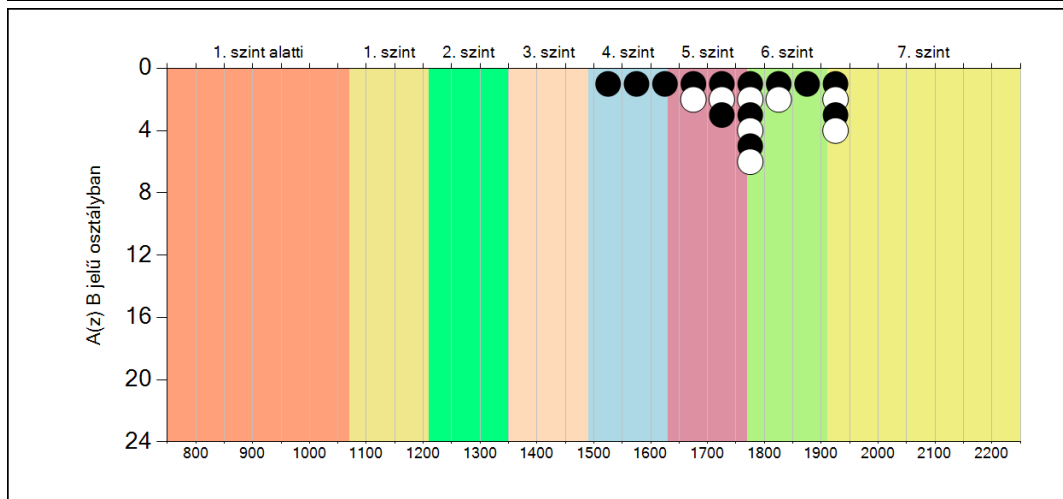
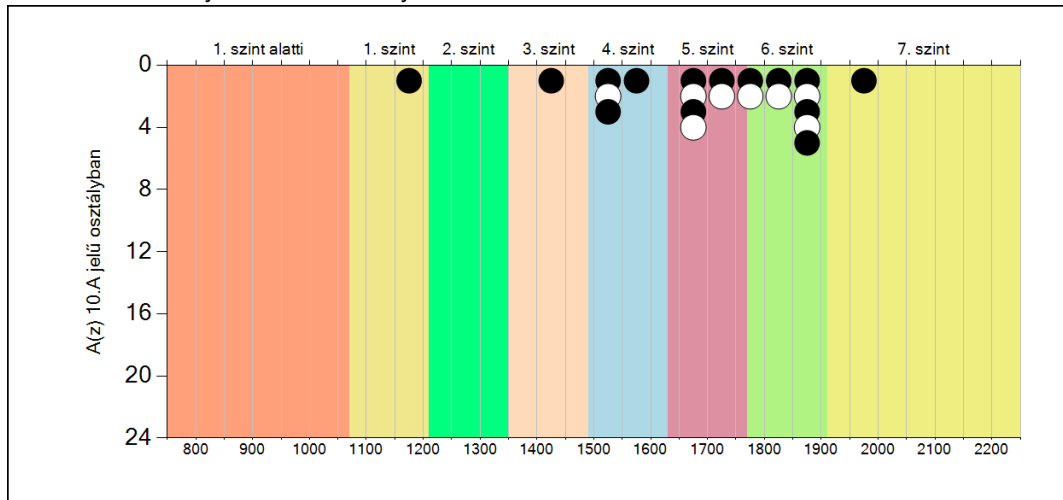
A tanulók képességeloszlása az Önök osztályaiban

	Minimum	25 percent.	Medián	75 percent.	Maximum
<b>A(z) 10.A osztályban</b>	1188	1557	1736	1867	1955
<b>A(z) B osztályban</b>	1509	1703	1763	1845	1944

5b

## A képességeloszlás osztályonként

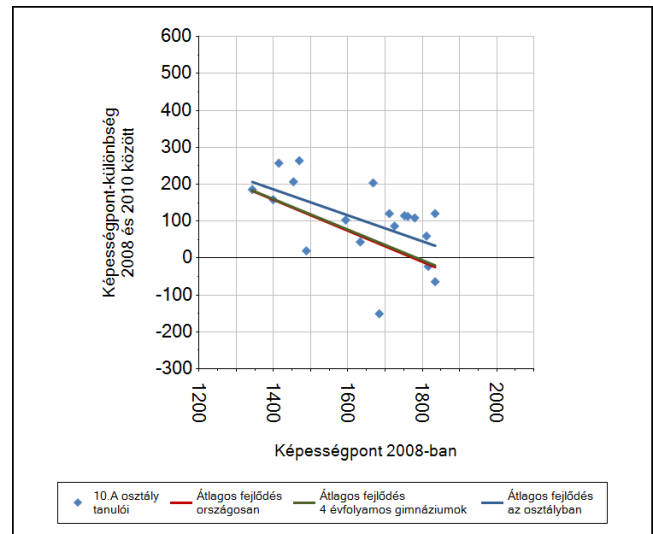
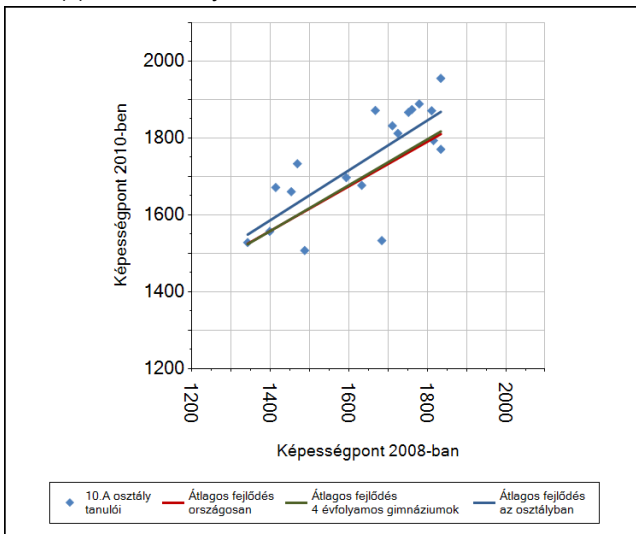
A tanulók eredményei az Önök osztályaiban



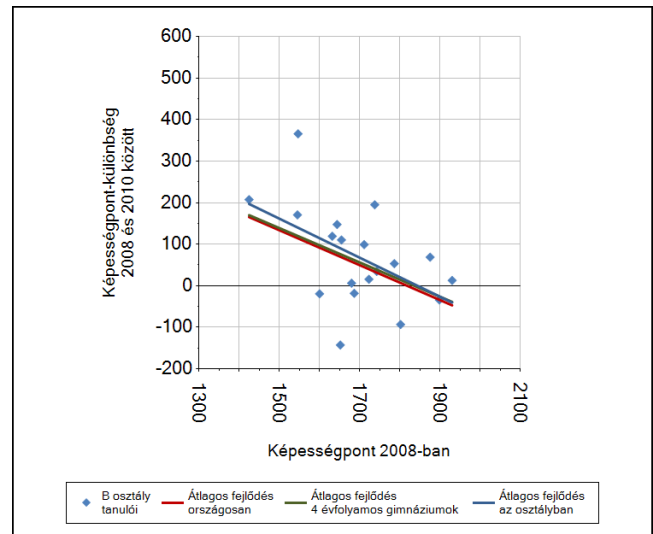
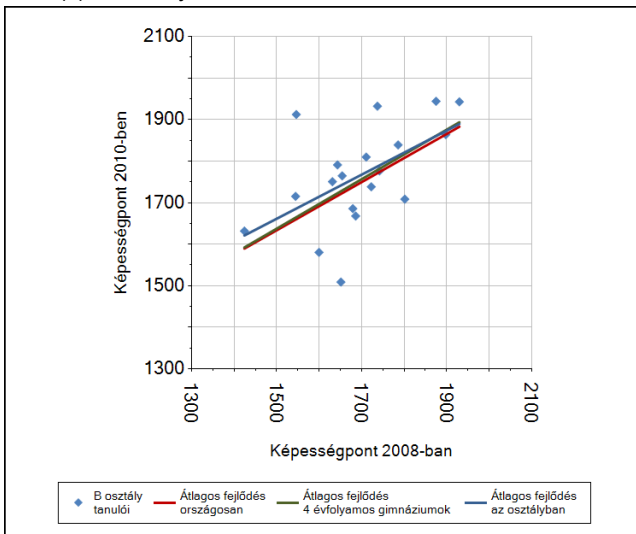
6a

## A tanulók fejlődése osztályonként

A(z) 10.A osztály tanulói



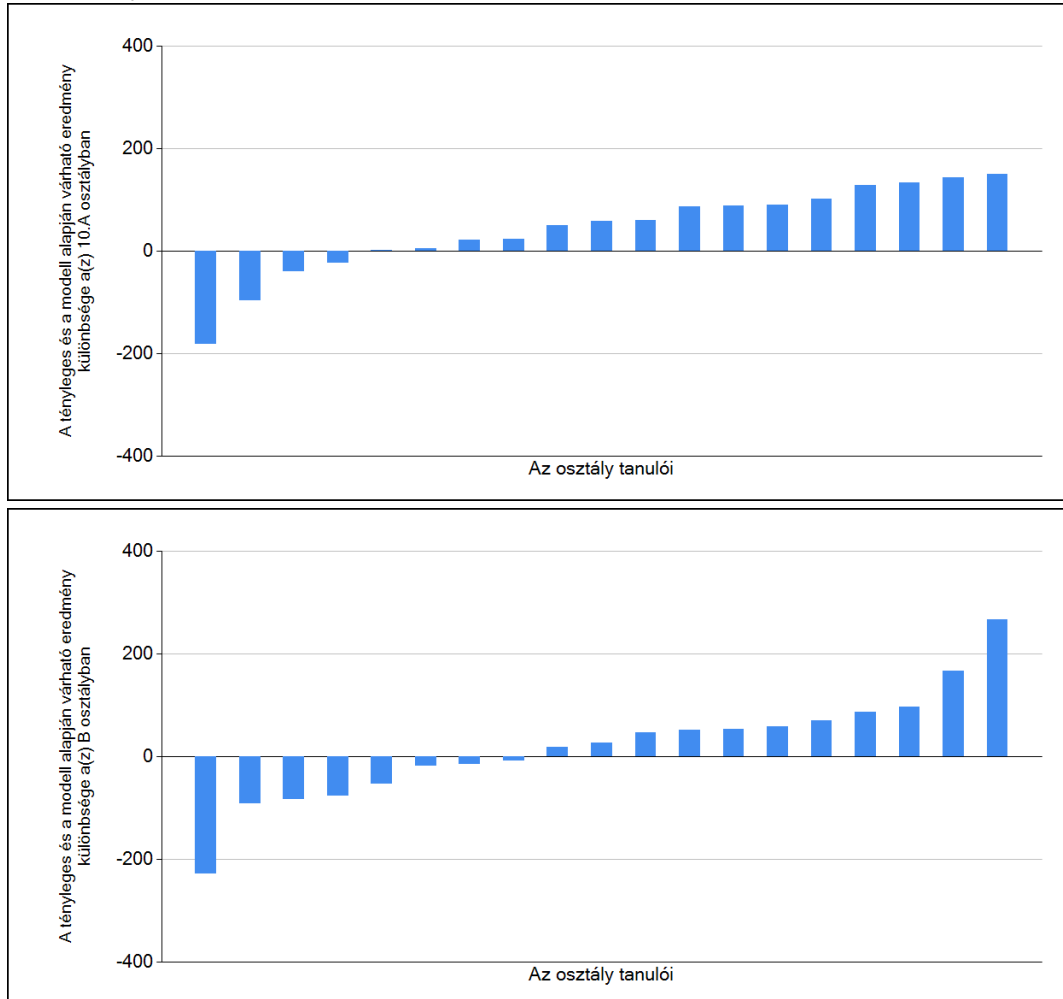
A(z) B osztály tanulói



6b

## A tanulók egyéni fejlődése a komplex fejlődési modell alapján osztályonként\*

A tanulók tényleges eredménye és a komplex modell alapján becslült, várható eredménye közötti különbségek az Önök osztályaiban



\* A komplex fejlődési modellben a tanulók becslült, várható eredményének meghatározásakor a tanuló korábbi eredményei mellett a fejlődést befolyásoló egyéb tényezőket is figyelembe vesszünk. Ilyenek pl. a szociális, gazdasági és kulturális háttérét mérő jellemzők, a tanuló neme, az osztály és a telephely tanulóinak két évvel korábbi átlageredménye, valamint a telephely alapvető jellemzői, mint a képzési forma és a település típusa. A becslült érték tehát azt jelképezi, hogy a hasonló családi háttérű, ugyanolyan nemű tanulók, akiknek két évvel korábbi eredménye hasonló volt, emellett 2010-ben hasonló osztályba és telephelyre jártak, átlagosan milyen eredményt értek el a 2010. évi felmérésben. A modellről bővebben a z Útmutató a telephelyi jelentés ábráinak értelmezéséhez dokumentumban olvashatnak.