



FIT-jelentés :: 2009

Telephelyi jelentés

8. évfolyam :: Általános iskola

Comenius Angol-Magyar Két Tanítási Nyelvű Általános Iskola

8000 Székesfehérvár, Óvoda u. 4.

OM azonosító: 030066

Telephely kódja: 004



Létszám adatok

A telephely létszámadatai az általános iskolai képzéstípusban a 8. évfolyamon

Osztály neve	Tanulók száma					
	Összesen	SNI tanulók	Mentesült tanulók	HHH tanulók	Jelentésre jogosult tanulók	A jelentésben szereplők
A	19	0	0	0	19	13
Összesen	19	0	0	0	19	13

A Tanulói háttérkérdőívre és a családháttér-indexre vonatkozó létszám adatok

Osztály neve	Tanulók száma		
	Összesen	Tanulói kérdőívet kitöltötte	Van CSH-indexe
A	19	6	6
Összesen	19	6	6

A telephelyen tanulók legfeljebb kétharmadára számítható a családháttér-index, ezért a telephely átlagos családháttér-indexe nem becsülhető megbízhatóan.

Az SNI tanulók adatai

Sajátos nevelési igény típusa	Tanulók száma	
	SNI tanulók	Mentesültek a teszt megírása alól
Testi, érzékszervi vagy beszéd fogyatékos tanulók	0	0
Enyhe vagy középsúlyos értelmi fogyatékos vagy autista tanulók	0	0
A megismerő funkciók vagy a viselkedés fejlődésének (organikus okra visszavezethető vagy vissza nem vezethető) tartós és súlyos rendellenességével küzdő tanulók	0	0
Összesen	0	0

A mentesülő tanulók adatai

A mentesség oka	Tanulók száma
SNI tanuló	0
Ideiglenes sérülés miatt mentesített tanuló	0
Nyelvi szempontból mentesíthető tanuló	0
Összesen	0

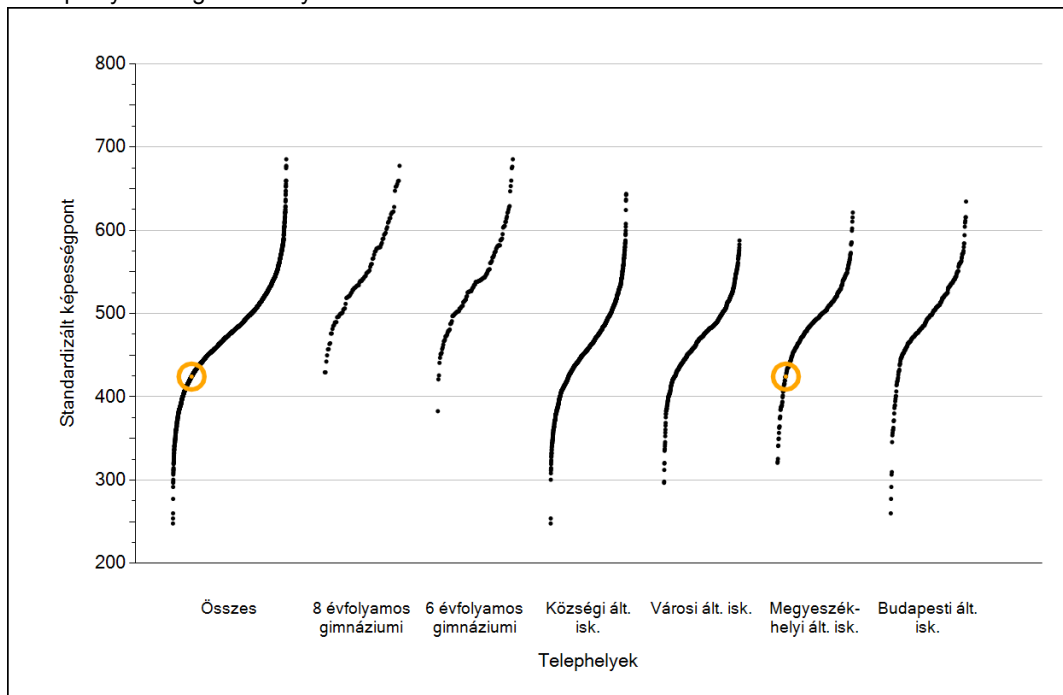


Matematika

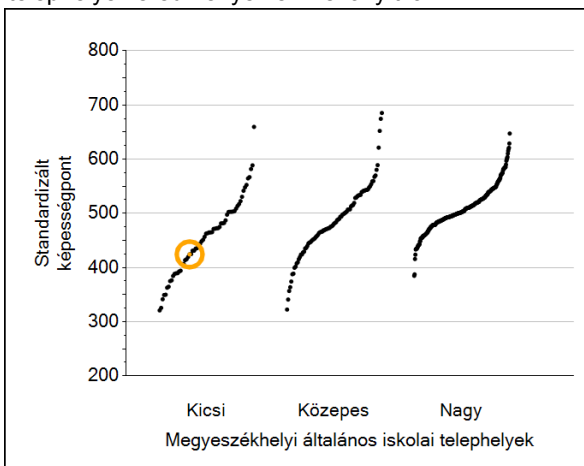
1

Átlageredmények

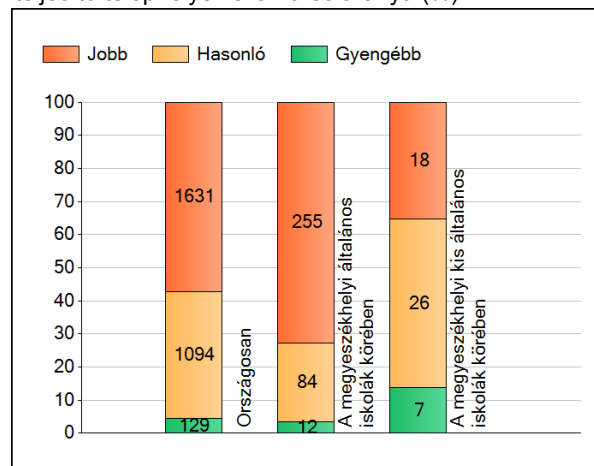
A telephelyek átlageredményeinek összehasonlítása



Az Önök eredményei a megyeszékhelyi általános iskolai telephelyek eredményeire viszonyítva



A szignifikánsan jobban, hasonlóan, illetve gyengébben teljesítő telephelyek száma és aránya (%)



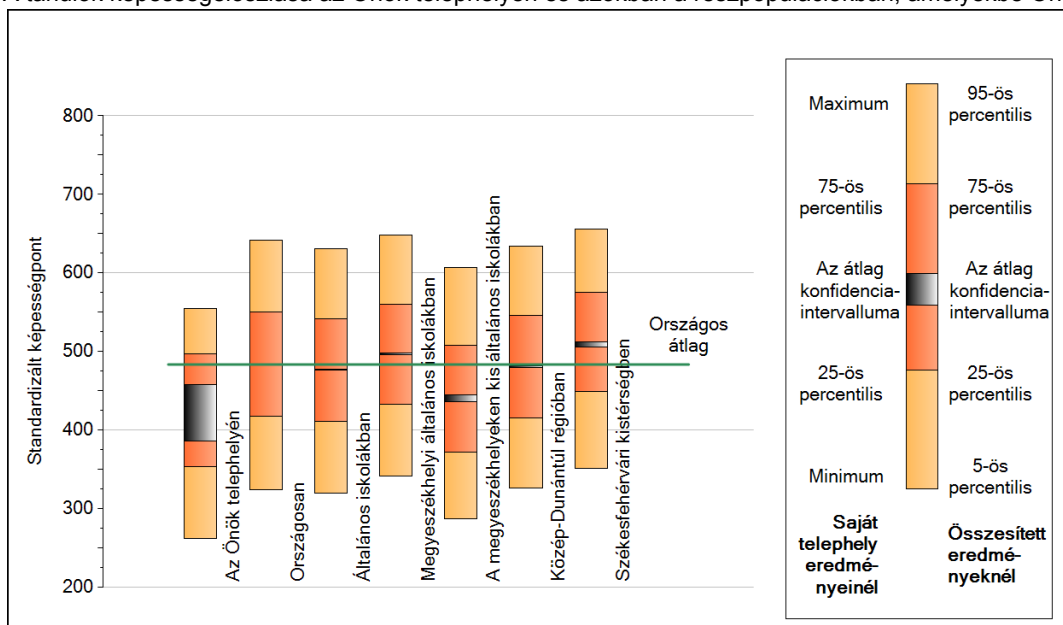
A tanulók átlageredménye és az átlag megbízhatósági tartománya (konfidencia-intervalluma)

Az Önök telephelyén	424 (386;459)	
Országosan	484 (483;484)	
8 évfolyamos gimnáziumokban	554 (553;557)	
6 évfolyamos gimnáziumokban	547 (546;549)	
Ált. isk.	477 (476;477)	
Községi ált. isk.	460 (459;461)	
Városi ált. isk.	474 (473;474)	M.székh. kis ált. isk.
Megyeszékhelyi ált. isk.	497 (496;498)	M.székh. közepes ált. isk.
Budapesti ált. isk.	497 (496;498)	M.székh. nagy ált. isk.
		440 (436;445)
		469 (467;472)
		504 (503;505)

2

A képességeloszlás néhány jellemzője

A tanulók képességeloszlása az Önök telephelyén és azokban a részpopulációkban, amelyekbe Önök is tartoznak



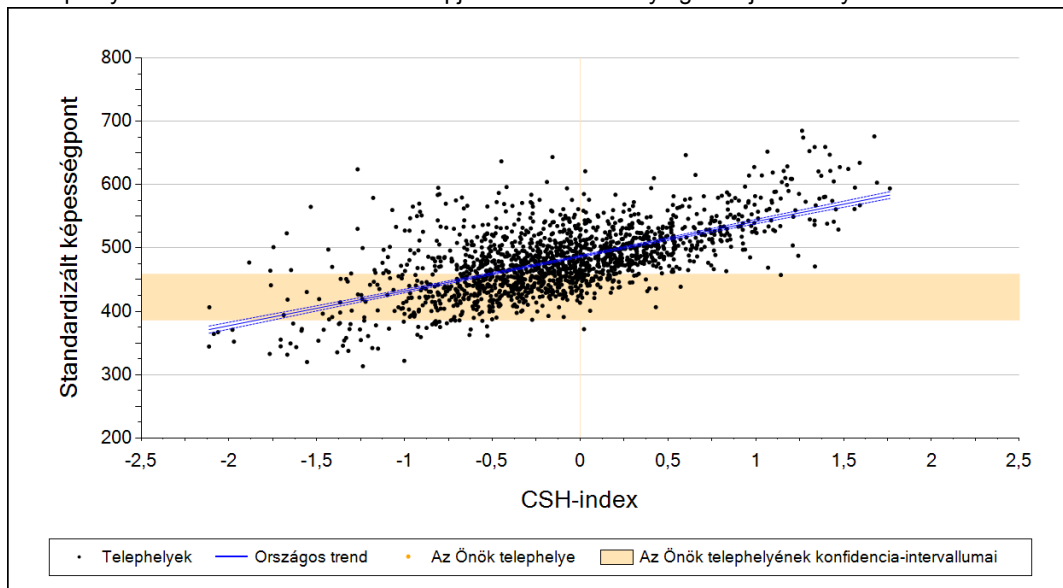
A tanulók képességeloszlása az egyes részpopulációkban

	Min. / 5-ös perc.	25-ös perc.	Átlag (konf. int.)	75-ös perc.	Max. / 95-ös perc.
Az Önök telephelyén	263	354	424 (386;459)	498	555
Országosan	324	417	484 (483;484)	550	642
Általános iskolákban	320	412	477 (476;477)	542	631
Megyeszékhelyi általános iskolákban	342	433	497 (496;498)	561	648
A megyeszékhelyeken kis általános iskolákban	287	372	440 (436;445)	508	607
Közép-Dunántúl régióban	326	415	481 (480;482)	546	634
Székesfehérvári kistérségben	351	449	510 (506;513)	576	656

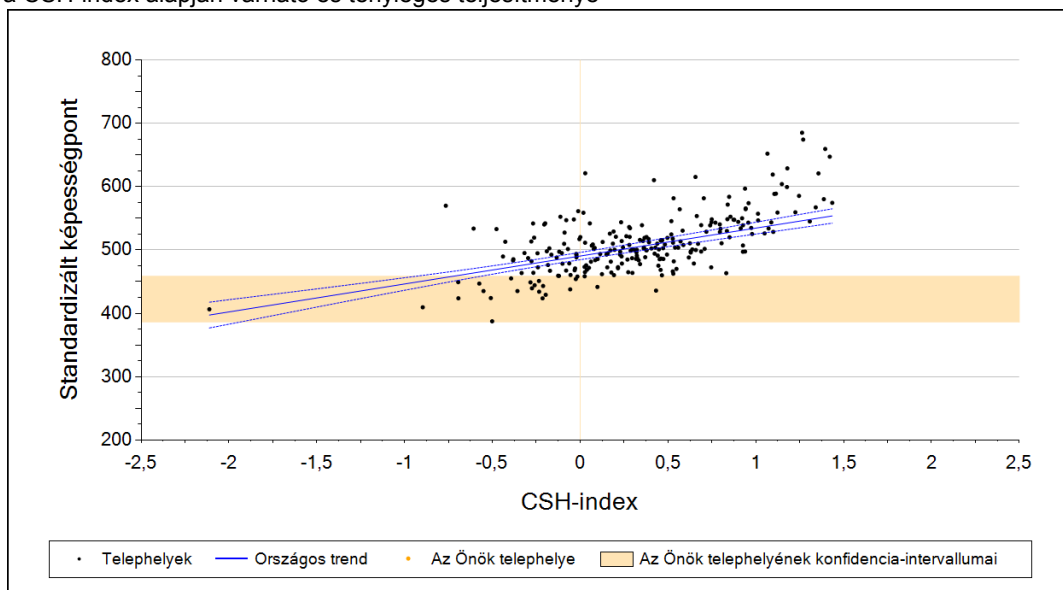
3

Átlageredmény a CSH-index tükrében*

A telephelyek tanulóinak a CSH-index alapján várható és tényleges teljesítménye



A megyeszékhelyi általános iskolai telephelyek tanulóinak a CSH-index alapján várható és tényleges teljesítménye



Telephelyeik eredménye a regressziós becslés alapján "elvárható" eredmény tükrében

Telephelyük tényleges eredménye	424	(386;459)
Várható eredmény az összes telephelyre illesztett regressziós egyenes alapján	-	
Várható eredmény a megyeszékhelyi telephelyekre illesztett regressziós egyenes alapján	-	
A telephely CSH-indexének számításához nem áll rendelkezésre elegendő adat. Legfeljebb kilenc tanulónak volt családháttér-indexe a telephelyen.		

A CSH-index átlagértéke és az átlag megbízhatósági tartománya

Az Önök telephelyén	-	
Országosan	0,000	(-0,005;0,004)
Megyeszékhelyi általános iskolákban	0,242	(0,230;0,252)

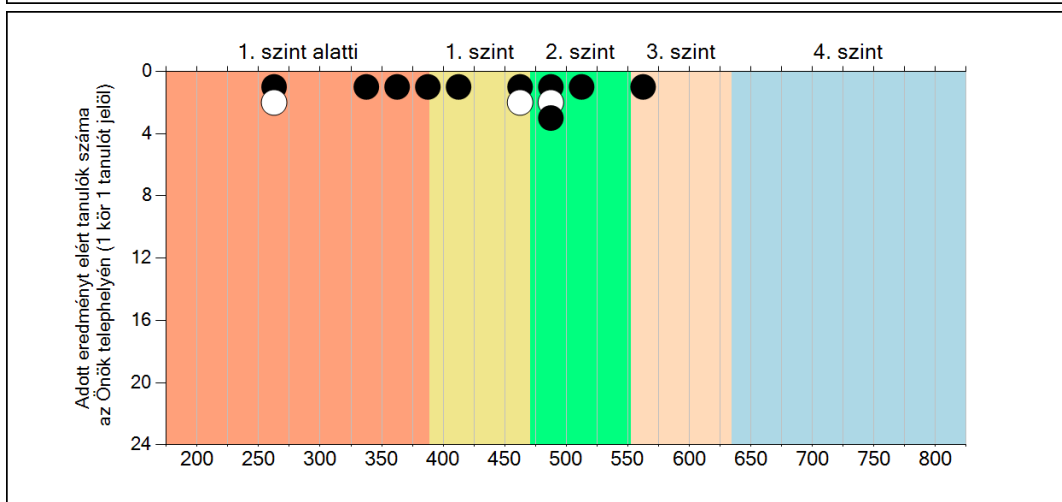
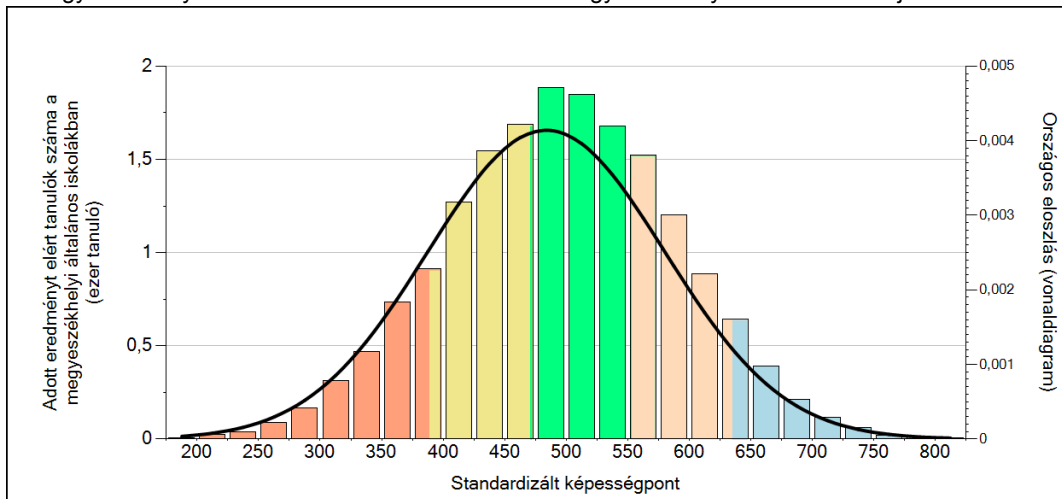
* Csak azok a telephelyek szerepelnek az ábrákon, amelyeken legalább a diákok kétharmadára kiszámítható a CSH-index, és a CSH-indexszel rendelkező diákok átlaga belesik az összes diák képességátlagának konfidencia-intervallumába mindkét felmért terület esetében.

4

Képességeloszlás

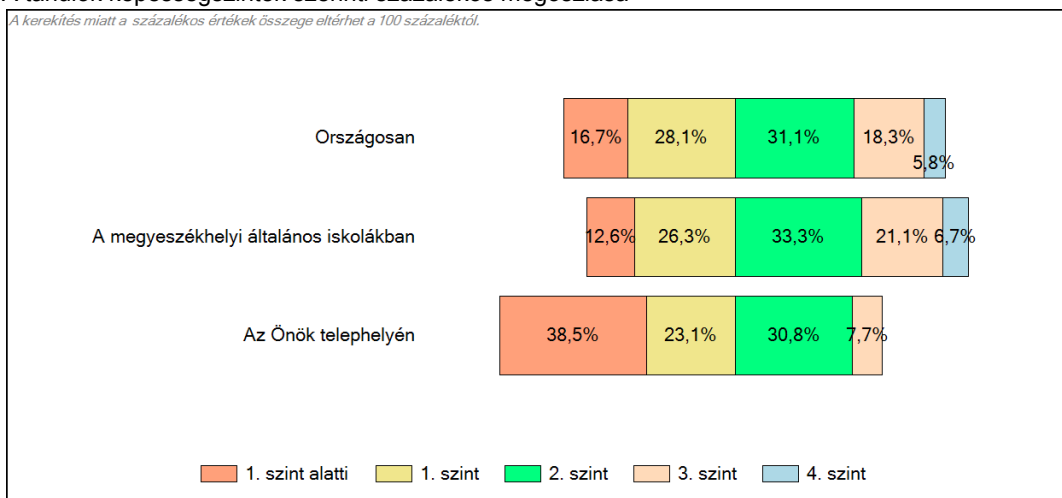
Az országos eloszlás, valamint a tanulók eredményei

a megyeszékhelyi általános iskolákban és az Önök megyeszékhelyi általános iskolájában



A tanulók képességszintek szerinti százalékos megoszlása

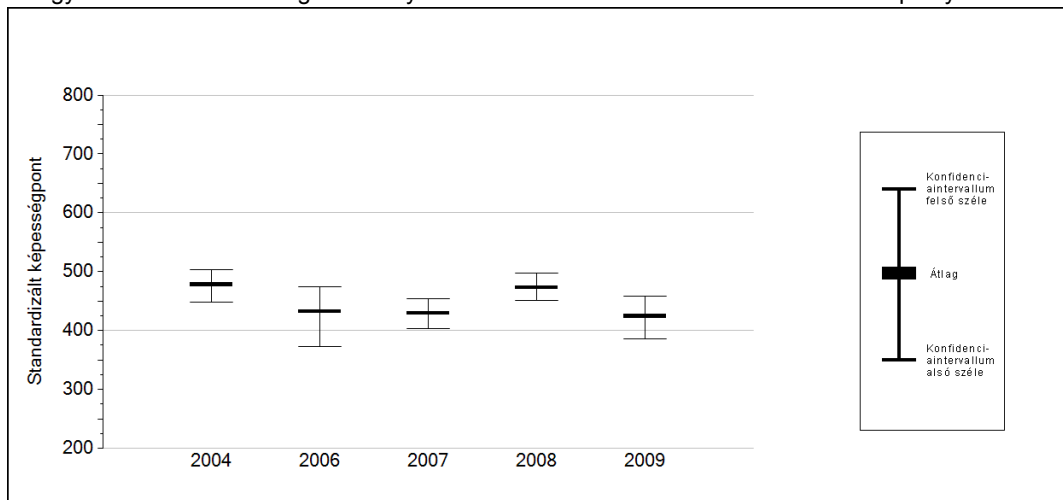
A kerékkés miatt a százalékos értékek összege eltérhet a 100 százaléktól.



5a

Az átlageredmény változása

Az egyes években elért átlageredmények és konfidencia-intervallumaik az Önök telephelyén



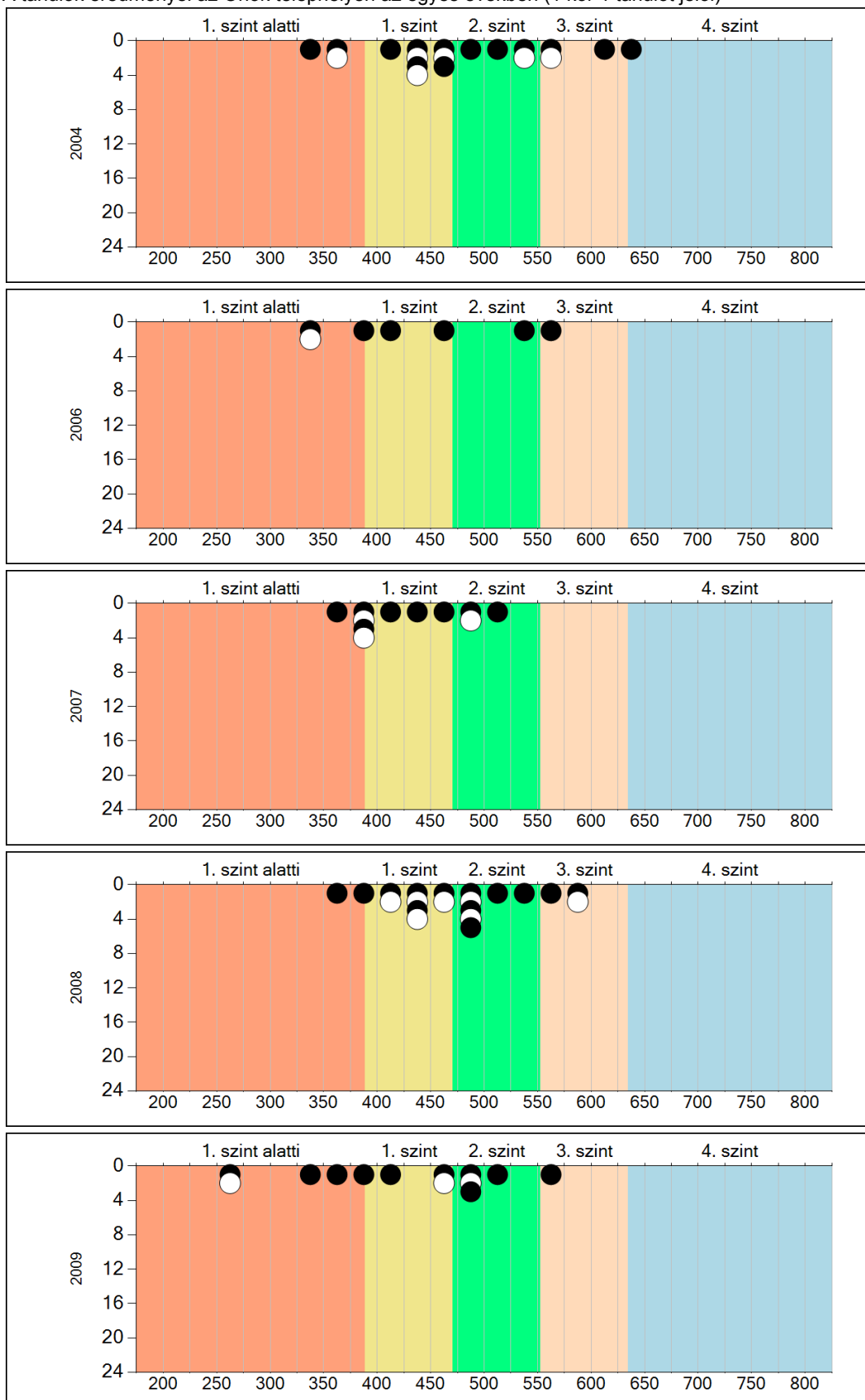
Év	Átlag (konf. int.)	A 2009. évi eredmény és a korábbi évek eredményei közötti különbség (konf.int.)
2009	424 (386;459)	-
2008	473 (451;497) ↓	-49 (-100;-10)
2007	429 (403;453) ○	-5 (-52;39)
2006	432 (372;474) ○	-8 (-75;68)
2004	478 (448;503) ↓	-54 (-110;-11)

- ↑ A 2009. évi eredmény szignifikánsan magasabb
- Nincs szignifikáns változás a 2009. évi eredményekben
- ↓ A 2009. évi eredmény szignifikánsan alacsonyabb

5b

A képességeloszlás változása

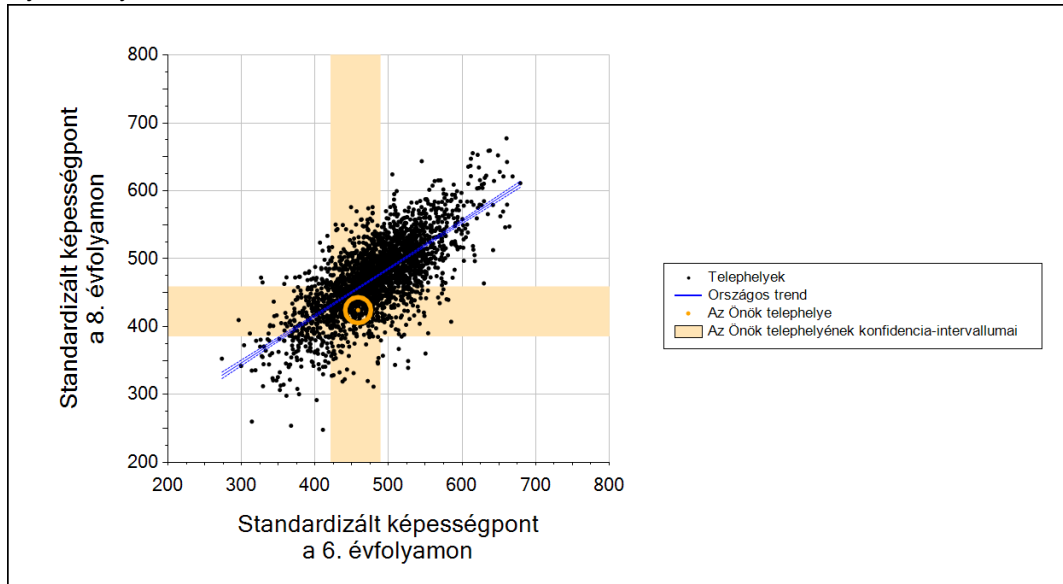
A tanulók eredményei az Önök telephelyén az egyes években (1 kör 1 tanulót jelöl)



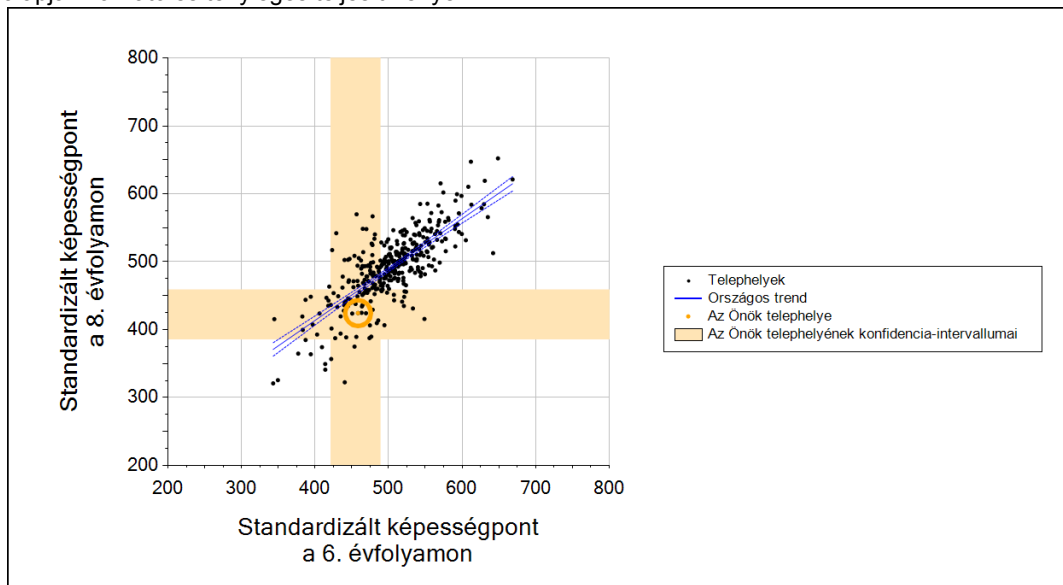
6

Átlageredmény a 6. évfolyamos eredmények tükrében

A telephely 8. évfolyamos tanulóinak a 6. évfolyamos tanulók eredménye alapján várható és tényleges teljesítménye



A megyeszékhelyi általános iskolai telephelyek 8. évfolyamos tanulóinak a 6. évfolyamos tanulók eredménye alapján várható és tényleges teljesítménye



Telephelyeik eredménye a regressziós becslés alapján "elvárható" eredmény tükrében

Telephelyük tényleges eredménye	424	(386;459)
Várható eredmény az összes telephelyre illesztett regressziós egyenes alapján	457	(a tényleges eredmény ettől nem különbözik szignifikánsan)
Várható eredmény a megyeszékhelyi telephelyekre illesztett regressziós egyenes alapján	457	(a tényleges eredmény ettől nem különbözik szignifikánsan)

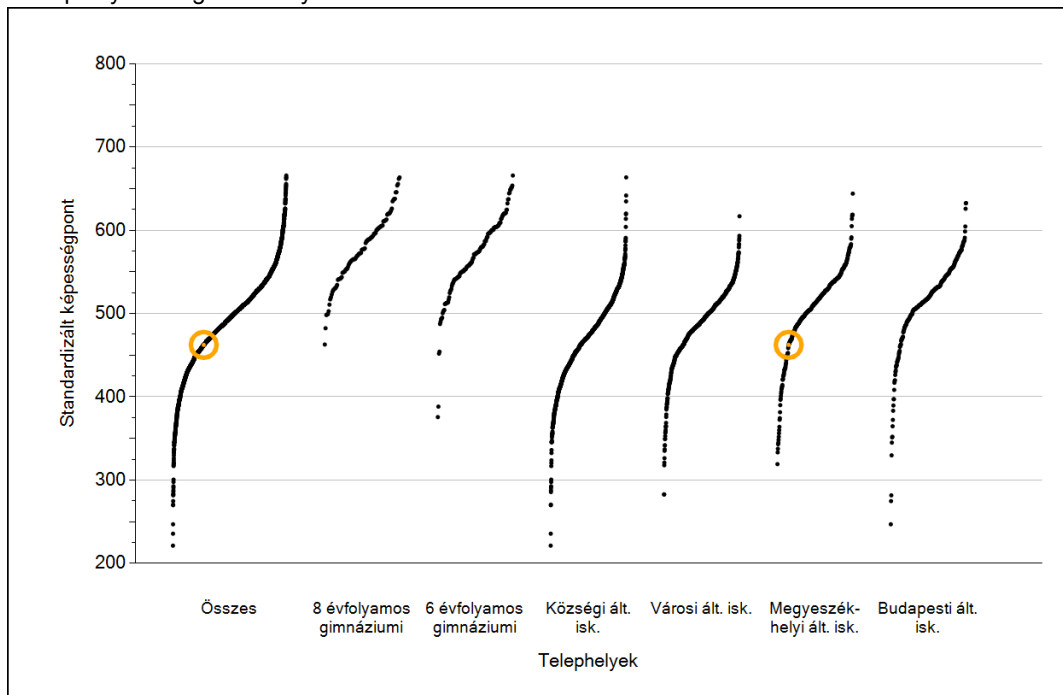


Szövegértés

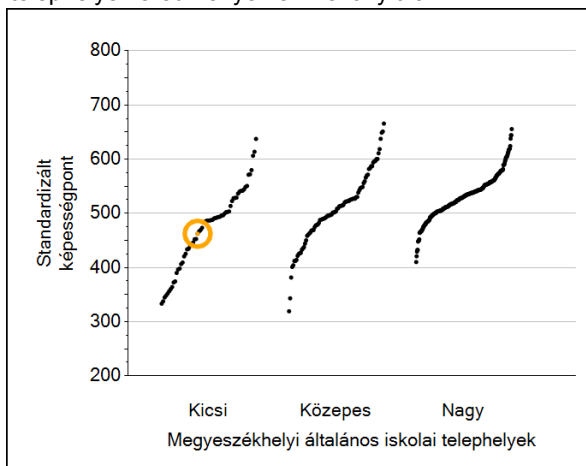
1

Átlageredmények

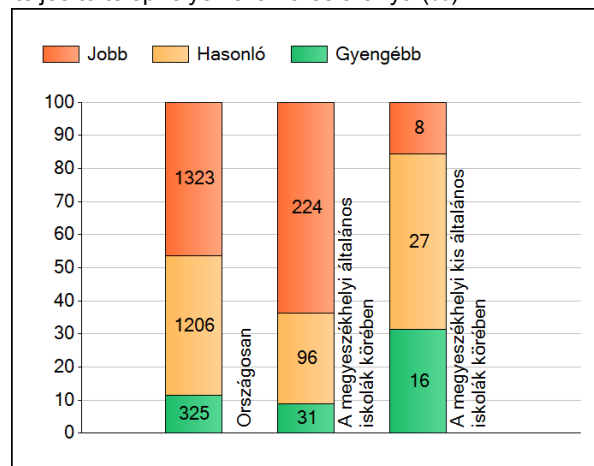
A telephelyek átlageredményeinek összehasonlítása



Az Önök eredményei a megyeszékhelyi általános iskolai telephelyek eredményeihez viszonyítva



A szignifikánsan jobban, hasonlóan, illetve gyengébben teljesítő telephelyek száma és aránya (%)



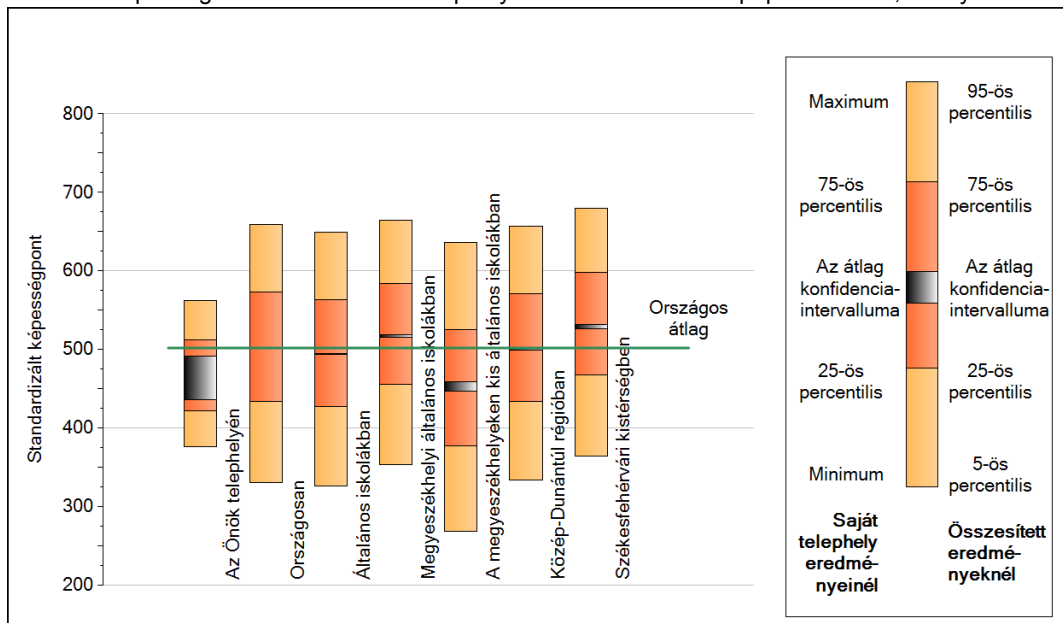
A tanulók átlageredménye és az átlag megbízhatósági tartománya (konfidencia-intervalluma)

Az Önök telephelyén	462 (436;492)	
Országosan	502 (502;503)	
8 évfolyamos gimnáziumokban	582 (580;583)	
6 évfolyamos gimnáziumokban	578 (577;580)	
Ált. isk.	494 (493;494)	
Községi ált. isk.	472 (471;473)	
Városi ált. isk.	491 (491;492)	M.székh. kis ált. isk.
Megyeszékhelyi ált. isk.	517 (516;518)	M.székh. közepes ált. isk.
Budapesti ált. isk.	520 (519;521)	M.székh. nagy ált. isk.
		453 (447;459)
		488 (485;491)
		525 (524;527)

2

A képességeloszlás néhány jellemzője

A tanulók képességeloszlása az Önök telephelyén és azokban a részpopulációkban, amelyekbe Önök is tartoznak



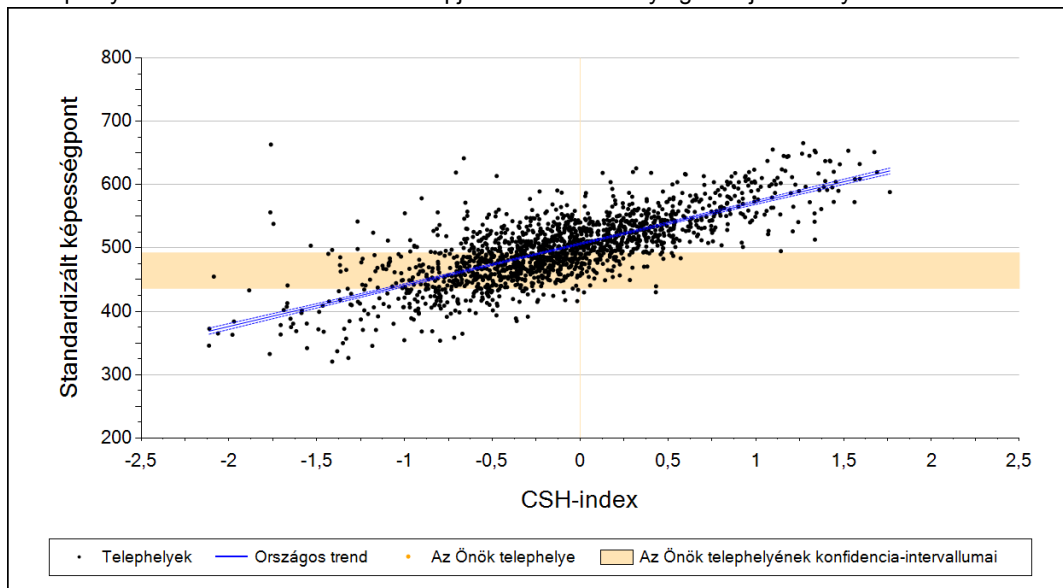
A tanulók képességeloszlása az egyes részpopulációkban

	Min. / 5-ös perc.	25-ös perc.	Átlag (konf. int.)	75-ös perc.	Max. / 95-ös perc.
Az Önök telephelyén	376	422	462 (436;492)	512	562
Országosan	331	434	502 (502;503)	574	659
Általános iskolákban	326	427	494 (493;494)	564	649
Megyeszékhelyi általános iskolákban	354	456	517 (516;518)	584	664
A megyeszékhelyeken kis általános iskolákban	268	377	453 (447;459)	525	636
Közép-Dunántúl régióban	334	434	501 (499;502)	571	657
Székesfehérvári kistérségben	364	468	529 (526;532)	598	680

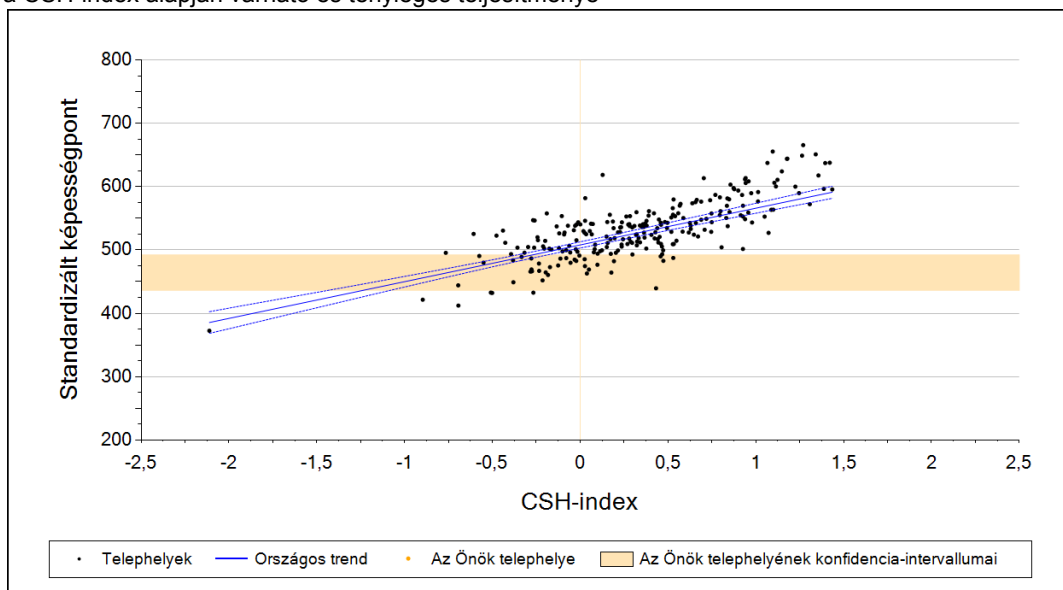
3

Átlageredmény a CSH-index tükrében*

A telephelyek tanulóinak a CSH-index alapján várható és tényleges teljesítménye



A megyeszékhelyi általános iskolai telephelyek tanulóinak a CSH-index alapján várható és tényleges teljesítménye



Telephelyeik eredménye a regressziós becslés alapján "elvárható" eredmény tükrében

Telephelyük tényleges eredménye	462	(436;492)
Várható eredmény az összes telephelyre illesztett regressziós egyenes alapján	-	
Várható eredmény a megyeszékhelyi telephelyekre illesztett regressziós egyenes alapján	-	
A telephely CSH-indexének számításához nem áll rendelkezésre elegendő adat. Legfeljebb kilenc tanulónak volt családháttér-indexe a telephelyen.		

A CSH-index átlagértéke és az átlag megbízhatósági tartománya

Az Önök telephelyén	-	
Országosan	0,000	(-0,005;0,004)
Megyeszékhelyi általános iskolákban	0,242	(0,230;0,252)

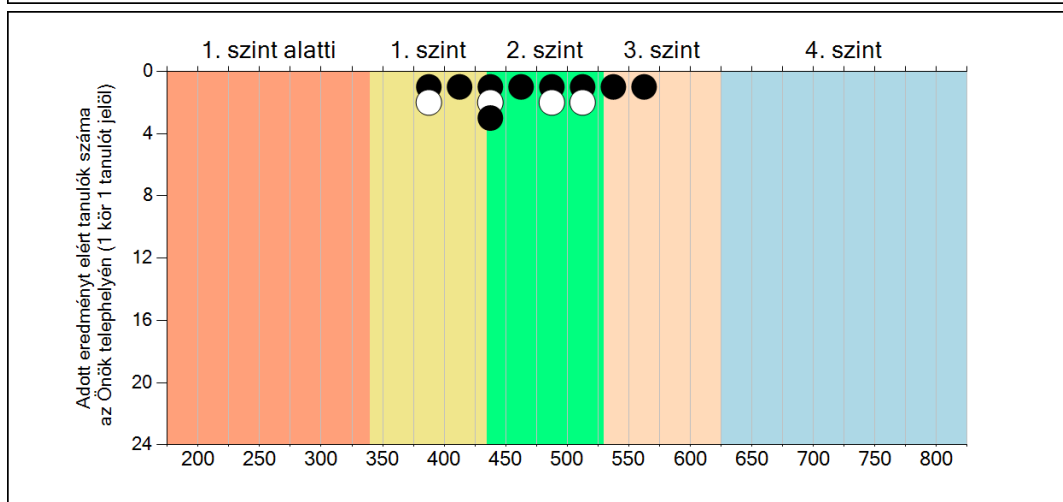
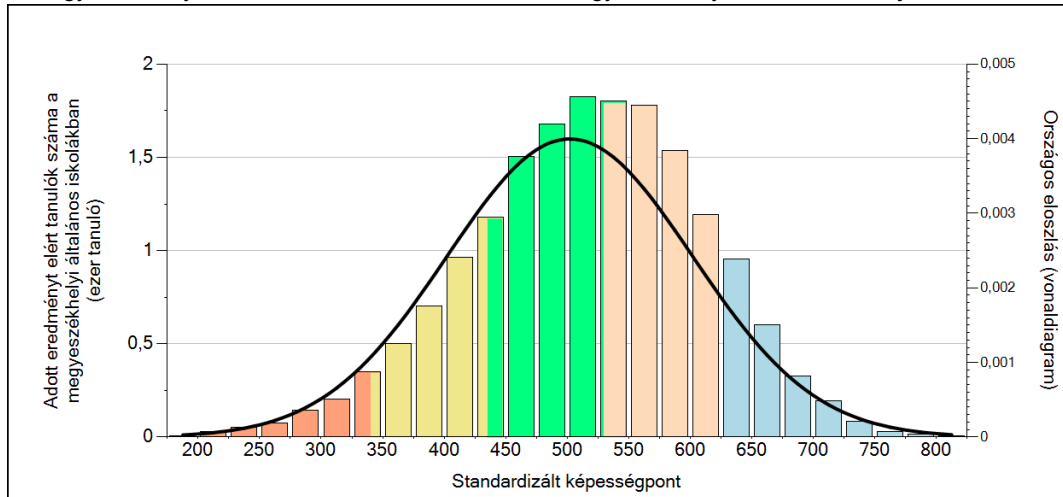
* Csak azok a telephelyek szerepelnek az ábrákon, amelyeken legalább a diákok kétharmadára kiszámítható a CSH-index, és a CSH-indexszel rendelkező diákok átlaga belesik az összes diák képességátlagának konfidencia-intervallumába mindkét felmért terület esetében.

4

Képességeloszlás

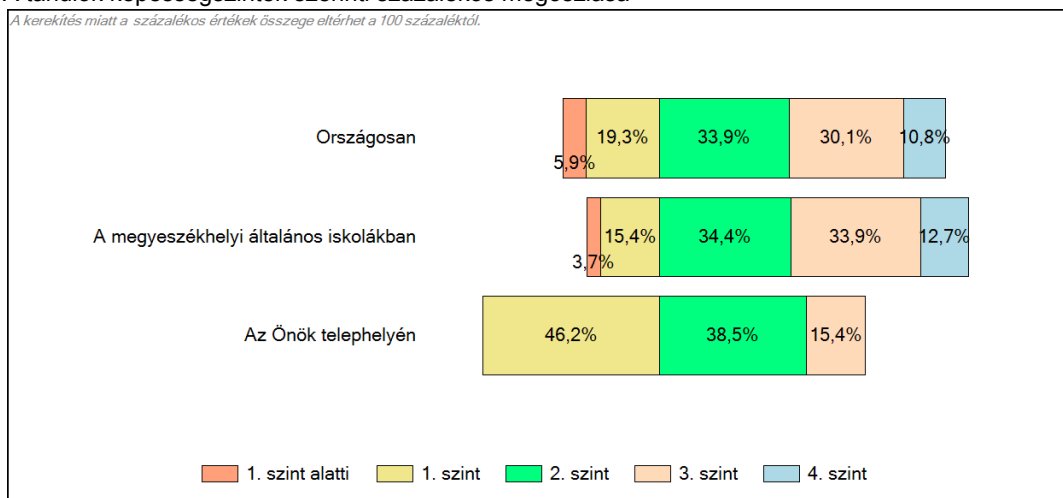
Az országos eloszlás, valamint a tanulók eredményei

a megyeszékhelyi általános iskolákban és az Önök megyeszékhelyi általános iskolájában



A tanulók képességszintek szerinti százalékos megoszlása

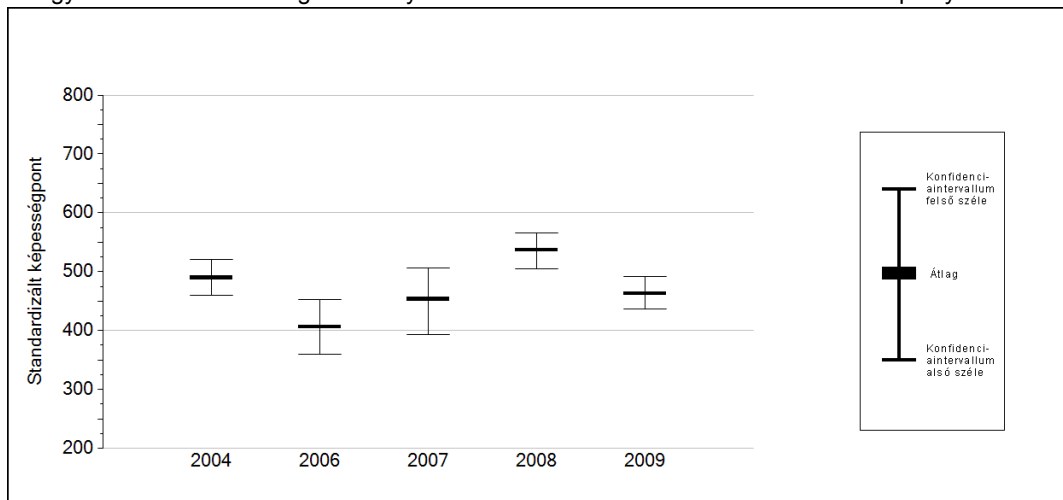
A kerékkés miatt a százalékos értékek összege eltérhet a 100 százaléktól.



5a

Az átlageredmény változása

Az egyes években elért átlageredmények és konfidencia-intervallumaik az Önök telephelyén



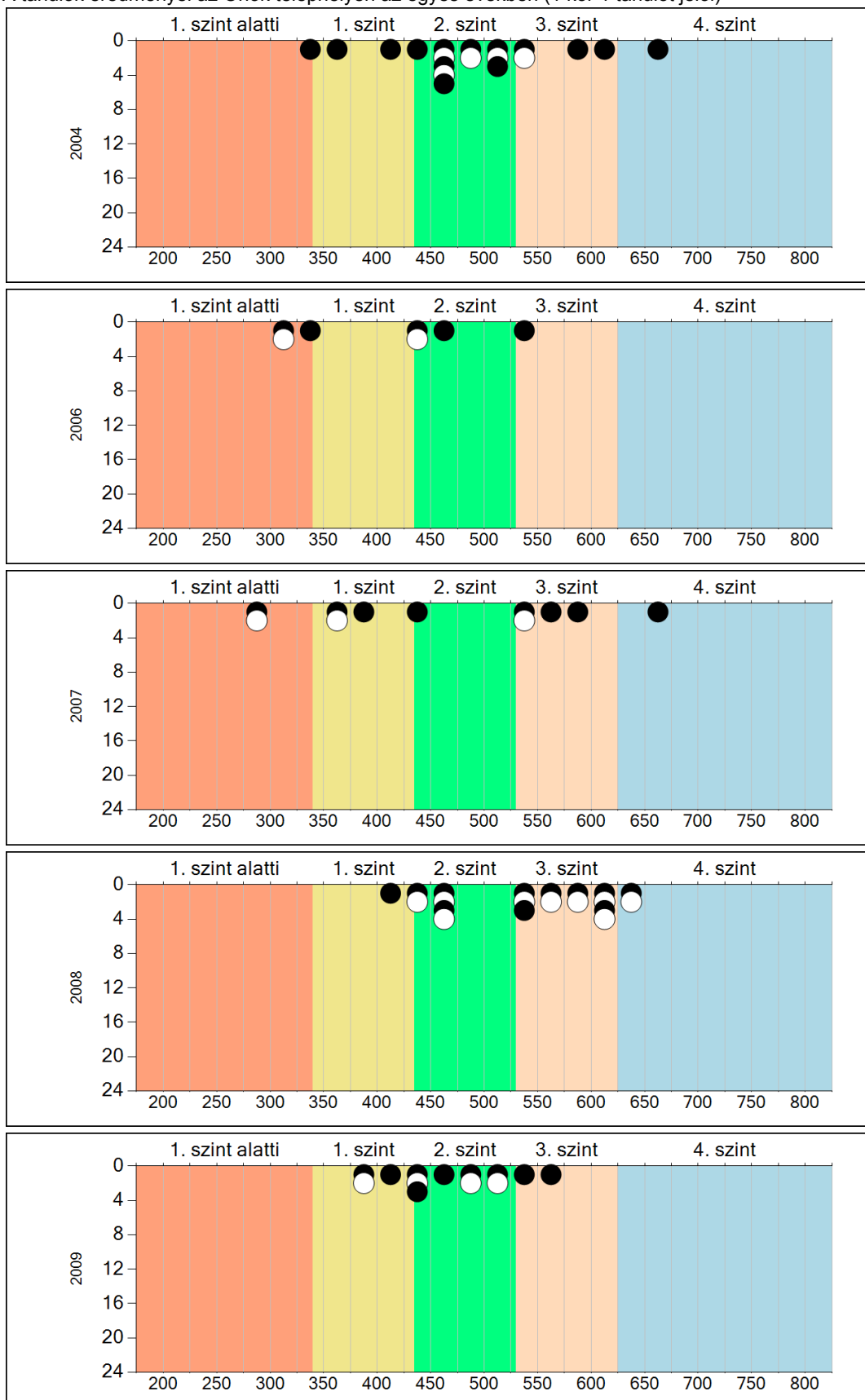
Év	Átlag (konf. int.)	A 2009. évi eredmény és a korábbi évek eredményei közötti különbség (konf.int.)
2009	462 (436;492)	-
2008	537 (505;566) ↓	-75 (-112;-40)
2007	453 (393;506) ○	9 (-65;68)
2006	407 (360;452) ○	56 (-14;111)
2004	489 (459;521) ○	-27 (-72;12)

- ↑ A 2009. évi eredmény szignifikánsan magasabb
- Nincs szignifikáns változás a 2009. évi eredményekben
- ↓ A 2009. évi eredmény szignifikánsan alacsonyabb

5b

A képességeloszlás változása

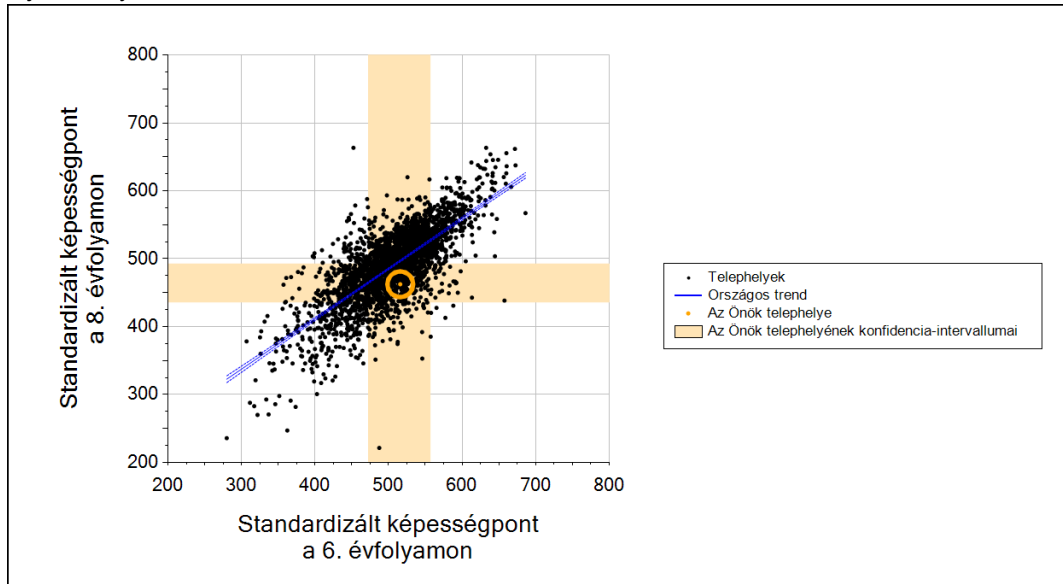
A tanulók eredményei az Önök telephelyén az egyes években (1 kör 1 tanulót jelöl)



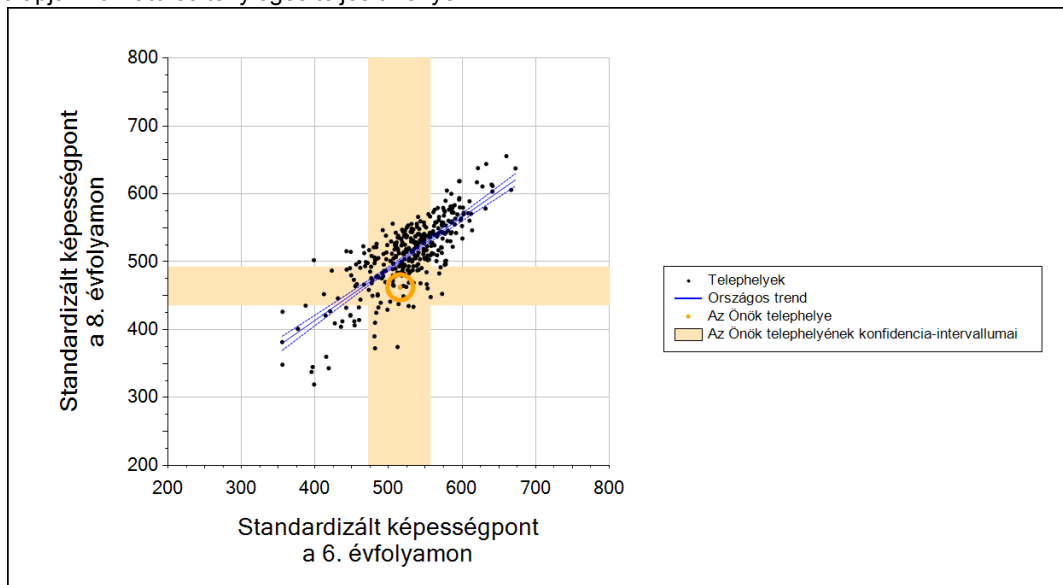
6

Átlageredmény a 6. évfolyamos eredmények tükrében

A telephely 8. évfolyamos tanulóinak a 6. évfolyamos tanulók eredménye alapján várható és tényleges teljesítménye



A megyeszékhelyi általános iskolai telephelyek 8. évfolyamos tanulóinak a 6. évfolyamos tanulók eredménye alapján várható és tényleges teljesítménye



Telephelyeik eredménye a regressziós becslés alapján "elvárható" eredmény tükrében

Telephelyük tényleges eredménye	462	(436;492)
Várható eredmény az összes telephelyre illesztett regressziós egyenes alapján	497	(a tényleges eredmény ennél szignifikánsan gyengébb)
Várható eredmény a megyeszékhelyi telephelyekre illesztett regressziós egyenes alapján	502	(a tényleges eredmény ennél szignifikánsan gyengébb)