

**Országos  
kompetenciamérés  
2017**



---

**FIT-jelentés**  
**Fenntartói jelentés**  
6. évfolyam

**Rockenbauer Felsőoktatási Közhasznú  
Nonprofit Korlátolt Felelősségű Társaság**  
8000 Székesfehérvár, Koppány utca 2/a  
Fenntartói azonosító: 39000797



EMBERI ERŐFORRÁSOK  
MINISZTERIUMA

 **KTATÁSI HIVATAL**



Köznevelési Mérés  
Értékelési Osztály

**FIGYELEM! Kérjük, tartsa szem előtt, hogy a 2016/2017. tanévtől a képzési formák elnevezései megváltoztak. A jelentésben a hatályos köznevelési törvényben felsorolt képzési formák megnevezései szerepelnek: a korábbi szakközépiskola szakgimnáziumként, a korábbi szakiskola szakközépiskolaként, a korábbi speciális szakiskola szakiskolaként került feltüntetésre.**

## Létszámadatok

Az intézmények kódtáblázata

A	Comenius Angol-Magyar Két Tanítási Nyelvű Gimnázium, Általános Iskola, Óvoda és Szakgimnázium (8000 Székesfehérvár, Koppány utca 2/a.)
---	---

A fenntartó létszámadatai a 6. évfolyamon

Az intézmény kódja	Képzési típus	Tanulók száma						
		Összesen	SNI tanulók	Mentesült tanulók	BTMN tanulók	HHH tanulók	Jelentésre jogosult tanulók	A jelentésben szereplők
A	Általános iskola	34	1	0	5	0	33	27
<b>Összesen</b>		<b>34</b>	<b>1</b>	<b>0</b>	<b>5</b>	<b>0</b>	<b>33</b>	<b>27</b>

A fenntartó jelentésre jogosult tanulóinak előző év végi matematikajegye

Az intézmény kódja	Képzés típus	Szerepel-e a jelentésben?	Előző év végi matematikajegy						Összesen
			-	1	2	3	4	5	
A	Általános iskola	Jelentésben szereplők	0	0	0	1	9	17	27
		Jelentésben nem szereplők	0	0	0	3	2	1	6
<b>Összesen</b>		<b>Jelentésben szereplők</b>	<b>0</b>	<b>0</b>	<b>0</b>	<b>1</b>	<b>9</b>	<b>17</b>	<b>27</b>
		<b>Jelentésben nem szereplők</b>	<b>0</b>	<b>0</b>	<b>0</b>	<b>3</b>	<b>2</b>	<b>1</b>	<b>6</b>

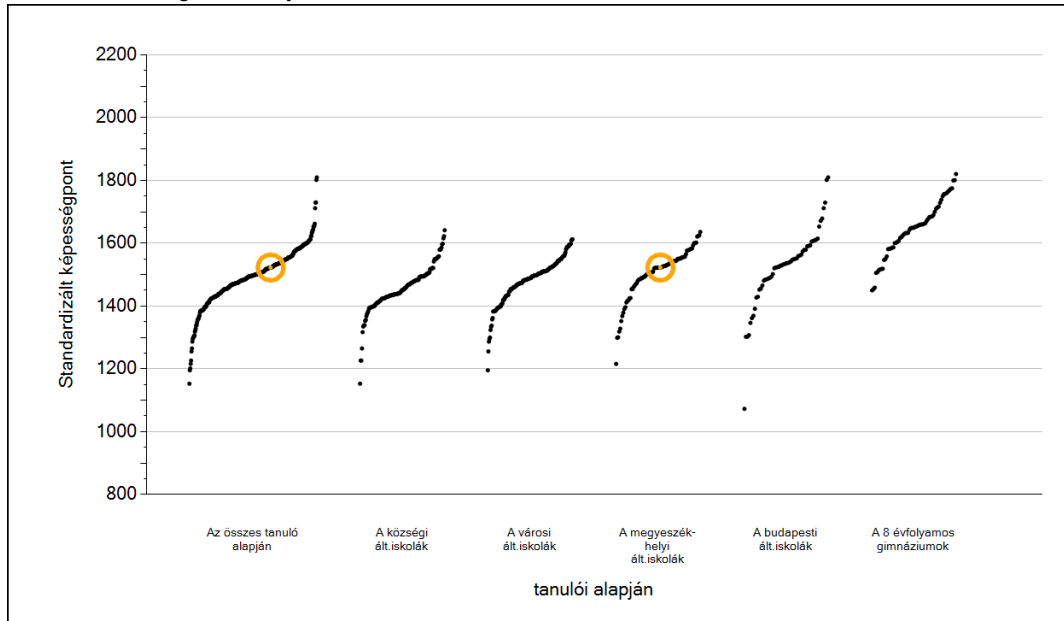


**Matematika**

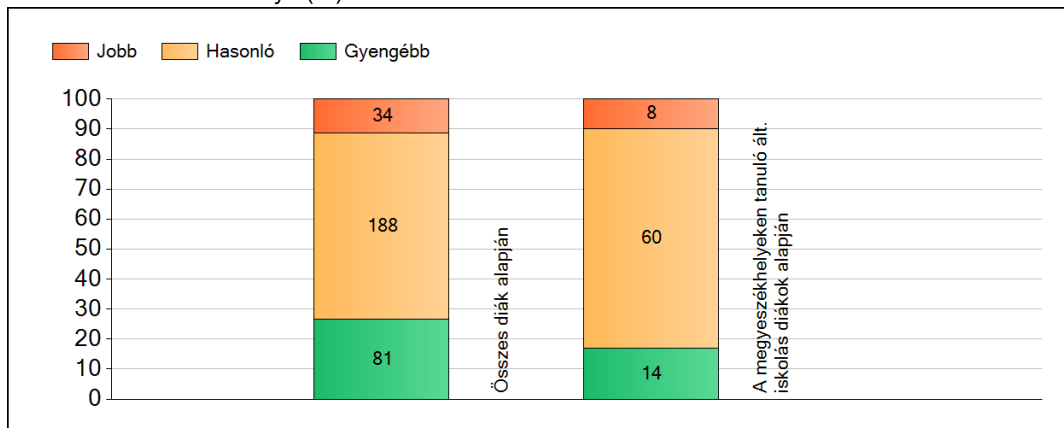
**1a**

## Átlageredmények

A fenntartók átlageredményeinek összehasonlítása



Az Önökhez képest szignifikánsan jobban, hasonlóan, illetve gyengébben teljesítő fenntartók száma és aránya (%)

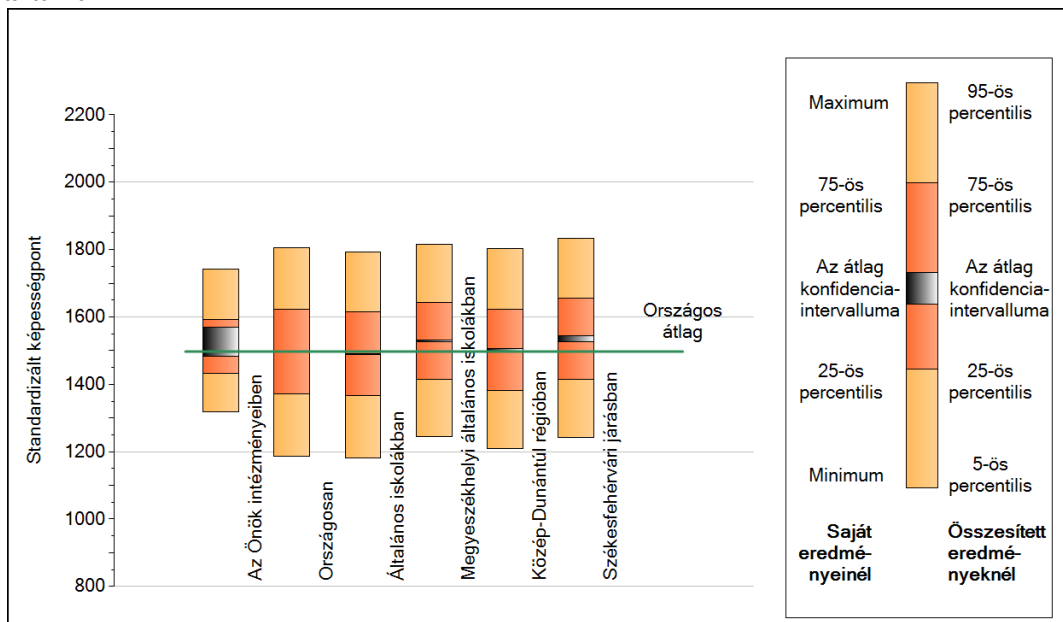


Átlageredmények és konfidencia-intervallumok

<b>Az Önök iskoláiban</b>	<b>1523 (1483;1569)</b>
Országosan	1497 (1496;1498)
Általános iskolákban	1490 (1489;1491)
Községi általános iskolákban	1442 (1439;1444)
Városi általános iskolákban	1476 (1474;1477)
Megyeszékhelyi általános iskolákban	1528 (1526;1531)
Budapesti általános iskolákban	1561 (1558;1564)
8 évfolyamos gimnáziumokban	1657 (1653;1662)

## 1b A képességeloszlás néhány jellemzője

A tanulók képességeloszlása az Önök intézményeiben és azokban a részpopulációkban, amelyekbe Önök is tartoznak

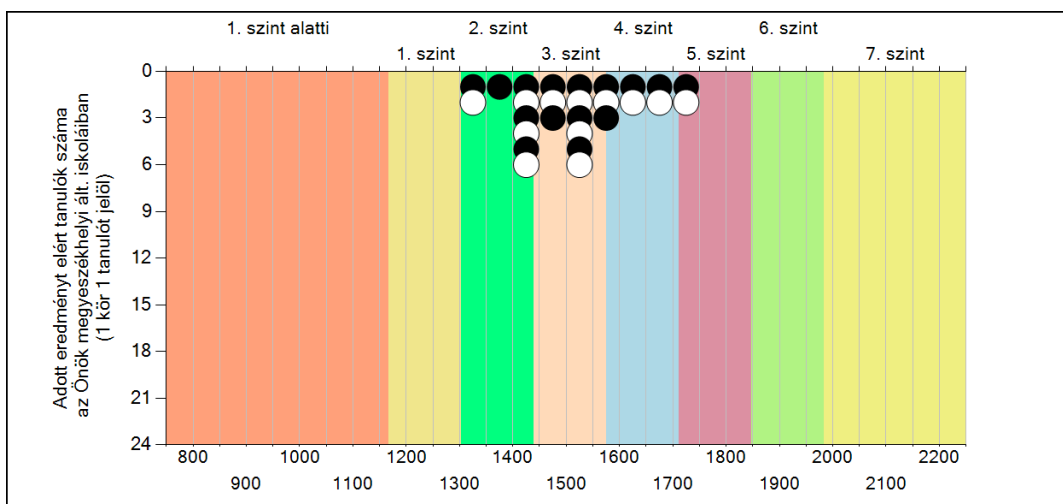
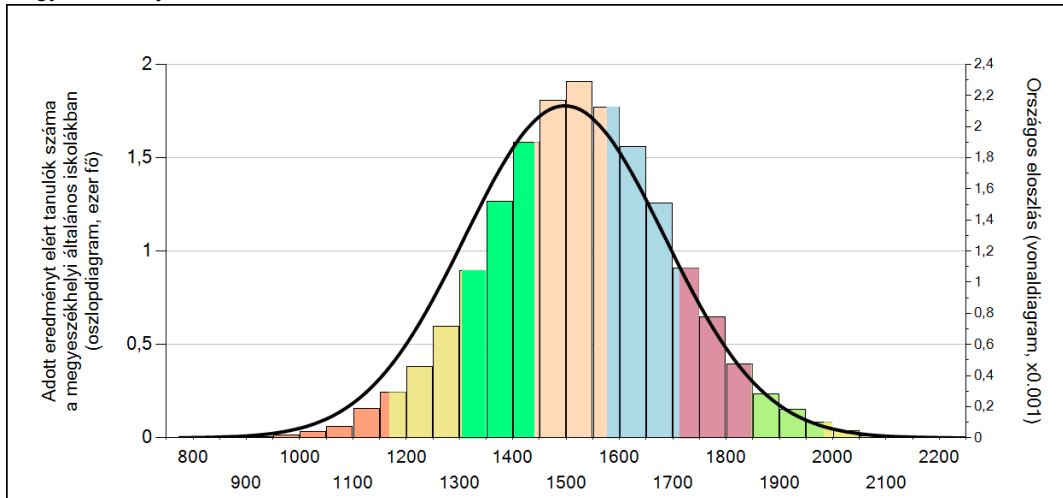


A tanulók képességeloszlása az egyes részpopulációkban

	Min. / 5-ös perc.	25 perc.	Átlag	(konf. int.)	75 perc.	Max. / 95-ös perc.
<b>Az Önök intézményeiben</b>	<b>1318</b>	<b>1433</b>	<b>1523</b>	<b>(1483;1569)</b>	<b>1593</b>	<b>1743</b>
Országosan	1186	1372	1497	(1496;1498)	1624	1805
Általános iskolákban	1182	1366	1490	(1489;1491)	1614	1793
Megyeszékhelyi általános iskolákban	1245	1415	1528	(1526;1531)	1642	1816
Közép-Dunántúli régióban	1208	1382	1503	(1499;1507)	1622	1802
Székesfehérvári járásban	1242	1414	1535	(1527;1544)	1656	1833

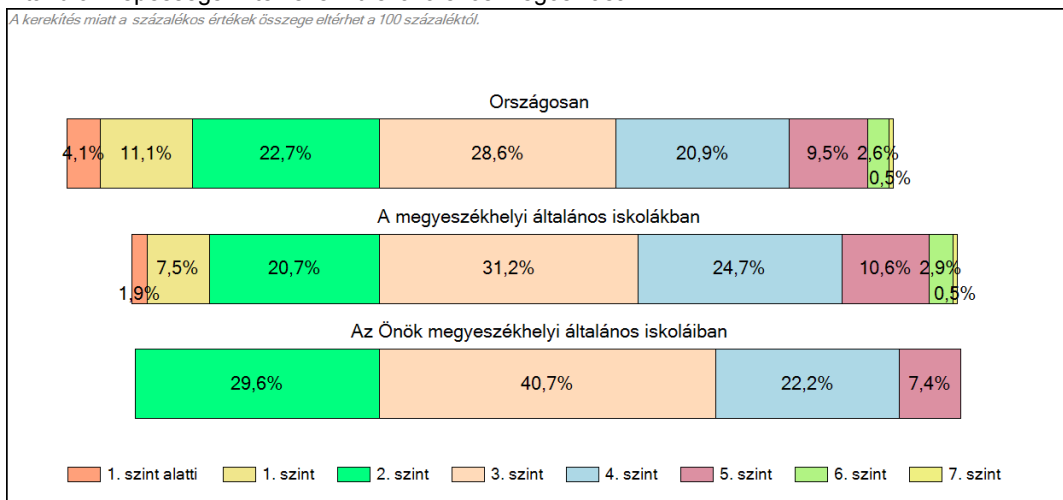
# 1c Képességeloszlás

Az országos eloszlás, valamint a tanulók eredményei a megyeszékhelyi általános iskolákban és az Önök megyeszékhelyi általános iskoláiban



## A tanulók képességszintek szerinti százalékos megoszlása

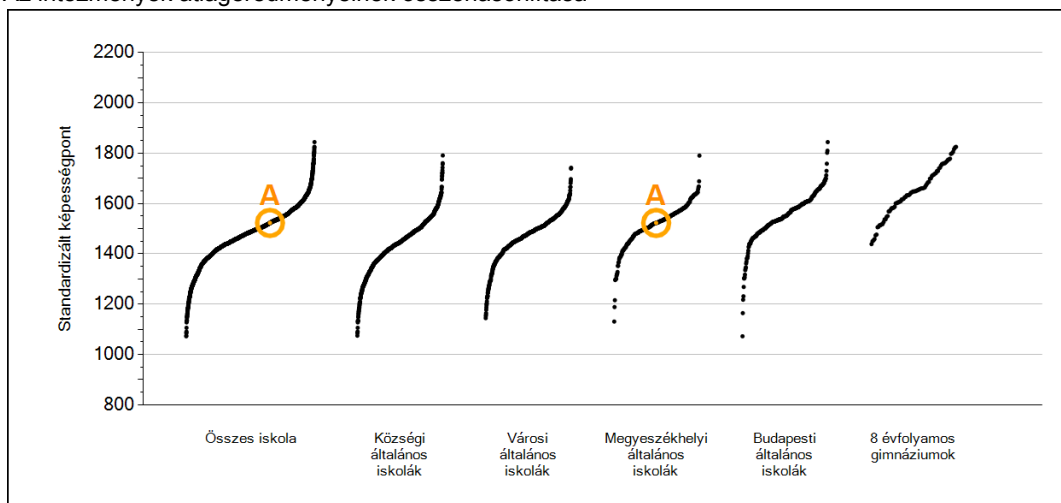
A keretítés miatt a százalékos értékek összege eltérhet a 100 százaléktól.



2a

## Átlageredmények intézményenként

Az intézmények átlageredményeinek összehasonlítása



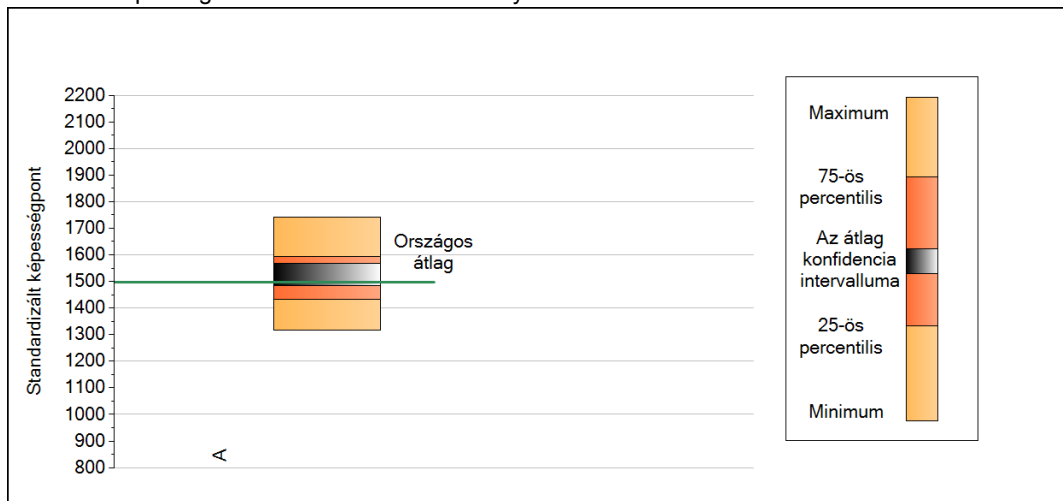
Átlageredmények és konfidencia-intervallumok

	Összességében	Községi ált.isk. képzésben	Városi ált.isk. képzésben	Megyeszékhelyi ált.isk. képzésben	Budapesti ált.isk. képzésben	8 évfolyamos gimnáziumi képzésben
A intézmény	1523 (1483;1569)			1523 (1483;1569)		

**2b**

**A képességeloszlás néhány jellemzője intézményenként**

A tanulók képességeloszlása az Önök intézményeiben



A tanulók képességeloszlása az Önök intézményeiben

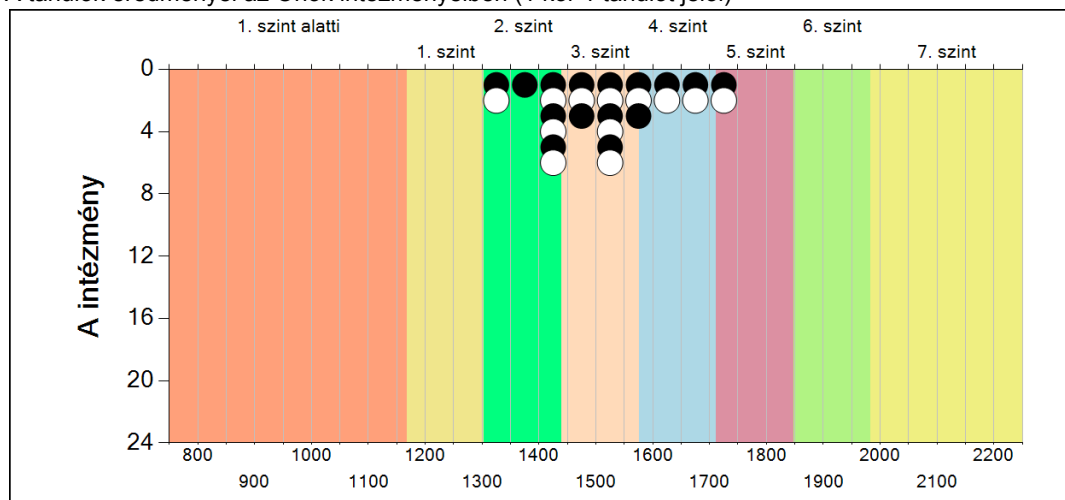
	Minimum	25 percent.	Átlag	(konf. int.)	75 percent.	Maximum
<b>A</b>	1318	1433	1523	(1483; 1569)	1593	1743



2c

## A képességeloszlás intézményenként

A tanulók eredményei az Önök intézményeiben (1 kör 1 tanulót jelöl)



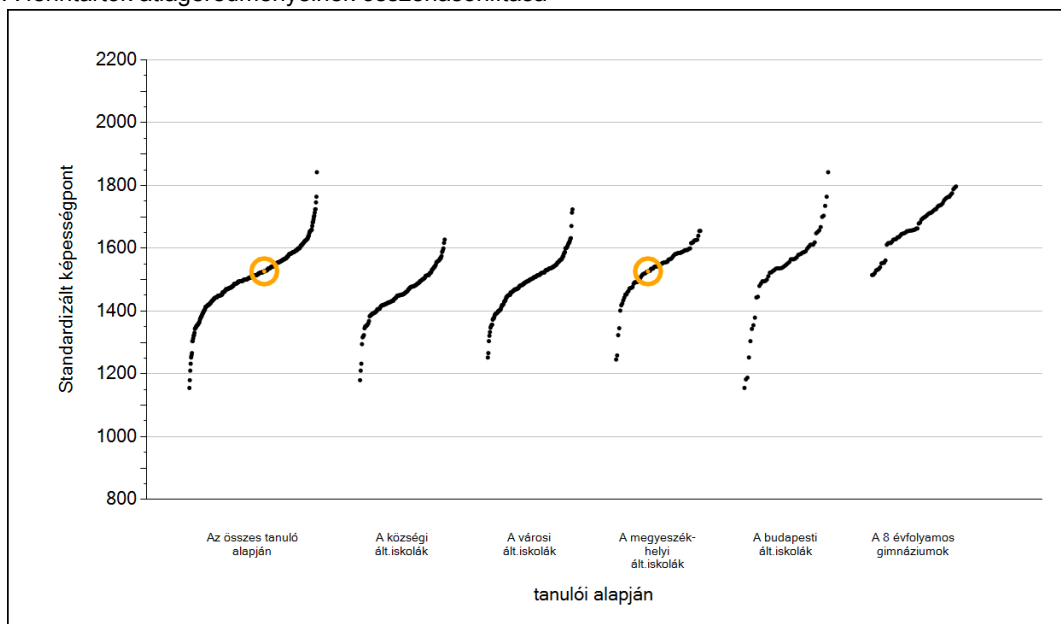
Matematika



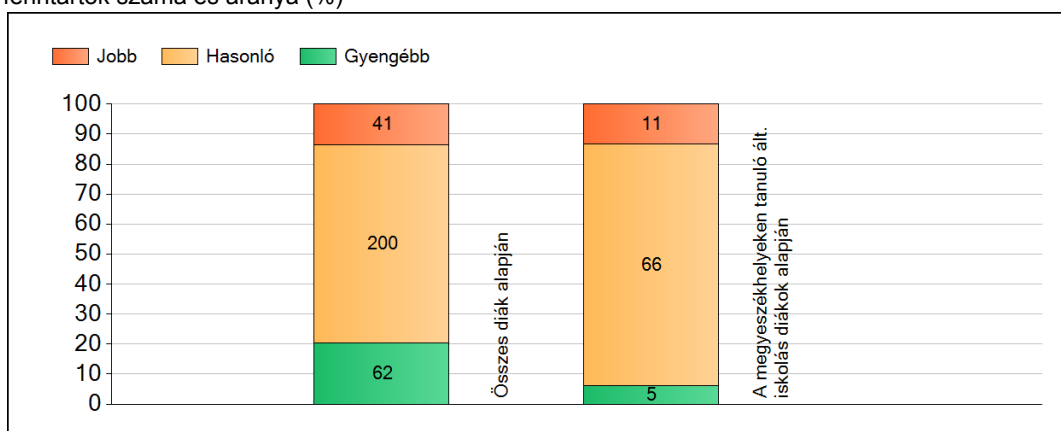
## Szövegértés

## 1a Átlageredmények

A fenntartók átlageredményeinek összehasonlítása



Az Önökhez képest szignifikánsan jobban, hasonlóan, illetve gyengébben teljesítő fenntartók száma és aránya (%)



Átlageredmények és konfidencia-intervallumok

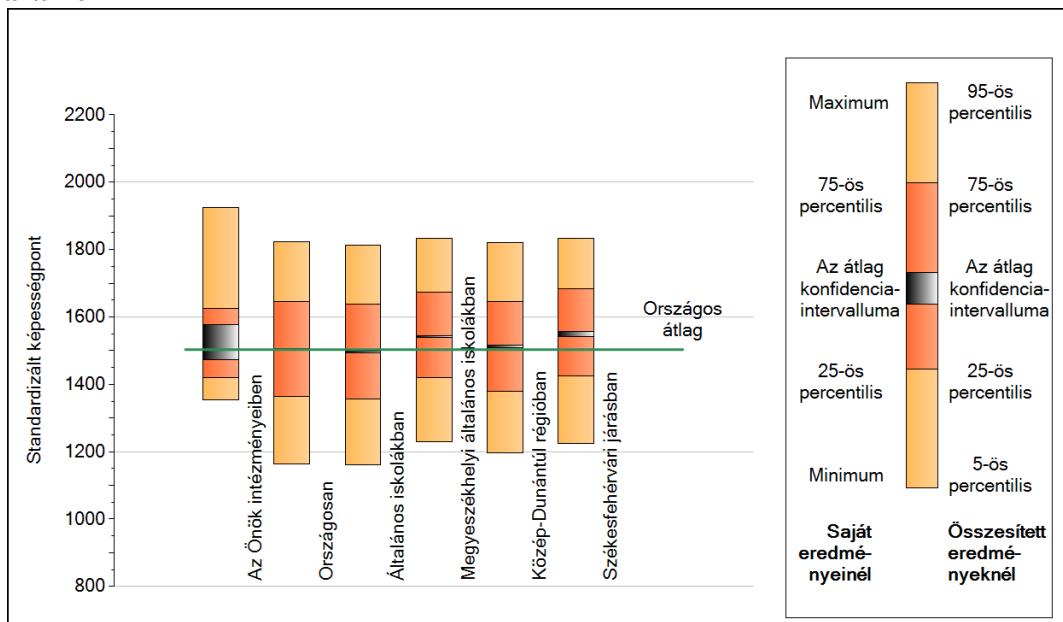
<b>Az Önök iskoláiban</b>	<b>1527 (1472;1578)</b>
Országosan	1503 (1502;1505)
Általános iskolákban	1496 (1494;1497)
Községi általános iskolákban	1434 (1432;1437)
Városi általános iskolákban	1486 (1484;1488)
Megyeszékhelyi általános iskolákban	1542 (1539;1544)
Budapesti általános iskolákban	1568 (1564;1571)
8 évfolyamos gimnáziumokban	1671 (1665;1675)

Szövegértés

1b

## A képességeloszlás néhány jellemzője

A tanulók képességeloszlása az Önök intézményeiben és azokban a részpopulációkban, amelyekbe Önök is tartoznak



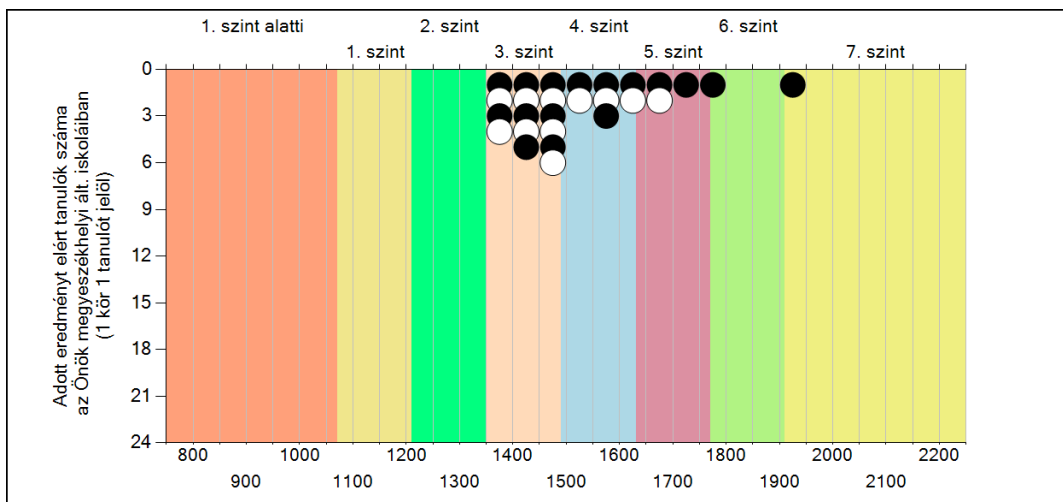
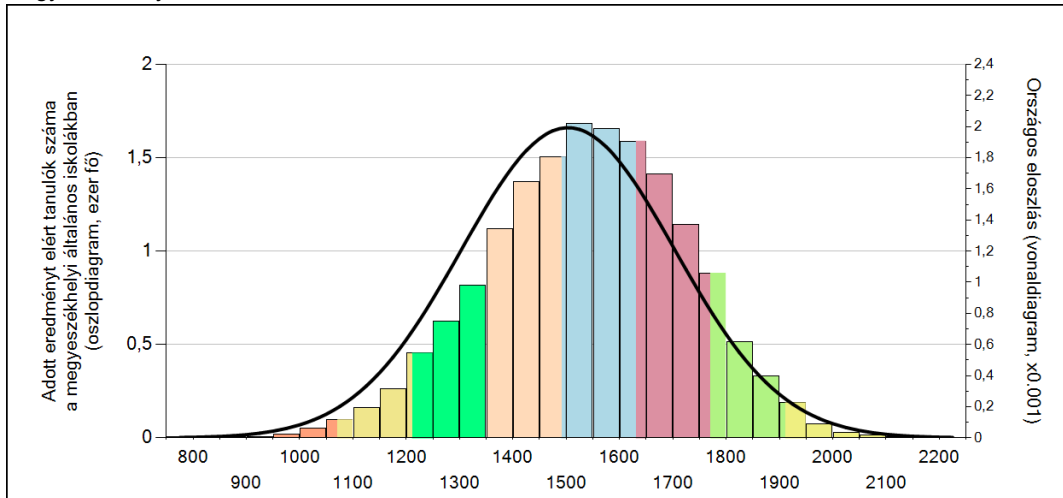
A tanulók képességeloszlása az egyes részpopulációkban

	Min. / 5-ös perc.	25 perc.	Átlag	(konf. int.)	75 perc.	Max. / 95-ös perc.
<b>Az Önök intézményeiben</b>	<b>1354</b>	<b>1421</b>	<b>1527</b>	<b>(1472;1578)</b>	<b>1625</b>	<b>1924</b>
Országosan	1164	1364	1503	(1502;1505)	1646	1824
Általános iskolákban	1160	1358	1496	(1494;1497)	1637	1814
Megyeszékhelyi általános iskolákban	1229	1419	1542	(1539;1544)	1673	1832
Közép-Dunántúli régióban	1198	1378	1513	(1509;1515)	1647	1822
Székesfehérvári járásban	1225	1426	1548	(1541;1558)	1683	1834

Szövegértés

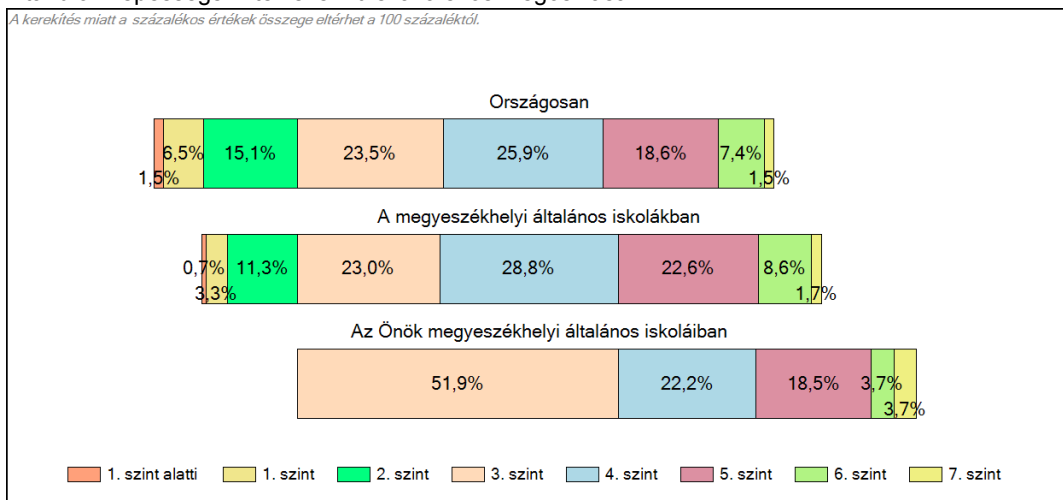
# 1c Képességeloszlás

Az országos eloszlás, valamint a tanulók eredményei a megyeszékhelyi általános iskolákban és az Önök megyeszékhelyi általános iskoláiban



## A tanulók képességszintek szerinti százalékos megoszlása

A keretítés miatt a százalékos értékek összege eltérhet a 100 százaléktól.

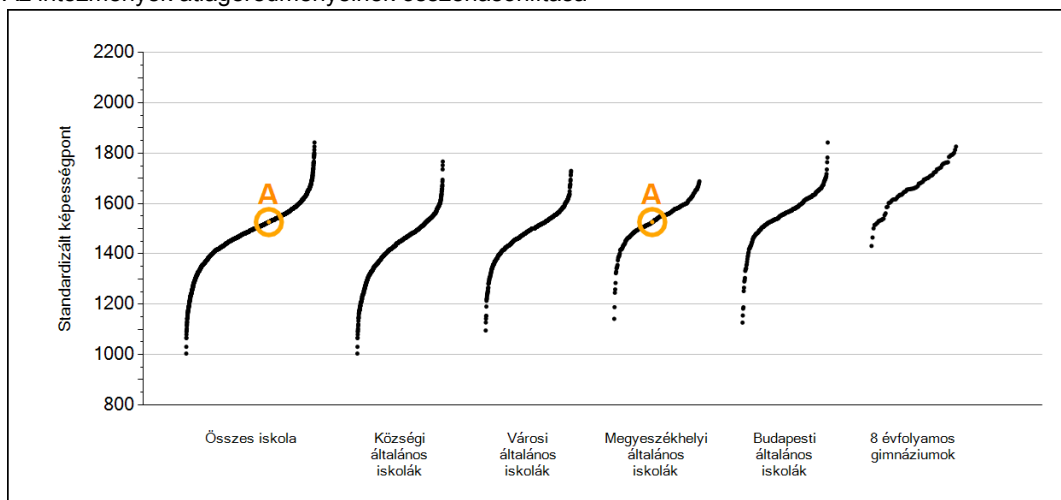


Szövegértés

2a

## Átlageredmények intézményenként

Az intézmények átlageredményeinek összehasonlítása



Átlageredmények és konfidencia-intervallumok

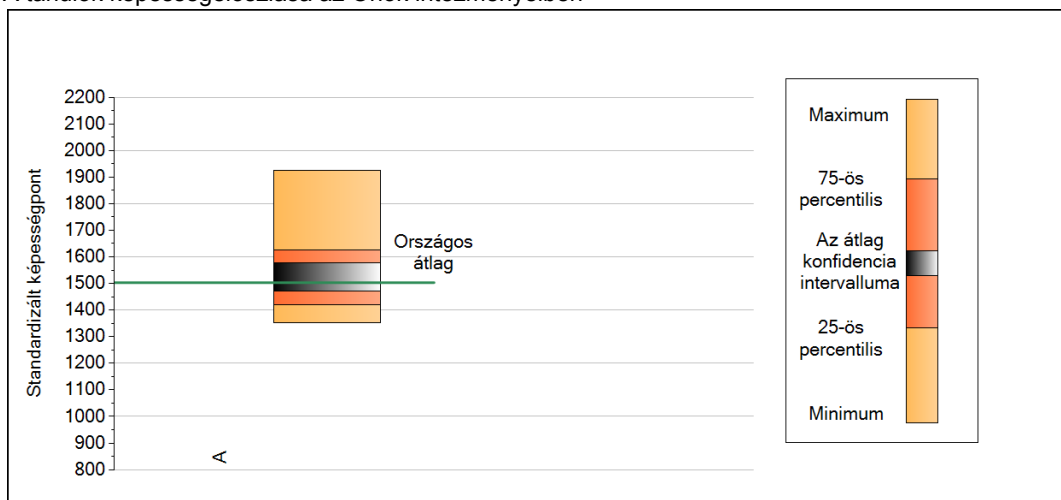
	Össességében	Községi ált.isk. képzésben	Városi ált.isk. képzésben	Megyeszékhelyi ált.isk. képzésben	Budapesti ált.isk. képzésben	8 évfolyamos gimnáziumi képzésben
A intézmény	1527 (1472;1578)			1527 (1472;1578)		

Szövegértés

2b

## A képességeloszlás néhány jellemzője intézményenként

A tanulók képességeloszlása az Önök intézményeiben



A tanulók képességeloszlása az Önök intézményeiben

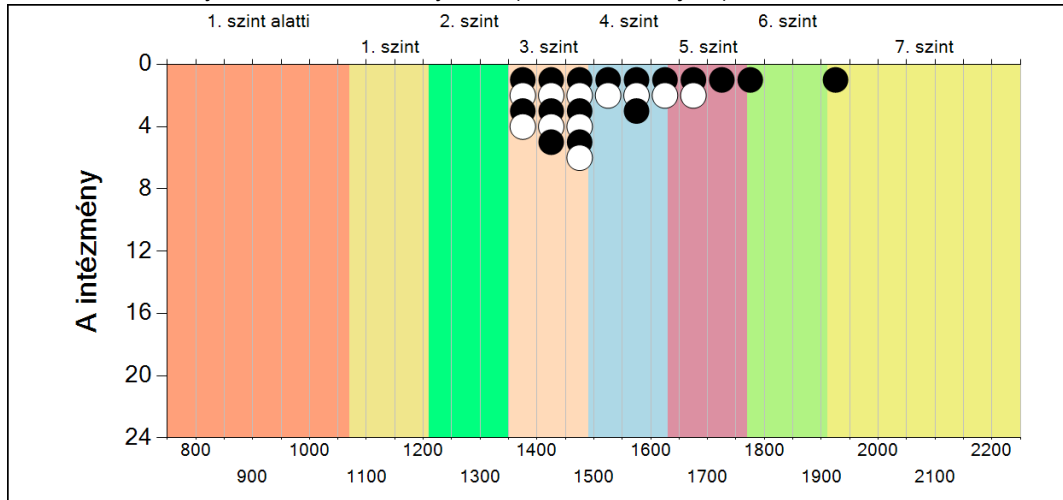
	Minimum	25 percent.	Átlag	(konf. int.)	75 percent.	Maximum
<b>A</b>	1354	1421	1527	(1472; 1578)	1625	1924

Szövegértés

2c

## A képességeloszlás intézményenként

A tanulók eredményei az Önök intézményeiben (1 kör 1 tanulót jelöl)



Szövegértés