



FIT-jelentés :: 2013

Intézményi jelentés

10. évfolyam

Comenius Angol-Magyar Két Tanítási Nyelvi Általános Iskola, Gimnázium és Gazdasági Szakközépiskola és Kollégium

8000 Székesfehérvár, Koppány u. 2/a

OM azonosító: 030066



EMBERI ERŐFORRÁSOK
MINISZTERIUMA

● **KTATÁSI HIVATAL**



Köznevelési Mérési
Értékelési Osztály

Létszám adatok

A telephelyek kódtáblázata

A	003 - Comenius Angol-magyar Két Tanítási Nyelvi Általános Iskola, Gimnázium és Gazdasági Szakközépiskola és Kollégium (4 évfolyamos gimnázium) (8000 Székesfehérvár, Koppány u. 2/a)
---	---

Az intézmény létszámadatai a 10. évfolyamon

A telephely kódja	Képzési típus	Tanulók száma						
		Összesen	SNI tanulók	Mentesült tanulók	BTMN tanulók	HHH tanulók	Jelentésre jogosult tanulók	A jelentésben szereplők
A	4 évfolyamos gimnázium	20	0	0	0	0	20	19
Összesen		20	0	0	0	0	20	19

A korábbi mérésekben eredménnyel rendelkezőkre vonatkozó létszám adatok

A telephely kódja	Képzési típus	Tanulók száma		A telephelynek van-e az előzetes eredmény alapján becsült várható eredménye?
		Ebben a jelentésben szereplők (előző táblázat utolsó oszlopa)	Ebből a 2011-es mérésben eredménnyel rendelkeznek	
A	4 évfolyamos gimnázium	19	17	Van
Összesen		19	17	

A Tanulói háttérkérdőívre és a családháttér-indexre vonatkozó létszám adatok

A telephely kódja	Képzési típus	Tanulók száma			A telephelynek van-e CSH-indexe?
		Jelentésre jogosultak	Tanulói kérdőívet kitöltötte	Van CSH-indexe	
A	4 évfolyamos gimnázium	20	9	5	Nincs
Összesen		20	9	5	

Az intézmény jelentésre jogosult tanulóinak előző év végi matematikajegye

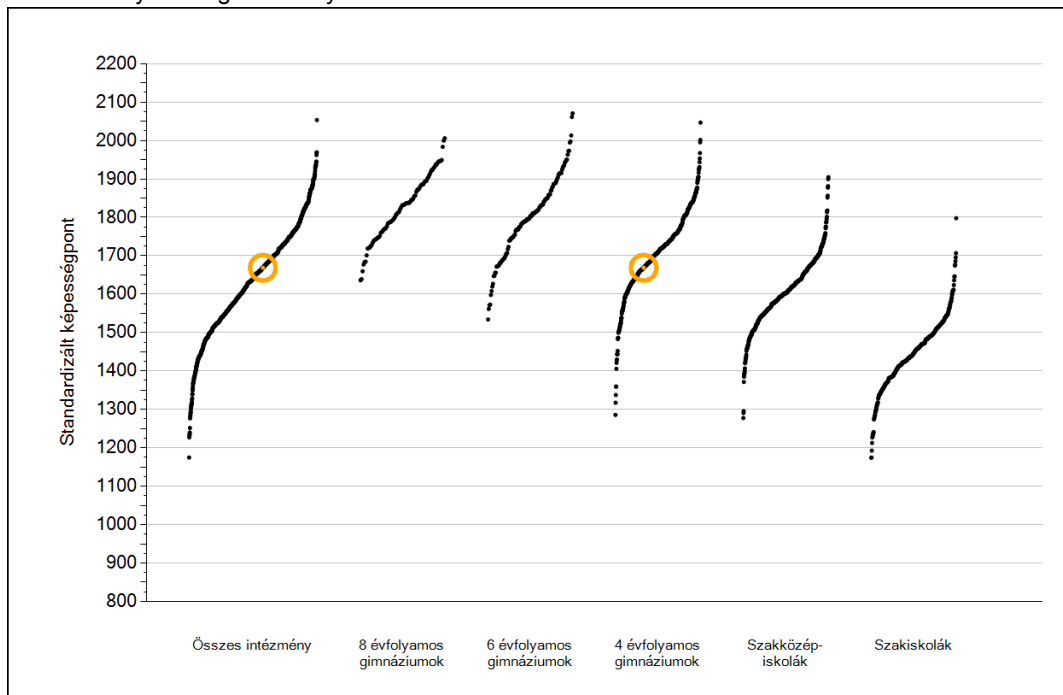
A telephely kódja	Képzési típus	Szerepel-e a jelentésben?	Előző év végi matematikajegy						Összesen
			-	1	2	3	4	5	
A	4 évfolyamos gimnázium	Jelentésben szereplők	0	0	4	6	7	2	19
		Jelentésben nem szereplők	0	1	0	0	0	0	1
Összesen		Jelentésben szereplők	0	0	4	6	7	2	19
		Jelentésben nem szereplők	0	1	0	0	0	0	1



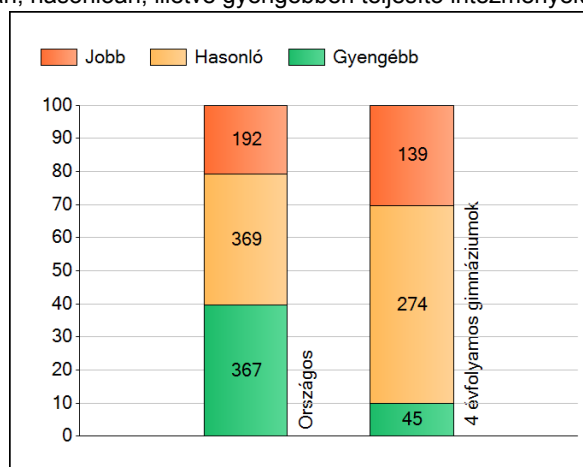
Matematika

1a Átlageredmények

Az intézmények átlageredményeinek összehasonlítása



A szignifikánsan jobban, hasonlóan, illetve gyengébben teljesítő intézmények száma és aránya (%)

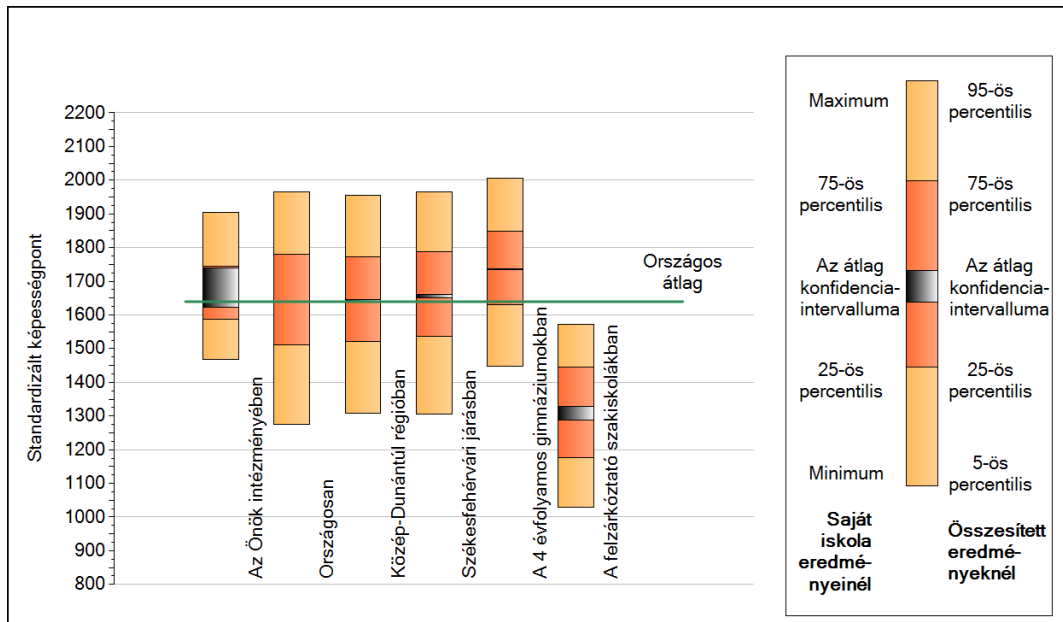


A tanulók átlageredménye és az átlag megbízhatósági tartománya (konfidencia-intervalluma)

Az Önök intézményében	1669 (1623;1740)
Országosan	1640 (1639;1641)
8 évfolyamos gimnáziumokban	1837 (1832;1842)
6 évfolyamos gimnáziumokban	1820 (1816;1824)
4 évfolyamos gimnáziumokban	1735 (1733;1737)
Szakközépiskolákban	1625 (1623;1626)
Szakiskolákban	1442 (1439;1445)
Felzárkóztató szakiskolákban	1308 (1287;1329)

1b A képességeloszlás néhány jellemzője

A tanulók képességeloszlása az Önök intézményében és azokban a részpopulációkban, amelyekbe Önök is tartoznak



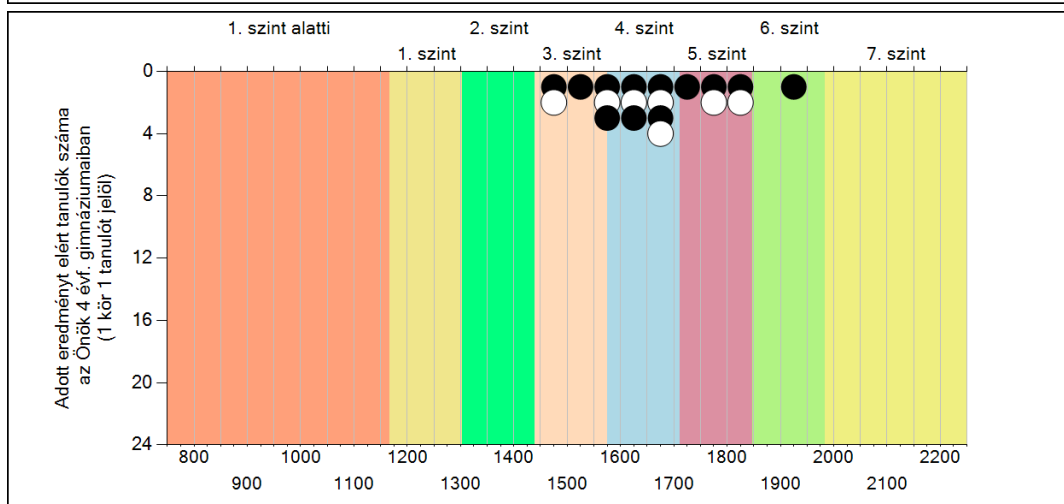
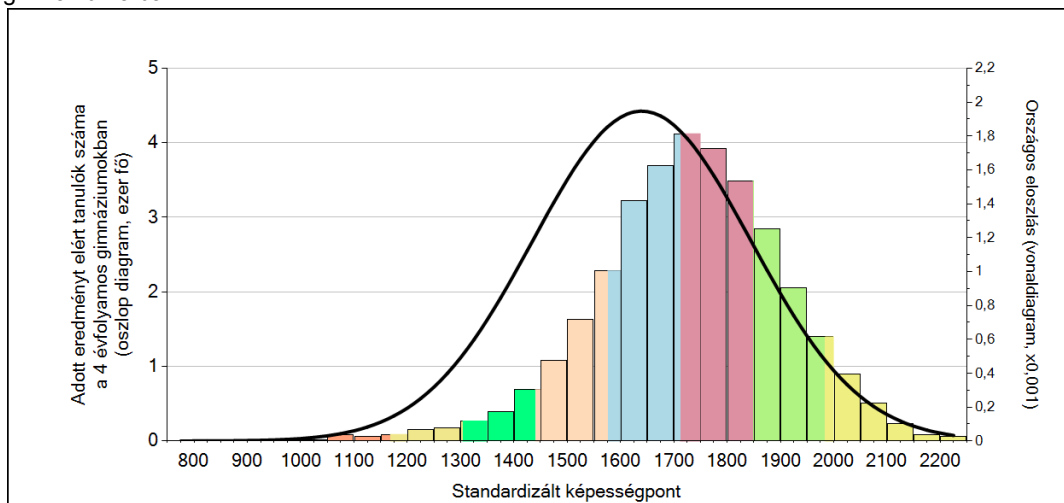
A tanulók képességeloszlása az egyes részpopulációkban

	Min. / 5-ös perc.	25-ös perc.	Átlag	(konf. int.)	75-ös perc.	Max. / 95-ös perc.
Az Önök intézményében	1469	1586	1669	(1623;1740)	1745	1903
Országosan	1276	1511	1640	(1639;1641)	1780	1965
Közép-Dunántúli régióban	1309	1521	1644	(1640;1646)	1773	1955
Székesfehérvári járásban	1307	1536	1656	(1650;1662)	1787	1966
A 4 évfolyamos gimnáziumokban	1447	1629	1735	(1733;1737)	1849	2007
A felzárkóztató szakiskolákban	1029	1176	1308	(1287;1329)	1446	1571

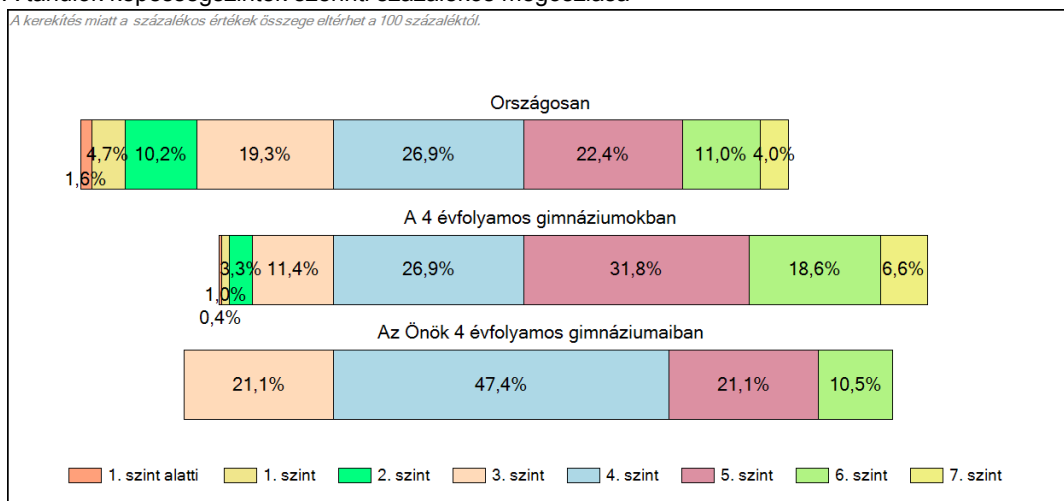
1c

Képességeloszlás

Az országos eloszlás, valamint a tanulók eredményei a 4 évfolyamos gimnáziumokban és az Önök 4 évfolyamos gimnáziumaiban

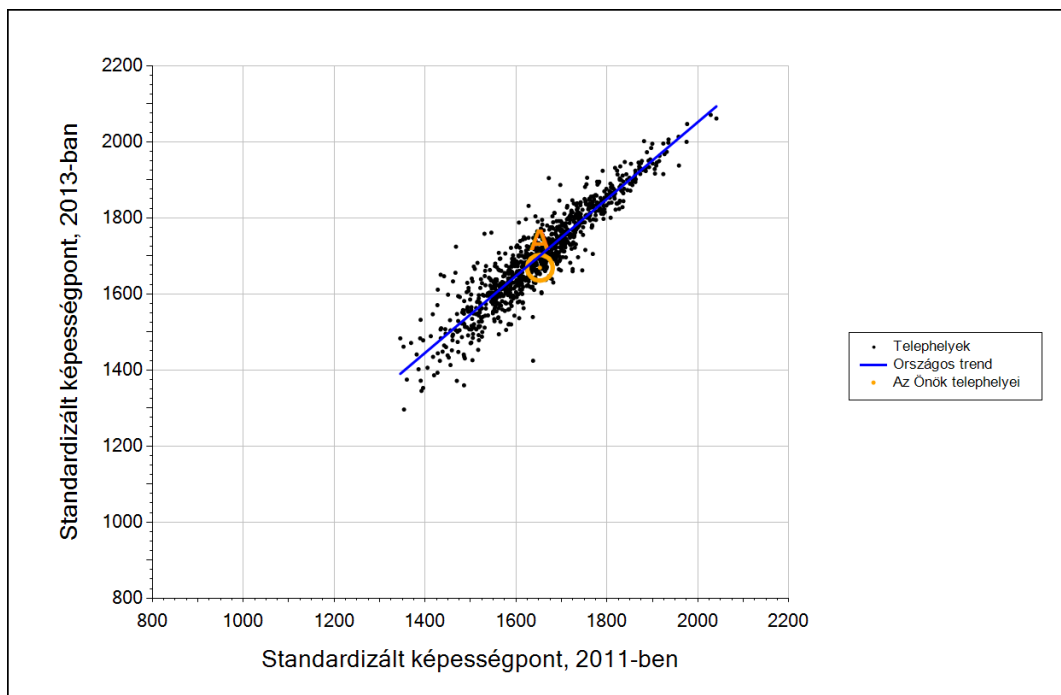


A tanulók képességszintek szerinti százalékos megoszlása



3b

Átlageredmény a tanulók korábbi eredményének tükrében telephelyenként



Telephelyeik eredménye a regressziós becslés alapján várható eredmény tükrében

A telephely	Telephelyük 2013-as átlageredménye	1669	(1623;1740)
	A telephely tanulóinak 2011-es átlageredménye	1653	(1592;1747)
	Várható eredmény az összes telephelyre illesztett regressziós egyenes alapján	1700	
	(a tényleges eredmény ettől nem különbözik szignifikánsan)		

* Csak azok a telephelyek szerepelnek az ábrán, amelyek esetében legalább a tanulók kétharmada és legalább tíz tanuló megírta a két évvel korábbi mérést, és amelyeken a korábbi eredménnyel rendelkező diákok e mérésbeli átlaga belesik az összes diák e mérésben elért képességátlagának konfidenciaintervallumába mindkét területen.

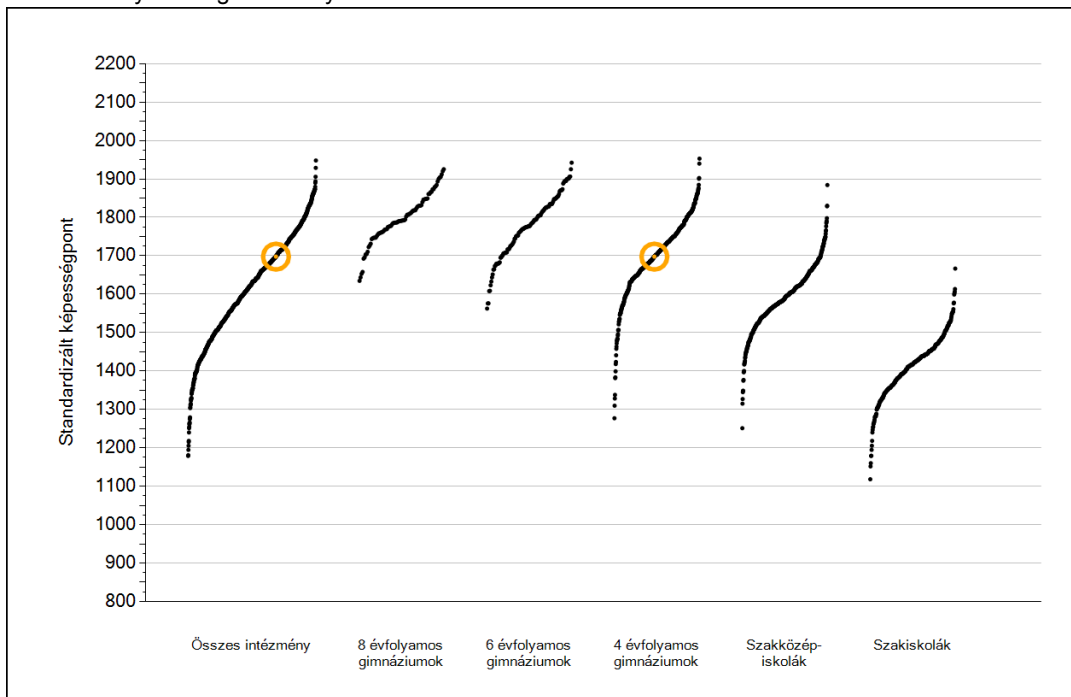


Szövegértés

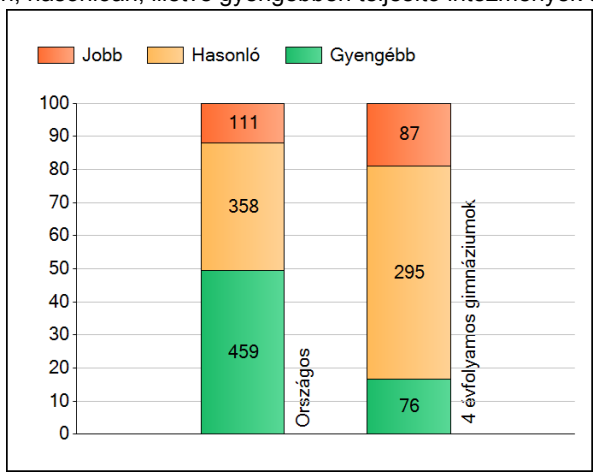
1a

Átlageredmények

Az intézmények átlageredményeinek összehasonlítása



A szignifikánsan jobban, hasonlóan, illetve gyengébben teljesítő intézmények száma és aránya (%)



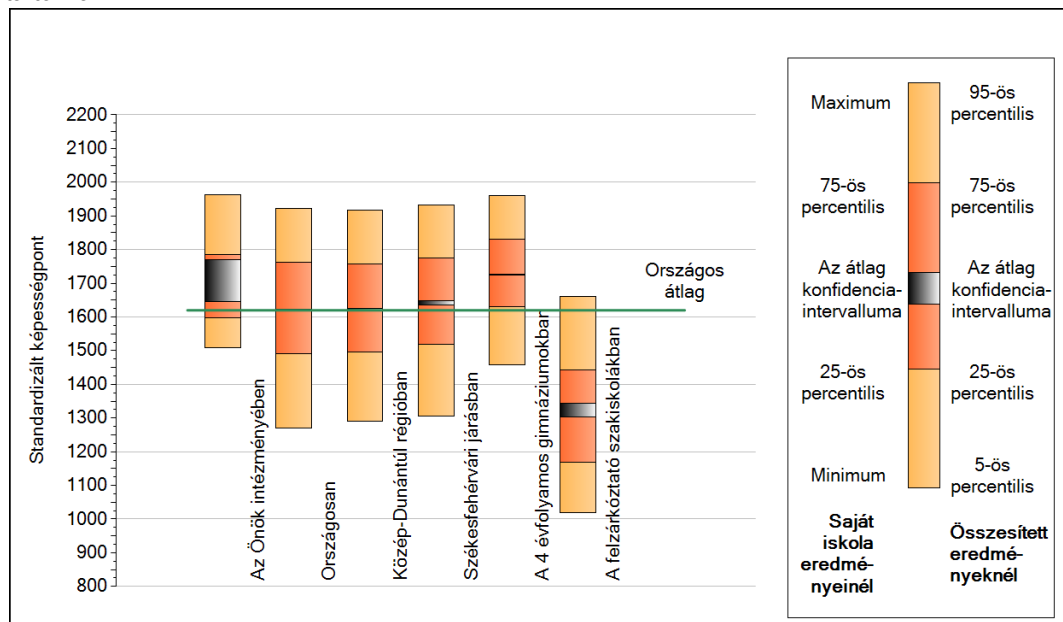
A tanulók átlageredménye és az átlag megbízhatósági tartománya (konfidencia-intervalluma)

Az Önök intézményében	1698 (1647;1769)
Országosan	1620 (1619;1621)
8 évfolyamos gimnáziumokban	1805 (1800;1811)
6 évfolyamos gimnáziumokban	1791 (1787;1794)
4 évfolyamos gimnáziumokban	1725 (1724;1727)
Szakközépiskolákban	1607 (1605;1608)
Szakiskolákban	1408 (1405;1411)
Felzárkóztató szakiskolákban	1322 (1304;1344)

Szövegértés

1b A képességeloszlás néhány jellemzője

A tanulók képességeloszlása az Önök intézményében és azokban a részpopulációkban, amelyekbe Önök is tartoznak



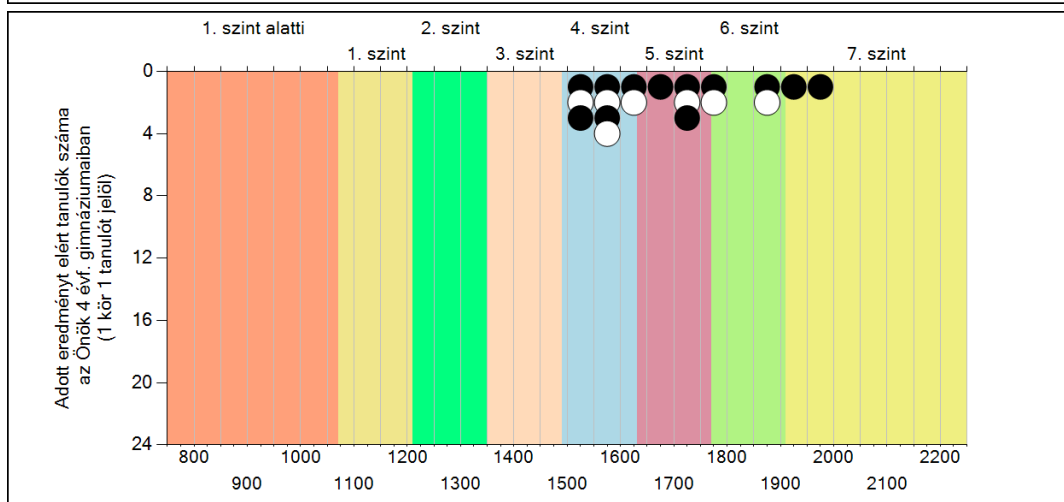
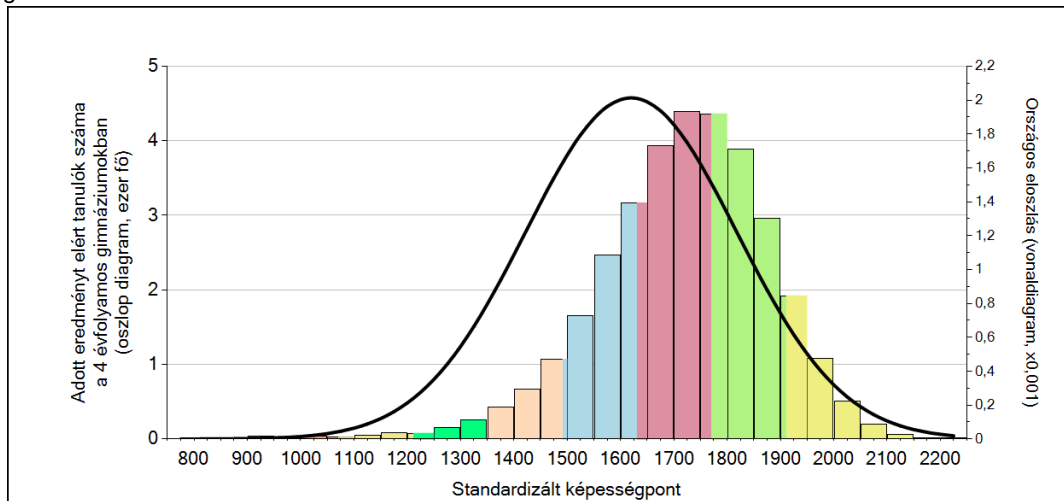
A tanulók képességeloszlása az egyes részpopulációkban

	Min. / 5-ös perc.	25-ös perc.	Átlag	(konf. int.)	75-ös perc.	Max. / 95-ös perc.
Az Önök intézményében	1510	1598	1698	(1647;1769)	1786	1963
Országosan	1270	1490	1620	(1619;1621)	1762	1922
Közép-Dunántúli régióban	1290	1497	1623	(1619;1626)	1756	1917
Székesfehérvári járásban	1305	1518	1641	(1635;1647)	1776	1933
A 4 évfolyamos gimnáziumokban	1459	1631	1725	(1724;1727)	1831	1960
A felzárkóztató szakiskolákban	1018	1168	1322	(1304;1344)	1443	1661

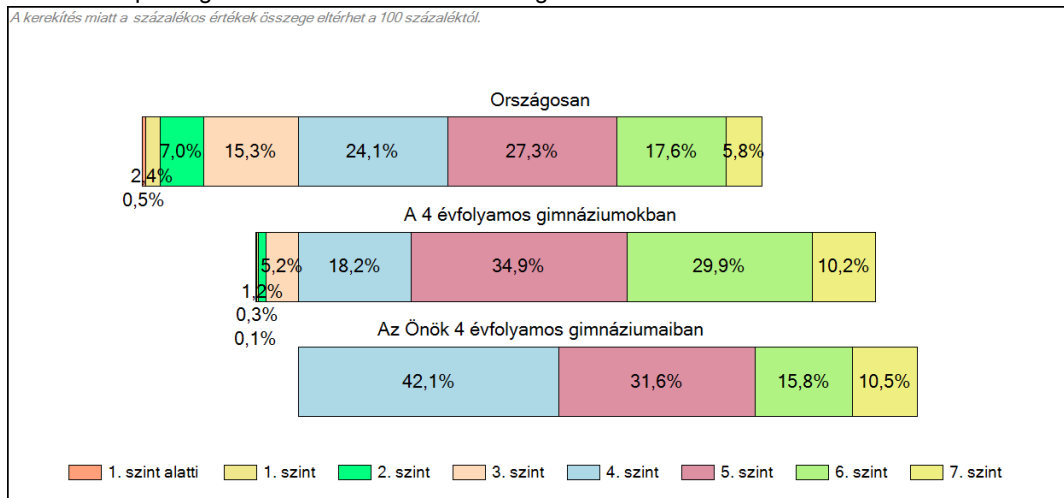
Szövegértés

1c **Képességeloszlás**

Az országos eloszlás, valamint a tanulók eredményei a 4 évfolyamos gimnáziumokban és az Önök 4 évfolyamos gimnáziumaiban



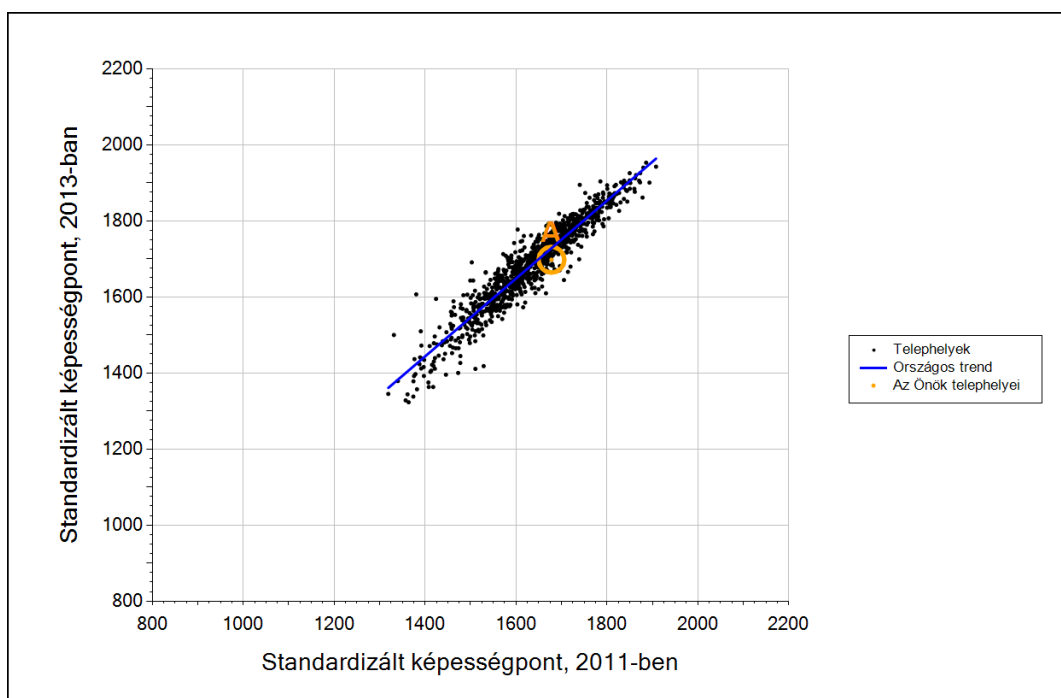
A tanulók képességszintek szerinti százalékos megoszlása



Szövegértés

3b

Átlageredmény a tanulók korábbi eredményének tükrében telephelyenként



Telephelyeik eredménye a regressziós becslés alapján várható eredmény tükrében

A telephely	Telephelyük 2013-as átlageredménye	1698	(1647;1769)
	A telephely tanulóinak 2011-es átlageredménye	1678	(1590;1777)
	Várható eredmény az összes telephelyre illesztett regressziós egyenes alapján	1728	
	(a tényleges eredmény ettől nem különbözik szignifikánsan)		

* Csak azok a telephelyek szerepelnek az ábrán, amelyek esetében legalább a tanulók kétharmada és legalább tíz tanuló megírta a két évvel korábbi mérést, és amelyeken a korábbi eredménnyel rendelkező diákok e mérésbeli átlaga belesik az összes diák e mérésben elért képességátlagának konfidenciaintervallumába mindkét területen.