



---

# FIT-jelentés :: 2016

## Intézményi jelentés

6. évfolyam

### **Comenius Angol-Magyar Két Tanítási Nyelvű Gimnázium, Általános Iskola, Óvoda és Szakközépiskola**

8000 Székesfehérvár, Koppány utca 2/a.

OM azonosító: 030066



EMBERI ERŐFORRÁSOK  
MINISZTERIUMA

● **KTATÁSI HIVATAL**



Köznevelési Mérés  
Értékelési Osztály

## Létszám adatok

### A telephelyek kódtáblázata

|   |   |
|---|---|
| A | 003 - Comenius Angol-Magyar Két Tanítási Nyelvű Gimnázium, Általános Iskola, Óvoda és Szakközépiszkola (általános iskola)<br>(8000 Székesfehérvár, Koppány utca 2/a.) |
|---|---|

### Az intézmény létszámadatai a 6. évfolyamon

| A telephely kódja | Képzési típus    | Tanulók száma |             |                   |              |             |                             |                         |
|-------------------|------------------|---------------|-------------|-------------------|--------------|-------------|-----------------------------|-------------------------|
|                   |                  | Összesen      | SNI tanulók | Mentesült tanulók | BTMN tanulók | HHH tanulók | Jelentésre jogosult tanulók | A jelentésben szereplők |
| A                 | Általános iskola | 25            | 0           | 0                 | 2            | 0           | 25                          | 25                      |
| <b>Összesen</b>   |                  | <b>25</b>     | <b>0</b>    | <b>0</b>          | <b>2</b>     | <b>0</b>    | <b>25</b>                   | <b>25</b>               |

### A Tanulói háttérkérdőívre és a családháttér-indexre vonatkozó létszám adatok

| A telephely kódja | Képzési típus    | Tanulók száma         |                              |                | A telephelynek van-e CSH-indexe? |
|-------------------|------------------|-----------------------|------------------------------|----------------|----------------------------------|
|                   |                  | Jelentésre jogosultak | Tanulói kérdőívet kitöltötte | Van CSH-indexe |                                  |
| A                 | Általános iskola | 25                    | 0                            | 0              | Nincs                            |
| <b>Összesen</b>   |                  | <b>25</b>             | <b>0</b>                     | <b>0</b>       |                                  |

### Az intézmény jelentésre jogosult tanulóinak előző év végi matematikajegye

| A telephely kódja | Képzés típus     | Szerepel-e a jelentésben?        | Előző év végi matematikajegy |          |          |          |          | Összesen  |           |
|-------------------|------------------|----------------------------------|------------------------------|----------|----------|----------|----------|-----------|-----------|
|                   |                  |                                  | -                            | 1        | 2        | 3        | 4        |           | 5         |
| A                 | Általános iskola | Jelentésben szereplők            | 0                            | 0        | 0        | 0        | 9        | 16        | 25        |
|                   |                  | Jelentésben nem szereplők        | 0                            | 0        | 0        | 0        | 0        | 0         | 0         |
| <b>Összesen</b>   |                  | <b>Jelentésben szereplők</b>     | <b>0</b>                     | <b>0</b> | <b>0</b> | <b>0</b> | <b>9</b> | <b>16</b> | <b>25</b> |
|                   |                  | <b>Jelentésben nem szereplők</b> | <b>0</b>                     | <b>0</b> | <b>0</b> | <b>0</b> | <b>0</b> | <b>0</b>  | <b>0</b>  |

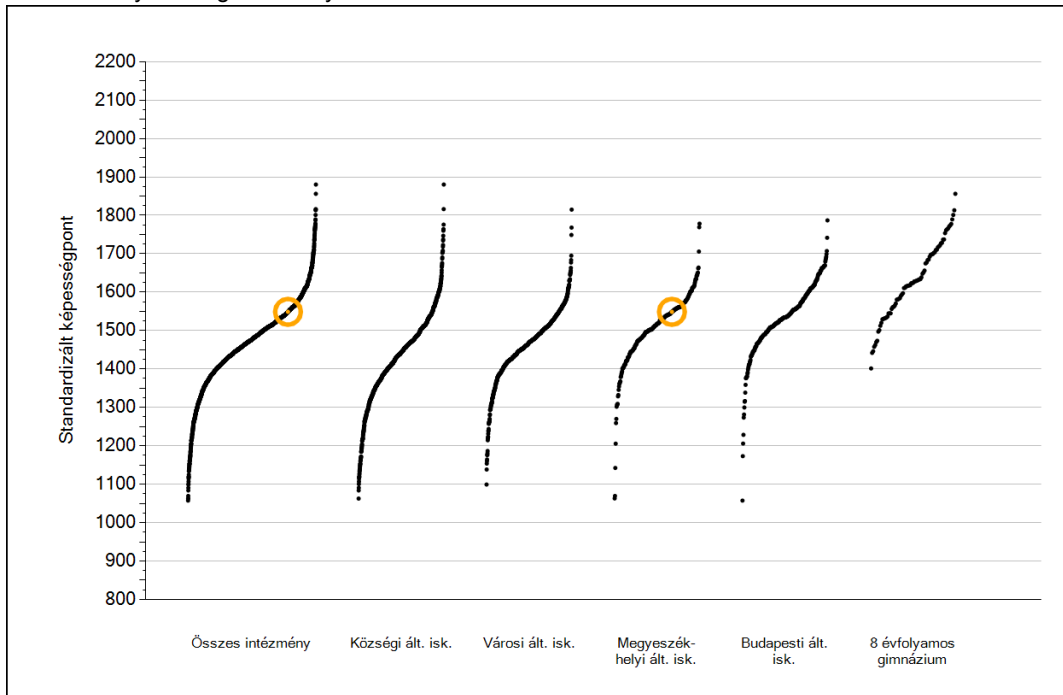


**Matematika**

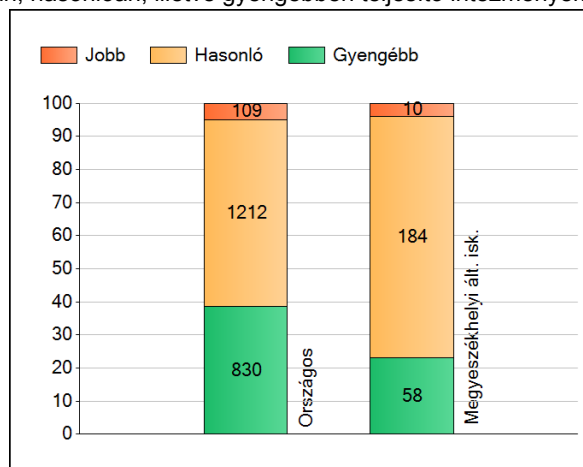
1a

## Átlageredmények

Az intézmények átlageredményeinek összehasonlítása



A szignifikánsan jobban, hasonlóan, illetve gyengébben teljesítő intézmények száma és aránya (%)

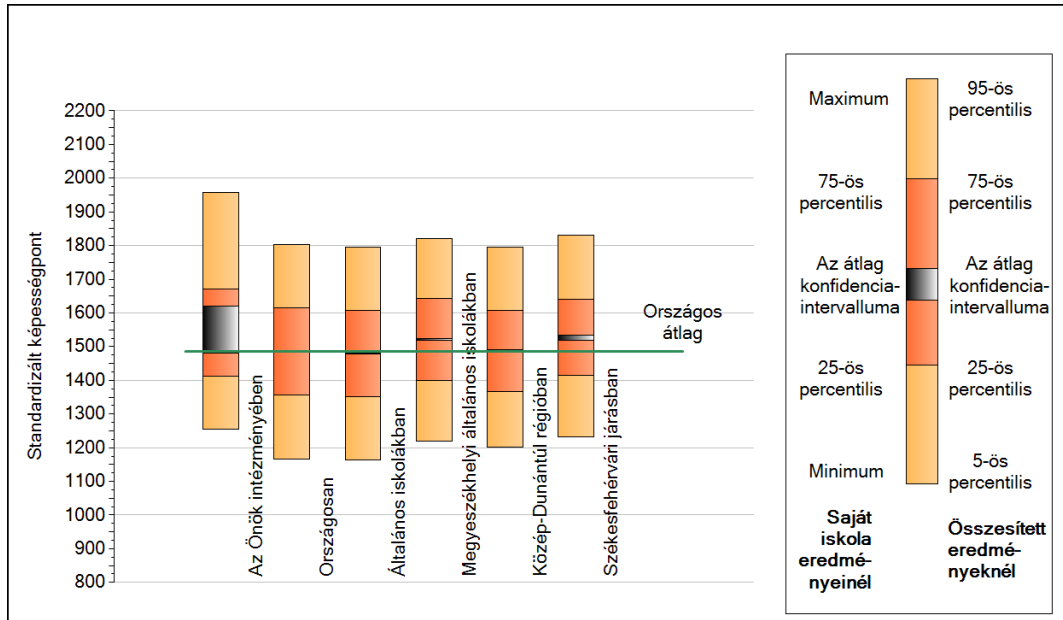


A tanulók átlageredménye és az átlag megbízhatósági tartománya (konfidencia-intervalluma)

|                                     |                         |
|-------------------------------------|-------------------------|
| <b>Az Önök intézményében</b>        | <b>1549 (1480;1620)</b> |
| Országosan                          | 1486 (1485;1487)        |
| Általános iskolákban                | 1479 (1478;1480)        |
| Községi általános iskolákban        | 1432 (1430;1434)        |
| Városi általános iskolákban         | 1466 (1464;1468)        |
| Megyeszékhelyi általános iskolákban | 1521 (1518;1524)        |
| Budapesti általános iskolákban      | 1544 (1541;1547)        |
| 8 évfolyamos gimnáziumokban         | 1645 (1640;1650)        |

## 1b A képességeloszlás néhány jellemzője

A tanulók képességeloszlása az Önök intézményében és azokban a részpopulációkban, amelyekbe Önök is tartoznak



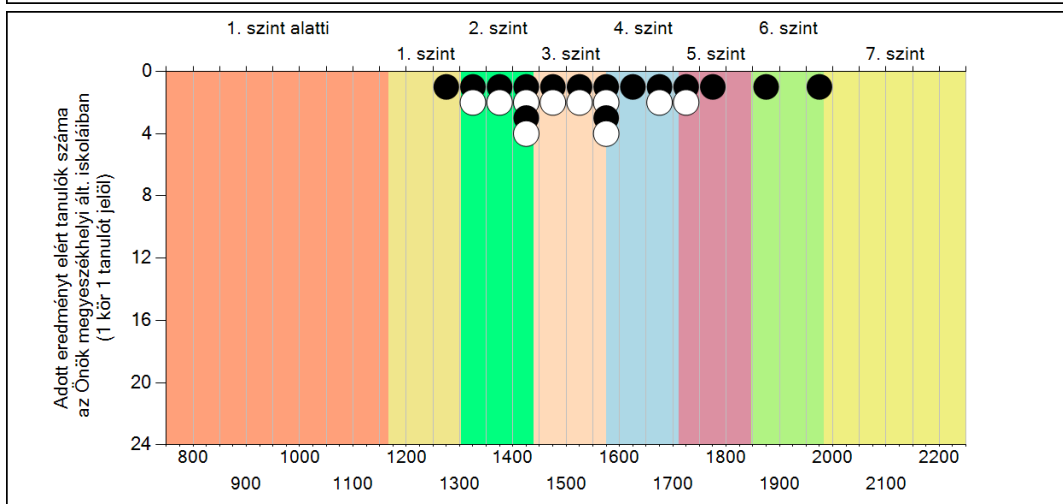
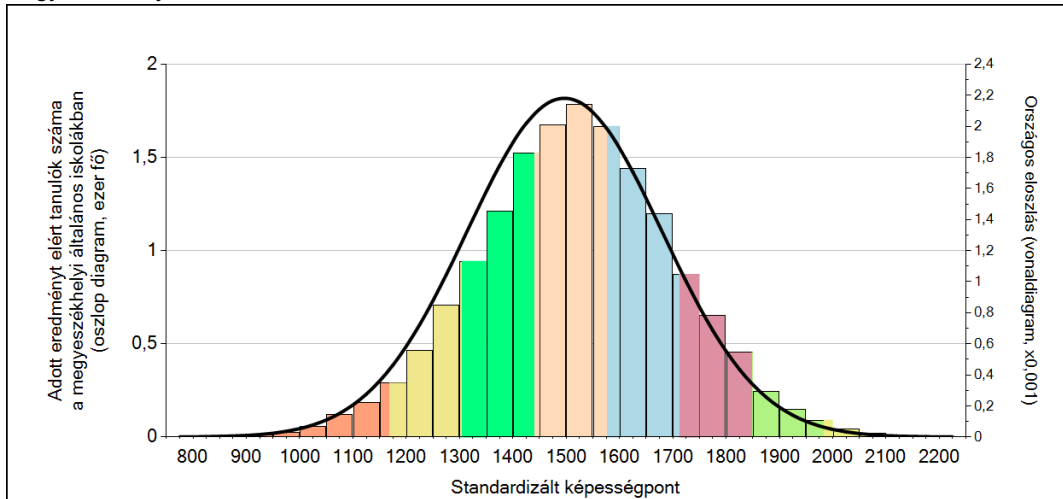
A tanulók képességeloszlása az egyes részpopulációkban

|                                     | Min. / 5-ös perc. | 25-ös perc. | Átlag       | (konf. int.)       | 75-ös perc. | Max. / 95-ös perc. |
|-------------------------------------|-------------------|-------------|-------------|--------------------|-------------|--------------------|
| <b>Az Önök intézményében</b>        | <b>1254</b>       | <b>1413</b> | <b>1549</b> | <b>(1480;1620)</b> | <b>1670</b> | <b>1958</b>        |
| Országosan                          | 1166              | 1356        | 1486        | (1485;1487)        | 1616        | 1804               |
| Általános iskolákban                | 1162              | 1350        | 1479        | (1478;1480)        | 1608        | 1794               |
| Megyeszékhelyi általános iskolákban | 1220              | 1400        | 1521        | (1518;1524)        | 1643        | 1822               |
| Közép-Dunántúl régióban             | 1201              | 1366        | 1489        | (1485;1492)        | 1608        | 1794               |
| Székesfehérvári járásban            | 1232              | 1414        | 1528        | (1519;1535)        | 1641        | 1830               |

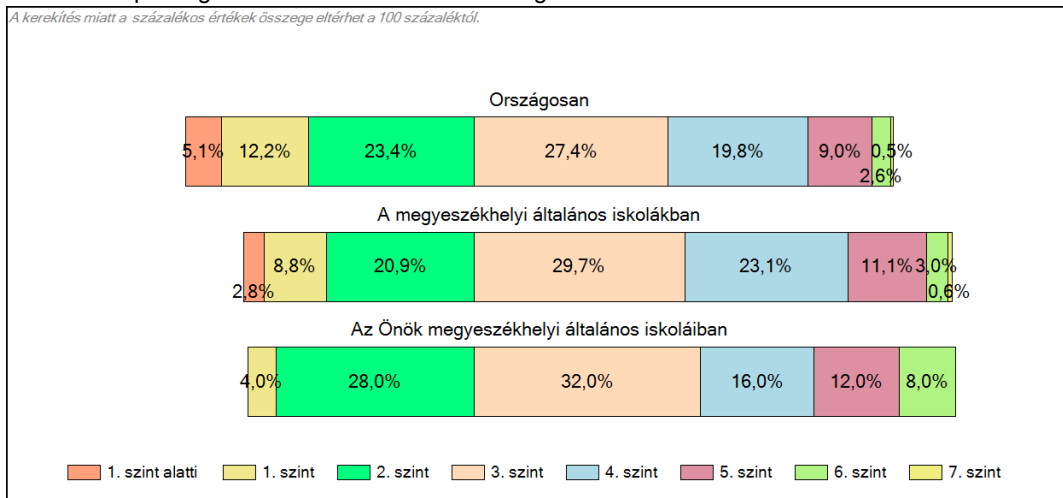
1c

### Képességeloszlás

Az országos eloszlás, valamint a tanulók eredményei a megyeszékhelyi általános iskolákban és az Önök megyeszékhelyi általános iskoláiban



A tanulók képességszintek szerinti százalékos megoszlása



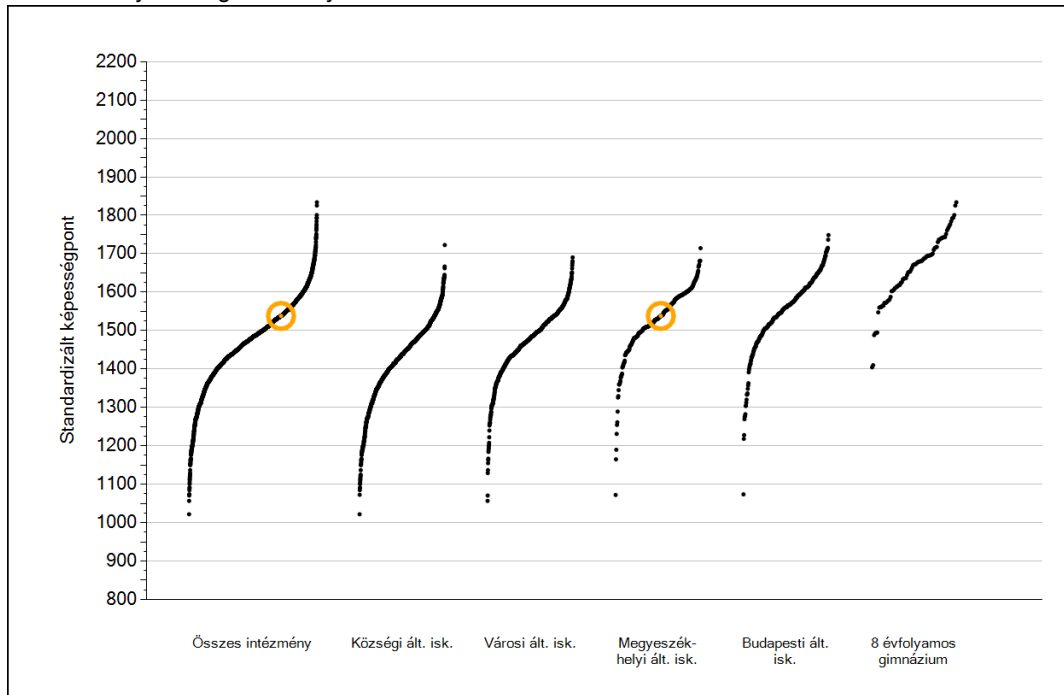


## Szövegértés

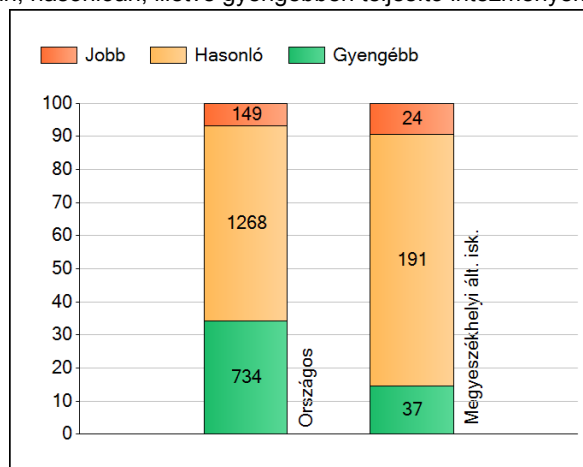
**1a**

## Átlageredmények

Az intézmények átlageredményeinek összehasonlítása



A szignifikánsan jobban, hasonlóan, illetve gyengébben teljesítő intézmények száma és aránya (%)



A tanulók átlageredménye és az átlag megbízhatósági tartománya (konfidencia-intervalluma)

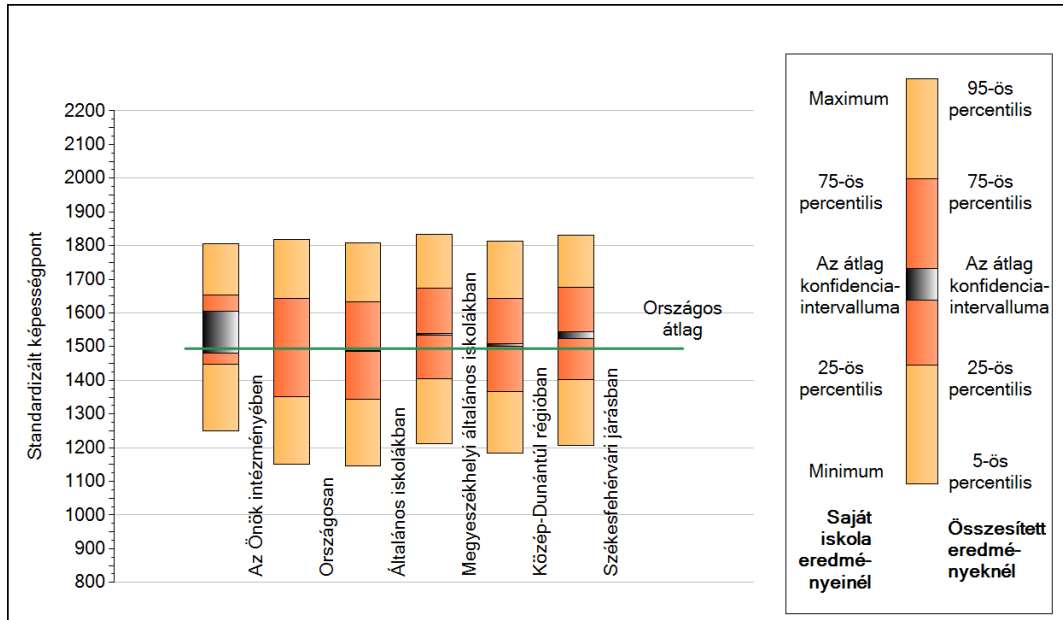
|                                     |                         |
|-------------------------------------|-------------------------|
| <b>Az Önök intézményében</b>        | <b>1538 (1481;1604)</b> |
| Országosan                          | 1494 (1493;1496)        |
| Általános iskolákban                | 1487 (1486;1488)        |
| Községi általános iskolákban        | 1425 (1423;1427)        |
| Városi általános iskolákban         | 1475 (1473;1477)        |
| Megyeszékhelyi általános iskolákban | 1536 (1533;1539)        |
| Budapesti általános iskolákban      | 1565 (1562;1568)        |
| 8 évfolyamos gimnáziumokban         | 1673 (1669;1677)        |



1b

## A képességeloszlás néhány jellemzője

A tanulók képességeloszlása az Önök intézményében és azokban a részpopulációkban, amelyekbe Önök is tartoznak

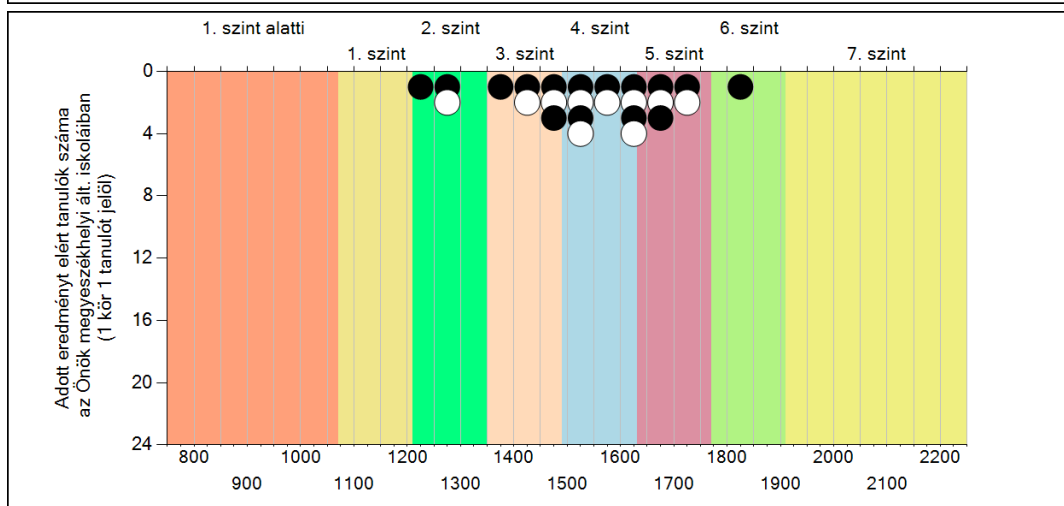
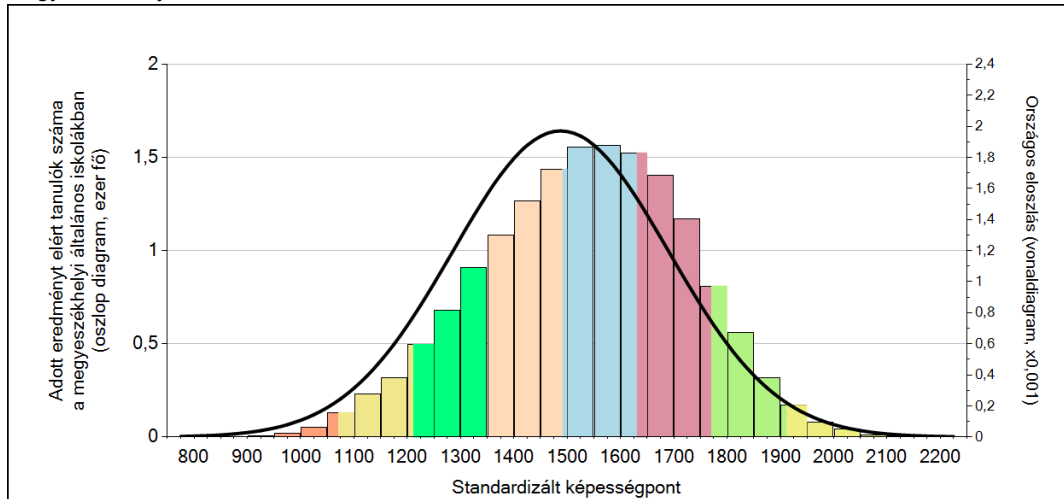


A tanulók képességeloszlása az egyes részpopulációkban

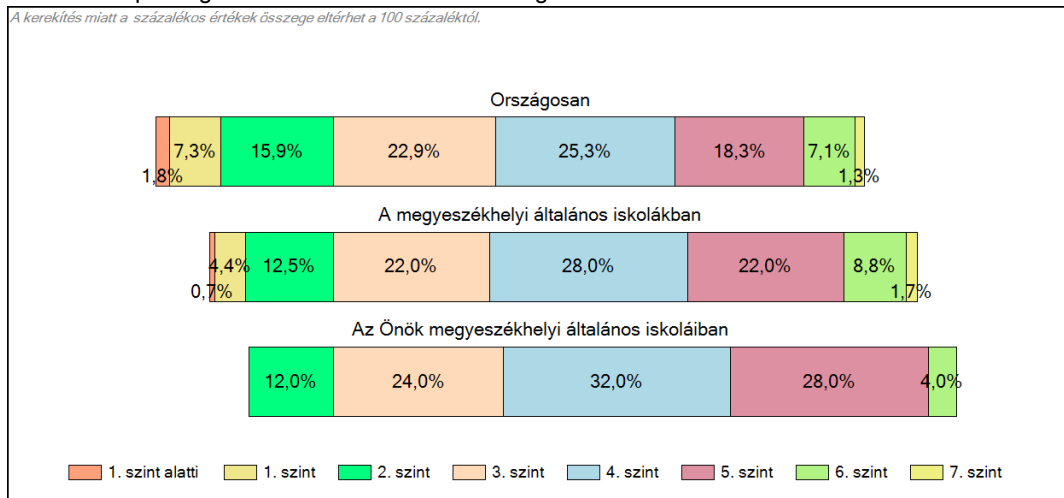
|                                     | Min. / 5-ös perc. | 25-ös perc. | Átlag       | (konf. int.)       | 75-ös perc. | Max. / 95-ös perc. |
|-------------------------------------|-------------------|-------------|-------------|--------------------|-------------|--------------------|
| <b>Az Önök intézményében</b>        | <b>1249</b>       | <b>1448</b> | <b>1538</b> | <b>(1481;1604)</b> | <b>1653</b> | <b>1805</b>        |
| Országosan                          | 1151              | 1351        | 1494        | (1493;1496)        | 1643        | 1817               |
| Általános iskolákban                | 1146              | 1344        | 1487        | (1486;1488)        | 1632        | 1808               |
| Megyeszékhelyi általános iskolákban | 1211              | 1406        | 1536        | (1533;1539)        | 1673        | 1834               |
| Közép-Dunántúl régióban             | 1185              | 1367        | 1505        | (1500;1508)        | 1643        | 1814               |
| Székesfehérvári járásban            | 1206              | 1402        | 1535        | (1525;1545)        | 1675        | 1831               |

**1c** **Képességeloszlás**

Az országos eloszlás, valamint a tanulók eredményei a megyeszékhelyi általános iskolákban és az Önök megyeszékhelyi általános iskoláiban



**A tanulók képességszintek szerinti százalékos megoszlása**



Szövegértés