



FIT-jelentés :: 2014

Intézményi jelentés

10. évfolyam

Comenius Angol-Magyar Két Tanítási Nyelvi Általános Iskola, Gimnázium és Gazdasági Szakközépiskola és Kollégium

8000 Székesfehérvár, Koppány utca 2/a

OM azonosító: 030066



EMBERI ERŐFORRÁSOK
MINISZTERIUMA

● **KTATÁSI HIVATAL**



Köznevelési Mérés
Értékelési Osztály

Létszám adatok

A telephelyek kódtáblázata

A	003 - Comenius Angol-Magyar Két Tanítási Nyelvi Általános Iskola, Gimnázium és Gazdasági Szakközépiskola és Kollégium (6 évfolyamos gimnázium) (8000 Székesfehérvár, Koppány utca 2/a)
---	---

Az intézmény létszámadatai a 10. évfolyamon

A telephely kódja	Képzési típus	Tanulók száma						
		Összesen	SNI tanulók	Mentesült tanulók	BTMN tanulók	HHH tanulók	Jelentésre jogosult tanulók	A jelentésben szereplők
A	6 évfolyamos gimnázium	15	0	0	0	0	15	14
Összesen		15	0	0	0	0	15	14

A korábbi mérésekben eredménnyel rendelkezőkre vonatkozó létszám adatok

A telephely kódja	Képzési típus	Tanulók száma		A telephelynek van-e az előzetes eredmény alapján becsült várható eredménye?
		Ebben a jelentésben szereplők (előző táblázat utolsó oszlopa)	Ebből a 2012-es mérésben eredménnyel rendelkeznek	
A	6 évfolyamos gimnázium	14	14	Van
Összesen		14	14	

A Tanulói háttérkérdőívre és a családháttér-indexre vonatkozó létszám adatok

A telephely kódja	Képzési típus	Tanulók száma			A telephelynek van-e CSH-indexe?
		Jelentésre jogosultak	Tanulói kérdőívet kitöltötte	Van CSH-indexe	
A	6 évfolyamos gimnázium	15	7	6	Nincs
Összesen		15	7	6	

Az intézmény jelentésre jogosult tanulóinak előző év végi matematikajegye

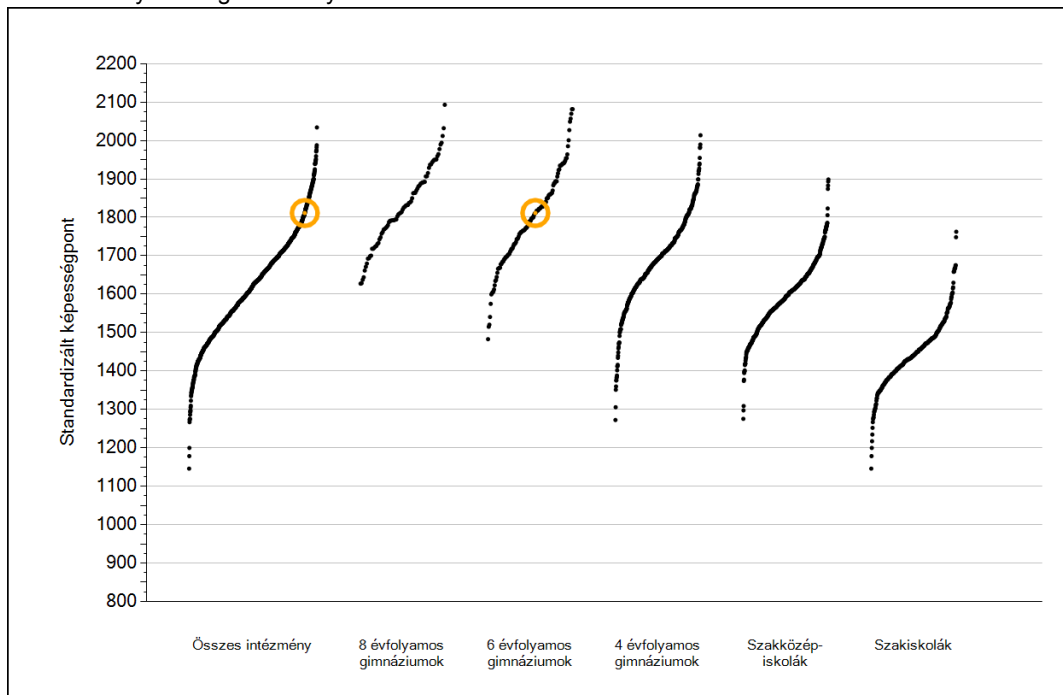
A telephely kódja	Képzés típus	Szerepel-e a jelentésben?	Előző év végi matematikajegy					Összesen	
			-	1	2	3	4		5
A	6 évfolyamos gimnázium	Jelentésben szereplők	0	0	7	1	3	3	14
		Jelentésben nem szereplők	0	0	1	0	0	0	1
Összesen		Jelentésben szereplők	0	0	7	1	3	3	14
		Jelentésben nem szereplők	0	0	1	0	0	0	1



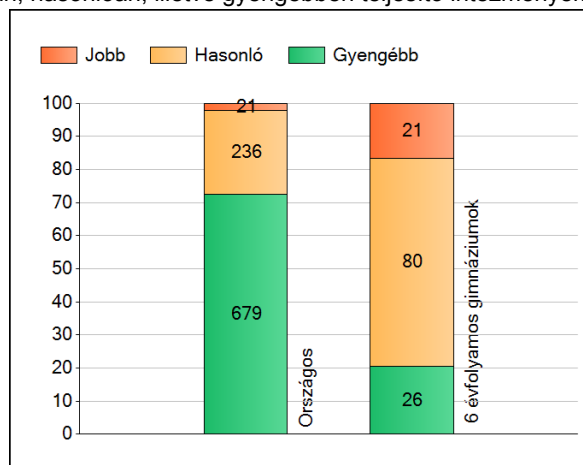
Matematika

1a **Átlageredmények**

Az intézmények átlageredményeinek összehasonlítása



A szignifikánsan jobban, hasonlóan, illetve gyengébben teljesítő intézmények száma és aránya (%)



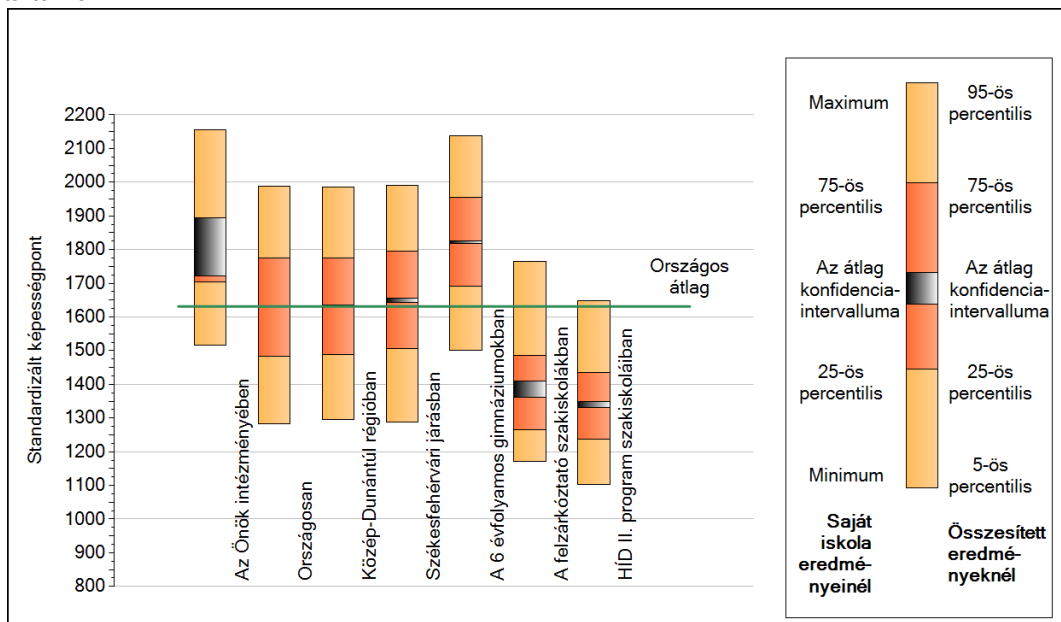
A tanulók átlageredménye és az átlag megbízhatósági tartománya (konfidencia-intervalluma)

Az Önök intézményében	1811 (1722;1894)
Országosan	1631 (1631;1633)
8 évfolyamos gimnáziumokban	1839 (1833;1846)
6 évfolyamos gimnáziumokban	1822 (1817;1826)
4 évfolyamos gimnáziumokban	1723 (1721;1726)
Szakközépiskolákban	1615 (1614;1617)
Szakiskolákban	1442 (1440;1444)
Felzárkóztató szakiskolákban	1389 (1362;1410)
HÍD II. program szakiskoláiban	1340 (1330;1350)

1b

A képességeloszlás néhány jellemzője

A tanulók képességeloszlása az Önök intézményében és azokban a részpopulációkban, amelyekbe Önök is tartoznak

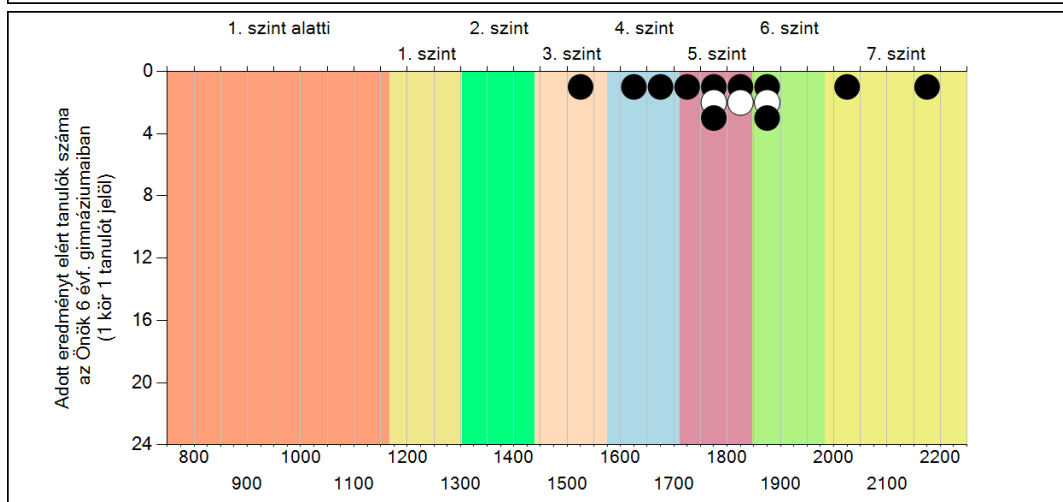
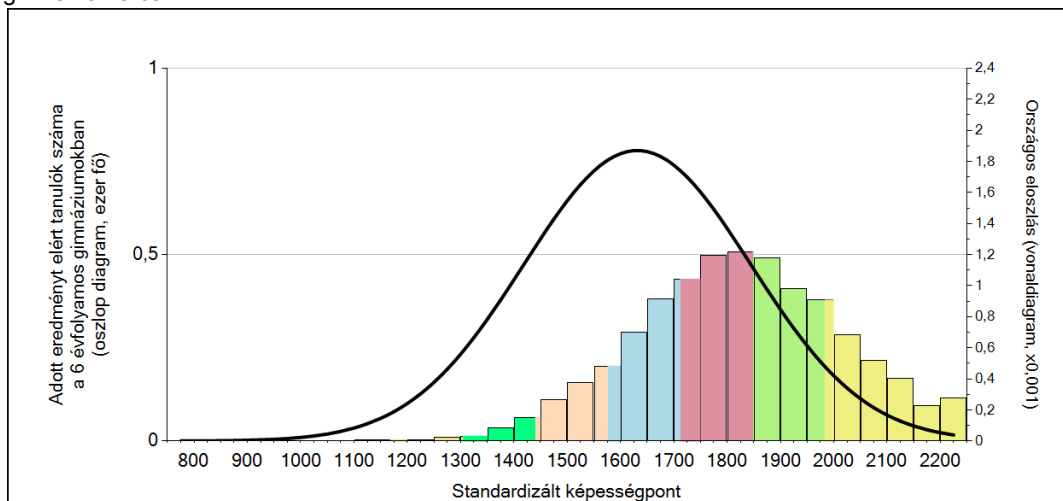


A tanulók képességeloszlása az egyes részpopulációkban

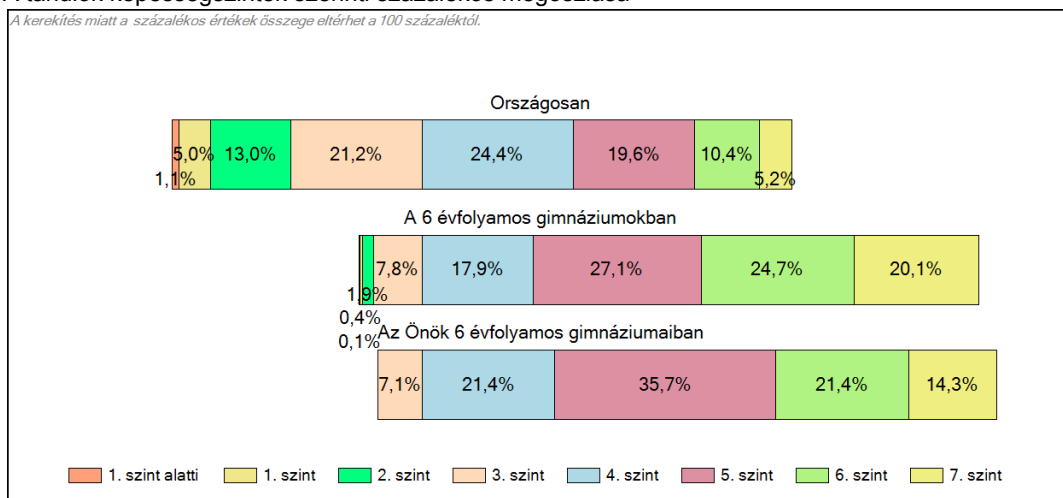
	Min. / 5-ös perc.	25-ös perc.	Átlag	(konf. int.)	75-ös perc.	Max. / 95-ös perc.
Az Önök intézményében	1516	1705	1811	(1722;1894)	1875	2156
Országosan	1283	1482	1631	(1631;1633)	1776	1988
Közép-Dunántúli régióban	1297	1487	1634	(1631;1636)	1776	1987
Székesfehérvári járásban	1287	1506	1649	(1643;1655)	1795	1992
A 6 évfolyamos gimnáziumokban	1502	1692	1822	(1817;1826)	1954	2138
A felzárkóztató szakiskolákban	1170	1265	1389	(1362;1410)	1487	1765
HÍD II. program szakiskoláiban	1102	1237	1340	(1330;1350)	1435	1648

1c Képességeloszlás

Az országos eloszlás, valamint a tanulók eredményei a 6 évfolyamos gimnáziumokban és az Önök 6 évfolyamos gimnáziumaiban

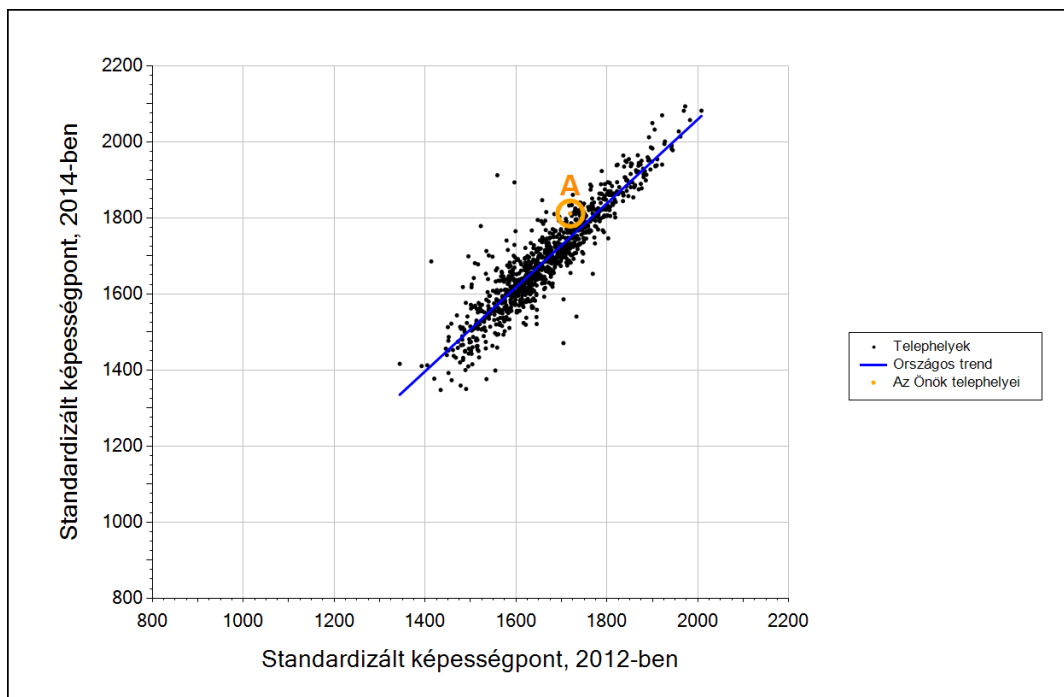


A tanulók képességszintek szerinti százalékos megoszlása



3b

Átlageredmény a tanulók korábbi eredményének tükrében telephelyenként



Telephelyeik eredménye a regressziós becslés alapján várható eredmény tükrében

A telephely	Telephelyük 2014-es átlageredménye	1811	(1722;1894)
	A telephely tanulóinak 2012-es átlageredménye	1720	(1627;1803)
	Várható eredmény az összes telephelyre illesztett regressziós egyenes alapján	1749	
	(a tényleges eredmény ettől nem különbözik szignifikánsan)		

* Csak azok a telephelyek szerepelnek az ábrán, amelyek esetében legalább a tanulók kétharmada és legalább tíz tanuló megírta a két évvel korábbi mérést, és amelyeken a korábbi eredménnyel rendelkező diákok e mérésbeli átlaga belesik az összes diák e mérésben elért képességátlagának konfidenciaintervallumába mindkét területen.

Matematika

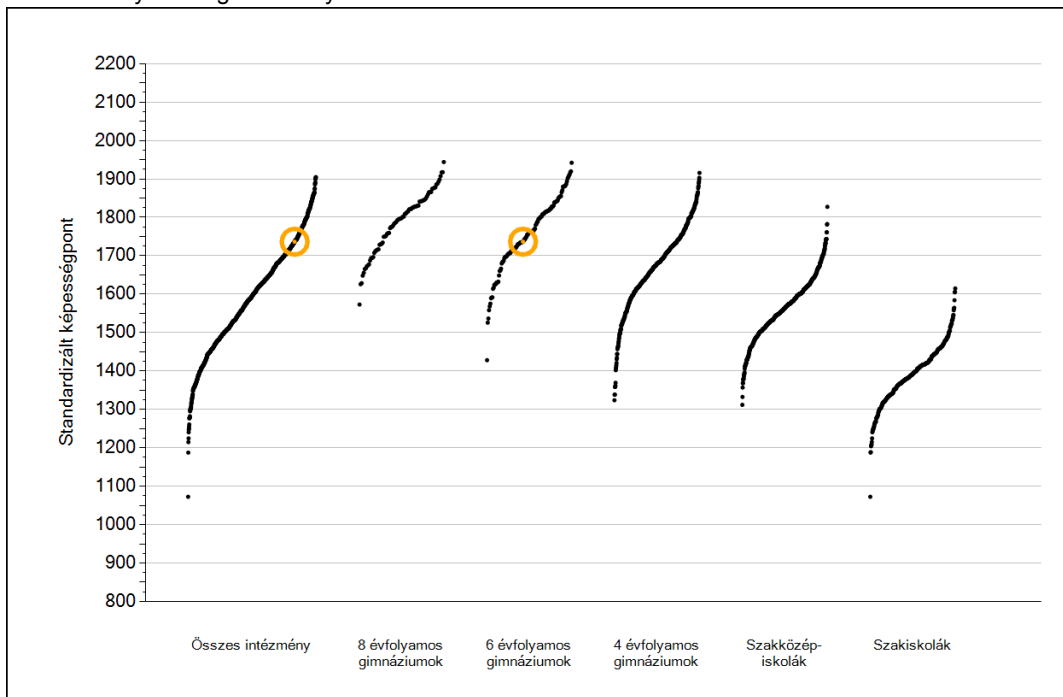


Szövegértés

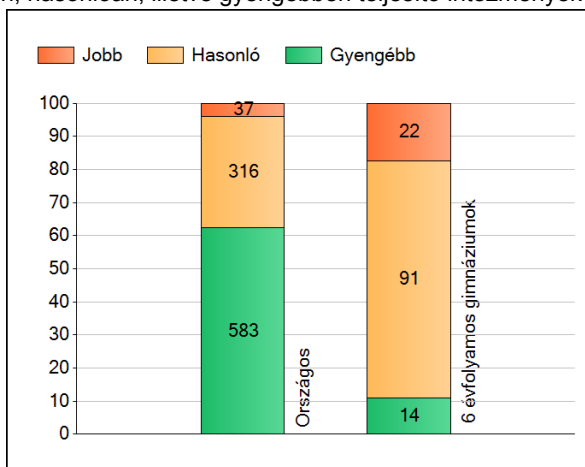
1a

Átlageredmények

Az intézmények átlageredményeinek összehasonlítása



A szignifikánsan jobban, hasonlóan, illetve gyengébben teljesítő intézmények száma és aránya (%)



A tanulók átlageredménye és az átlag megbízhatósági tartománya (konfidencia-intervalluma)

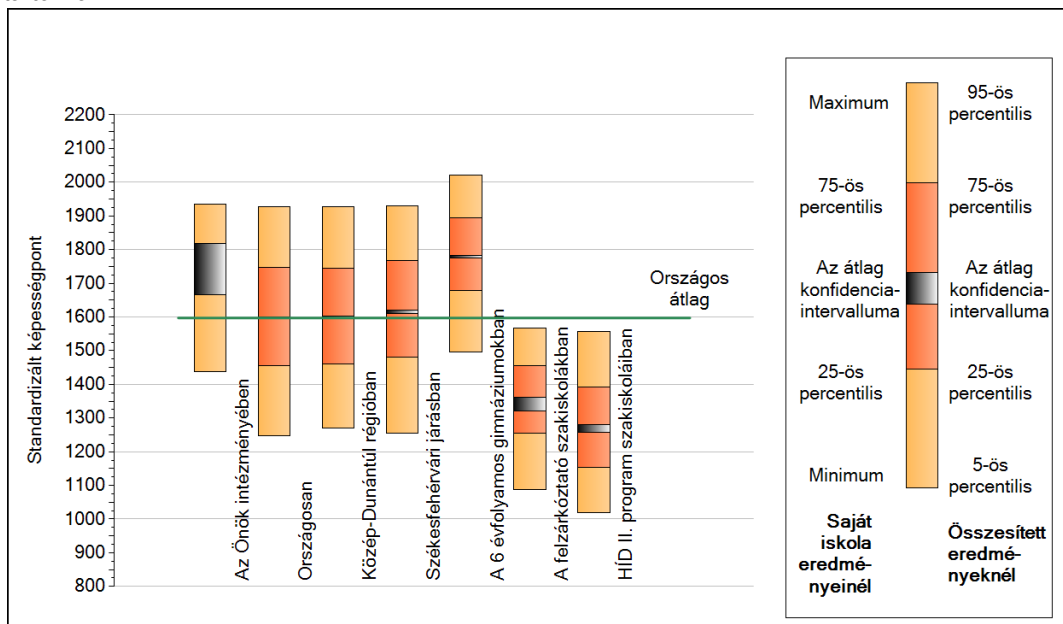
Az Önök intézményében	1737 (1666;1817)
Országosan	1597 (1596;1598)
8 évfolyamos gimnáziumokban	1797 (1792;1802)
6 évfolyamos gimnáziumokban	1779 (1774;1783)
4 évfolyamos gimnáziumokban	1705 (1703;1707)
Szakközépiskolákban	1581 (1579;1582)
Szakiskolákban	1387 (1385;1390)
Felzárkóztató szakiskolákban	1344 (1322;1361)
HÍD II. program szakiskoláiban	1268 (1257;1280)

Szövegértés

1b

A képességeloszlás néhány jellemzője

A tanulók képességeloszlása az Önök intézményében és azokban a részpopulációkban, amelyekbe Önök is tartoznak



A tanulók képességeloszlása az egyes részpopulációkban

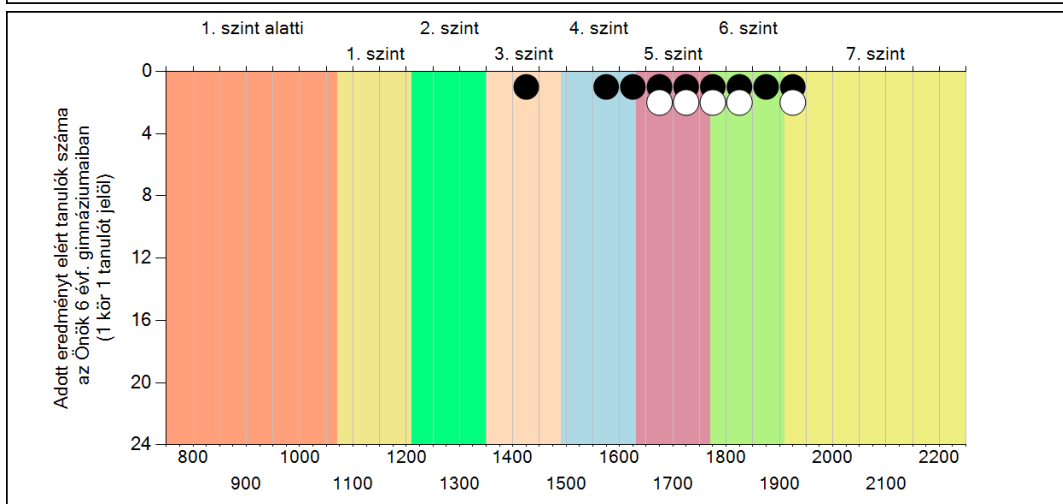
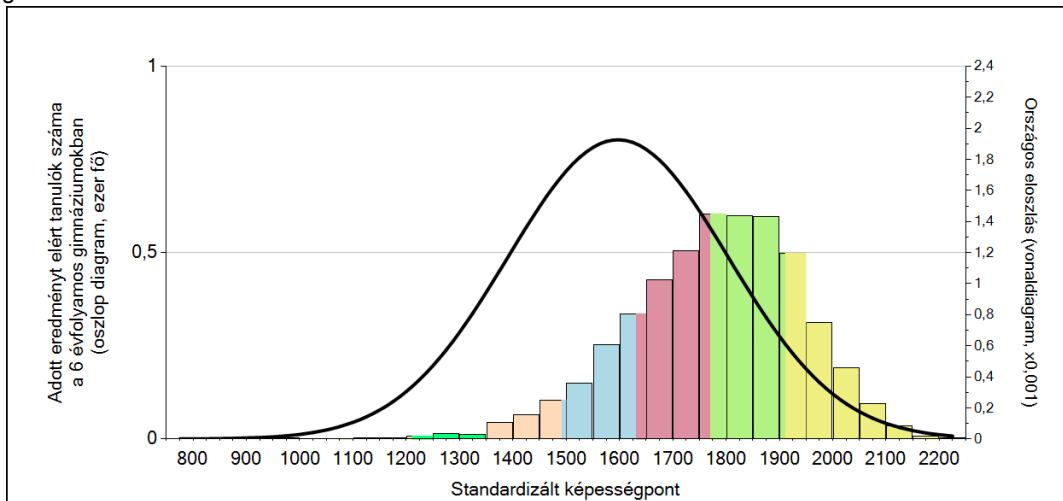
	Min. / 5-ös perc.	25-ös perc.	Átlag	(konf. int.)	75-ös perc.	Max. / 95-ös perc.
Az Önök intézményében	1439	1668	1737	(1666;1817)	1812	1934
Országosan	1248	1455	1597	(1596;1598)	1747	1927
Közép-Dunántúli régióban	1269	1461	1600	(1597;1603)	1746	1928
Székesfehérvári járásban	1256	1480	1615	(1610;1621)	1767	1930
A 6 évfolyamos gimnáziumokban	1497	1679	1779	(1774;1783)	1894	2021
A felzárkóztató szakiskolákban	1087	1254	1344	(1322;1361)	1455	1567
HÍD II. program szakiskoláiban	1020	1153	1268	(1257;1280)	1392	1556

Szövegértés

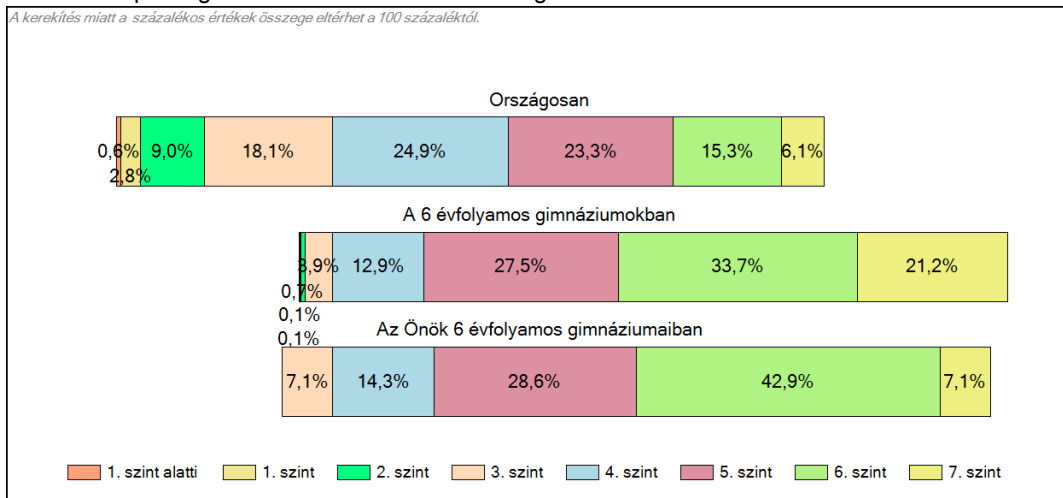
1c

Képességeloszlás

Az országos eloszlás, valamint a tanulók eredményei a 6 évfolyamos gimnáziumokban és az Önök 6 évfolyamos gimnáziumaiban



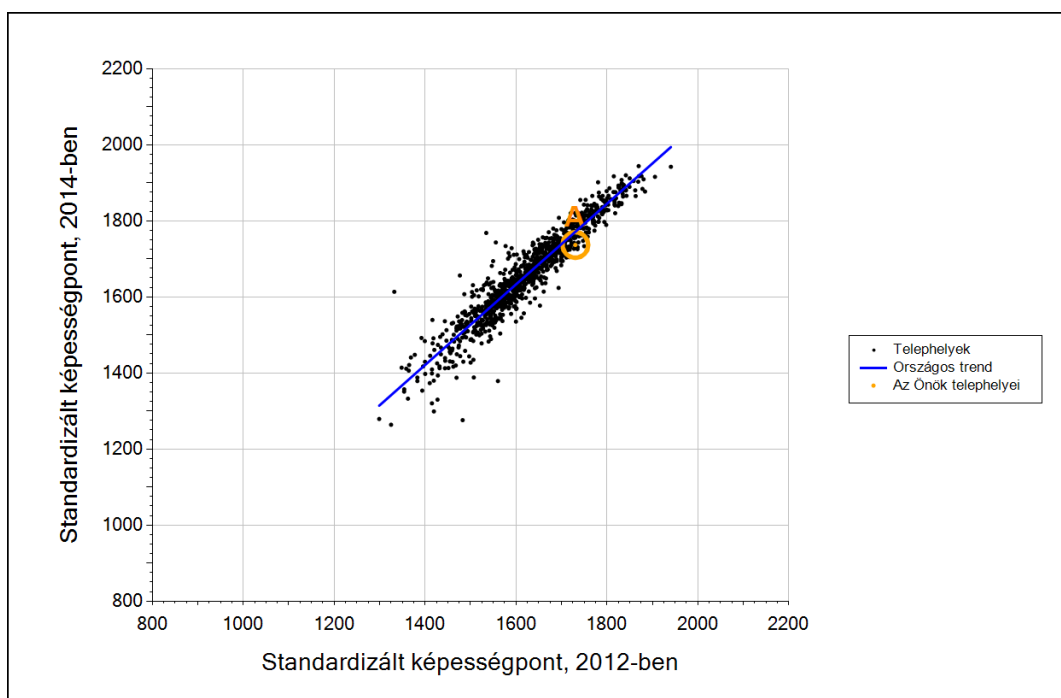
A tanulók képességszintek szerinti százalékos megoszlása



Szövegértés

3b

Átlageredmény a tanulók korábbi eredményének tükrében telephelyenként



Telephelyeik eredménye a regressziós becslés alapján várható eredmény tükrében

A telephely	Telephelyük 2014-es átlageredménye	1737	(1666;1817)
	A telephely tanulóinak 2012-es átlageredménye	1730	(1688;1788)
	Várható eredmény az összes telephelyre illesztett regressziós egyenes alapján	1771	
	(a tényleges eredmény ettől nem különbözik szignifikánsan)		

* Csak azok a telephelyek szerepelnek az ábrán, amelyek esetében legalább a tanulók kétharmada és legalább tíz tanuló megírta a két évvel korábbi mérést, és amelyeken a korábbi eredménnyel rendelkező diákok e mérésbeli átlaga belesik az összes diák e mérésben elért képességátlagának konfidenciaintervallumába mindkét területen.