



FIT-jelentés :: 2015

Intézményi jelentés

10. évfolyam

Comenius Angol-Magyar Két Tanítási Nyelvi Általános Iskola, Gimnázium és Gazdasági Szakközépiskola és Kollégium

8000 Székesfehérvár, Koppány utca 2/a

OM azonosító: 030066



EMBERI ERŐFORRÁSOK
MINISZTERIUMA

● **KTATÁSI HIVATAL**



Köznevelési Mérési
Értékelési Osztály

Létszám adatok

A telephelyek kódtáblázata

A	003 - Comenius Angol-Magyar Két Tanítási Nyelvi Általános Iskola, Gimnázium és Gazdasági Szakközépiskola és Kollégium (6 évfolyamos gimnázium) (8000 Székesfehérvár, Koppány utca 2/a)
---	---

Az intézmény létszámadatai a 10. évfolyamon

A telephely kódja	Képzési típus	Tanulók száma						
		Összesen	SNI tanulók	Mentesült tanulók	BTMN tanulók	HHH tanulók	Jelentésre jogosult tanulók	A jelentésben szereplők
A	6 évfolyamos gimnázium	18	0	0	1	0	18	18
Összesen		18	0	0	1	0	18	18

A korábbi mérésekben eredménnyel rendelkezőkre vonatkozó létszám adatok

A telephely kódja	Képzési típus	Tanulók száma		A telephelynek van-e az előzetes eredmény alapján becsült várható eredménye?
		Ebben a jelentésben szereplők (előző táblázat utolsó oszlopa)	Ebből a 2013-as mérésben eredménnyel rendelkeznek	
A	6 évfolyamos gimnázium	18	15	Van
Összesen		18	15	

A Tanulói háttérkérdőívre és a családháttér-indexre vonatkozó létszám adatok

A telephely kódja	Képzési típus	Tanulók száma			A telephelynek van-e CSH-indexe?
		Jelentésre jogosultak	Tanulói kérdőívet kitöltötte	Van CSH-indexe	
A	6 évfolyamos gimnázium	18	0	0	Nincs
Összesen		18	0	0	

Az intézmény jelentésre jogosult tanulóinak előző év végi matematikajegye

A telephely kódja	Képzési típus	Szerepel-e a jelentésben?	Előző év végi matematikajegy						Összesen
			-	1	2	3	4	5	
A	6 évfolyamos gimnázium	Jelentésben szereplők	1	0	4	7	2	4	18
		Jelentésben nem szereplők	0	0	0	0	0	0	0
Összesen		Jelentésben szereplők	1	0	4	7	2	4	18
		Jelentésben nem szereplők	0	0	0	0	0	0	0

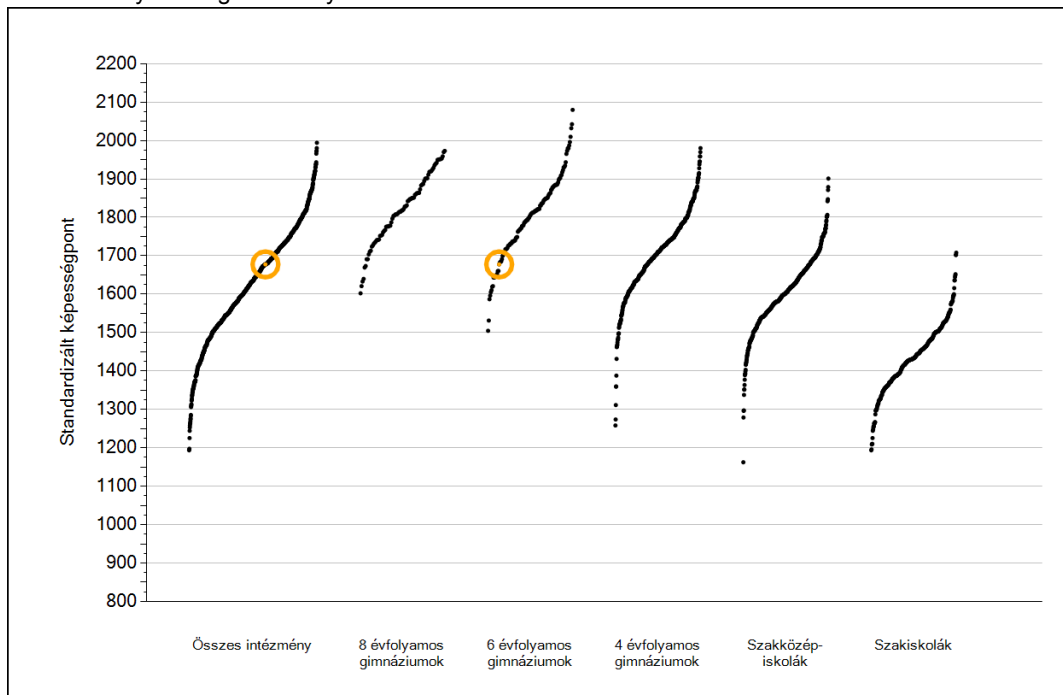


Matematika

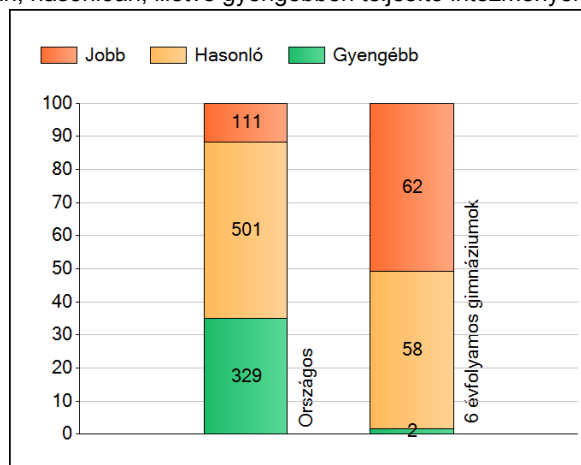
1a

Átlageredmények

Az intézmények átlageredményeinek összehasonlítása



A szignifikánsan jobban, hasonlóan, illetve gyengébben teljesítő intézmények száma és aránya (%)

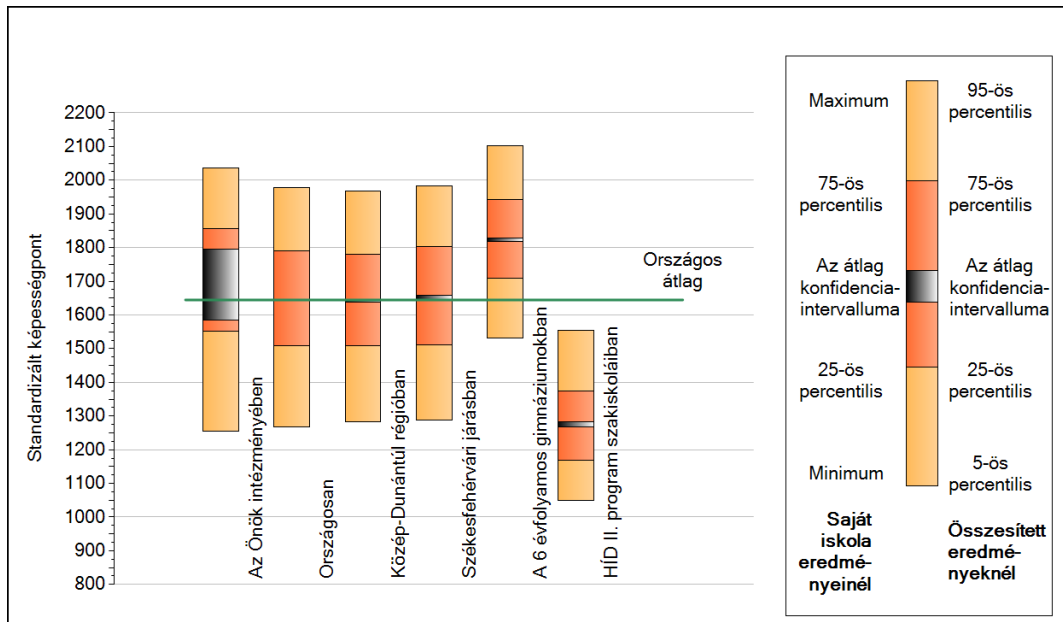


A tanulók átlageredménye és az átlag megbízhatósági tartománya (konfidencia-intervalluma)

Az Önök intézményében	1678 (1584;1796)
Országosan	1645 (1644;1646)
8 évfolyamos gimnáziumokban	1837 (1832;1842)
6 évfolyamos gimnáziumokban	1823 (1818;1828)
4 évfolyamos gimnáziumokban	1738 (1736;1740)
Szakközépiskolákban	1633 (1631;1634)
Szakiskolákban	1432 (1429;1435)
HÍD II. program szakiskoláiban	1276 (1268;1283)

1b A képességeloszlás néhány jellemzője

A tanulók képességeloszlása az Önök intézményében és azokban a részpopulációkban, amelyekbe Önök is tartoznak

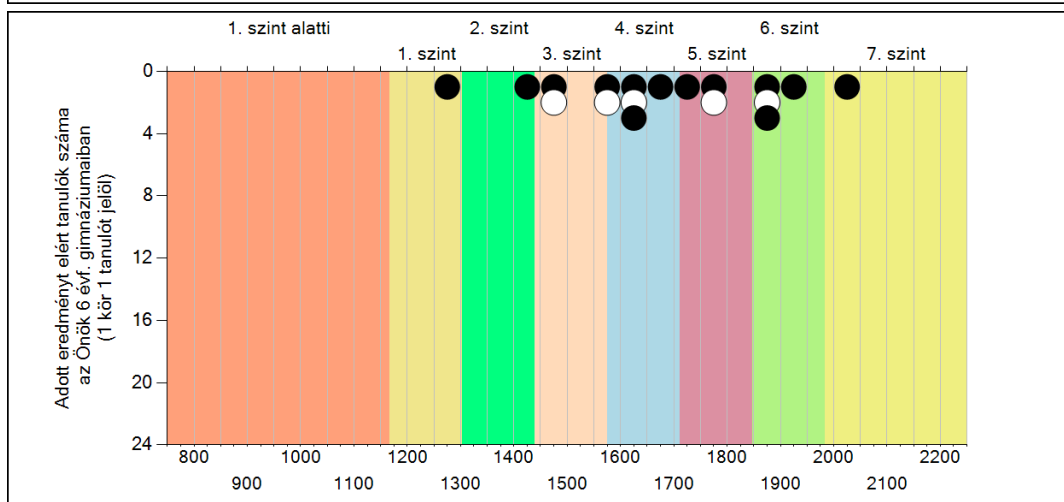
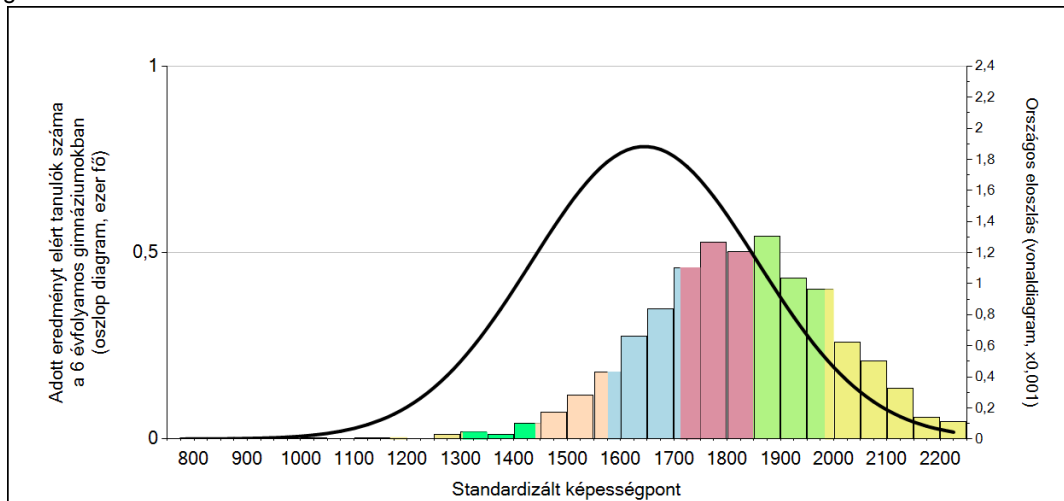


A tanulók képességeloszlása az egyes részpopulációkban

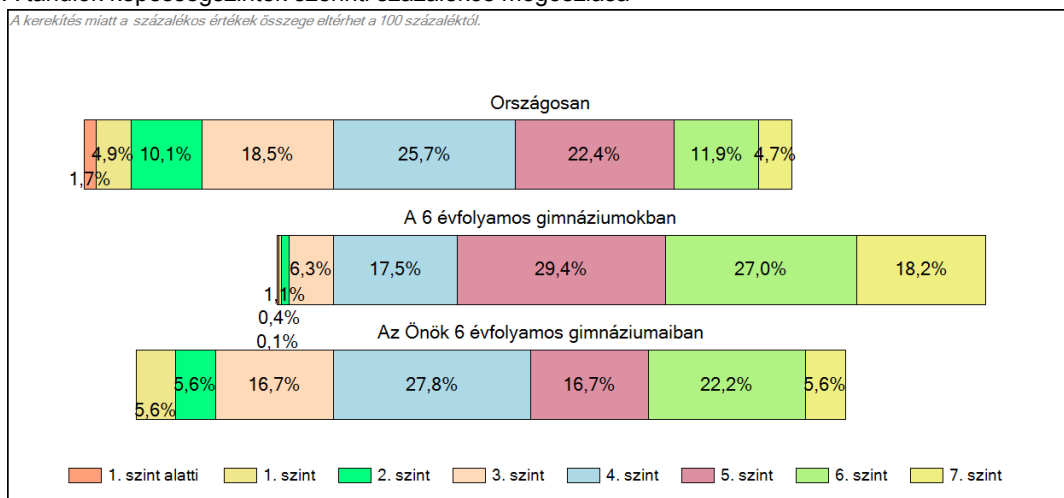
	Min. / 5-ös perc.	25-ös perc.	Átlag	(konf. int.)	75-ös perc.	Max. / 95-ös perc.
Az Önök intézményében	1255	1552	1678	(1584;1796)	1855	2036
Országosan	1269	1510	1645	(1644;1646)	1790	1978
Közép-Dunántúli régióban	1284	1510	1641	(1638;1644)	1781	1967
Székesfehérvári járásban	1287	1512	1652	(1644;1659)	1802	1984
A 6 évfolyamos gimnáziumokban	1532	1710	1823	(1818;1828)	1943	2101
HÍD II. program szakiskoláiban	1049	1170	1276	(1268;1283)	1373	1554

1c **Képességeloszlás**

Az országos eloszlás, valamint a tanulók eredményei a 6 évfolyamos gimnáziumokban és az Önök 6 évfolyamos gimnáziumaiban

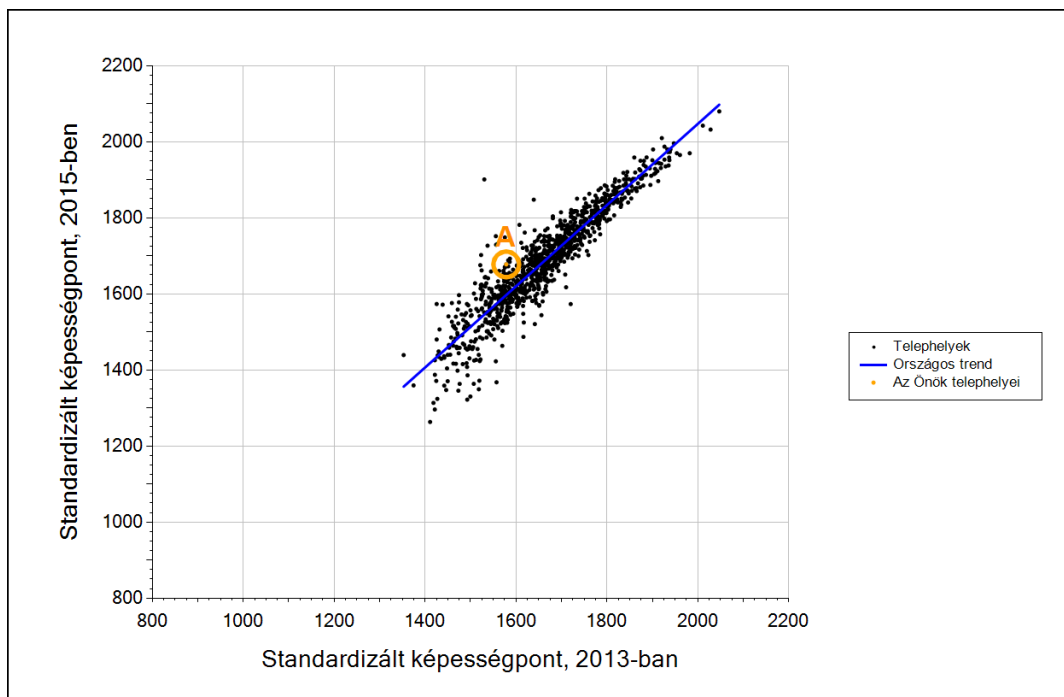


A tanulók képességszintek szerinti százalékos megoszlása



3b

Átlageredmény a tanulók korábbi eredményének tükrében telephelyenként*



Telephelyeik eredménye a regressziós becslés alapján várható eredmény tükrében

A telephely	Telephelyük 2015-ös átlageredménye	1678	(1584;1796)
	A telephely tanulóinak 2013-as átlageredménye	1579	(1480;1714)
	Várható eredmény az összes telephelyre illesztett regressziós egyenes alapján	1597	
	(a tényleges eredmény ettől nem különbözik szignifikánsan)		

* Csak azok a telephelyek szerepelnek az ábrán, amelyek esetében legalább a tanulók kétharmada és legalább tíz tanuló megírta a két évvel korábbi mérést, és amelyeken a korábbi eredménnyel rendelkező diákok e mérésbeli átlaga belesik az összes diák e mérésben elért képességátlagának konfidenciaintervallumába mindkét területen.

Matematika

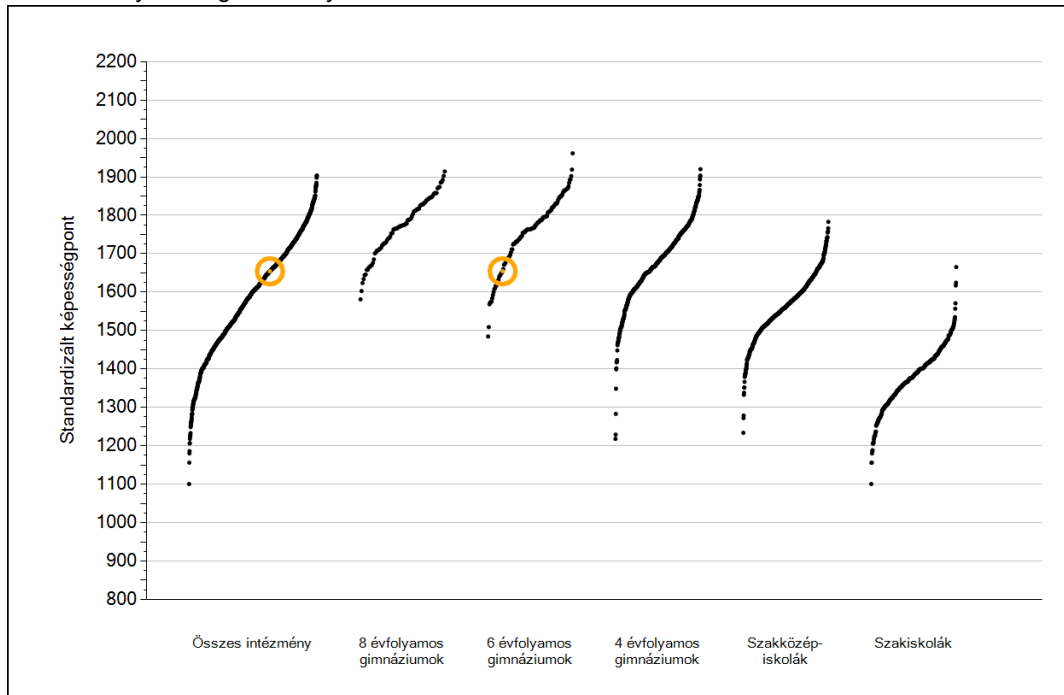


Szövegértés

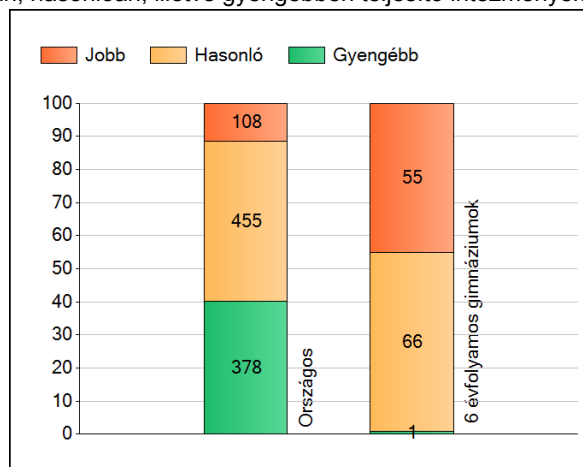
1a

Átlageredmények

Az intézmények átlageredményeinek összehasonlítása



A szignifikánsan jobban, hasonlóan, illetve gyengébben teljesítő intézmények száma és aránya (%)



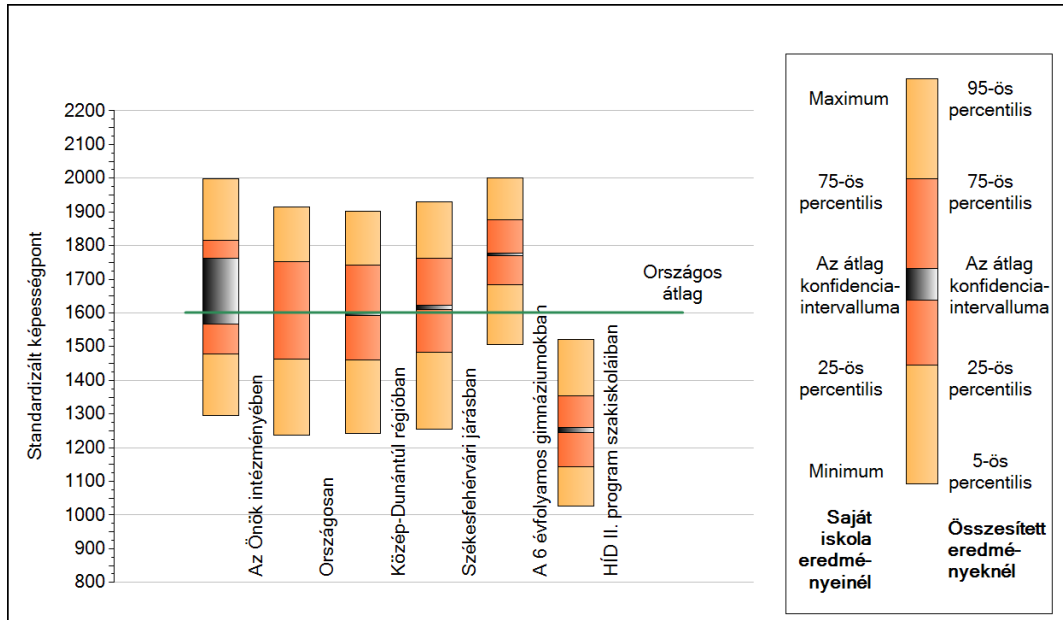
A tanulók átlageredménye és az átlag megbízhatósági tartománya (konfidencia-intervalluma)

Az Önök intézményében	1654 (1567;1763)
Országosan	1601 (1601;1602)
8 évfolyamos gimnáziumokban	1786 (1781;1790)
6 évfolyamos gimnáziumokban	1774 (1770;1779)
4 évfolyamos gimnáziumokban	1708 (1706;1709)
Szakközépiskolákban	1585 (1584;1587)
Szakiskolákban	1376 (1373;1378)
HÍD II. program szakiskoláiban	1252 (1244;1259)

1b

A képességeloszlás néhány jellemzője

A tanulók képességeloszlása az Önök intézményében és azokban a részpopulációkban, amelyekbe Önök is tartoznak



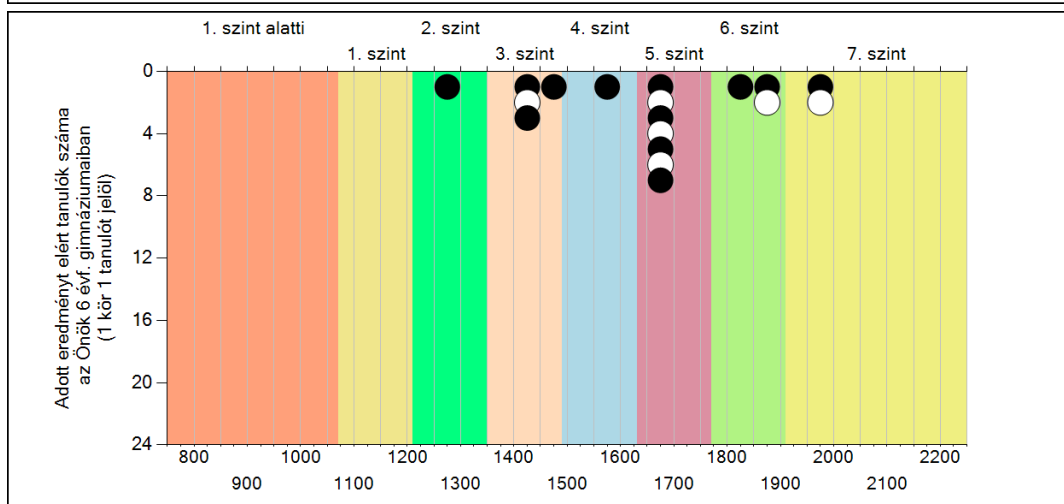
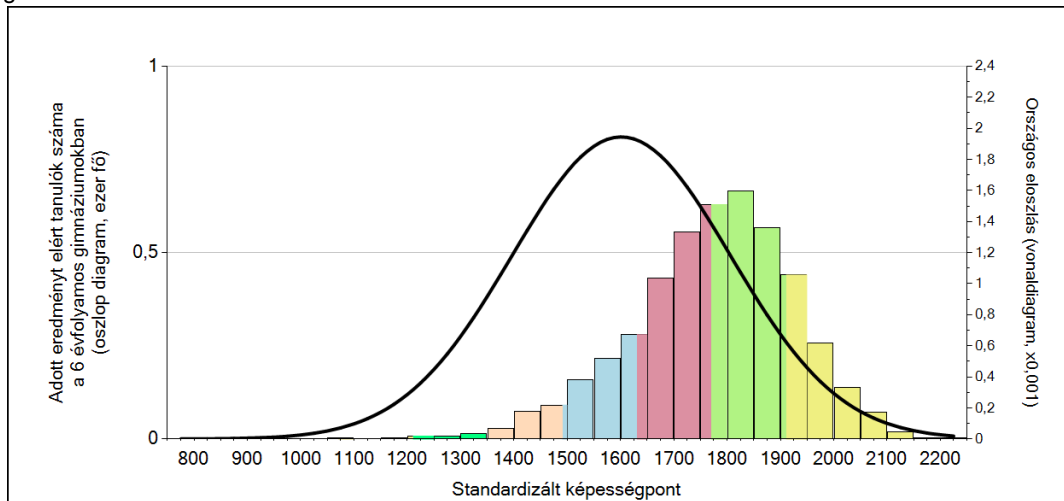
A tanulók képességeloszlása az egyes részpopulációkban

	Min. / 5-ös perc.	25-ös perc.	Átlag	(konf. int.)	75-ös perc.	Max. / 95-ös perc.
Az Önök intézményében	1295	1477	1654	(1567;1763)	1816	1998
Országosan	1238	1463	1601	(1601;1602)	1751	1914
Közép-Dunántúli régióban	1242	1460	1596	(1593;1599)	1741	1903
Székesfehérvári járásban	1256	1484	1618	(1611;1624)	1763	1930
A 6 évfolyamos gimnáziumokban	1507	1685	1774	(1770;1779)	1876	2001
HÍD II. program szakiskoláiban	1027	1144	1252	(1244;1259)	1355	1522

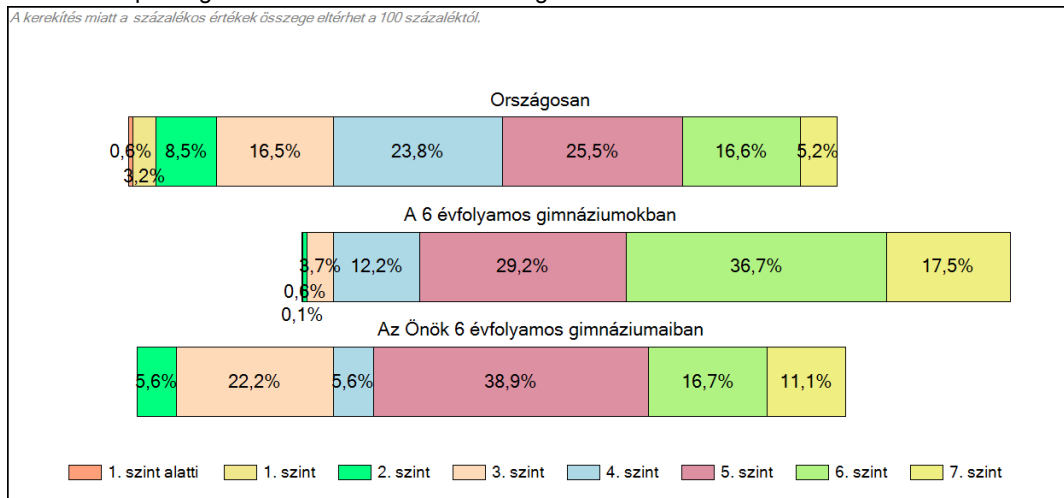
1c

Képességeloszlás

Az országos eloszlás, valamint a tanulók eredményei a 6 évfolyamos gimnáziumokban és az Önök 6 évfolyamos gimnáziumaiban



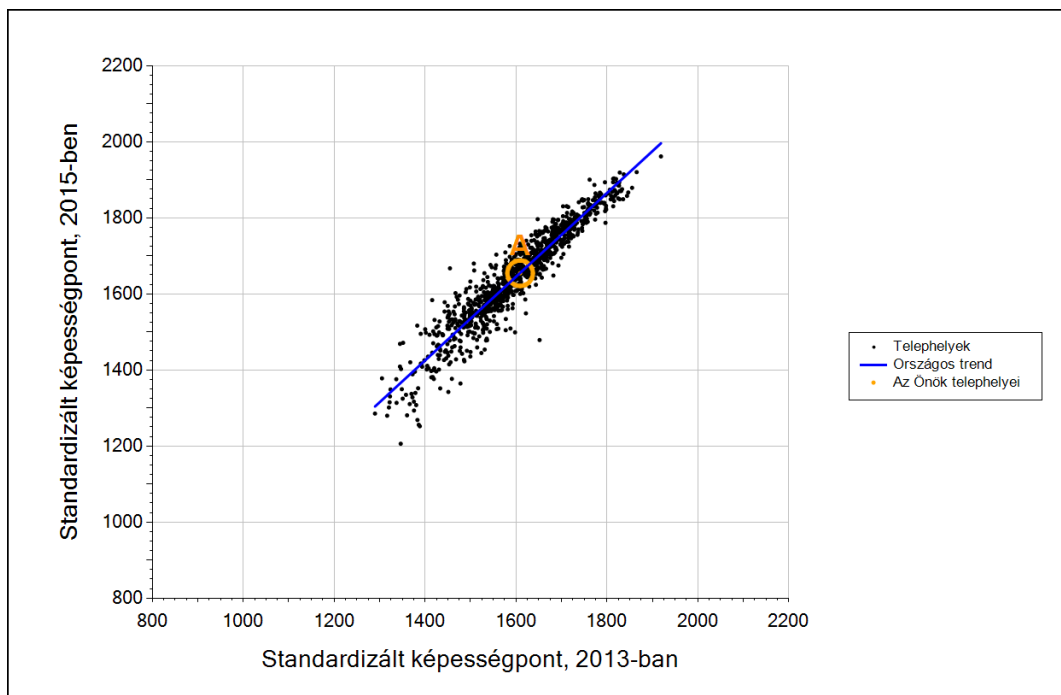
A tanulók képességszintek szerinti százalékos megoszlása



Szövegértés

3b

Átlageredmény a tanulók korábbi eredményének tükrében telephelyenként*



Telephelyeik eredménye a regressziós becslés alapján várható eredmény tükrében

A telephely	Telephelyük 2015-ös átlageredménye	1654	(1567;1763)
	A telephely tanulóinak 2013-as átlageredménye	1609	(1540;1713)
	Várható eredmény az összes telephelyre illesztett regressziós egyenes alapján	1655	
	(a tényleges eredmény ettől nem különbözik szignifikánsan)		

* Csak azok a telephelyek szerepelnek az ábrán, amelyek esetében legalább a tanulók kétharmada és legalább tíz tanuló megírta a két évvel korábbi mérést, és amelyeken a korábbi eredménnyel rendelkező diákok e mérésbeli átlaga belesik az összes diák e mérésben elért képességátlagának konfidenciaintervallumába mindkét területen.