



---

# FIT-jelentés :: 2016

## Telephelyi jelentés

Tanulási környezet

### **Comenius Angol-Magyar Két Tanítási Nyelvű Gimnázium, Általános Iskola, Óvoda és Szakközépiskola**

8000 Székesfehérvár, Koppány utca 2/a.

OM azonosító: 030066

Telephely kódja: 003



EMBERI ERŐFORRÁSOK  
MINISZTERIUMA

● KTATÁSI HIVATAL



Köznevelési Mérés  
Értékelési Osztály

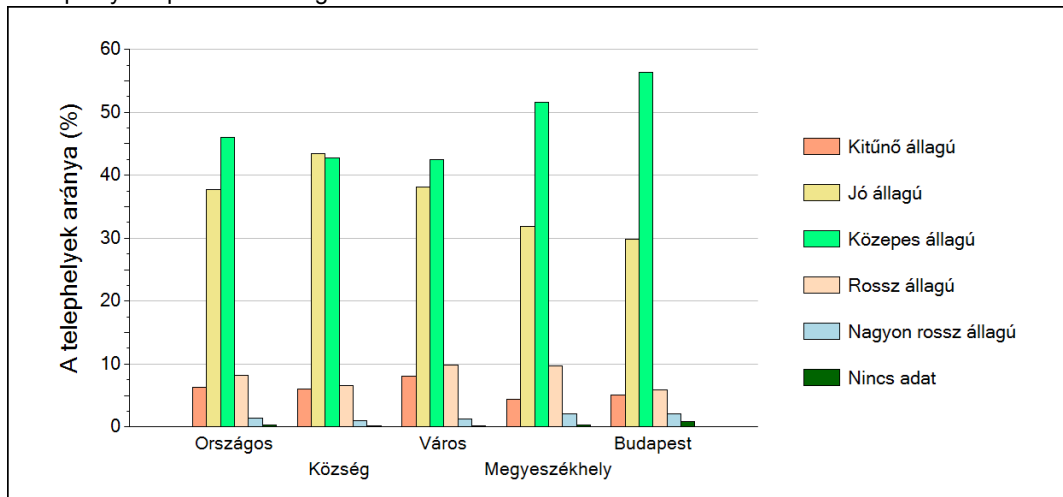
## 1

## A telephely épületének állapota

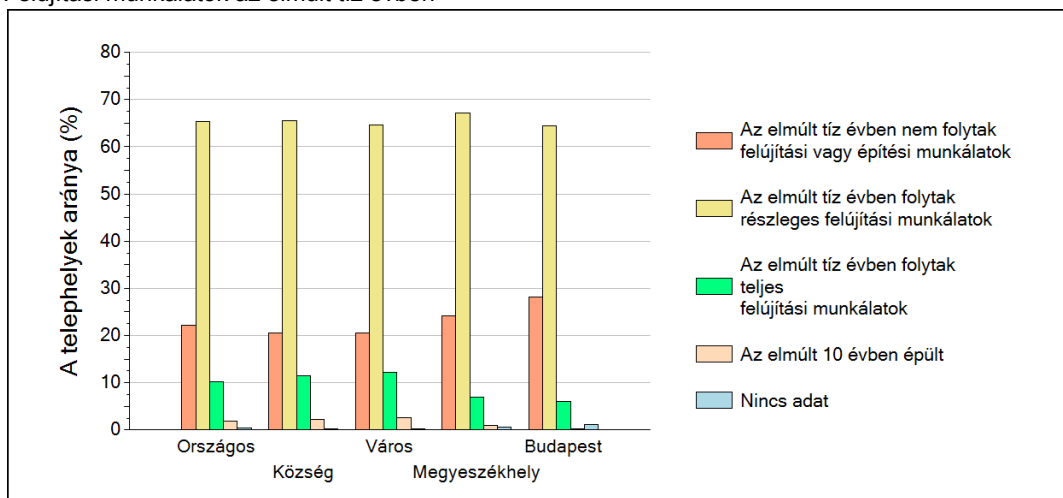
A Telephelyi kérdőív kérdéseire adott válaszaik alapján az Önök telephelyén az épület kitérő állagú.

A Telephelyen folytak részleges felújítási munkálatok az elmúlt tíz évben.

A telephelyek épületének állaga



Felújítási munkálatok az elmúlt tíz évben



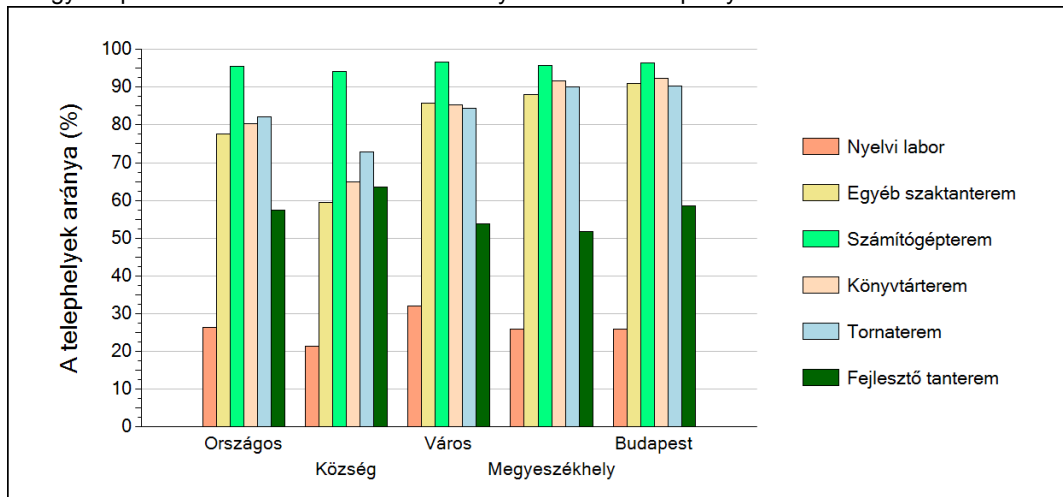
## 2

**A telephely speciális tantermei**

A Telephelyi kérdőív kérdéseire adott válaszaik alapján az Önök telephelyén az épület az alábbi speciális tantermek találhatóak meg:

Az Önök telephelyén nincs speciális terem.

Az egyes speciális tantermek előfordulási aránya az iskolák telephelyein

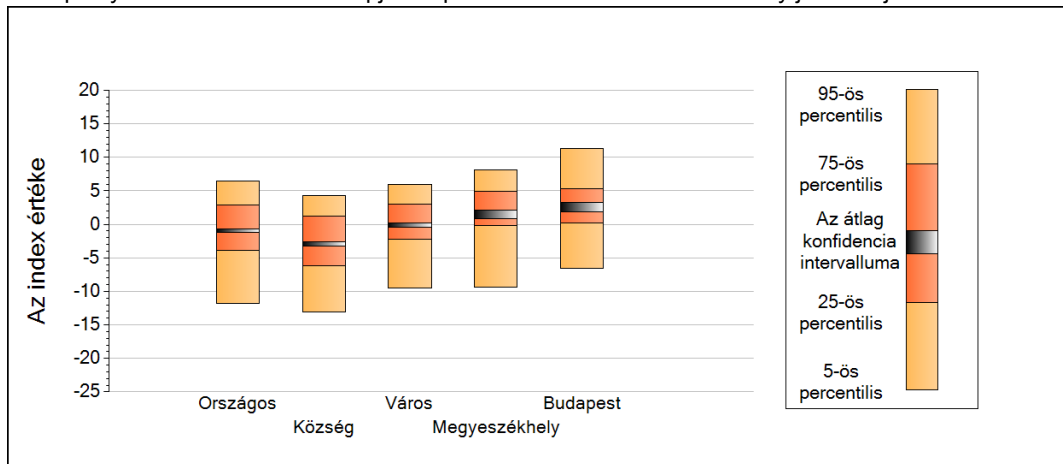


## 3

## A tanulók összetétele és a tanulási nehézségekkel küzdő tanulók a telephelyeken

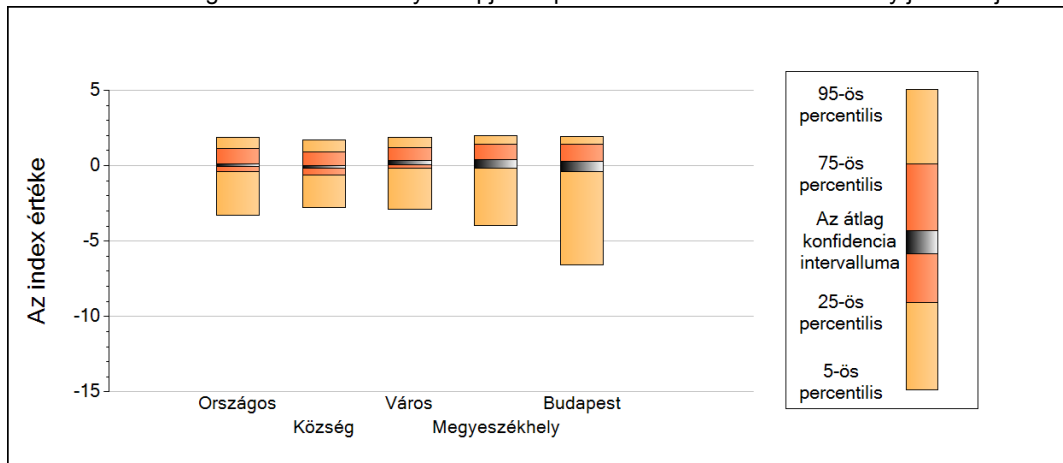
### Általános iskola

A telephely tanulói összetétele alapján képzett index eloszlásának néhány jellemzője



	5-ös perc.	25-ös perc.	Konf. int. alja	Konf. int. teteje	75-ös perc.	95-ös perc.
<b>Országos</b>	-11,84	-3,94	-1,14	-0,69	2,86	6,43
<b>Község</b>	-13,02	-6,22	-3,20	-2,58	1,20	4,28
<b>Város</b>	-9,50	-2,20	-0,42	0,26	2,98	5,96
<b>Megyeszékhely</b>	-9,35	-0,18	0,89	2,11	4,89	8,18
<b>Budapest</b>	-6,52	0,22	1,91	3,28	5,30	11,33

A tanulási nehézségekkel küzdők aránya alapján képzett index eloszlásának néhány jellemzője



	5-ös perc.	25-ös perc.	Konf. int. alja	Konf. int. teteje	75-ös perc.	95-ös perc.
<b>Országos</b>	-3,27	-0,40	-0,04	0,12	1,16	1,86
<b>Község</b>	-2,75	-0,63	-0,15	0,02	0,89	1,71
<b>Város</b>	-2,89	-0,19	0,05	0,34	1,20	1,86
<b>Megyeszékhely</b>	-3,97	-0,01	-0,17	0,43	1,43	1,99
<b>Budapest</b>	-6,60	-0,24	-0,39	0,26	1,42	1,94

## 3

## A tanulók összetétele és a tanulási nehézségekkel küzdő tanulók a telephelyeken

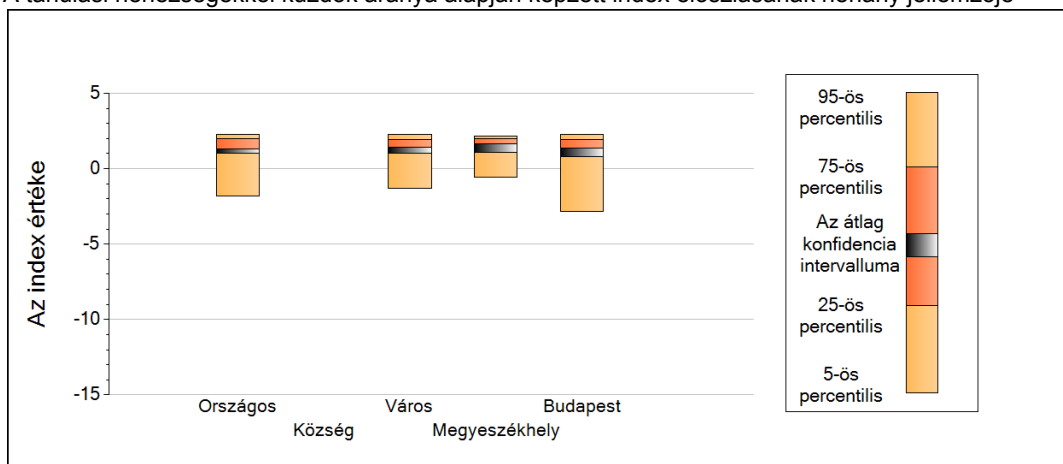
### Gimnázium

A telephely tanulói összetétele alapján képzett index eloszlásának néhány jellemzője



	5-ös perc.	25-ös perc.	Konf. int. alja	Konf. int. teteje	75-ös perc.	95-ös perc.
<b>Országos Község</b>	-1,04	2,96	4,28	4,98	6,53	10,33
<b>Város Megyeszékhely</b>	-1,40	2,43	3,07	3,88	5,25	7,62
<b>Budapest</b>	1,50	4,16	6,07	7,52	8,72	15,40

A tanulási nehézségekkel küzdők aránya alapján képzett index eloszlásának néhány jellemzője



	5-ös perc.	25-ös perc.	Konf. int. alja	Konf. int. teteje	75-ös perc.	95-ös perc.
<b>Országos Község</b>	-1,83	1,09	1,04	1,32	2,00	2,25
<b>Város Megyeszékhely</b>	-1,30	1,07	1,06	1,41	1,96	2,25
<b>Budapest</b>	-2,83	0,89	0,79	1,36	1,93	2,25

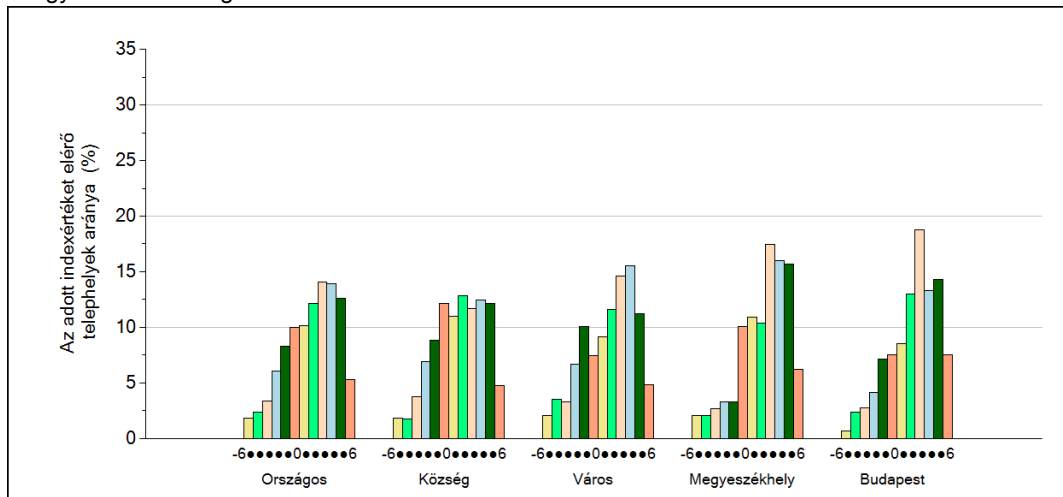
## 4

## Fegyelem, motiváció

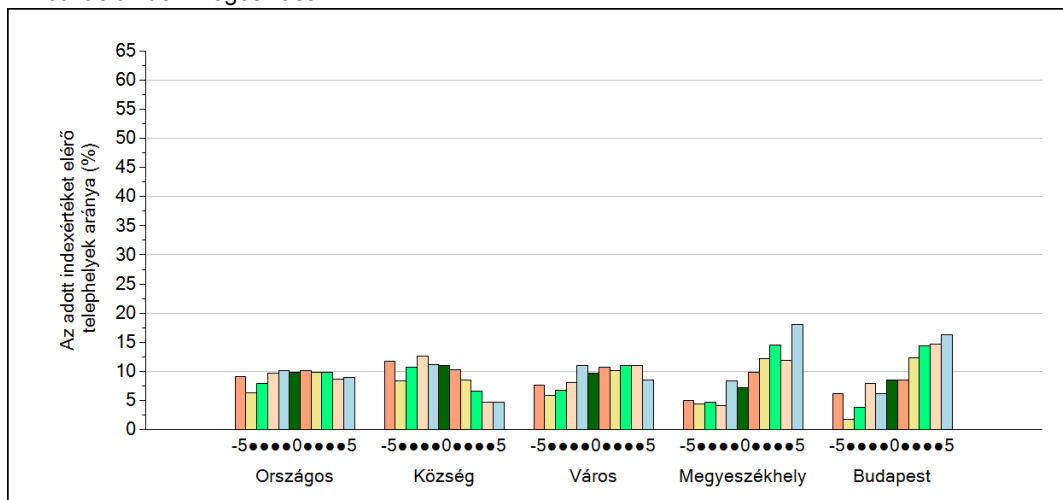
**Általános iskola**

A Telephelyi kérdőív kérdéseire adott válaszaik alapján az Önök telephelyén a diákok fegyelmeire vonatkozó index értéke 5, a motivációra vonatkozó index értéke 5.

A fegyelemindex megoszlása



A motivációindex megoszlása



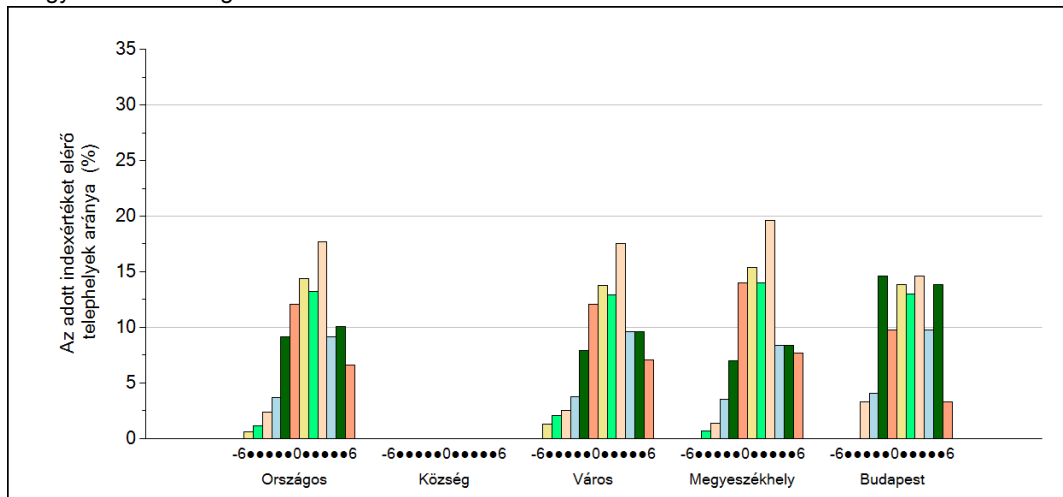
## 4

## Fegyelem, motiváció

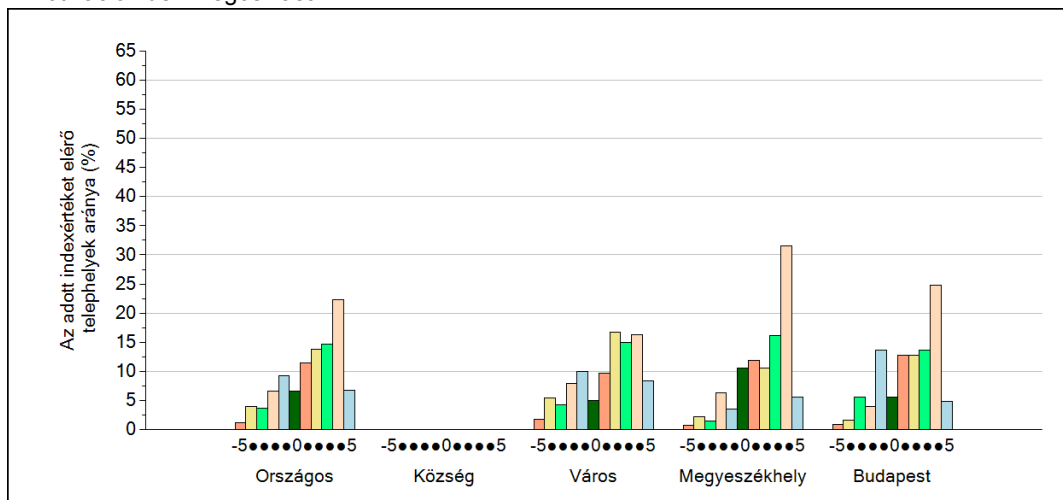
**Gimnázium**

A Telephelyi kérdőív kérdéseire adott válaszaik alapján az Önök telephelyén a diákok fegyelmeire vonatkozó index értéke 3, a motivációra vonatkozó index értéke 4.

A fegyelemindex megoszlása



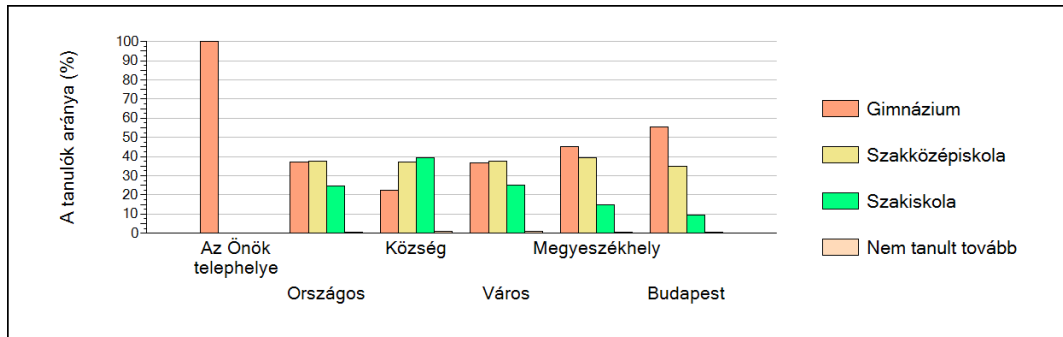
A motivációindex megoszlása



## 5

## A különböző képzési formákban tanulók továbbtanulási aránya

### Általános iskolák



### Gimnáziumok

