

**Országos  
kompetenciamérés  
2019**



---

## **FIT-jelentés**

### **Telephelyi jelentés**

6. évfolyam :: Általános iskola

## **Comenius Angol-Magyar Két Tanítási Nyelvű Gimnázium, Általános Iskola, Óvoda és Szakgimnázium**

8000 Székesfehérvár, Koppány utca 2/a.

OM azonosító: 030066

Telephely kódja: 003



EMBERI ERŐFORRÁSOK  
MINISZTERIUMA



OKTATÁSI  
HIVATAL



Köznevelési Mérés  
Értékelési Osztály

**FIGYELEM! Kérjük, tartsa szem előtt, hogy a 2016/2017. tanévtől a képzési formák elnevezései megváltoztak. A jelentésben a hatályos köznevelési törvényben felsorolt képzési formák megnevezései szerepelnek: a korábbi szakközépiskola szakgimnáziumként, a korábbi szakiskola szakközépiskolaként, a korábbi speciális szakiskola szakiskolaként került feltüntetésre.**

## Létszám adatok

A telephely létszámadatai az általános iskolai képzéstípusban a 6. évfolyamon

Osztály neve	Tanulók száma						A jelentésben szereplők
	Összesen	SNI tanulók	Mentesült tanulók	BTMN tanulók	HHH tanulók	Jelentésre jogosult tanulók	
A	24	0	0	1	0	24	20
B	23	0	0	1	0	23	19
<b>Összesen</b>	<b>47</b>	<b>0</b>	<b>0</b>	<b>2</b>	<b>0</b>	<b>47</b>	<b>39</b>

A Tanulói háttérkérdőívre és a családháttér-indexre vonatkozó létszám adatok

Osztály neve	Tanulók száma		
	Jelentésre jogosultak	Tanulói kérdőívet kitöltötte	Van CSH-indexe
A	24	0	0
B	23	0	0
<b>Összesen</b>	<b>47</b>	<b>0</b>	<b>0</b>

A telephely CSH-indexének számításához nem áll rendelkezésre elegendő adat. Legfeljebb kilenc tanulónak volt családháttér-indexe a telephelyen.

A sajátos nevelési igényű vagy problémákkal küzdő tanulók adatai

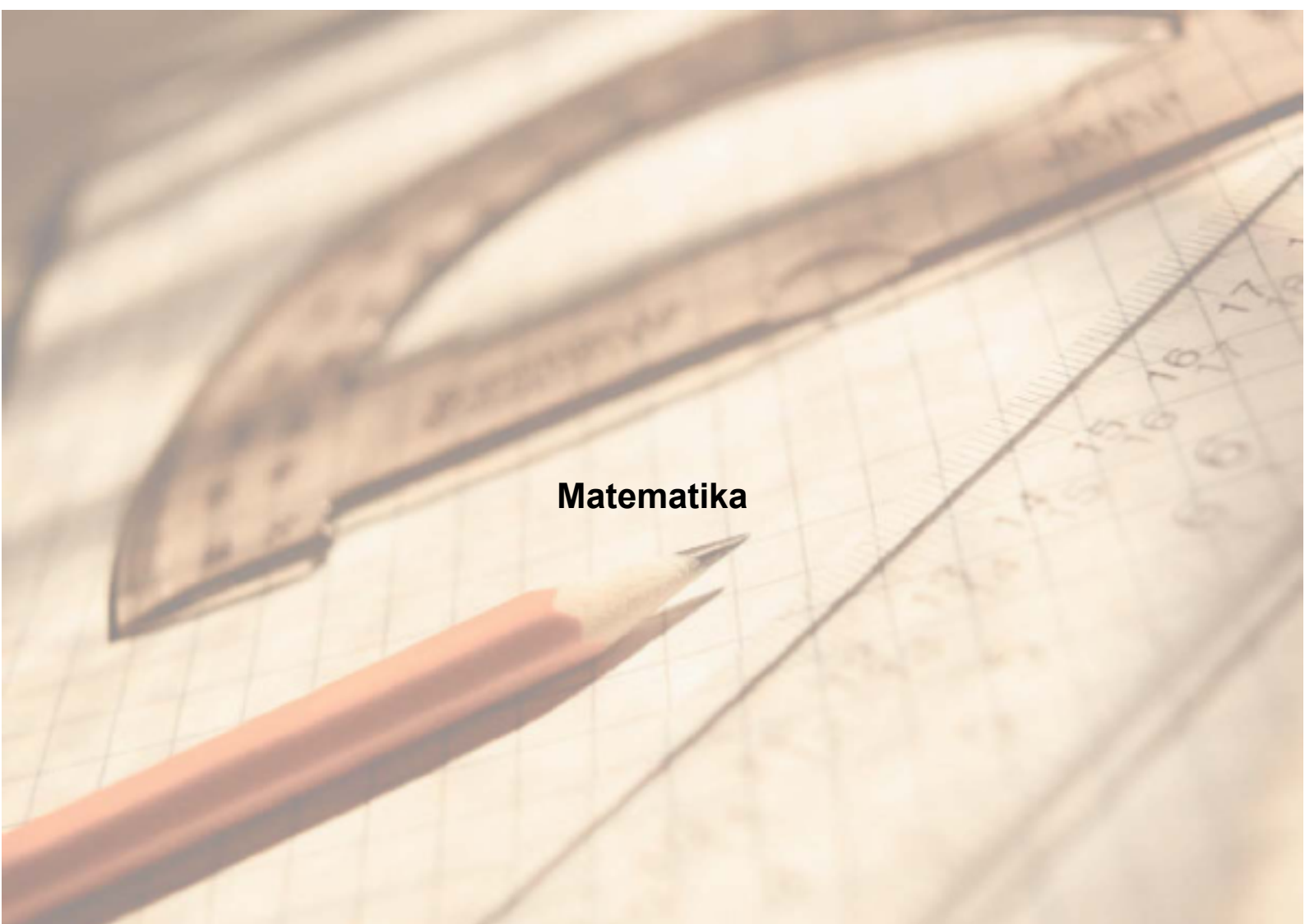
Sajátos nevelési igény típusa	Tanulók száma	
	SNI/BTMN tanulók	Mentesültek a teszt megírása alól
Testi, érzékszervi vagy beszéd fogyatékos tanulók	0	0
Enyhe, középsúlyos vagy súlyos értelmi fogyatékos vagy autista tanulók	0	0
A megismerő funkciók vagy a viselkedés fejlődésének (organikus okra visszavezethető vagy vissza nem vezethető) tartós és súlyos rendellenességével küzdő tanulók	0	0
Beilleszkedési, tanulási vagy magatartási nehézségekkel küzdő tanulók	2	0
<b>Összesen</b>	<b>2</b>	<b>0</b>

A mentesülő tanulók adatai

A mentesség oka	Tanulók száma
SNI tanuló	0
Ideiglenes sérülés miatt mentesített tanuló	0
Nyelvi szempontból mentesíthető tanuló	0
<b>Összesen</b>	<b>0</b>

A telephely jelentésre jogosult tanulóinak előző év végi matematikajegye

Osztály	Szerepel-e a jelentésben?	Előző év végi matematikajegy						Összesen
		-	1	2	3	4	5	
A	Jelentésben szereplők	0	0	0	0	5	15	20
	Jelentésben nem szereplők	0	0	0	0	1	3	4
B	Jelentésben szereplők	0	0	0	0	6	13	19
	Jelentésben nem szereplők	0	0	0	0	4	0	4
<b>Összesen</b>	<b>Jelentésben szereplők</b>	<b>0</b>	<b>0</b>	<b>0</b>	<b>0</b>	<b>11</b>	<b>28</b>	<b>39</b>
	<b>Jelentésben nem szereplők</b>	<b>0</b>	<b>0</b>	<b>0</b>	<b>0</b>	<b>5</b>	<b>3</b>	<b>8</b>

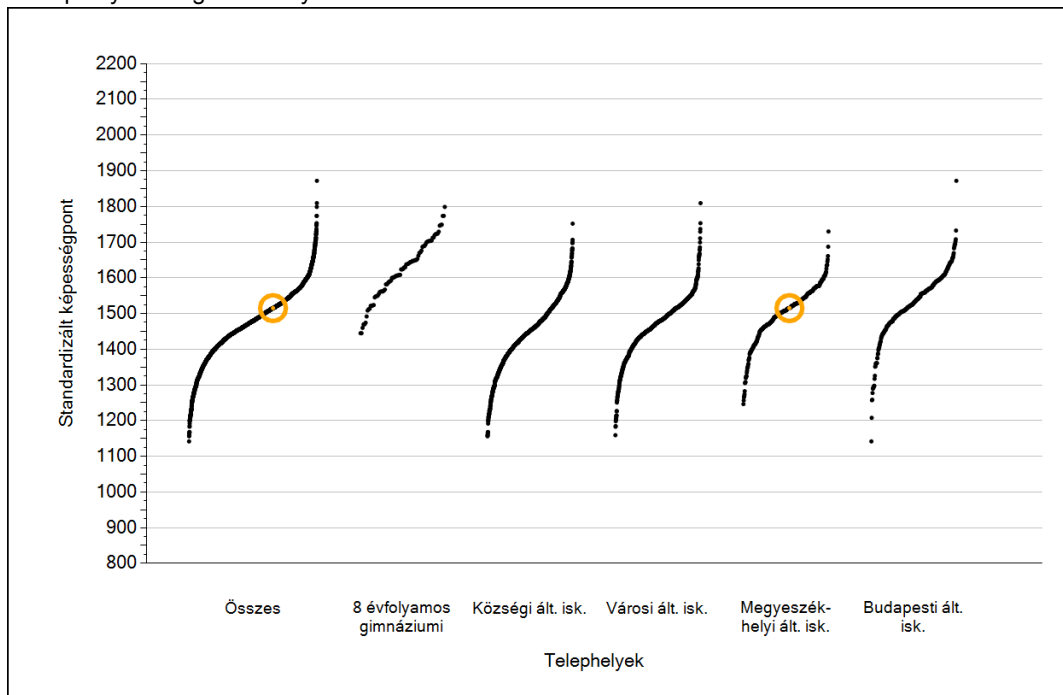


**Matematika**

1a

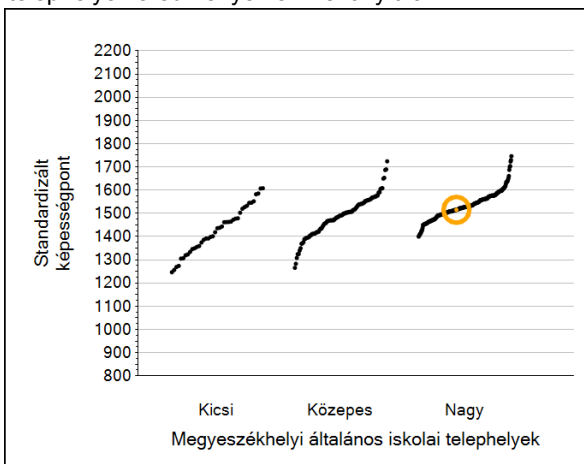
## Átlageredmények

A telephelyek átlageredményeinek összehasonlítása

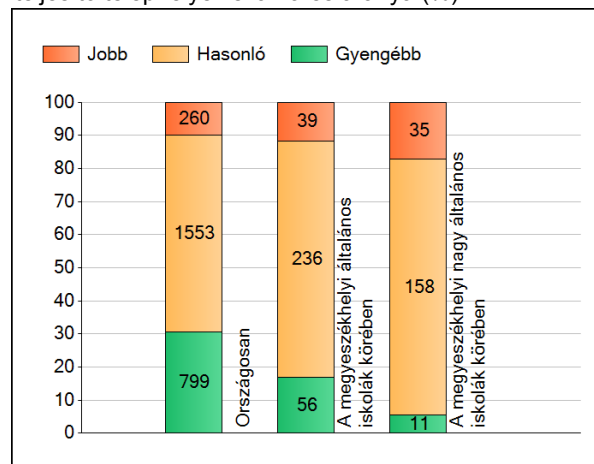


Matematika

Az Önök eredményei a megyeszékhelyi általános iskolai telephelyek eredményeihez viszonyítva



A szignifikánsan jobban, hasonlóan, illetve gyengébben teljesítő telephelyek száma és aránya (%)



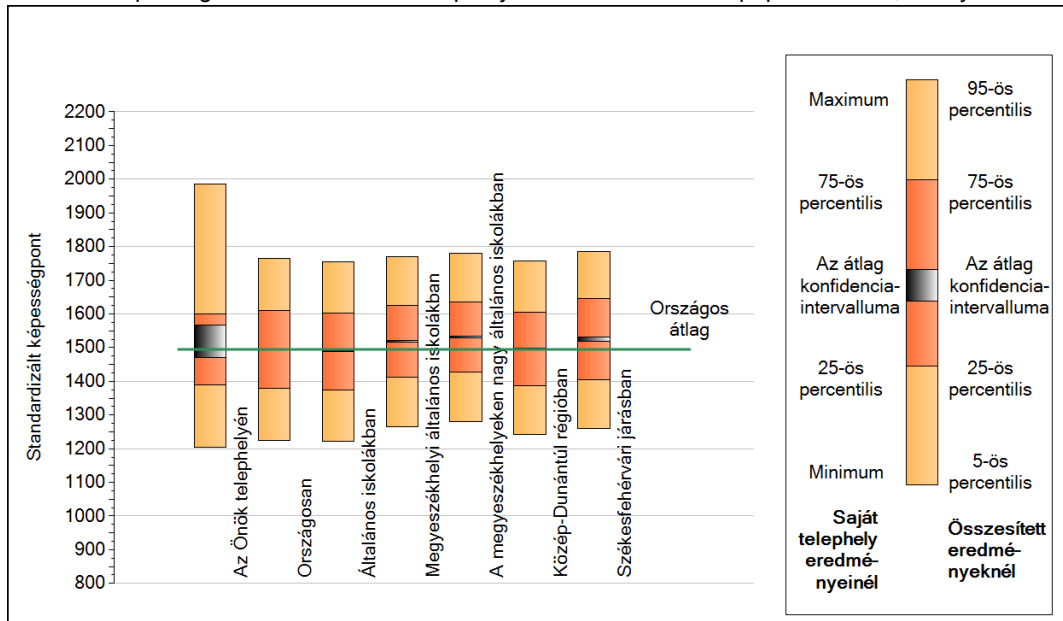
A tanulók átlageredménye és az átlag megbízhatósági tartománya (konfidencia-intervalluma)

<b>Az Önök telephelyén</b>	<b>1515 (1469;1566)</b>	
Országosan	1495 (1494;1496)	
8 évfolyamos gimnáziumokban	1633 (1629;1637)	
Ált. isk.	1489 (1488;1490)	
Községi ált. isk.	1450 (1448;1452)	
Városi ált. isk.	1476 (1475;1478)	M.székh. kis ált. isk.
Megyeszékhelyi ált. isk.	1519 (1517;1522)	M.székh. közepes ált. isk.
Budapesti ált. isk.	1541 (1539;1543)	M.székh. nagy ált. isk.
		1405 (1396;1417)
		1476 (1471;1482)
		1532 (1529;1534)

1b

## A képességeloszlás néhány jellemzője

A tanulók képességeloszlása az Önök telephelyén és azokban a részpopulációkban, amelyekbe Önök is tartoznak



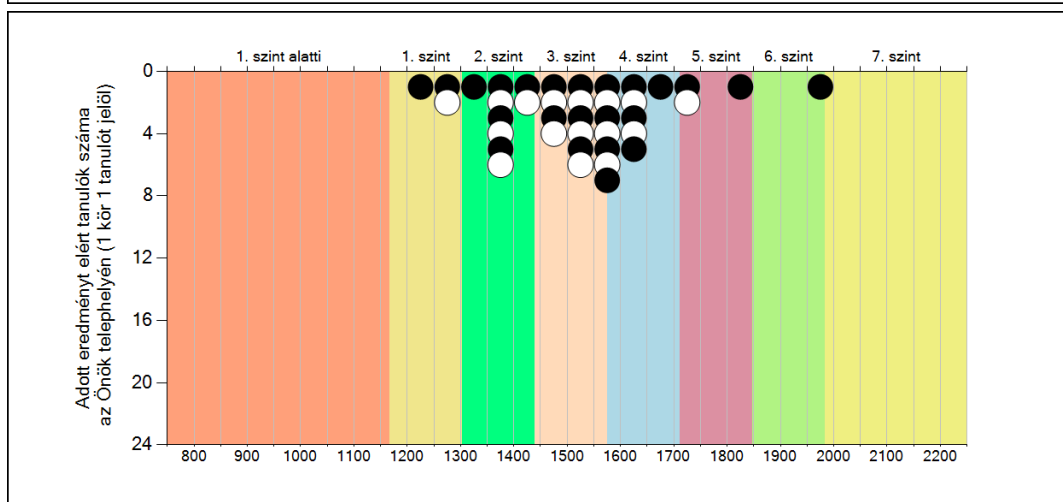
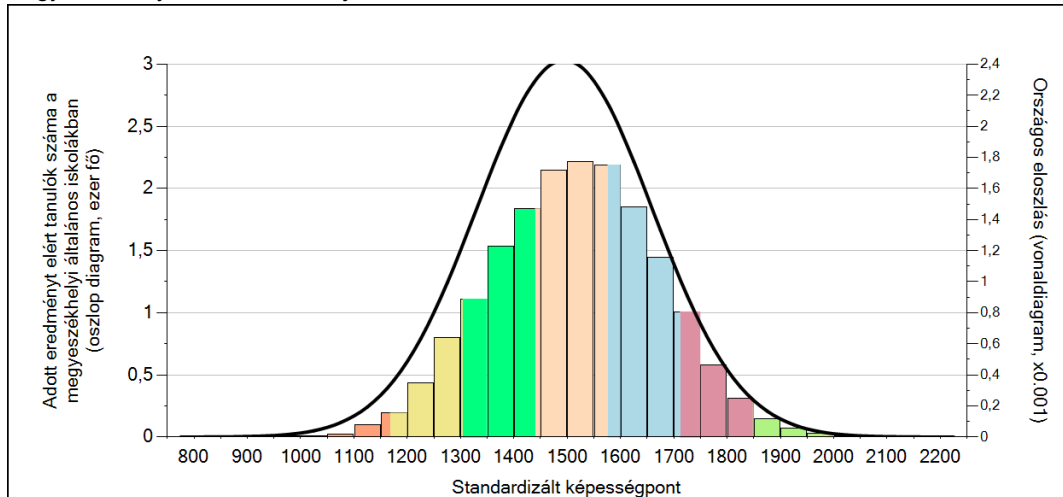
A tanulók képességeloszlása az egyes részpopulációkban

	Min. / 5-ös perc.	25-ös perc.	Átlag (konf. int.)	75-ös perc.	Max. / 95-ös perc.
<b>Az Önök telephelyén</b>	1203	1390	1515 (1469;1566)	1599	1985
Országosan	1224	1380	1495 (1494;1496)	1609	1765
Általános iskolákban	1222	1375	1489 (1488;1490)	1602	1755
Megyeszékhelyi általános iskolákban	1266	1413	1519 (1517;1522)	1626	1771
A megyeszékhelyeken nagy általános iskolákban	1279	1428	1532 (1529;1534)	1635	1779
Közép-Dunántúl régióban	1242	1386	1497 (1494;1499)	1604	1756
Székesfehérvári járásban	1259	1404	1526 (1518;1532)	1645	1784

1c

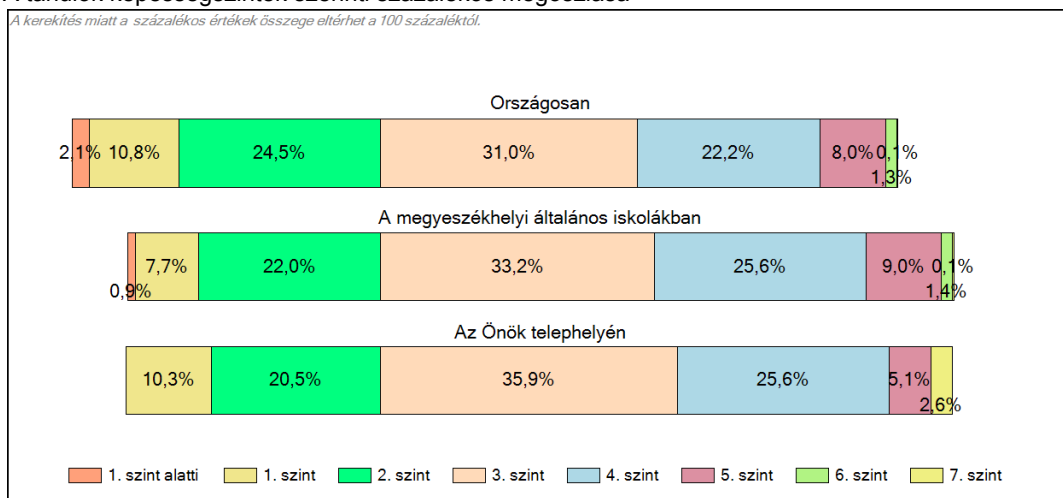
## Képességeloszlás

Az országos eloszlás, valamint a tanulók eredményei a megyeszékhelyi általános iskolákban és az Önök megyeszékhelyi általános iskolájában



## A tanulók képességszintek szerinti százalékos megoszlása

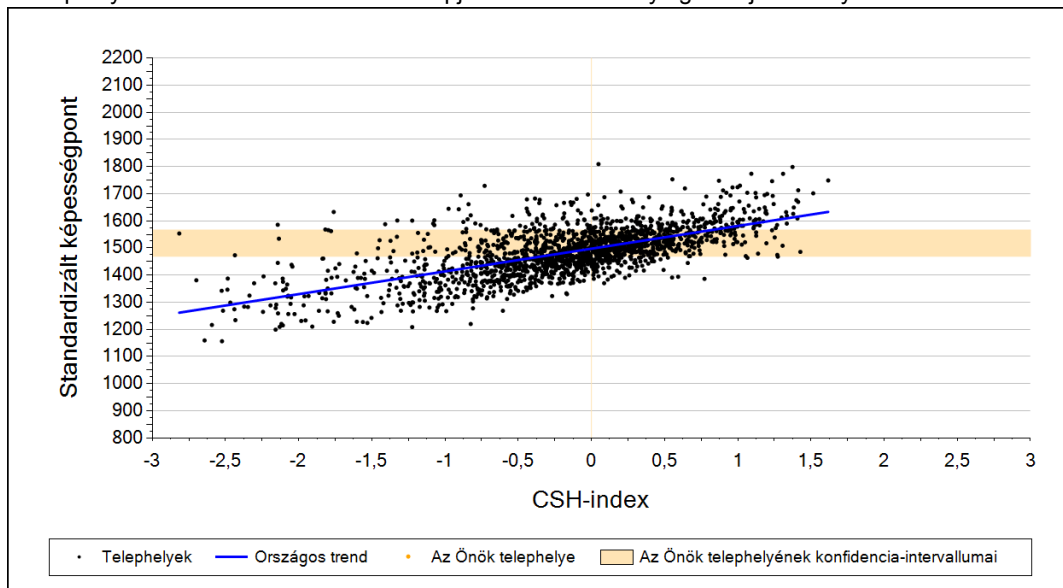
A kerékkísértés miatt a százalékos értékek összege eltérhet a 100 százaléktól.



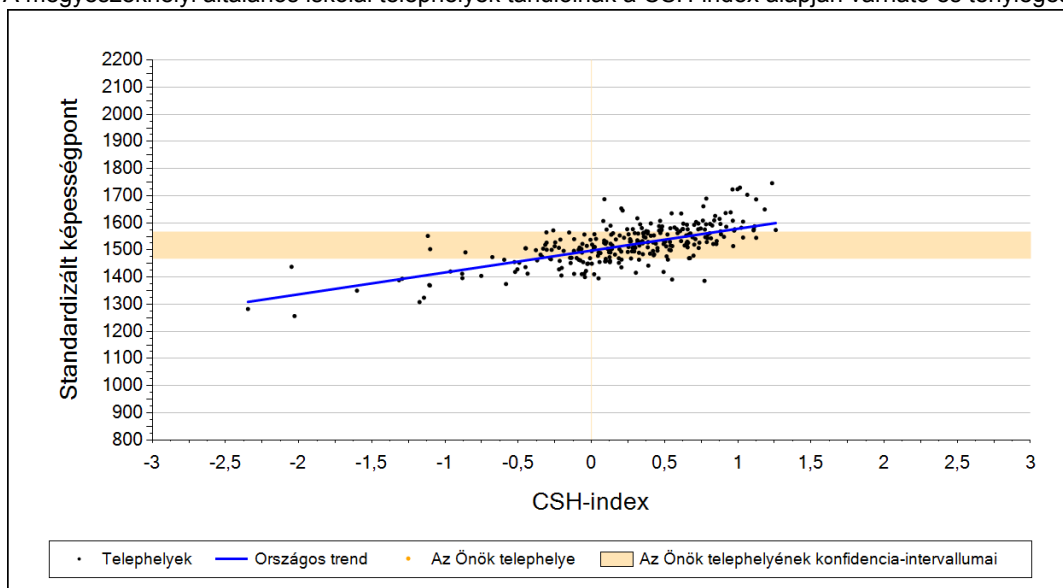
2a

## Átlageredmény a CSH-index tükrében\*

A telephelyek tanulóinak a CSH-index alapján várható és tényleges teljesítménye



A megyeszékhelyi általános iskolai telephelyek tanulóinak a CSH-index alapján várható és tényleges teljesítménye



Telephelyeik eredménye a regressziós becslés alapján várható eredmény tükrében

Telephelyük tényleges eredménye 1515 (1469;1566)

Várható eredmény az összes telephelyre illesztett regressziós egyenes alapján -

Várható eredmény a megyeszékhelyi általános iskolai telephelyekre illesztett regressziós egyenes alapján -

A telephely CSH-indexének számításához nem áll rendelkezésre elegendő adat. Legfeljebb kilenc tanulónak volt családháttér-indexe a telephelyen.

A CSH-index átlagértéke és az átlag megbízhatósági tartománya

**Az Önök telephelyén** -

Országosan 0,009 (0,000;0,010)

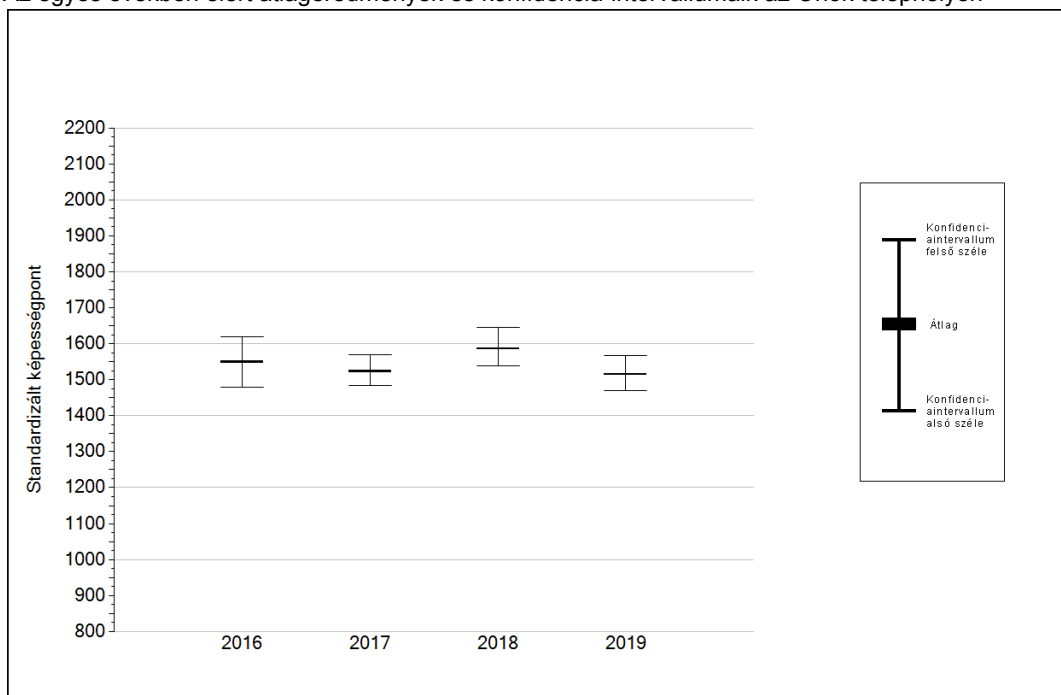
Megegyezékhelyi általános iskolákban 0,266 (0,260;0,280)

\* Csak azok a telephelyek szerepelnek az ábrákon, amelyeken legalább a diákok kétharmadára és legalább tíz tanulóra kiszámítható a CSH-index, és a CSH-indexszel rendelkező diákok átlaga belesik az összes diák képességátlagának konfidencia-intervallumába mindkét felmért terület esetében.

4a

## Az átlageredmény alakulása a 6. évfolyamon

Az egyes években elért átlageredmények és konfidencia-intervallumaik az Önök telephelyén



Év	Átlag (konf. int.)	A 2019. évi eredmény és a korábbi évek eredményei közötti különbség (konf.int.)
2019	1515 (1469;1566)	-
2018	1586 (1538;1646)	-71 (-145;1)
2017	1523 (1483;1569)	-8 (-84;68)
2016	1549 (1480;1620)	-34 (-128;65)

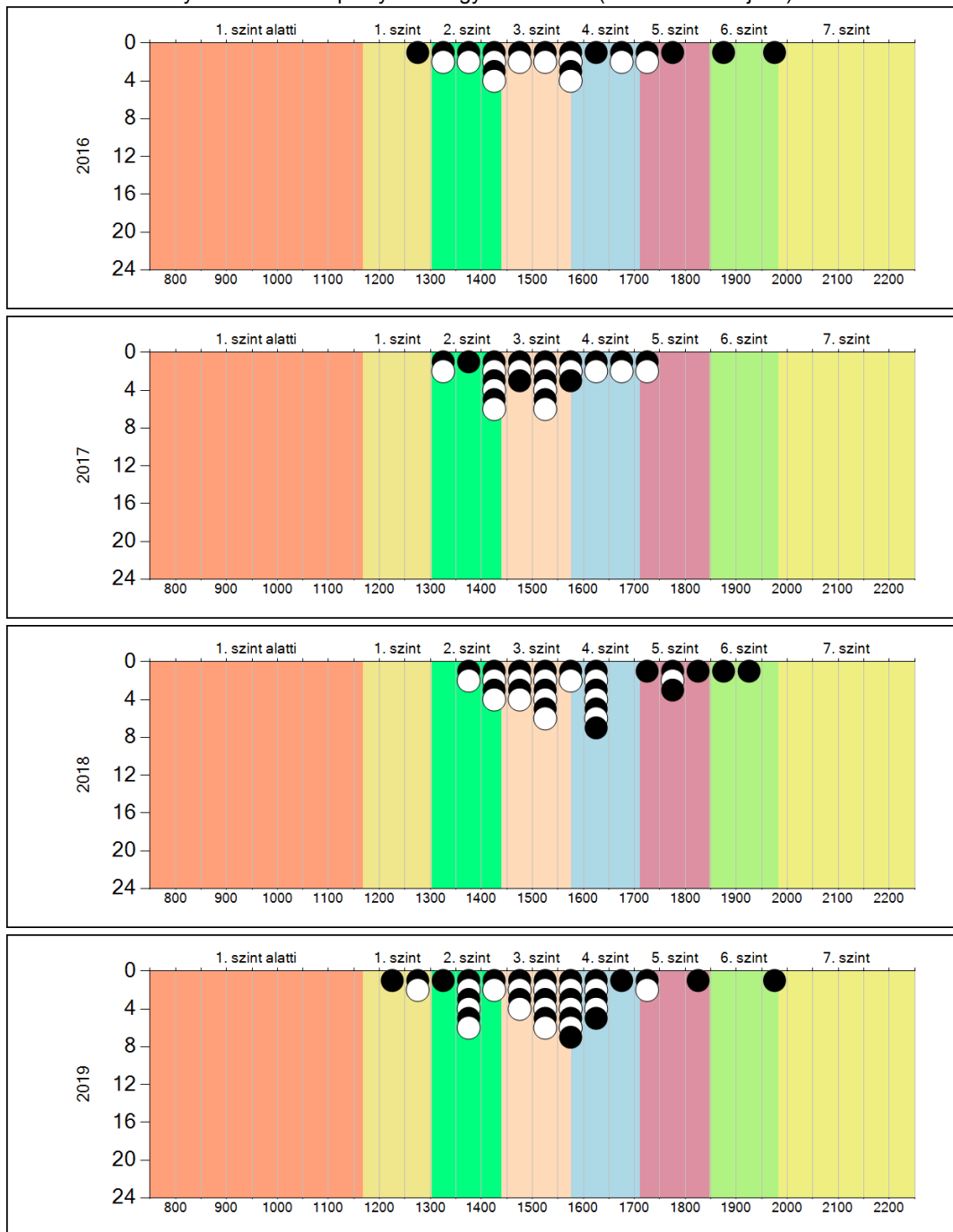
- A 2019. évi eredmény szignifikánsan magasabb
- Nincs szignifikáns változás a 2019. évi eredményekben
- A 2019. évi eredmény szignifikánsan alacsonyabb



4b

## A képességeloszlás alakulása a 6. évfolyamon

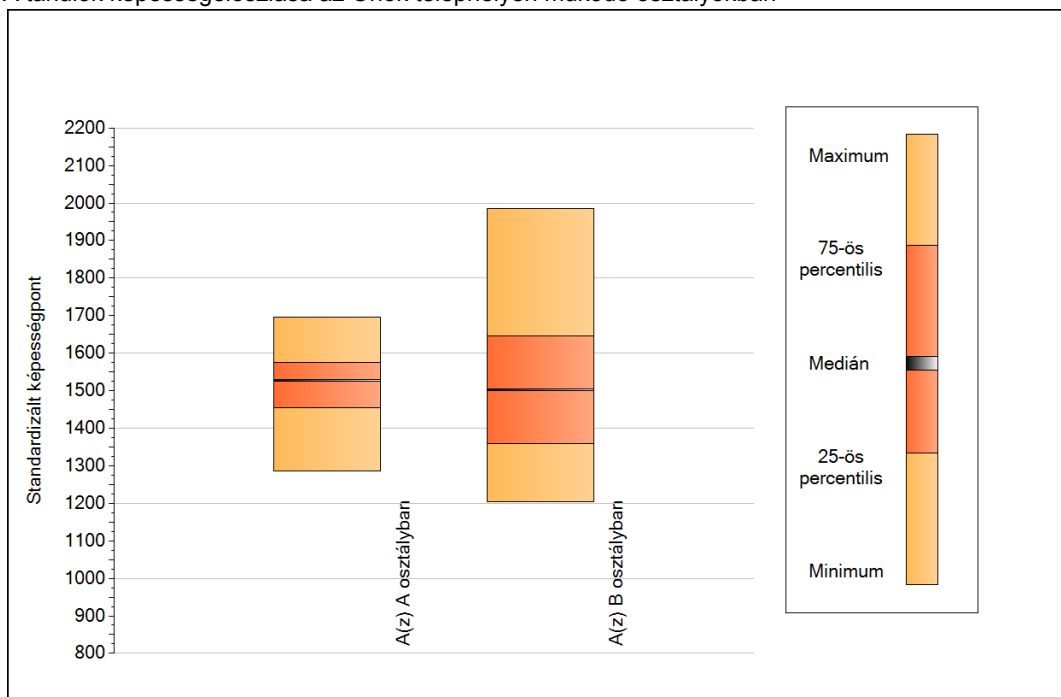
A tanulók eredményei az Önök telephelyén az egyes években (1 kör 1 tanulót jelöl)



5a

## A képességeloszlás néhány jellemzője osztályonként

A tanulók képességeloszlása az Önök telephelyén működő osztályokban



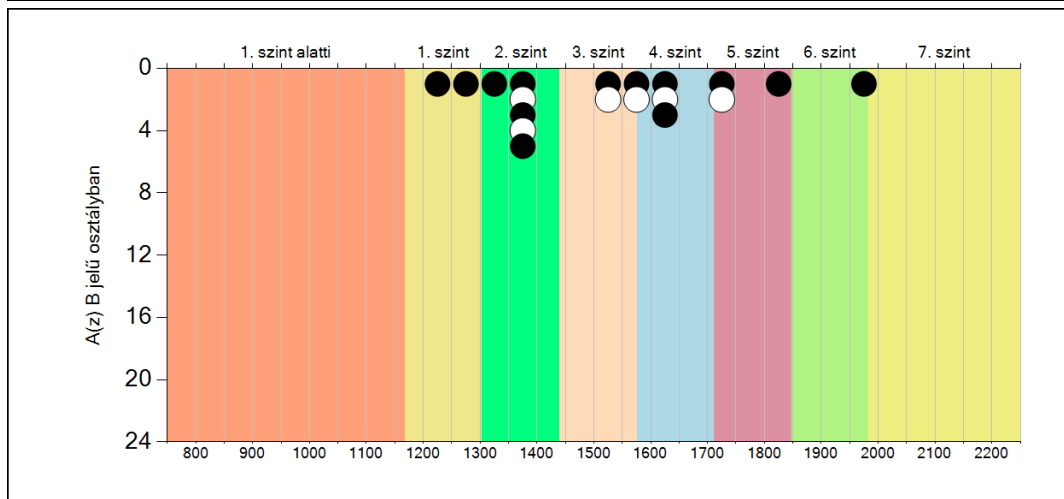
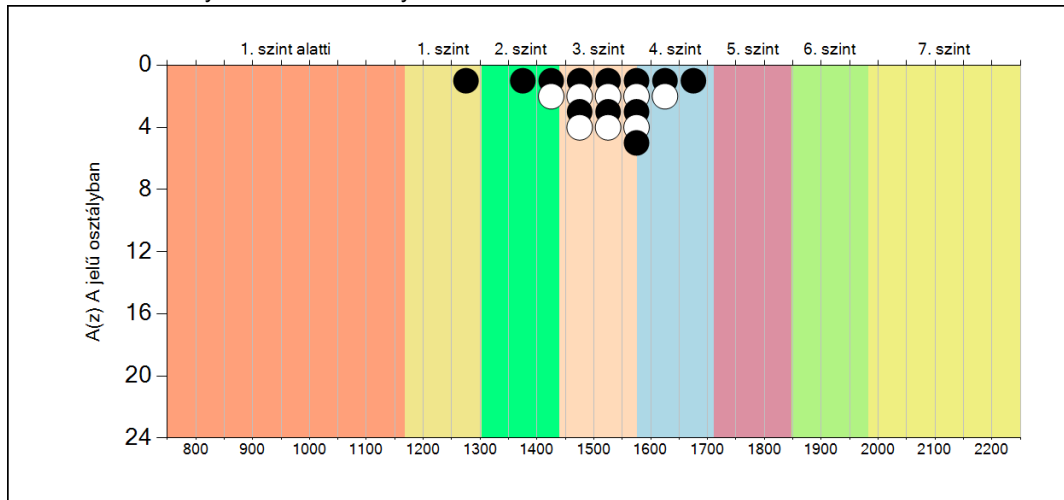
A tanulók képességeloszlása az Önök osztályaiban

	Minimum	25 percent.	Medián	75 percent.	Maximum
<b>A(z) A osztályban</b>	1286	1454	1527	1576	1695
<b>A(z) B osztályban</b>	1203	1360	1502	1647	1985

**5b**

**A képességeloszlás osztályonként**

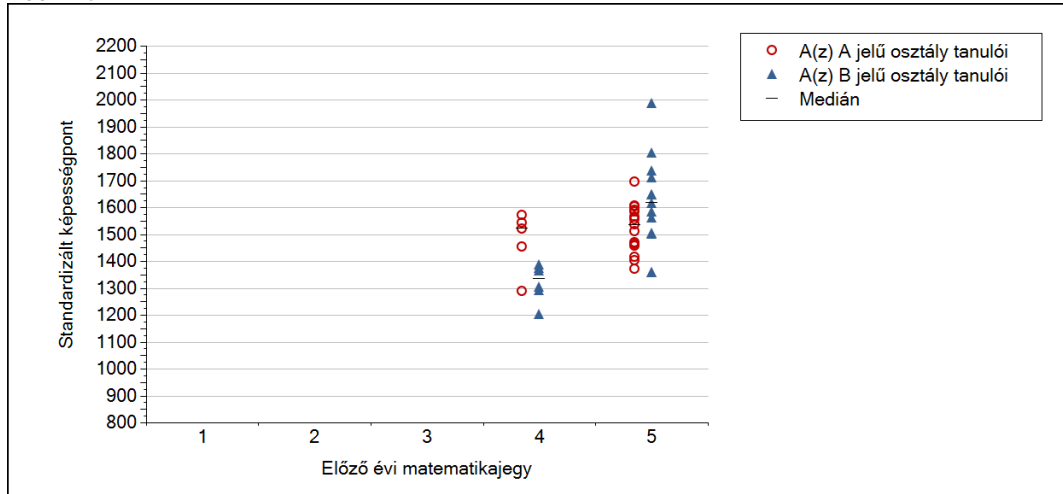
A tanulók eredményei az Önök osztályaiban



5c

## A képességeloszlás az előző év végi matematikajegy függvényében

A tanulók képességeloszlása az Önök telephelyén működő osztályokban az előző év végi matematikajegy függvényében



		Előző év végi matematikajegy	Minimum	Medián	Maximum
A(z) A jelű osztály	1		-	-	-
	2		-	-	-
	3		-	-	-
	4		1286	1519	1571
	5		1371	1535	1695
A(z) B jelű osztály	1		-	-	-
	2		-	-	-
	3		-	-	-
	4		1203	1332	1387
	5		1357	1615	1985

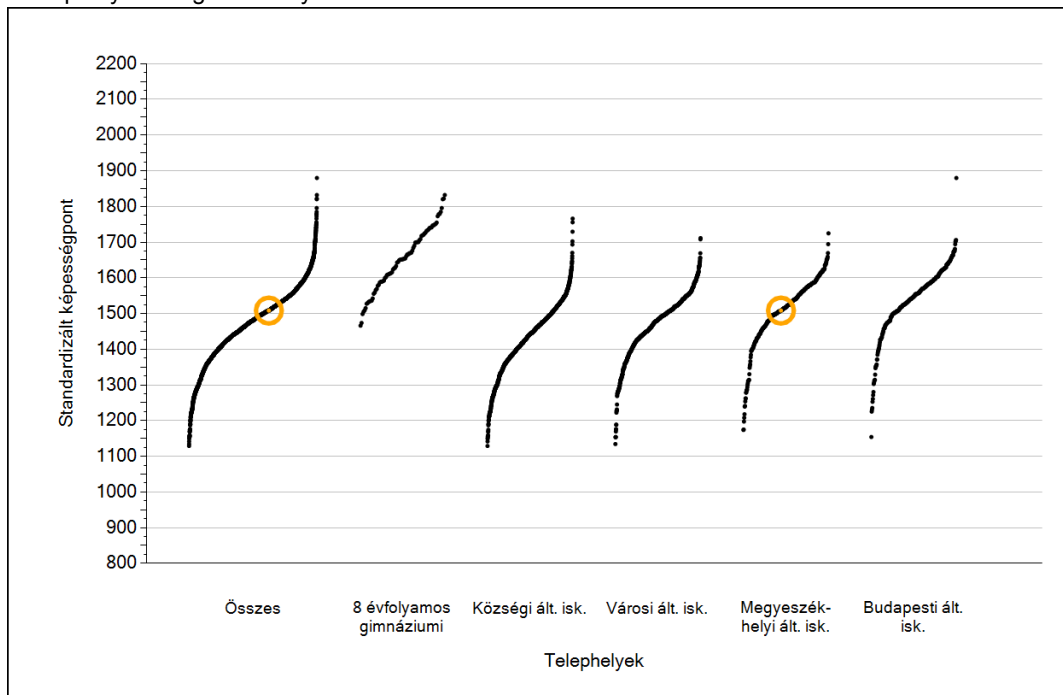


## Szövegértés

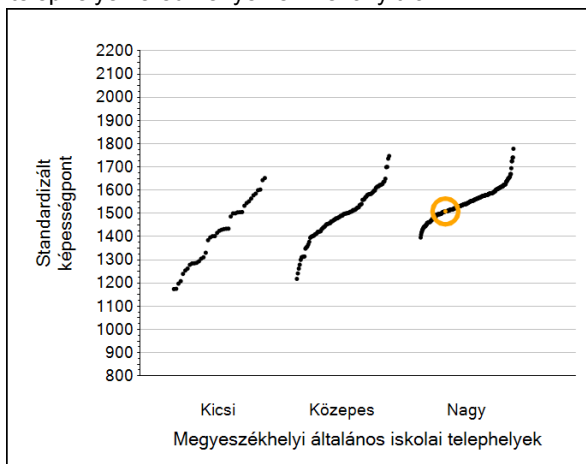
1a

## Átlageredmények

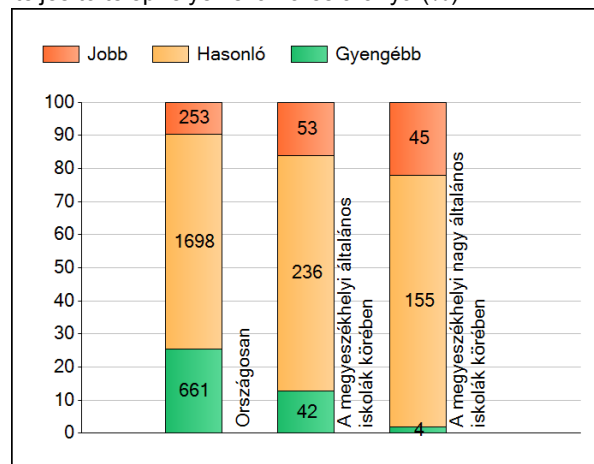
A telephelyek átlageredményeinek összehasonlítása



Az Önök eredményei a megyeszékhelyi általános iskolai telephelyek eredményeihez viszonyítva



A szignifikánsan jobban, hasonlóan, illetve gyengébben teljesítő telephelyek száma és aránya (%)



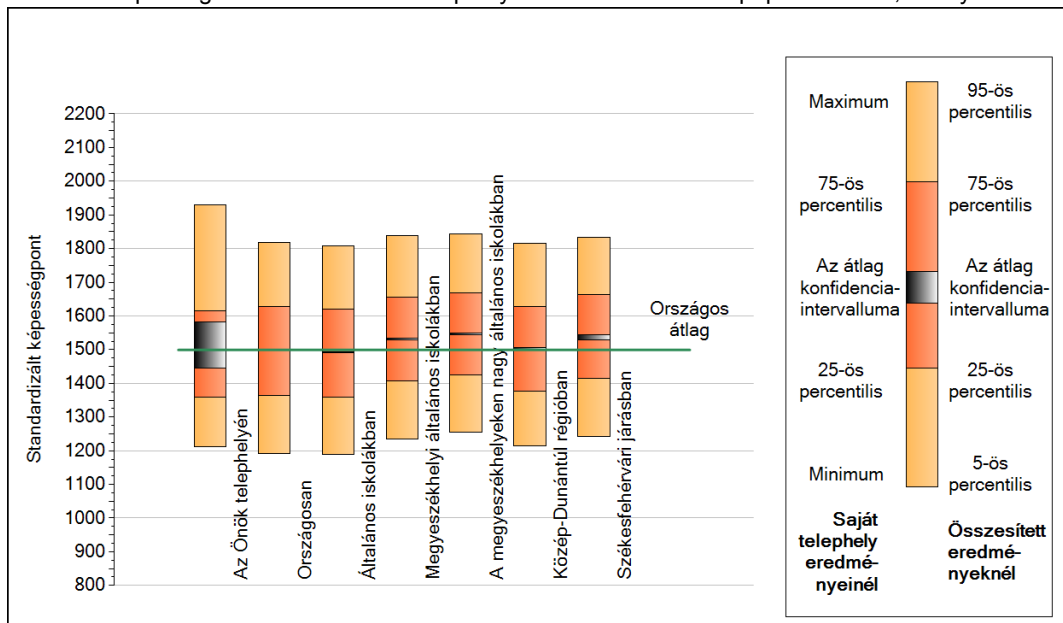
A tanulók átlageredménye és az átlag megbízhatósági tartománya (konfidencia-intervalluma)

<b>Az Önök telephelyén</b>	<b>1508 (1444;1581)</b>	
Országosan	1499 (1498;1500)	
8 évfolyamos gimnáziumokban	1665 (1661;1669)	
Ált. isk.	1492 (1491;1493)	
Községi ált. isk.	1439 (1437;1442)	
Városi ált. isk.	1481 (1480;1483)	M.székh. kis ált. isk.
Megyeszékhelyi ált. isk.	1532 (1529;1534)	M.székh. közepes ált. isk.
Budapesti ált. isk.	1553 (1549;1555)	M.székh. nagy ált. isk.
		1394 (1380;1408)
		1479 (1473;1486)
		1547 (1543;1549)

1b

## A képességeloszlás néhány jellemzője

A tanulók képességeloszlása az Önök telephelyén és azokban a részpopulációkban, amelyekbe Önök is tartoznak



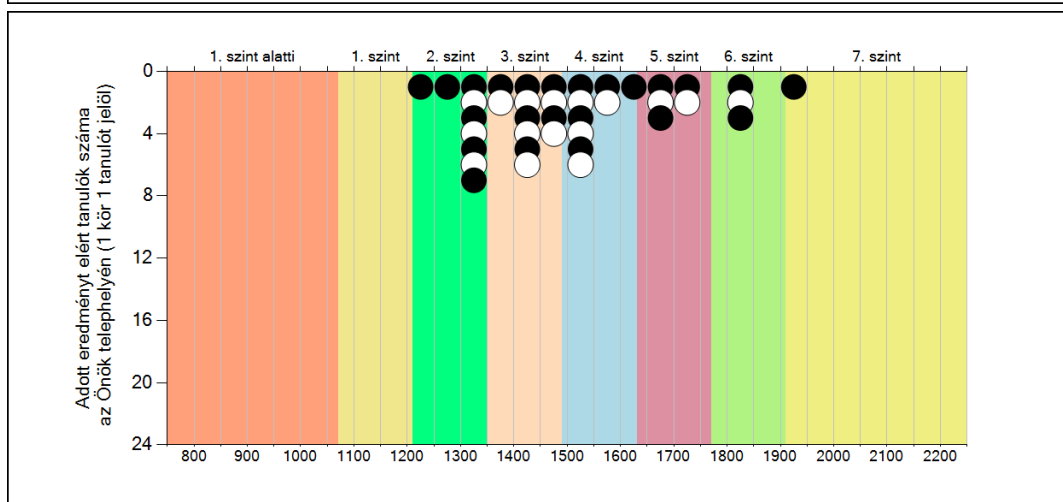
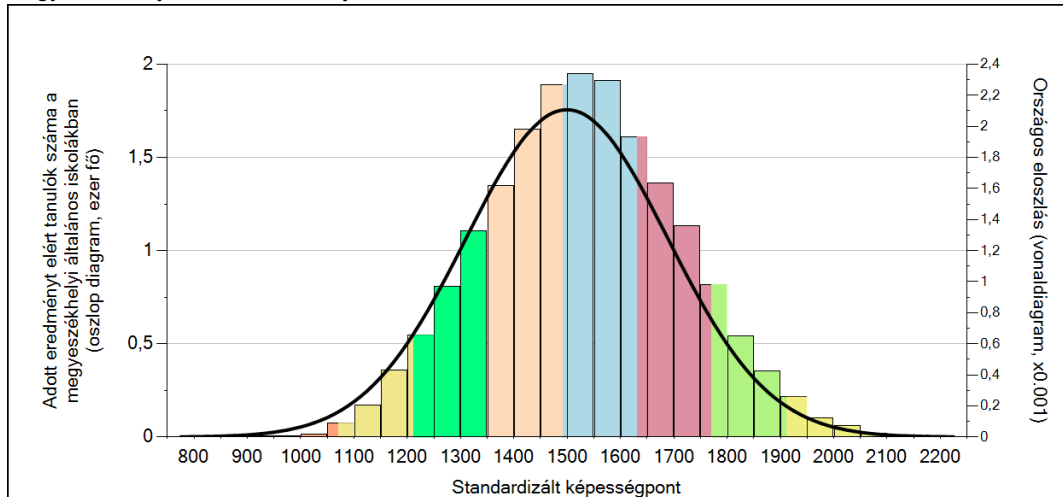
A tanulók képességeloszlása az egyes részpopulációkban

	Min. / 5-ös perc.	25-ös perc.	Átlag (konf. int.)	75-ös perc.	Max. / 95-ös perc.
<b>Az Önök telephelyén</b>	1213	1359	1508 (1444;1581)	1614	1929
Országosan	1193	1365	1499 (1498;1500)	1629	1818
Általános iskolákban	1190	1360	1492 (1491;1493)	1620	1807
Megyeszékhelyi általános iskolákban	1234	1406	1532 (1529;1534)	1656	1838
A megyeszékhelyeken nagy általános iskolákban	1255	1424	1547 (1543;1549)	1668	1845
Közép-Dunántúl régióban	1215	1377	1504 (1501;1507)	1627	1816
Székesfehérvári járásban	1243	1415	1538 (1528;1545)	1664	1833

1c

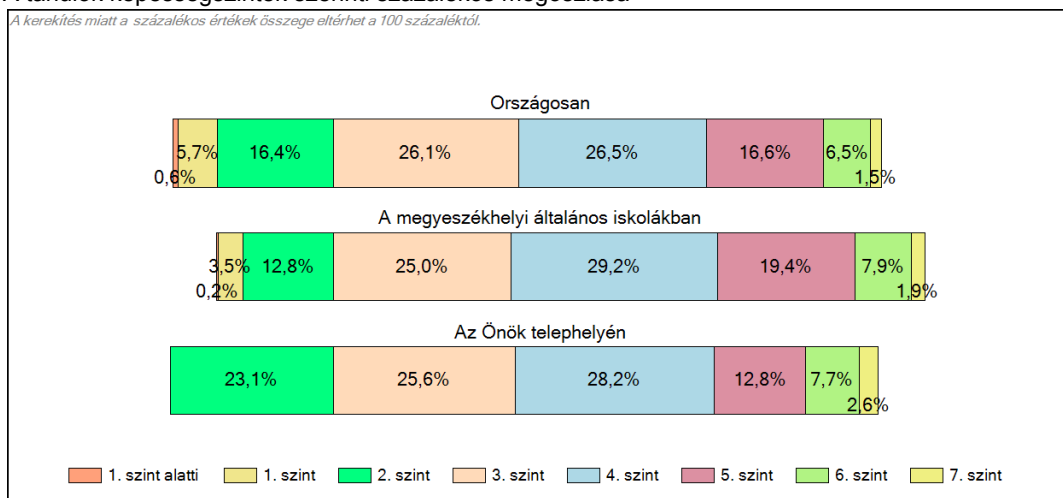
## Képességeloszlás

Az országos eloszlás, valamint a tanulók eredményei a megyeszékhelyi általános iskolákban és az Önök megyeszékhelyi általános iskolájában



## A tanulók képességszintek szerinti százalékos megoszlása

A keréktés miatt a százalékos értékek összege eltérhet a 100 százaléktól.

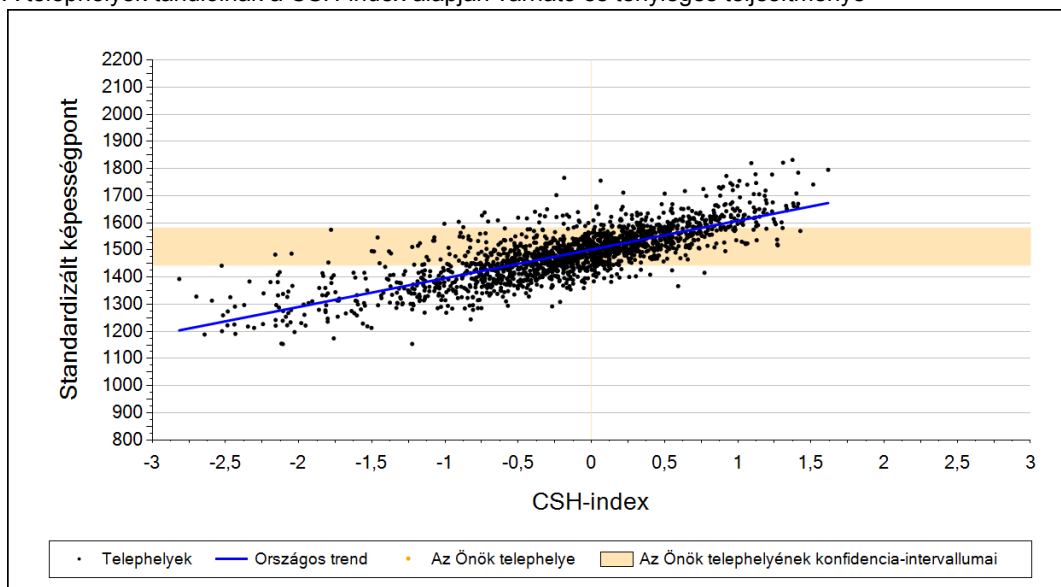




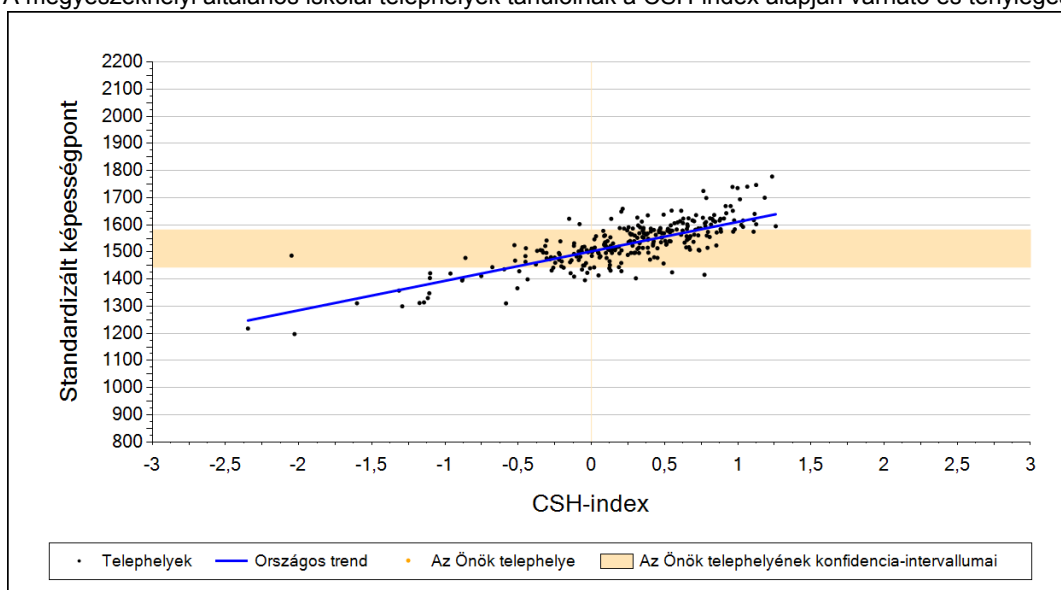
2a

## Átlageredmény a CSH-index tükrében\*

A telephelyek tanulóinak a CSH-index alapján várható és tényleges teljesítménye



A megyeszékhelyi általános iskolai telephelyek tanulóinak a CSH-index alapján várható és tényleges teljesítménye



Telephelyeik eredménye a regressziós becslés alapján várható eredmény tükrében

Telephelyük tényleges eredménye 1508 (1444;1581)

Várható eredmény az összes telephelyre illesztett regressziós egyenes alapján -

Várható eredmény a megyeszékhelyi általános iskolai telephelyekre illesztett regressziós egyenes alapján -

A telephely CSH-indexének számításához nem áll rendelkezésre elegendő adat. Legfeljebb kilenc tanulónak volt családháttér-indexe a telephelyen.

A CSH-index átlagértéke és az átlag megbízhatósági tartománya

**Az Önök telephelyén** -

Országosan 0,009 (0,000;0,010)

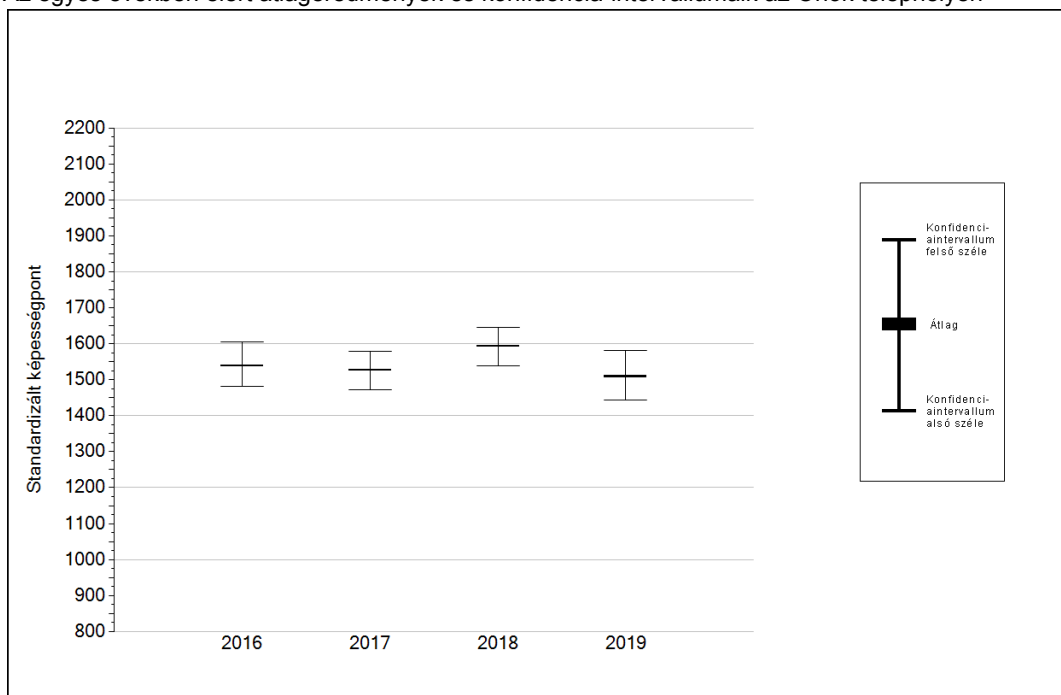
Megegyezékhelyi általános iskolákban 0,266 (0,260;0,280)




\* Csak azok a telephelyek szerepelnek az ábrákon, amelyeken legalább a diákok kétharmadára és legalább tíz tanulóra kiszámítható a CSH-index, és a CSH-indexszel rendelkező diákok átlaga belesik az összes diák képességátlagának konfidencia-intervallumába mindkét felmért terület esetében.




4a

## Az átlageredmény alakulása a 6. évfolyamon

Az egyes években elért átlageredmények és konfidencia-intervallumaik az Önök telephelyén



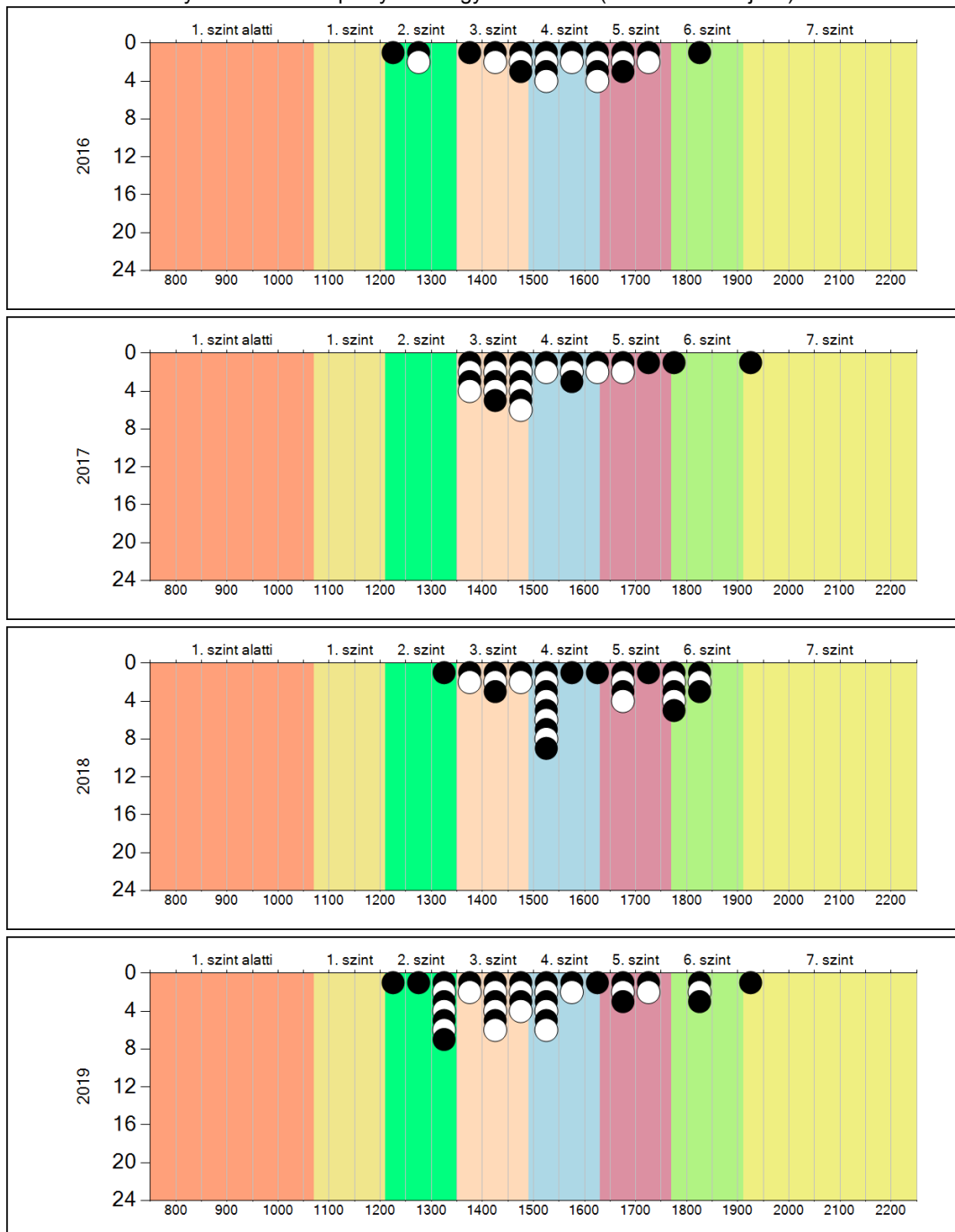
Év	Átlag (konf. int.)	A 2019. évi eredmény és a korábbi évek eredményei közötti különbség (konf.int.)
2019	1508 (1444;1581)	-
2018	1594 (1539;1647) 	-85 (-181;0)
2017	1527 (1472;1578) 	-18 (-104;78)
2016	1538 (1481;1604) 	-30 (-132;71)

-  A 2019. évi eredmény szignifikánsan magasabb
-  Nincs szignifikáns változás a 2019. évi eredményekben
-  A 2019. évi eredmény szignifikánsan alacsonyabb

4b

## A képességeloszlás alakulása a 6. évfolyamon

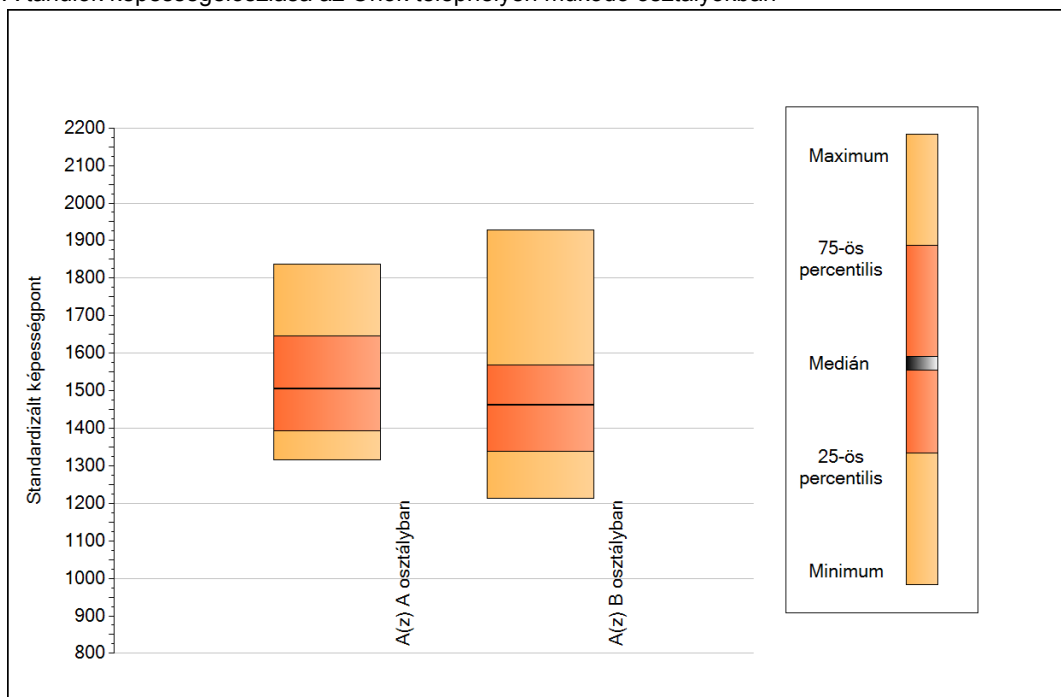
A tanulók eredményei az Önök telephelyén az egyes években (1 kör 1 tanulót jelöl)



5a

## A képességeloszlás néhány jellemzője osztályonként

A tanulók képességeloszlása az Önök telephelyén működő osztályokban



A tanulók képességeloszlása az Önök osztályaiban

	Minimum	25 percent.	Medián	75 percent.	Maximum
<b>A(z) A osztályban</b>	1315	1393	1506	1645	1838
<b>A(z) B osztályban</b>	1213	1338	1463	1569	1929

5b

## A képességeloszlás osztályonként

A tanulók eredményei az Önök osztályaiban

