

**Országos
kompetenciamérés
2018**



FIT-jelentés

Telephelyi jelentés

10. évfolyam :: 4 évfolyamos gimnázium

Comenius Angol-Magyar Két Tanítási Nyelvű Gimnázium, Általános Iskola, Óvoda és Szakgimnázium

8000 Székesfehérvár, Koppány utca 2/a.

OM azonosító: 030066

Telephely kódja: 003



EMBERI ERŐFORRÁSOK
MINISZTERIUMA

 **KTATÁSI HIVATAL**



Köznevelési Mérés
Értékelési Osztály

FIGYELEM! Kérjük, tartsa szem előtt, hogy a 2016/2017. tanévtől a képzési formák elnevezései megváltoztak. A jelentésben a hatályos köznevelési törvényben felsorolt képzési formák megnevezései szerepelnek: a korábbi szakközépiskola szakközgimnáziumként, a korábbi szakiskola szakközgimnáziumként, a korábbi speciális szakiskola szakiskolaként került feltüntetésre.

Létszám adatok

A telephely létszámadatai a 4 évfolyamos gimnáziumi képzéstípusban a 10. évfolyamon

| Osztály neve | Tanulók száma | | | | | | |
|-----------------|---------------|-------------|-------------------|--------------|-------------|-----------------------------|-------------------------|
| | Összesen | SNI tanulók | Mentesült tanulók | BTMN tanulók | HHH tanulók | Jelentésre jogosult tanulók | A jelentésben szereplők |
| 10/A | 21 | 2 | 0 | 0 | 0 | 19 | 16 |
| 9/volt Kny | 11 | 0 | 0 | 0 | 0 | 11 | 10 |
| Összesen | 32 | 2 | 0 | 0 | 0 | 30 | 26 |

A korábbi mérésekben eredménnyel rendelkezőkre vonatkozó létszám adatok

| Osztály neve | Tanulók száma | |
|-----------------|---|--|
| | Ebben a jelentésben szereplők (előző táblázat utolsó oszlopa) | Ebből a 2016-os mérésben eredménnyel rendelkezők |
| 10/A | 16 | 8 |
| 9/volt Kny | 10 | 9 |
| Összesen | 26 | 17 |

A telephely tanulójának legfeljebb kétharmada rendelkezik 2016-os eredménnyel, ezért a telephely tanulójának átlagos előzetes eredménye nem becsülhető megbízhatóan.

A Tanulói háttérkérdőívre és a családháttér-indexre vonatkozó létszám adatok

| Osztály neve | Tanulók száma | | |
|-----------------|-----------------------|------------------------------|----------------|
| | Jelentésre jogosultak | Tanulói kérdőívet kitöltötte | Van CSH-indexe |
| 10/A | 19 | 0 | 0 |
| 9/volt Kny | 11 | 0 | 0 |
| Összesen | 30 | 0 | 0 |

A telephely CSH-indexének számításához nem áll rendelkezésre elegendő adat. Legfeljebb kilenc tanulójának volt családháttér-indexe a telephelyen.

A sajátos nevelési igényű vagy problémákkal küzdő tanulók adatai

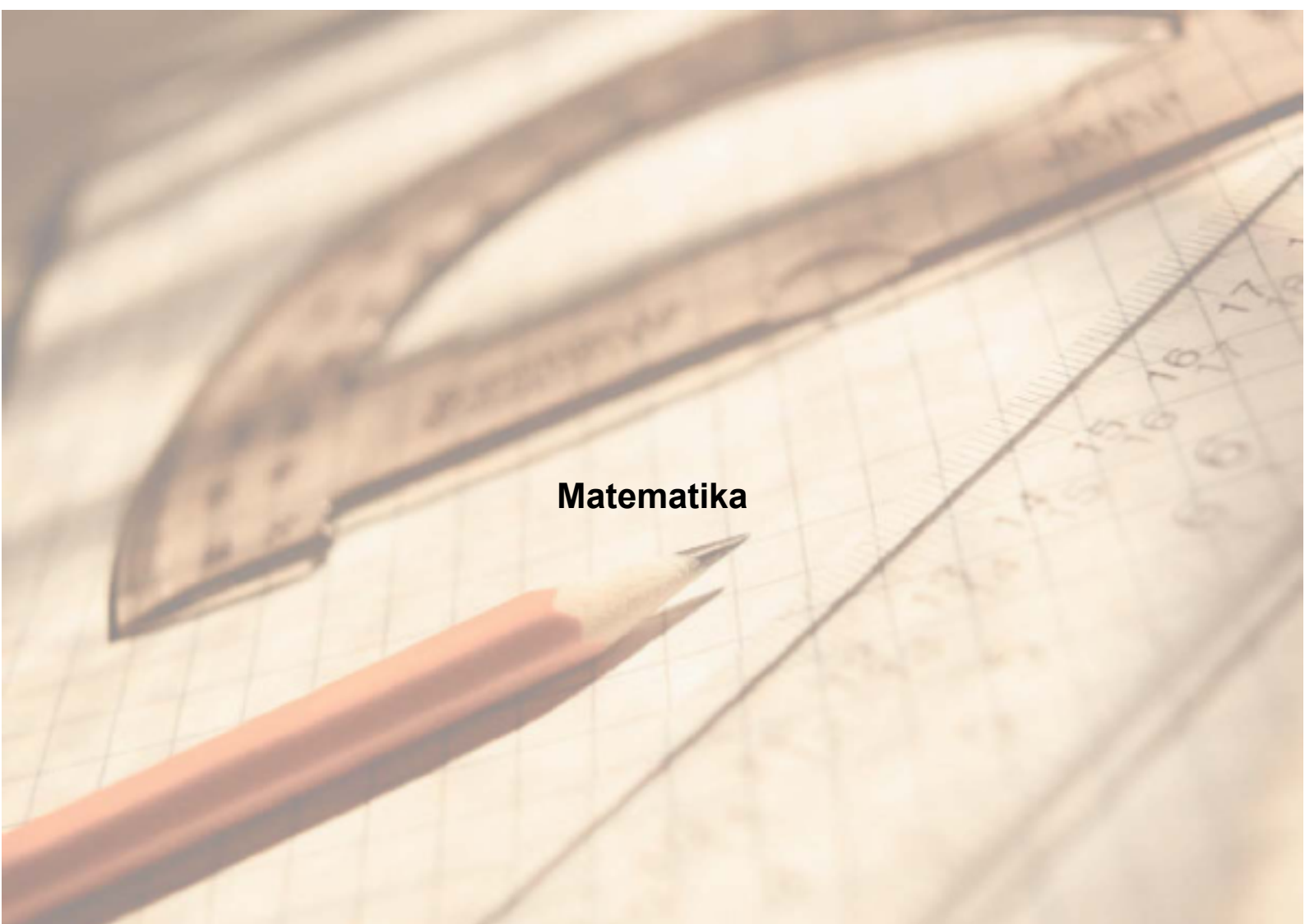
| Sajátos nevelési igény típusa | Tanulók száma | |
|--|------------------|-----------------------------------|
| | SNI/BTMN tanulók | Mentesültek a teszt megírása alól |
| Testi, érzékszervi vagy beszéd fogyatékos tanulók | 0 | 0 |
| Enyhe, közép súlyos vagy súlyos értelmi fogyatékos vagy autista tanulók | 0 | 0 |
| A megismerő funkciók vagy a viselkedés fejlődésének (organikus okra visszavezethető vagy vissza nem vezethető) tartós és súlyos rendellenességével küzdő tanulók | 2 | 0 |
| Beilleszkedési, tanulási vagy magatartási nehézségekkel küzdő tanulók | 0 | 0 |
| Összesen | 2 | 0 |

A mentesülő tanulók adatai

| A mentesség oka | Tanulók száma |
|---|---------------|
| SNI tanuló | 0 |
| Ideiglenes sérülés miatt mentesített tanuló | 0 |
| Nyelvi szempontból mentesíthető tanuló | 0 |
| Összesen | 0 |

A telephely jelentésre jogosult tanulóinak előző év végi matematikajegye

| Osztály | Szerepel-e a jelentésben? | Előző év végi matematikajegy | | | | | | Összesen |
|-----------------|----------------------------------|------------------------------|----------|----------|----------|-----------|-----------|-----------|
| | | - | 1 | 2 | 3 | 4 | 5 | |
| 10/A | Jelentésben szereplők | 0 | 0 | 0 | 2 | 7 | 7 | 16 |
| | Jelentésben nem szereplők | 0 | 0 | 0 | 1 | 1 | 1 | 3 |
| 9/volt Kny | Jelentésben szereplők | 0 | 0 | 0 | 1 | 3 | 6 | 10 |
| | Jelentésben nem szereplők | 0 | 0 | 0 | 1 | 0 | 0 | 1 |
| Összesen | Jelentésben szereplők | 0 | 0 | 0 | 3 | 10 | 13 | 26 |
| | Jelentésben nem szereplők | 0 | 0 | 0 | 2 | 1 | 1 | 4 |

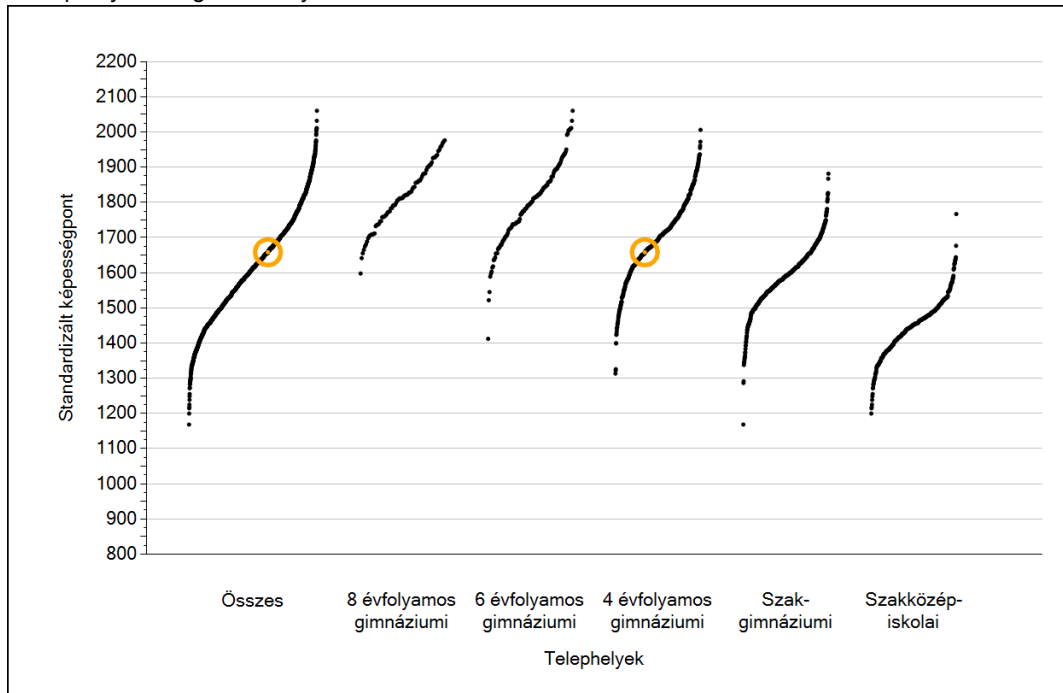


Matematika

1a

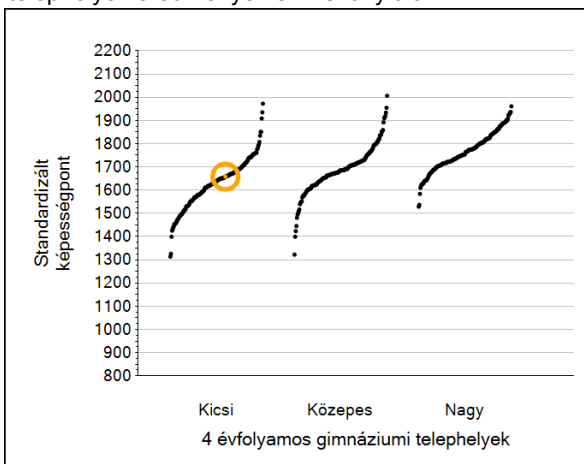
Átlageredmények

A telephelyek átlageredményeinek összehasonlítása

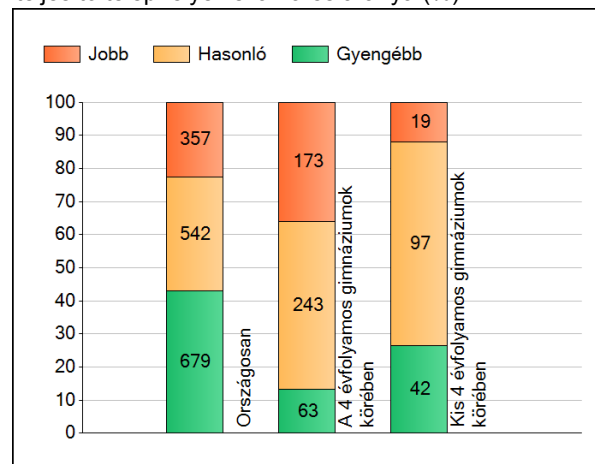


Matematika

Az Önök eredményei a 4 évfolyamos gimnáziumi telephelyek eredményehez viszonyítva



A szignifikánsan jobban, hasonlóan, illetve gyengébben teljesítő telephelyek száma és aránya (%)



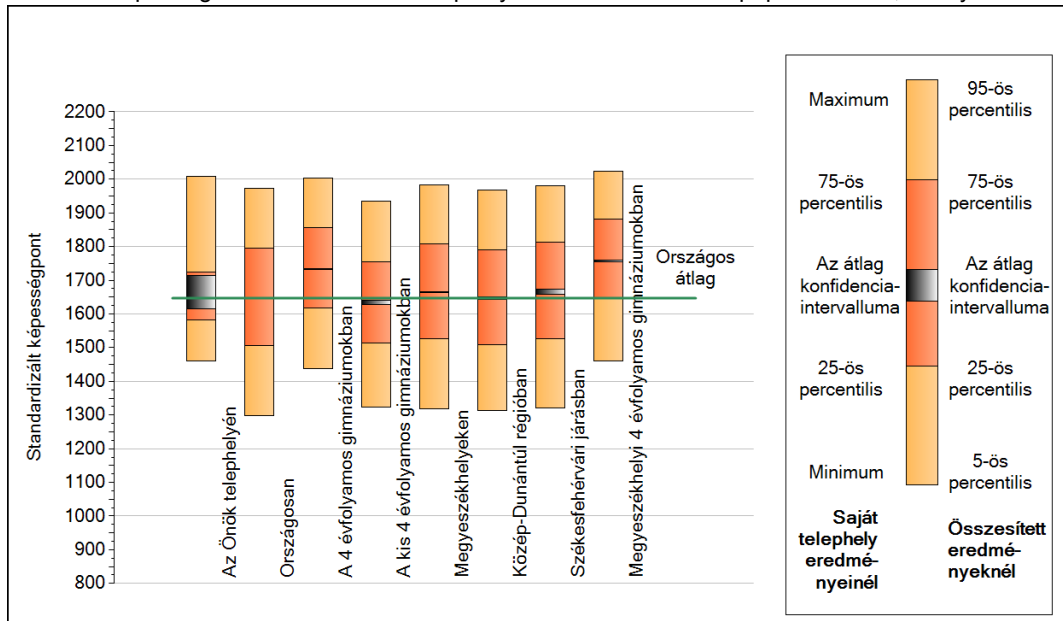
A tanulók átlageredménye és az átlag megbízhatósági tartománya (konfidencia-intervalluma)

| | | |
|-----------------------------|-------------------------|----------------------|
| Az Önök telephelyén | 1658 (1616;1715) | |
| Országosan | 1647 (1646;1648) | |
| 8 évfolyamos gimnáziumokban | 1831 (1827;1837) | |
| 6 évfolyamos gimnáziumokban | 1820 (1816;1825) | |
| 4 évfolyamos gimnáziumokban | 1733 (1731;1735) | Kis 4 évf. gimn. |
| Szakgimnáziumokban | 1620 (1618;1621) | Közepes 4 évf. gimn. |
| Szakközépiskolákban | 1445 (1442;1447) | Nagy 4 évf. gimn. |
| | | 1633 (1628;1640) |
| | | 1690 (1686;1692) |
| | | 1772 (1770;1774) |

1b

A képességeloszlás néhány jellemzője

A tanulók képességeloszlása az Önök telephelyén és azokban a részpopulációkban, amelyekbe Önök is tartoznak



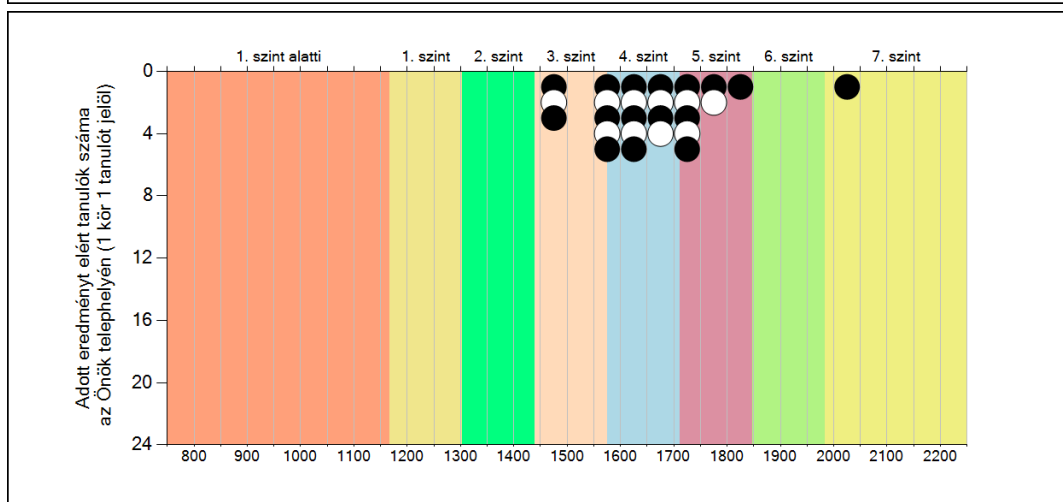
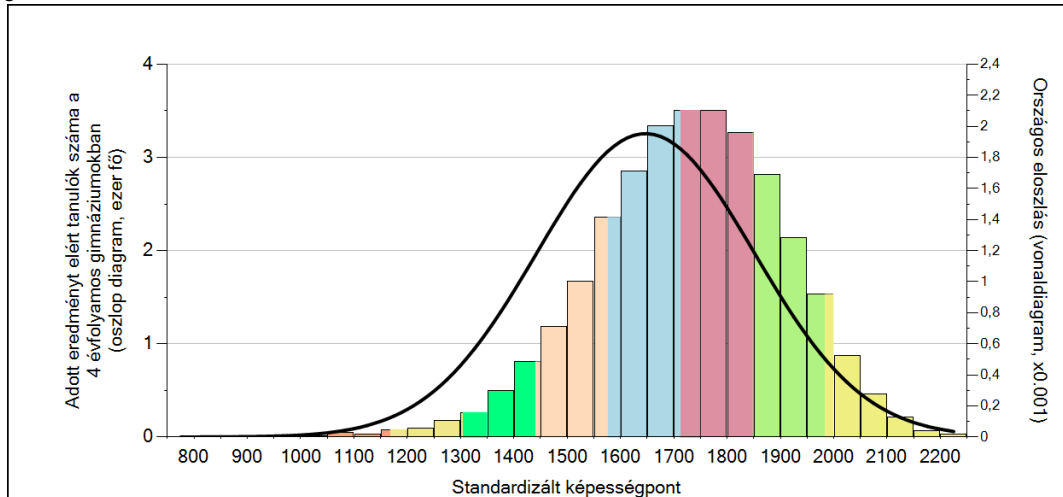
A tanulók képességeloszlása az egyes részpopulációkban

| | Min. / 5-ös perc. | 25-ös perc. | Átlag (konf. int.) | 75-ös perc. | Max. / 95-ös perc. |
|--|-------------------|-------------|--------------------|-------------|--------------------|
| Az Önök telephelyén | 1460 | 1581 | 1658 (1616;1715) | 1725 | 2007 |
| Országosan | 1298 | 1507 | 1647 (1646;1648) | 1794 | 1974 |
| A 4 évfolyamos gimnáziumokban | 1437 | 1619 | 1733 (1731;1735) | 1856 | 2005 |
| A kis 4 évfolyamos gimnáziumokban | 1324 | 1515 | 1633 (1628;1640) | 1756 | 1934 |
| Megyeszékhelyeken | 1319 | 1526 | 1664 (1662;1665) | 1808 | 1983 |
| Közép-Dunántúl régióban | 1313 | 1509 | 1647 (1643;1650) | 1790 | 1968 |
| Székesfehérvári járásban | 1321 | 1527 | 1665 (1658;1673) | 1813 | 1980 |
| Megyeszékhelyi 4 évfolyamos gimnáziumokban | 1461 | 1647 | 1758 (1756;1761) | 1881 | 2024 |

1c

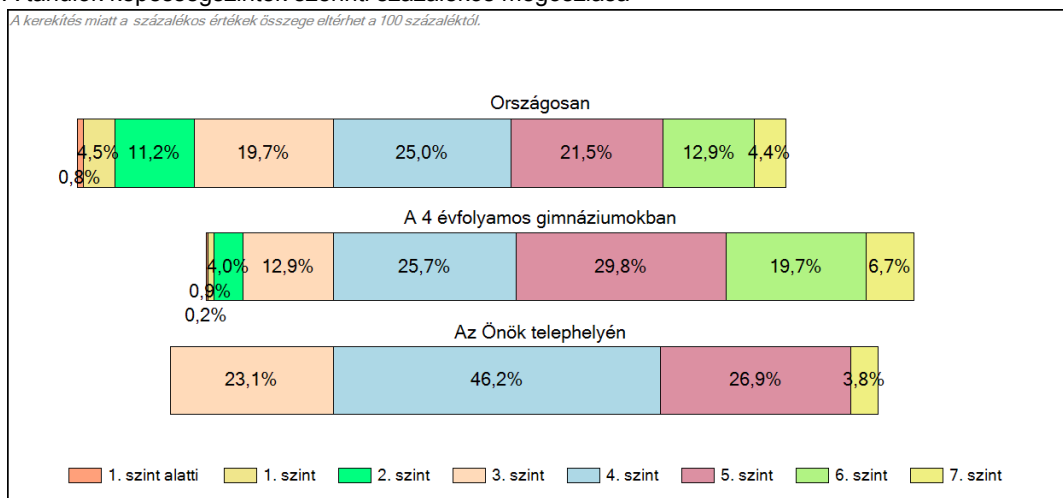
Képességeloszlás

Az országos eloszlás, valamint a tanulók eredményei a 4 évfolyamos gimnáziumokban és az Önök 4 évfolyamos gimnáziumában



A tanulók képességszintek szerinti százalékos megoszlása

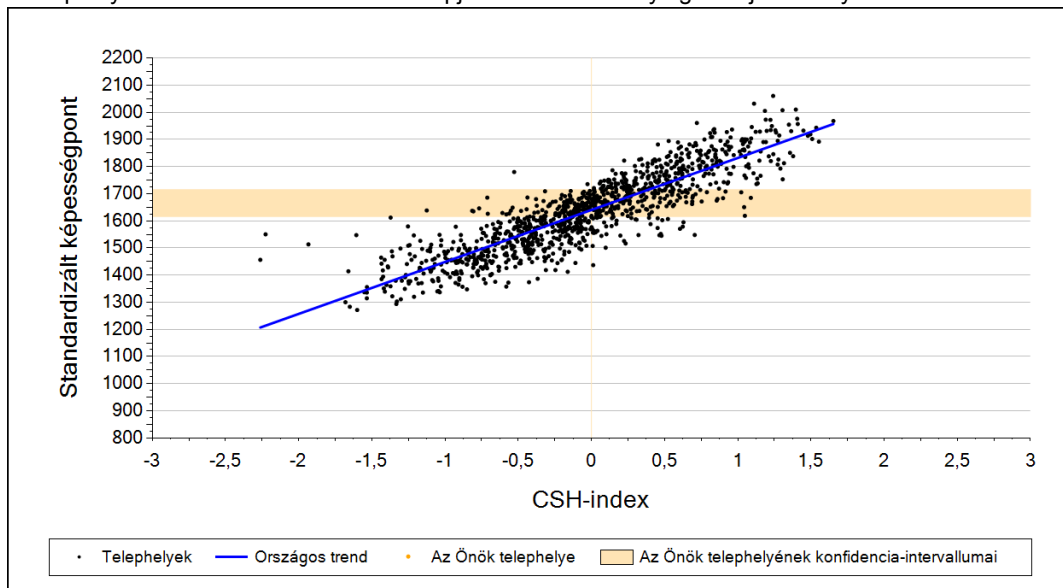
A kerékítés miatt a százalékos értékek összege eltérhet a 100 százaléktól.



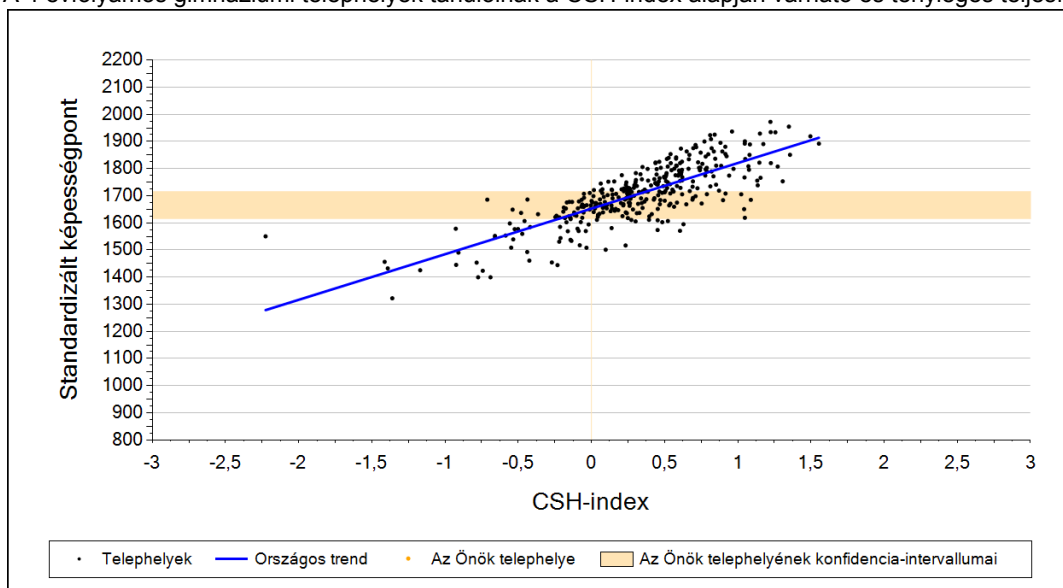
2a

Átlageredmény a CSH-index tükrében*

A telephelyek tanulóinak a CSH-index alapján várható és tényleges teljesítménye



A 4 évfolyamos gimnáziumi telephelyek tanulóinak a CSH-index alapján várható és tényleges teljesítménye



Telephelyeik eredménye a regressziós becslés alapján várható eredmény tükrében

| | | |
|---|------|-------------|
| Telephelyük tényleges eredménye | 1658 | (1616;1715) |
| Várható eredmény az összes telephelyre illesztett regressziós egyenes alapján | - | |
| Várható eredmény a 4 évfolyamos gimnáziumi telephelyekre illesztett regressziós egyenes alapján | - | |
| A telephely CSH-indexének számításához nem áll rendelkezésre elegendő adat. Legfeljebb kilenc tanulónak volt családháttér-indexe a telephelyen. | | |

A CSH-index átlagértéke és az átlag megbízhatósági tartománya

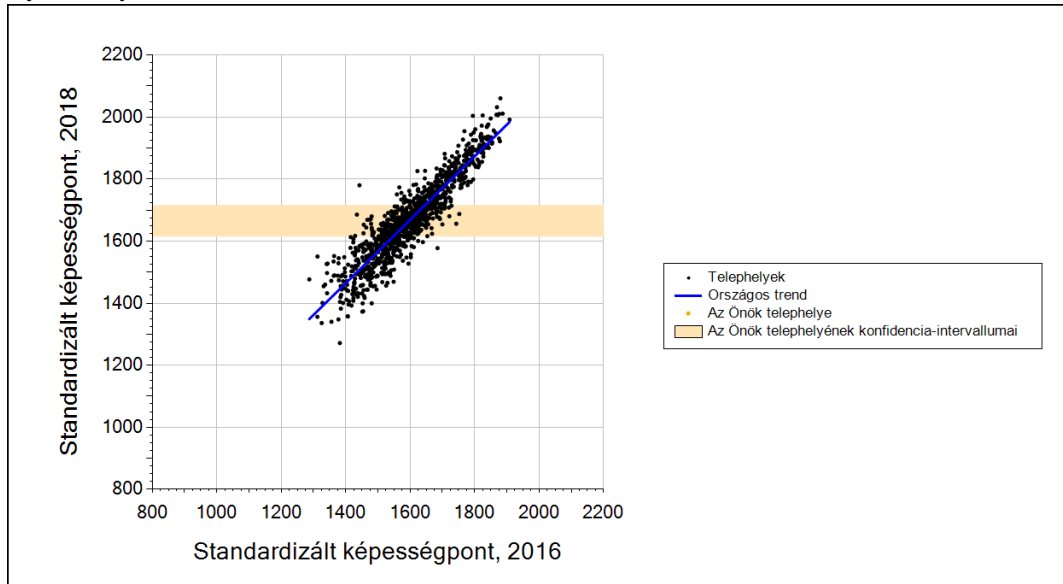
| | | |
|-----------------------------|-------|---------------|
| Az Önök telephelyén | - | |
| Országosan | 0,026 | (0,020;0,030) |
| 4 évfolyamos gimnáziumokban | 0,438 | (0,430;0,450) |

* Csak azok a telephelyek szerepelnek az ábrákon, amelyeken legalább a diákok kétharmadára és legalább tíz tanulóra kiszámítható a CSH-index, és a CSH-indexszel rendelkező diákok átlaga belesik az összes diák képességátlagának konfidencia-intervallumába mindkét felmért terület esetében.

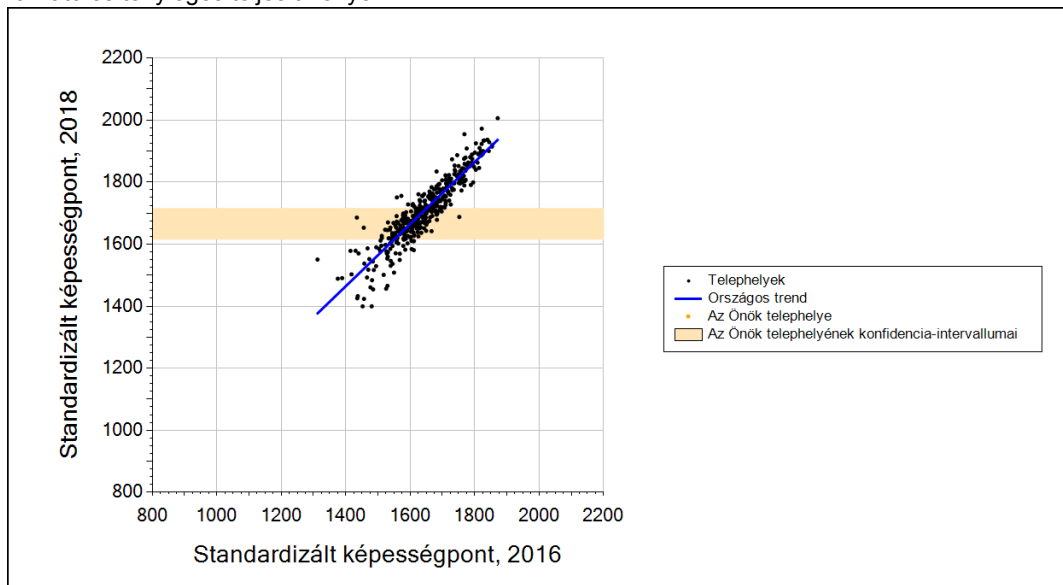
2b

Átlageredmény a tanulók korábbi eredményének tükrében*

A telephely tanulóinak a két évvel korábbi mérésben elért átlageredményük alapján várható és tényleges teljesítménye



A 4 évfolyamos gimnáziumi telephelyek tanulóinak a két évvel korábbi mérésben elért átlageredményük alapján várható és tényleges teljesítménye



Telephelyeik eredménye a regressziós becslés alapján várható eredmény tükrében

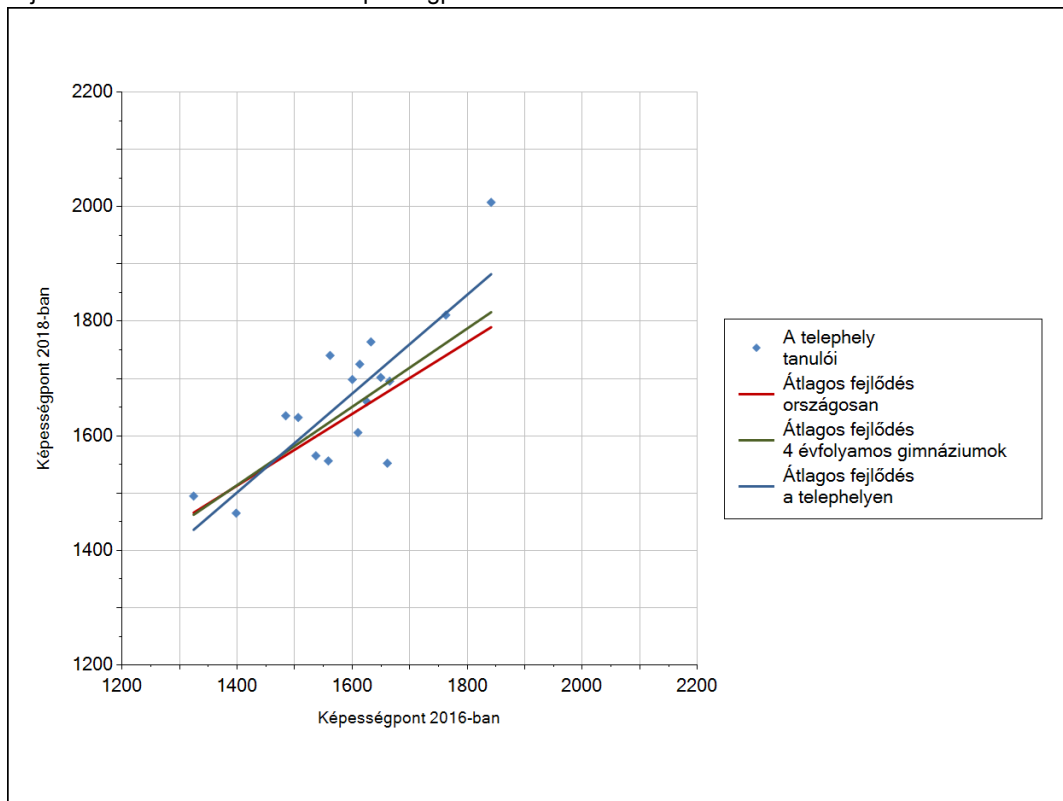
| | | |
|---|------|---|
| Telephelyük 2018-as eredménye | 1658 | (1616;1715) |
| Telephelyük tanulóinak 2016-os átlageredménye | - | - |
| Várható eredmény az összes telephelyre illesztett regressziós egyenes alapján | - | A telephely tanulóinak kevesebb, mint kétharmada rendelkezik korábbi eredménnyel. |
| Várható eredmény a 4 évfolyamos gimnáziumi telephelyekre illesztett regressziós egyenes alapján | - | A telephely tanulóinak kevesebb, mint kétharmada rendelkezik korábbi eredménnyel. |

* Csak azok a telephelyek szerepelnek az ábrán, amelyek esetében legalább a tanulók kétharmada és legalább tíz tanuló megírta a két évvel korábbi mérést, és amelyeken a korábbi eredménnyel rendelkező diákok e mérésbeli átlaga beleesik az összes diák e mérésben elért képességátlagának konfidencia-intervallumába mindkét területen.

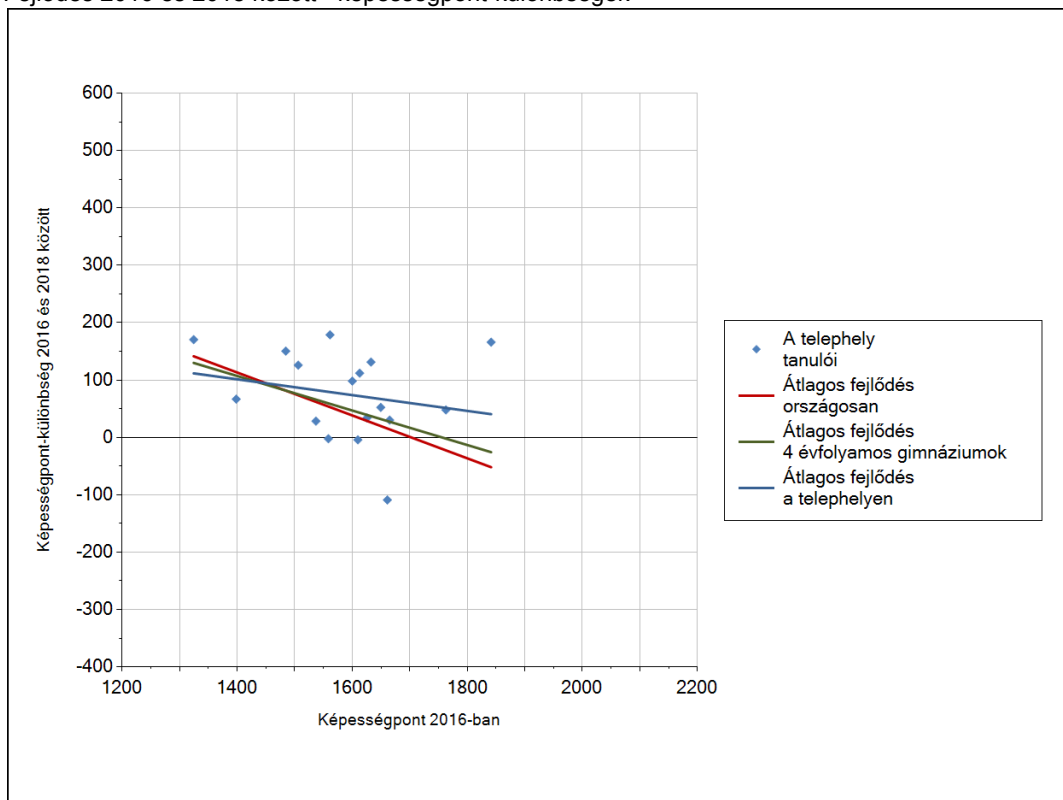
3a

A tanulók fejlődése a telephelyen

Fejlődés 2016 és 2018 között - képességpontok



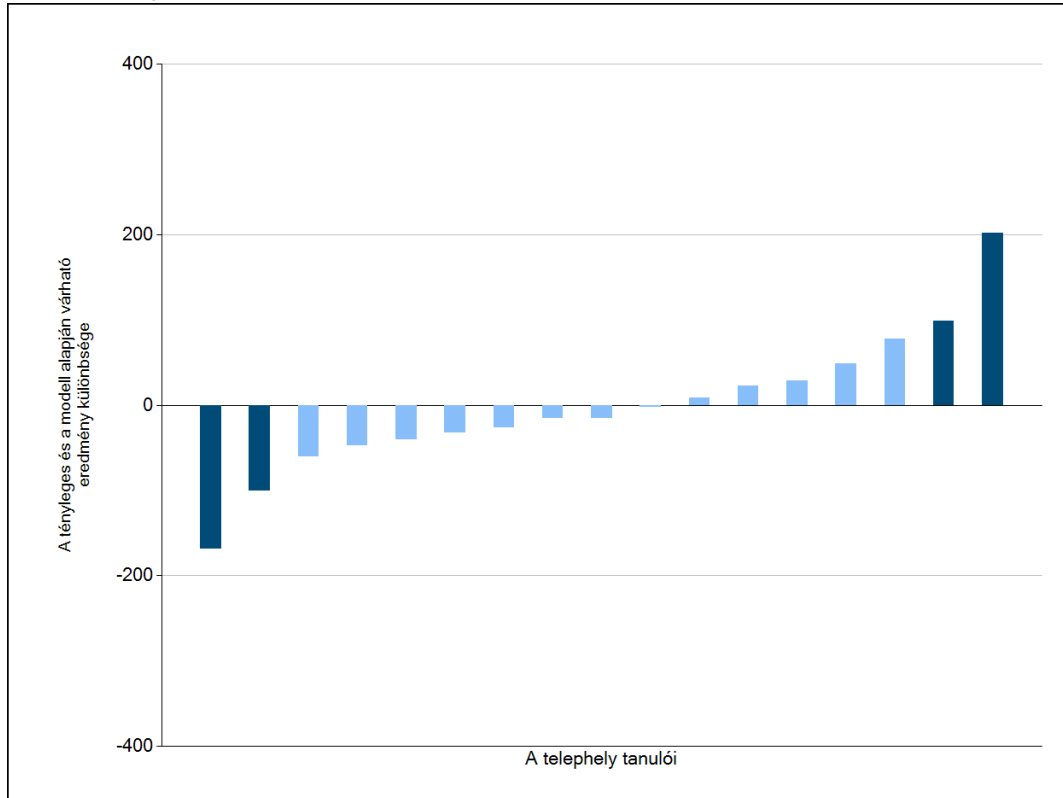
Fejlődés 2016 és 2018 között - képességpont-különbségek



3b

A tanulók egyéni fejlődése a komplex fejlődési modell alapján*

A tanulók tényleges eredménye és a komplex modell alapján becsült, várható eredménye közötti különbségek az Önök telephelyén



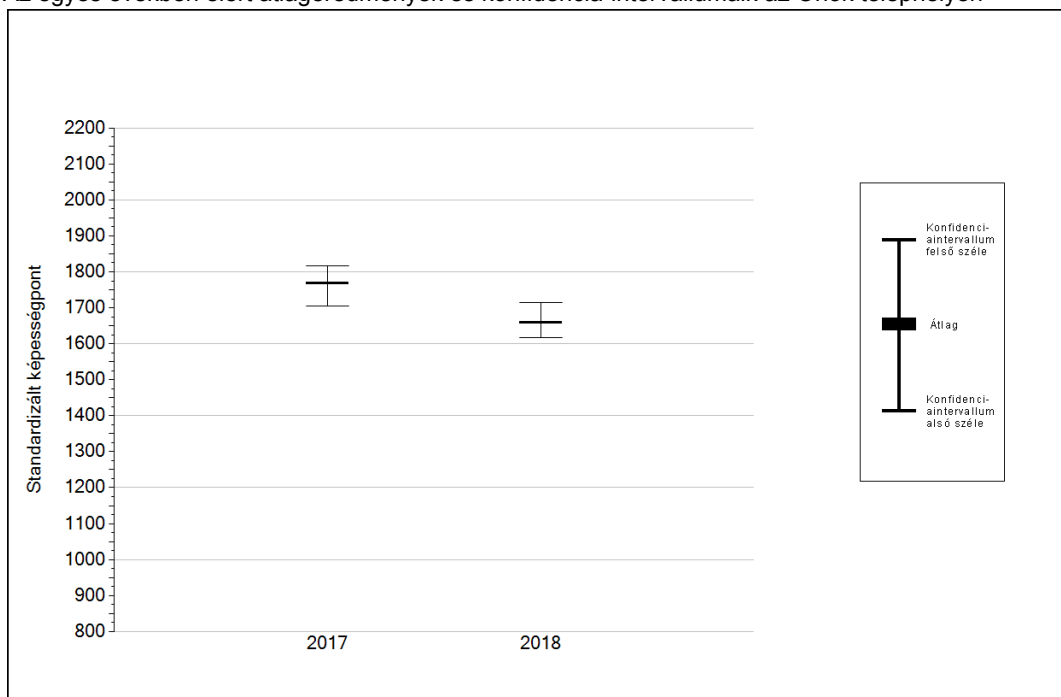
Sötétebb színnel jelöltük, ha a tanuló eredménye szignifikánsan különbözik a komplex fejlődési modell alapján várható eredménytől.

* A komplex fejlődési modellben a tanulók becsült, várható eredményének meghatározásakor a tanuló korábbi eredményei mellett a fejlődést befolyásoló egyéb tényezőket is figyelembe veszünk. Ilyenek pl. a szociális, gazdasági és kulturális háttérét mérő jellemzők, a tanuló neme, az osztály és a telephely tanulóinak két évvel korábbi átlageredménye, valamint a telephely alapvető jellemzői, mint a képzési forma és a település típusa. A becsült érték tehát azt jelképezi, hogy a hasonló családi háttérű, ugyanolyan nemű tanulók, akiknek két évvel korábbi eredménye hasonló volt, emellett 2018-ban hasonló osztályba és telephelyre jártak, átlagosan milyen eredményt értek el a 2018. évi felmérésben. A modellről bővebben az Útmutató a telephelyi jelentés ábráinak értelmezéséhez dokumentumban olvashatnak.

4a

Az átlageredmény alakulása a 10. évfolyamon

Az egyes években elért átlageredmények és konfidencia-intervallumaik az Önök telephelyén



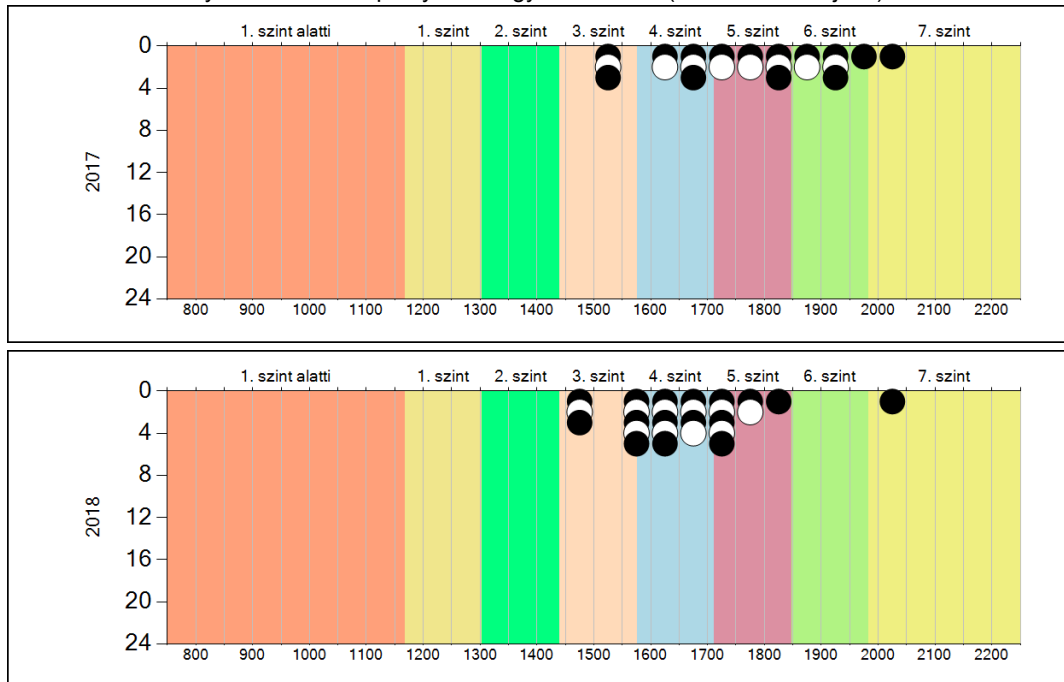
| Év | Átlag (konf. int.) | A 2018. évi eredmény és a korábbi évek eredményei közötti különbség (konf.int.) |
|------|--------------------|---|
| 2018 | 1658 (1616;1715) | - |
| 2017 | 1768 (1706;1816) ↓ | -109 (-187;-22) |

- ↑ A 2018. évi eredmény szignifikánsan magasabb
- Nincs szignifikáns változás a 2018. évi eredményekben
- ↓ A 2018. évi eredmény szignifikánsan alacsonyabb

4b

A képességeloszlás alakulása a 10. évfolyamon

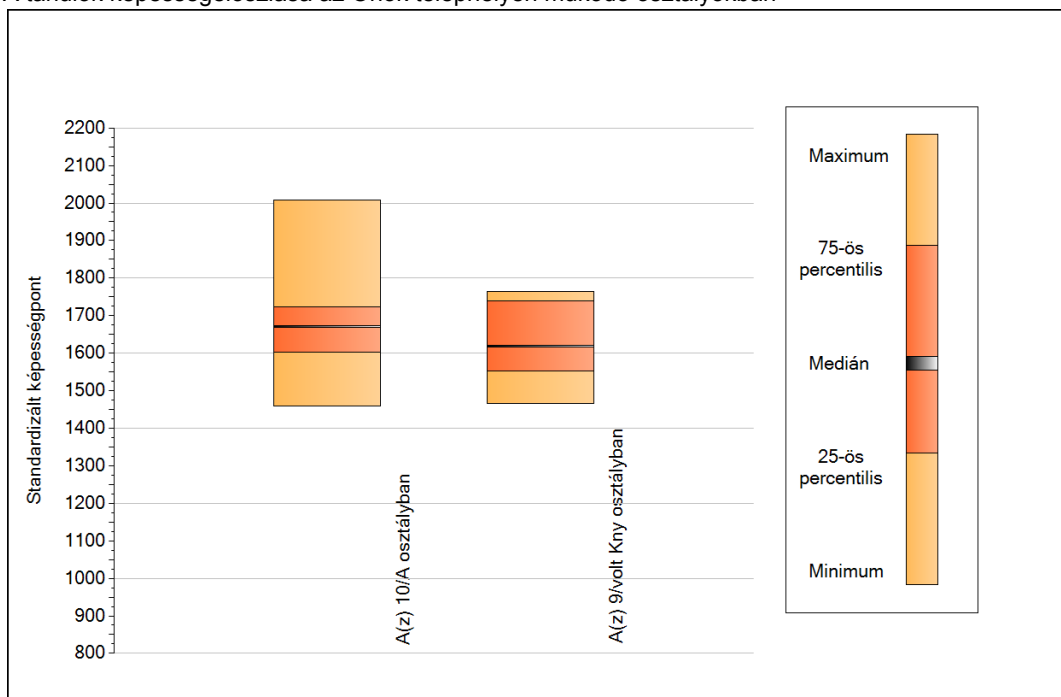
A tanulók eredményei az Önök telephelyén az egyes években (1 kör 1 tanulót jelöl)



5a

A képességeloszlás néhány jellemzője osztályonként

A tanulók képességeloszlása az Önök telephelyén működő osztályokban



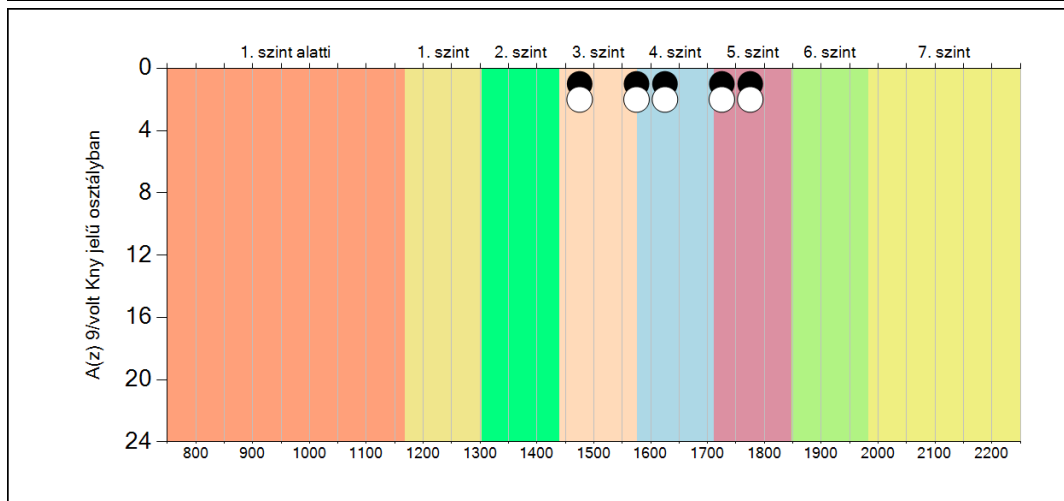
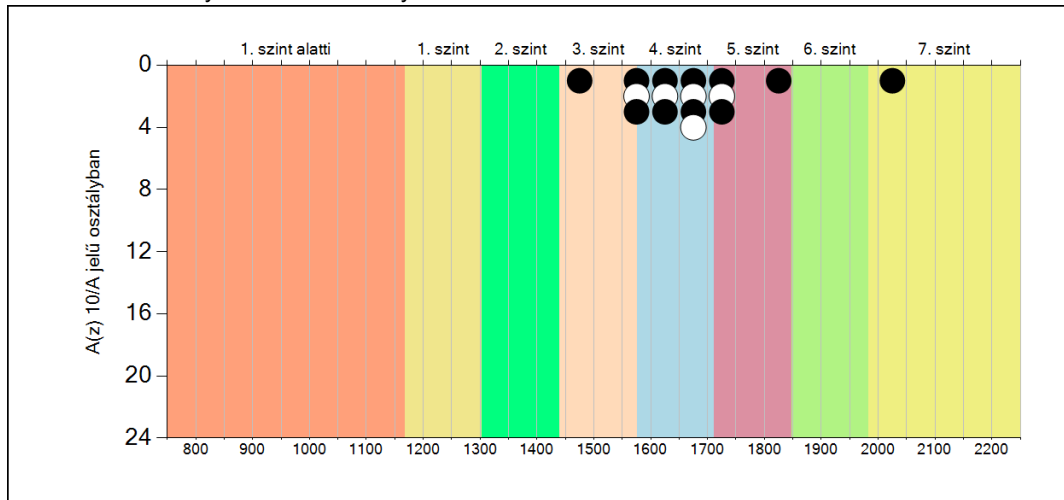
A tanulók képességeloszlása az Önök osztályaiban

| | Minimum | 25 percent. | Medián | 75 percent. | Maximum |
|-----------------------------------|---------|-------------|--------|-------------|---------|
| A(z) 10/A osztályban | 1460 | 1603 | 1670 | 1723 | 2007 |
| A(z) 9/volt Kny osztályban | 1465 | 1552 | 1619 | 1740 | 1764 |

5b

A képességeloszlás osztályonként

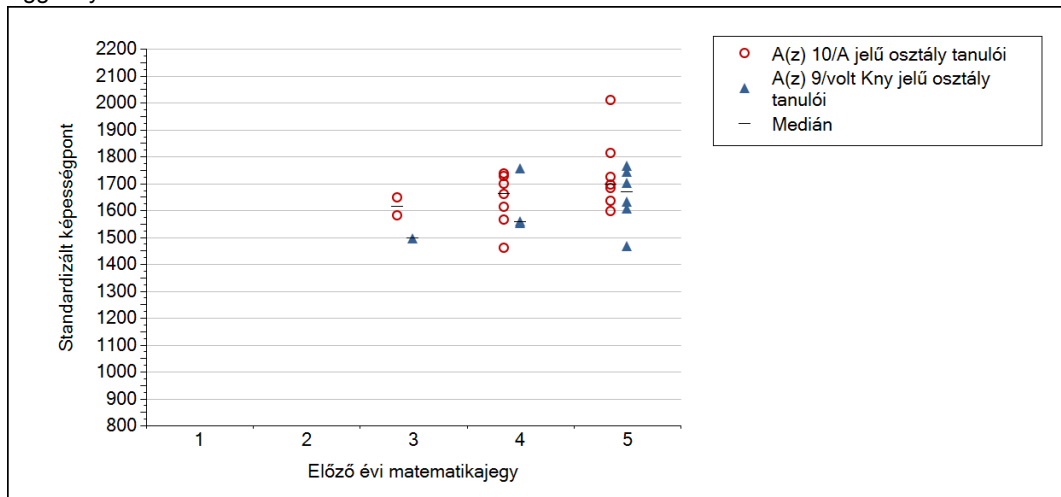
A tanulók eredményei az Önök osztályaiban



5c

A képességeloszlás az előző év végi matematikajegy függvényében

A tanulók képességeloszlása az Önök telephelyén működő osztályokban az előző év végi matematikajegy függvényében

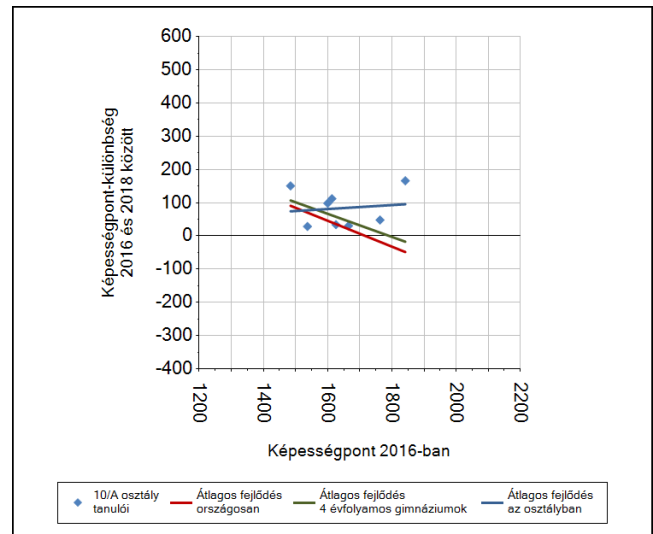
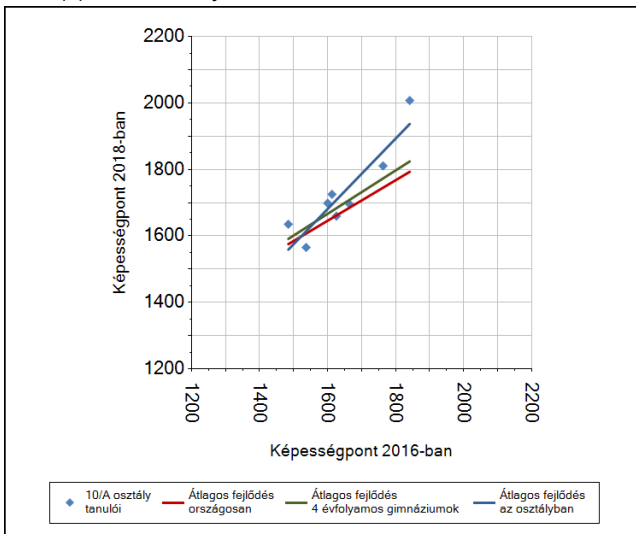


| | | Előző év végi matematikajegy | Minimum | Medián | Maximum |
|------------------------------|---|------------------------------|---------|--------|---------|
| A(z) 10/A jelű osztály | 1 | | - | - | - |
| | 2 | | - | - | - |
| | 3 | | 1580 | 1613 | 1647 |
| | 4 | | 1460 | 1660 | 1734 |
| | 5 | | 1595 | 1695 | 2007 |
| A(z) 9/volt Kny jelű osztály | 1 | | - | - | - |
| | 2 | | - | - | - |
| | 3 | | 1495 | 1495 | 1495 |
| | 4 | | 1552 | 1556 | 1754 |
| | 5 | | 1465 | 1667 | 1764 |

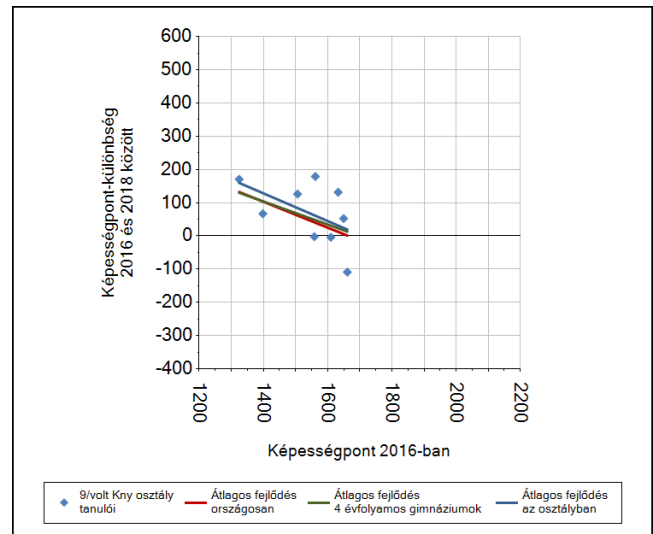
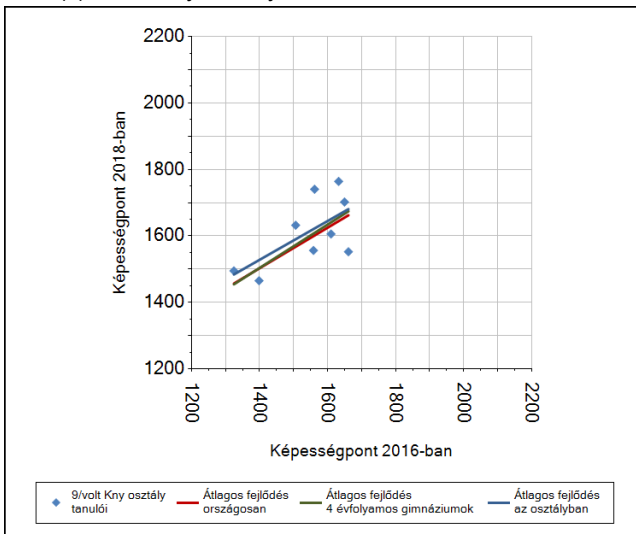
6a

A tanulók fejlődése osztályonként

A(z) 10/A osztály tanulói



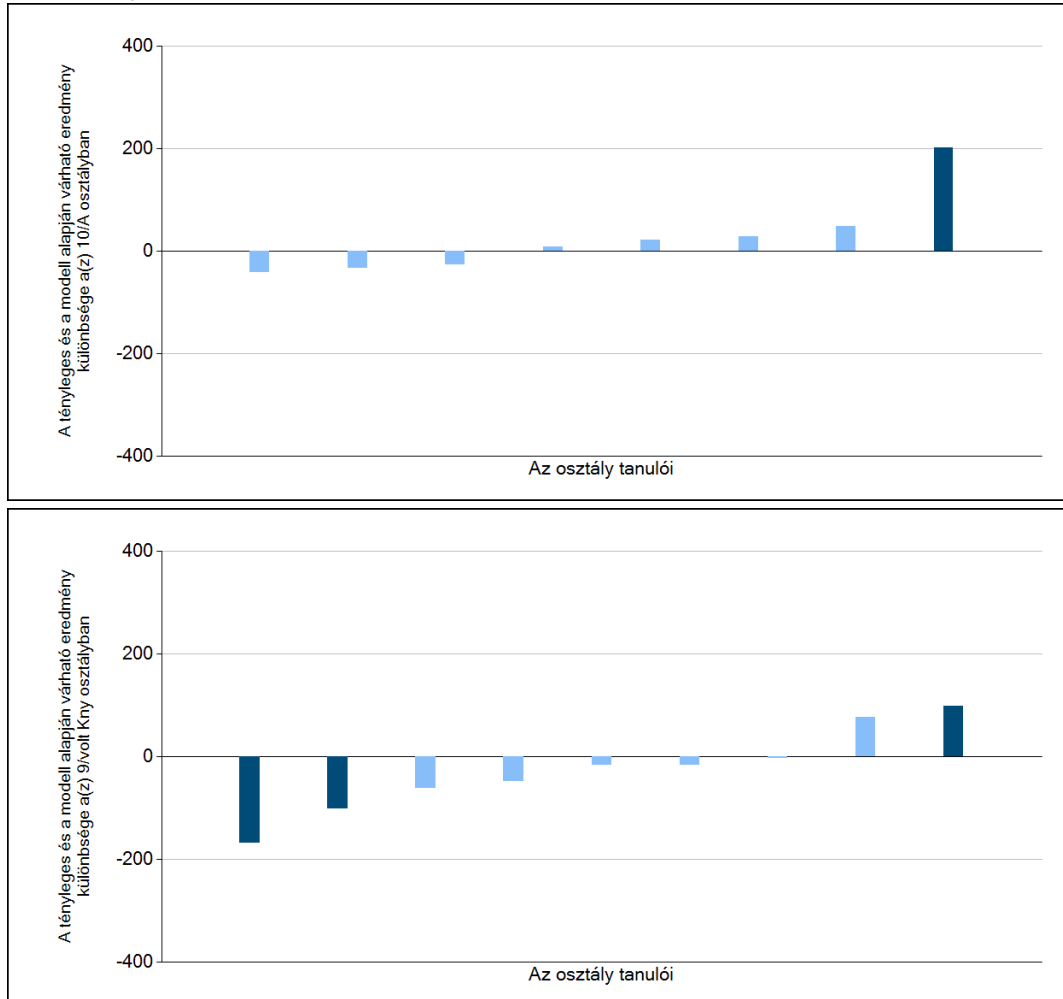
A(z) 9/volt Kny osztály tanulói



6b

A tanulók egyéni fejlődése a komplex fejlődési modell alapján osztályonként*

A tanulók tényleges eredménye és a komplex modell alapján becsült, várható eredménye közötti különbségek az Önök osztályaiban



Sötétebb színnel jelöltük, ha a tanuló eredménye szignifikánsan különbözik a komplex fejlődési modell alapján várható eredménytől.

* A komplex fejlődési modellben a tanulók becsült, várható eredményének meghatározásakor a tanuló korábbi eredményei mellett a fejlődést befolyásoló egyéb tényezőket is figyelembe veszünk. Ilyenek pl. a szociális, gazdasági és kulturális háttérét mérő jellemzők, a tanuló neme, az osztály és a telephely tanulóinak két évvel korábbi átlageredménye, valamint a telephely alapvető jellemzői, mint a képzési forma és a település típusa. A becsült érték tehát azt jelképezi, hogy a hasonló családi háttérű, ugyanolyan nemű tanulók, akiknek két évvel korábbi eredménye hasonló volt, emellett 2018-ban hasonló osztályba és telephelyre jártak, átlagosan milyen eredményt értek el a 2018. évi felmérésben. A modellről bővebben az Útmutató a telephelyi jelentés ábráinak értelmezéséhez dokumentumban olvashatnak.

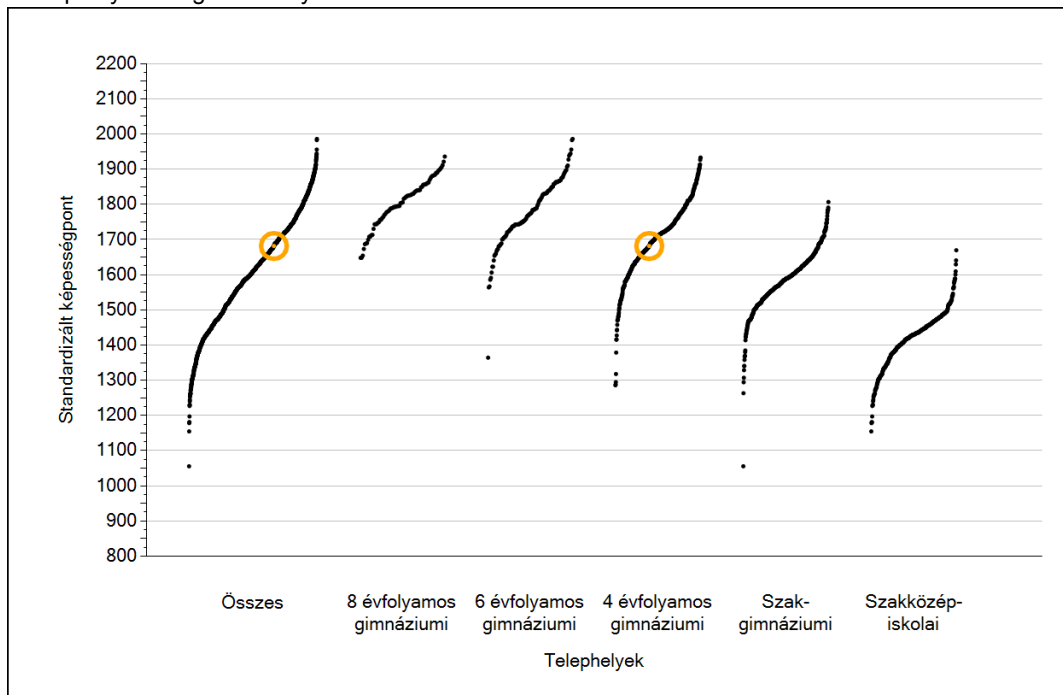


Szövegértés

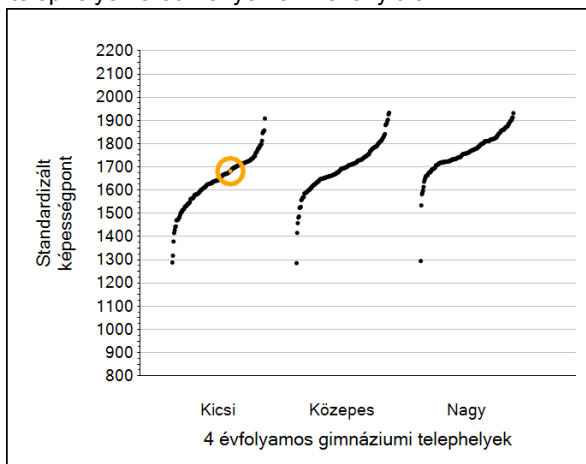
1a

Átlageredmények

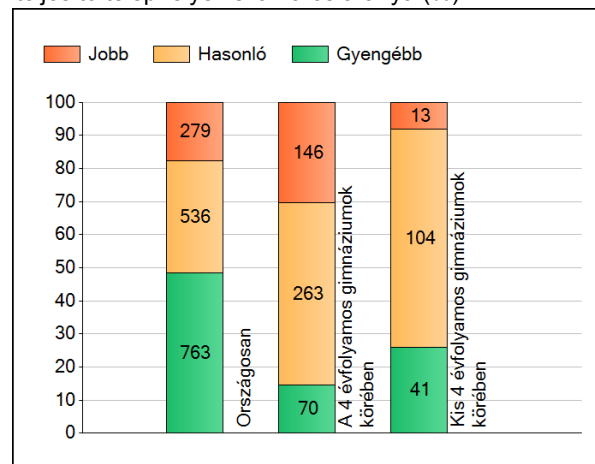
A telephelyek átlageredményeinek összehasonlítása



Az Önök eredményei a 4 évfolyamos gimnáziumi telephelyek eredményeihez viszonyítva



A szignifikánsan jobban, hasonlóan, illetve gyengébben teljesítő telephelyek száma és aránya (%)



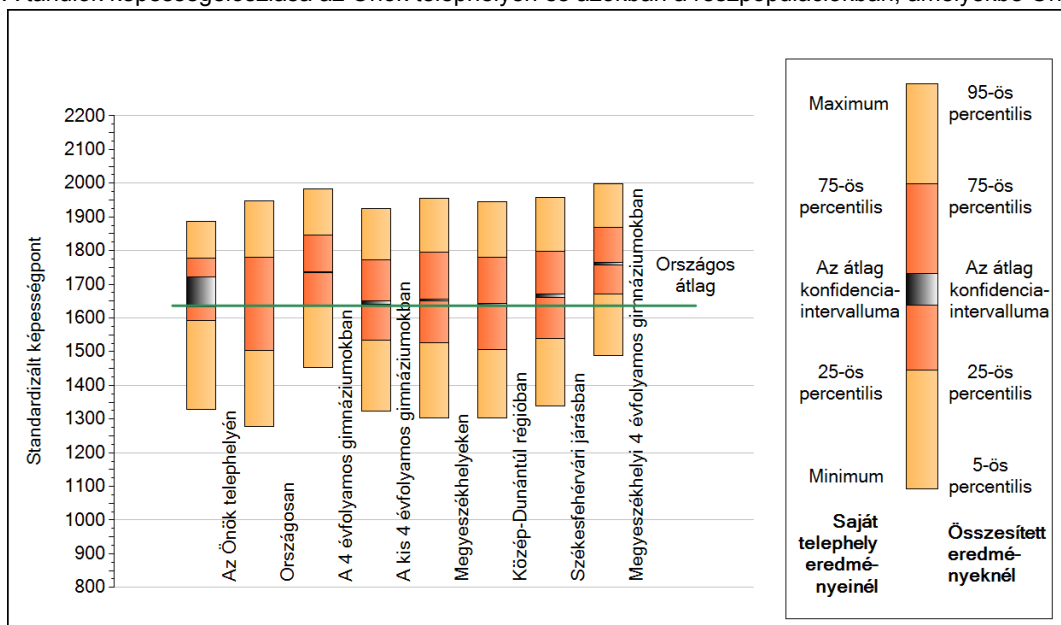
A tanulók átlageredménye és az átlag megbízhatósági tartománya (konfidencia-intervalluma)

| | | |
|-----------------------------|-------------------------|---------------------------------------|
| Az Önök telephelyén | 1682 (1633;1722) | |
| Országosan | 1636 (1636;1637) | |
| 8 évfolyamos gimnáziumokban | 1818 (1812;1824) | |
| 6 évfolyamos gimnáziumokban | 1798 (1794;1802) | |
| 4 évfolyamos gimnáziumokban | 1735 (1733;1736) | Kis 4 évf. gimn. 1644 (1640;1650) |
| Szakgimnáziumokban | 1607 (1605;1609) | Közepes 4 évf. gimn. 1694 (1691;1698) |
| Szakközépiskolákban | 1418 (1415;1420) | Nagy 4 évf. gimn. 1771 (1769;1773) |

1b

A képességeloszlás néhány jellemzője

A tanulók képességeloszlása az Önök telephelyén és azokban a részpopulációkban, amelyekbe Önök is tartoznak



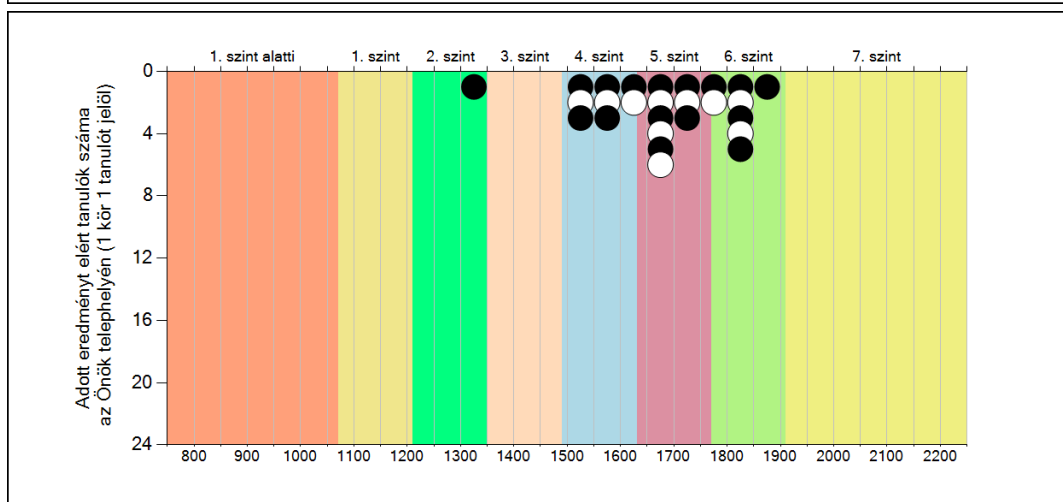
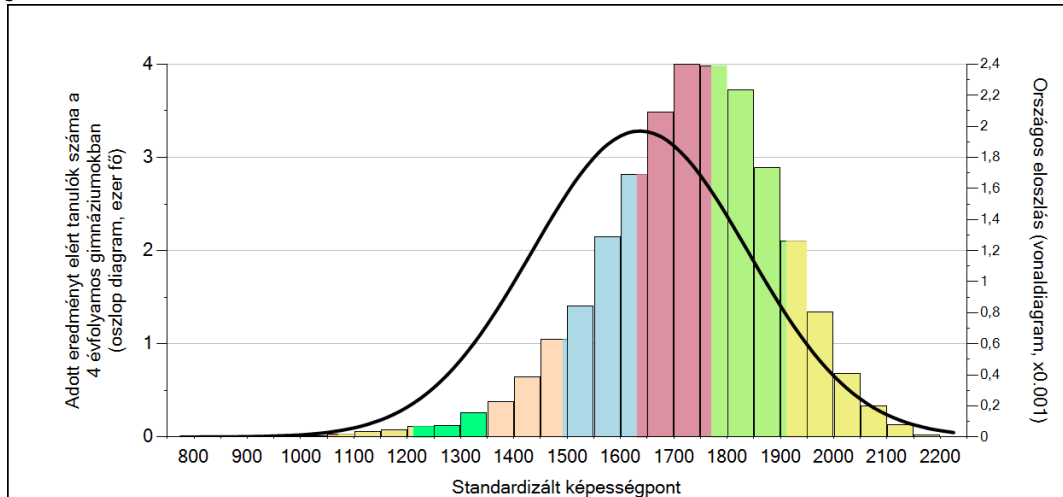
A tanulók képességeloszlása az egyes részpopulációkban

| | Min. / 5-ös perc. | 25-ös perc. | Átlag (konf. int.) | 75-ös perc. | Max. / 95-ös perc. |
|--|-------------------|-------------|--------------------|-------------|--------------------|
| Az Önök telephelyén | 1328 | 1593 | 1682 (1633;1722) | 1777 | 1886 |
| Országosan | 1279 | 1504 | 1636 (1636;1637) | 1781 | 1948 |
| A 4 évfolyamos gimnáziumokban | 1454 | 1636 | 1735 (1733;1736) | 1846 | 1983 |
| A kis 4 évfolyamos gimnáziumokban | 1324 | 1534 | 1644 (1640;1650) | 1772 | 1925 |
| Megyeszékhelyeken | 1304 | 1526 | 1654 (1652;1655) | 1794 | 1955 |
| Közép-Dunántúl régióban | 1302 | 1506 | 1639 (1636;1642) | 1779 | 1944 |
| Székesfehérvári járásban | 1338 | 1540 | 1665 (1660;1672) | 1798 | 1959 |
| Megyeszékhelyi 4 évfolyamos gimnáziumokban | 1487 | 1670 | 1761 (1758;1764) | 1870 | 1999 |

1c

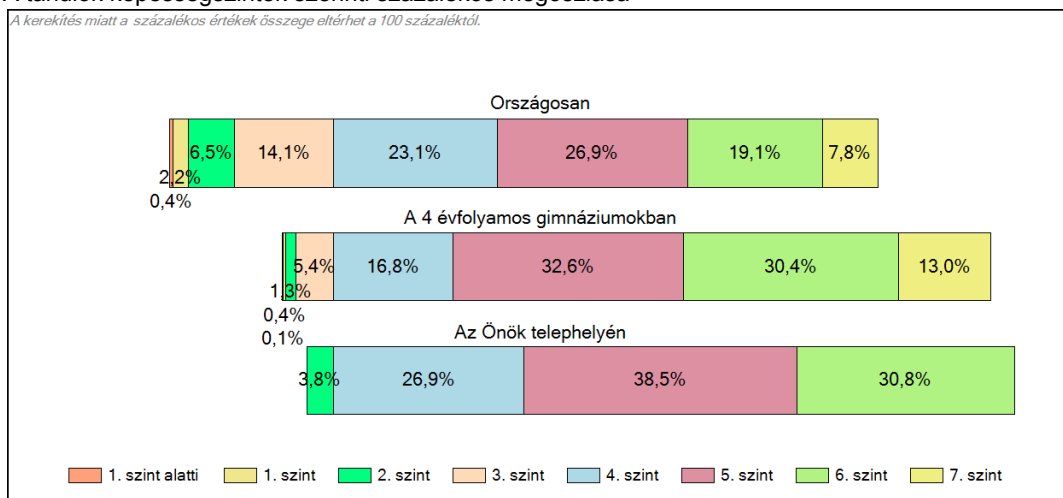
Képességeloszlás

Az országos eloszlás, valamint a tanulók eredményei a 4 évfolyamos gimnáziumokban és az Önök 4 évfolyamos gimnáziumában



A tanulók képességszintek szerinti százalékos megoszlása

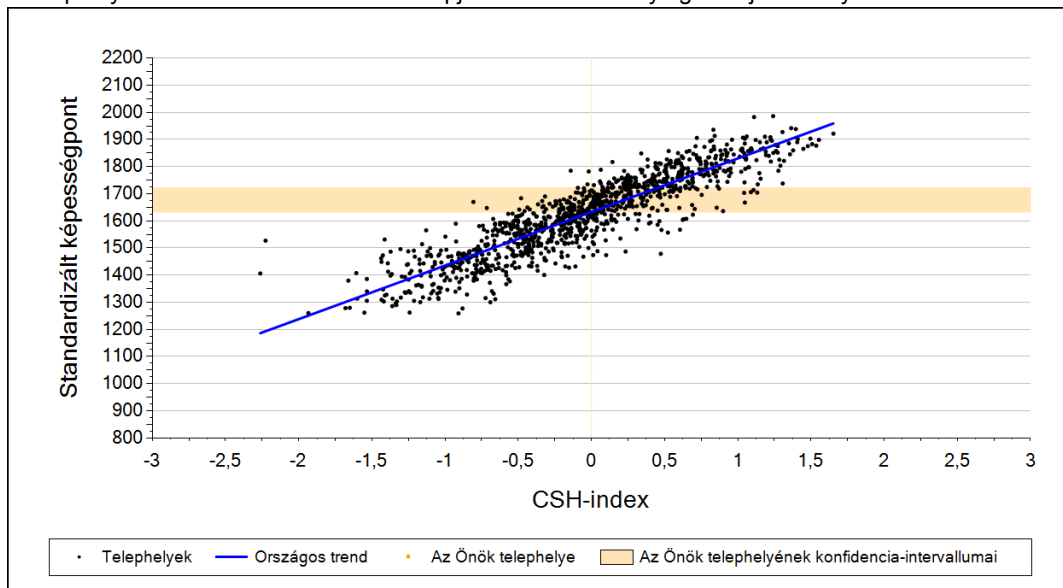
A kerékítés miatt a százalékos értékek összege eltérhet a 100 százaléktól.



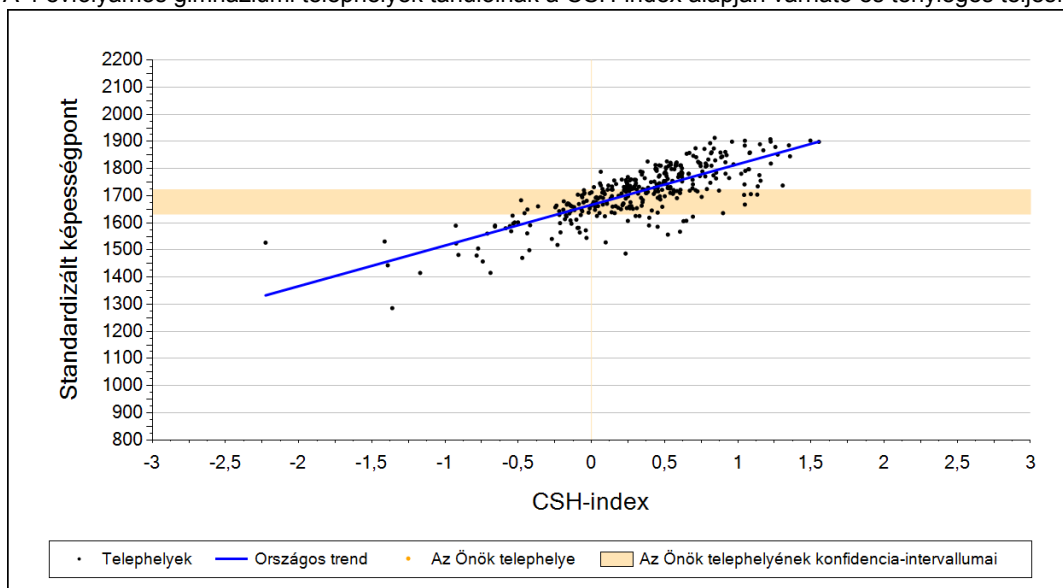
2a

Átlageredmény a CSH-index tükrében*

A telephelyek tanulóinak a CSH-index alapján várható és tényleges teljesítménye



A 4 évfolyamos gimnáziumi telephelyek tanulóinak a CSH-index alapján várható és tényleges teljesítménye



Telephelyeik eredménye a regressziós becslés alapján várható eredmény tükrében

| | | |
|---|------|-------------|
| Telephelyük tényleges eredménye | 1682 | (1633;1722) |
| Várható eredmény az összes telephelyre illesztett regressziós egyenes alapján | - | |
| Várható eredmény a 4 évfolyamos gimnáziumi telephelyekre illesztett regressziós egyenes alapján | - | |
| A telephely CSH-indexének számításához nem áll rendelkezésre elegendő adat. Legfeljebb kilenc tanulónak volt családháttér-indexe a telephelyen. | | |

A CSH-index átlagértéke és az átlag megbízhatósági tartománya

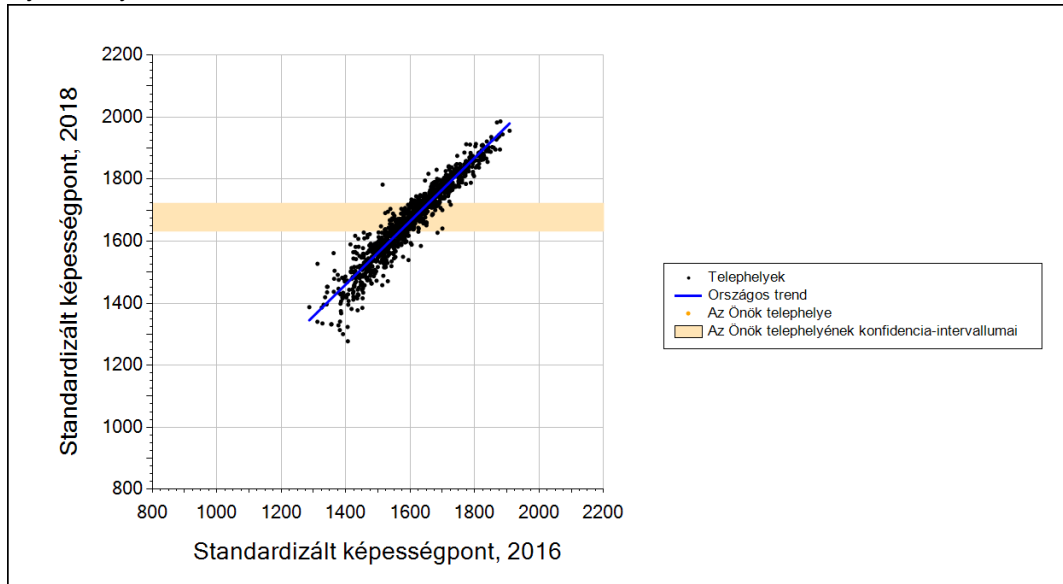
| | | |
|-----------------------------|-------|---------------|
| Az Önök telephelyén | - | |
| Országosan | 0,026 | (0,020;0,030) |
| 4 évfolyamos gimnáziumokban | 0,438 | (0,430;0,450) |

* Csak azok a telephelyek szerepelnek az ábrákon, amelyeken legalább a diákok kétharmadára és legalább tíz tanulóra kiszámítható a CSH-index, és a CSH-indexszel rendelkező diákok átlaga belesik az összes diák képességátlagának konfidencia-intervallumába mindkét felmért terület esetében.

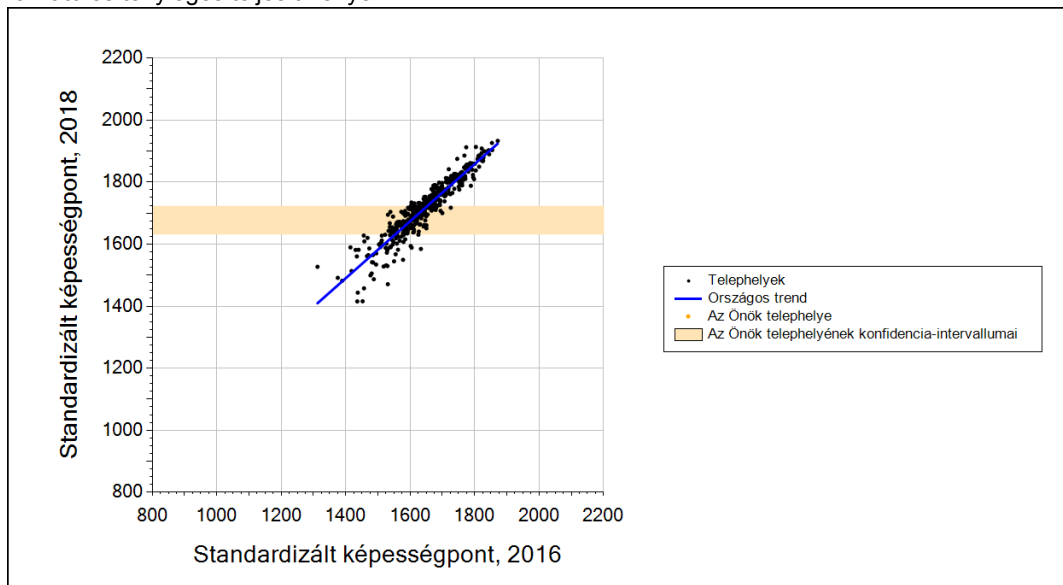
2b

Átlageredmény a tanulók korábbi eredményének tükrében*

A telephely tanulóinak a két évvel korábbi mérésben elért átlageredményük alapján várható és tényleges teljesítménye



A 4 évfolyamos gimnáziumi telephelyek tanulóinak a két évvel korábbi mérésben elért átlageredményük alapján várható és tényleges teljesítménye



Telephelyeik eredménye a regressziós becslés alapján várható eredmény tükrében

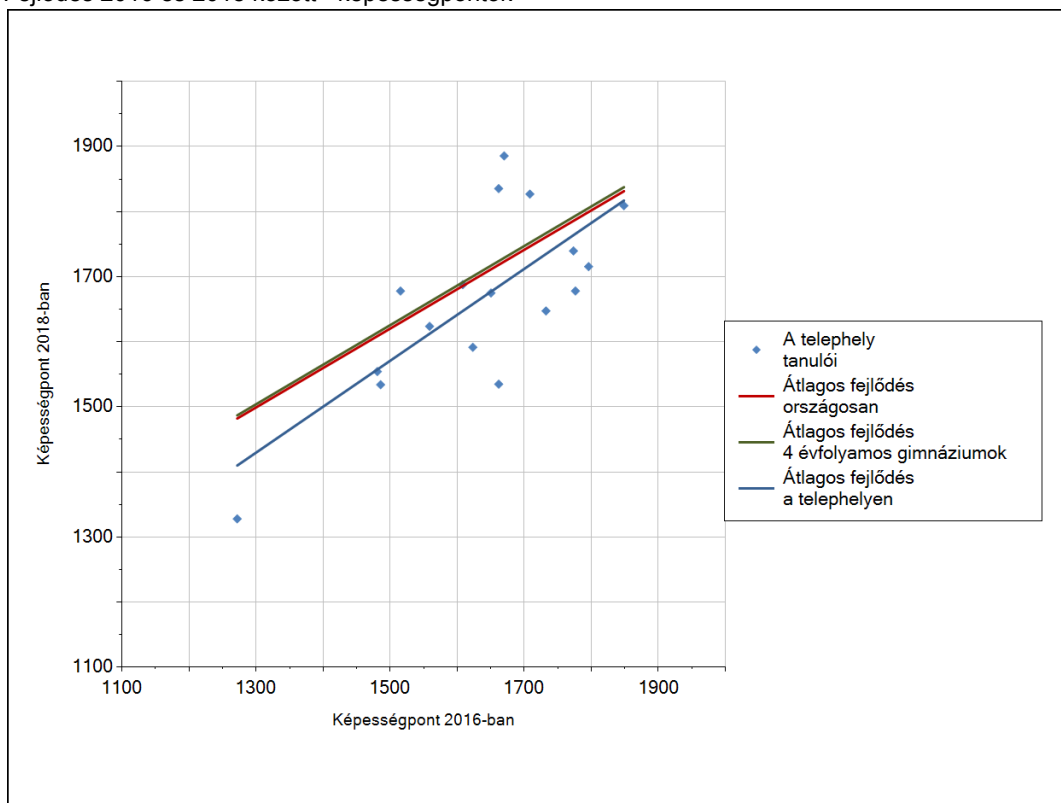
| | | |
|---|------|---|
| Telephelyük 2018-as eredménye | 1682 | (1633;1722) |
| Telephelyük tanulóinak 2016-os átlageredménye | - | - |
| Várható eredmény az összes telephelyre illesztett regressziós egyenes alapján | - | A telephely tanulóinak kevesebb, mint kétharmada rendelkezik korábbi eredménnyel. |
| Várható eredmény a 4 évfolyamos gimnáziumi telephelyekre illesztett regressziós egyenes alapján | - | A telephely tanulóinak kevesebb, mint kétharmada rendelkezik korábbi eredménnyel. |

* Csak azok a telephelyek szerepelnek az ábrán, amelyek esetében legalább a tanulók kétharmada és legalább tíz tanuló megírta a két évvel korábbi mérést, és amelyeken a korábbi eredménnyel rendelkező diákok e mérésbeli átlaga beleesik az összes diák e mérésben elért képességátlagának konfidencia-intervallumába mindkét területen.

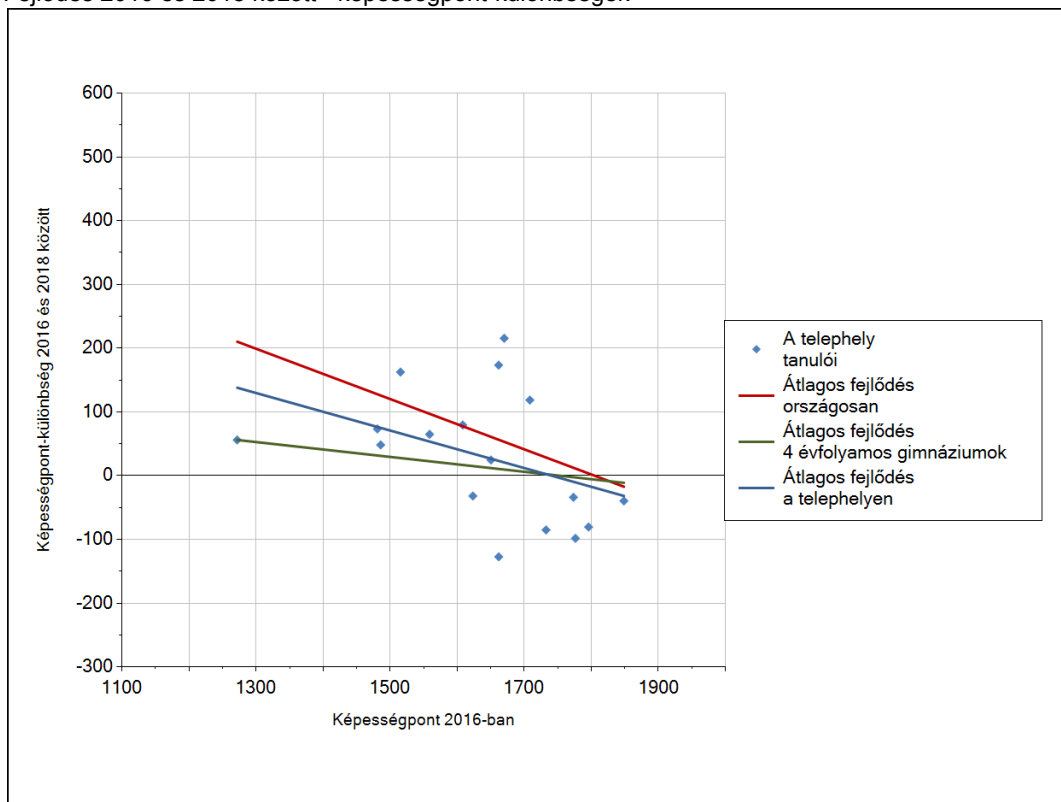
3a

A tanulók fejlődése a telephelyen

Fejlődés 2016 és 2018 között - képességpontok



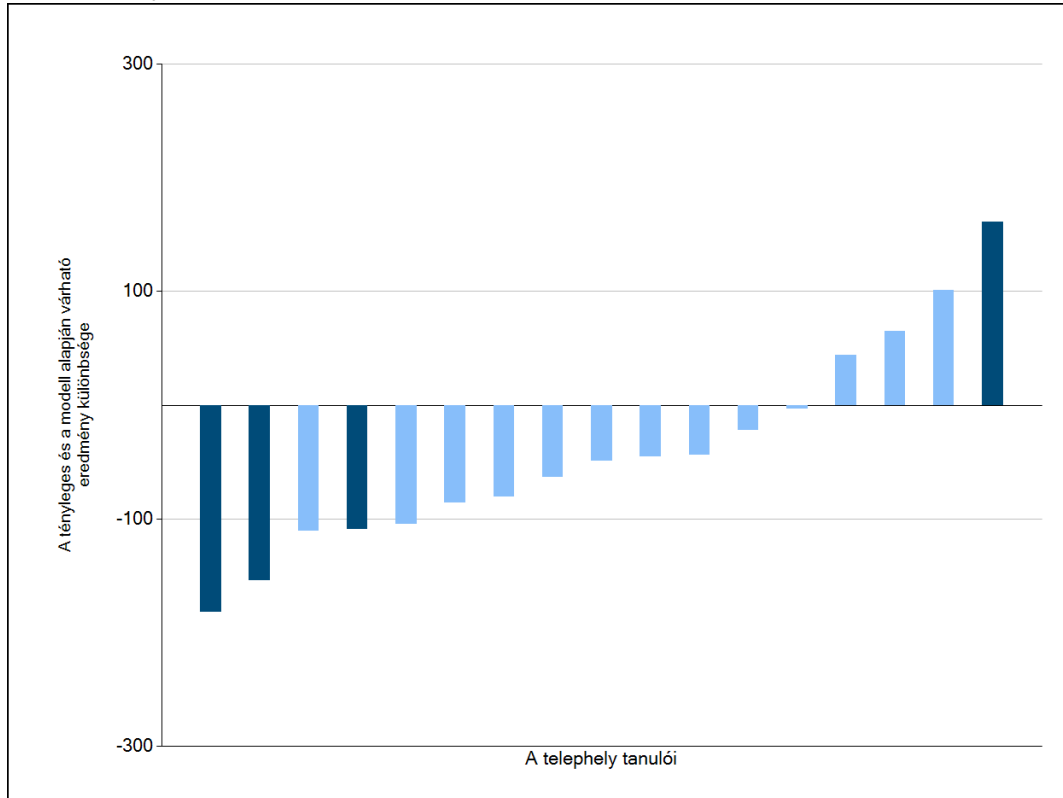
Fejlődés 2016 és 2018 között - képességpont-különbségek



3b

A tanulók egyéni fejlődése a komplex fejlődési modell alapján*

A tanulók tényleges eredménye és a komplex modell alapján becsült, várható eredménye közötti különbségek az Önök telephelyén



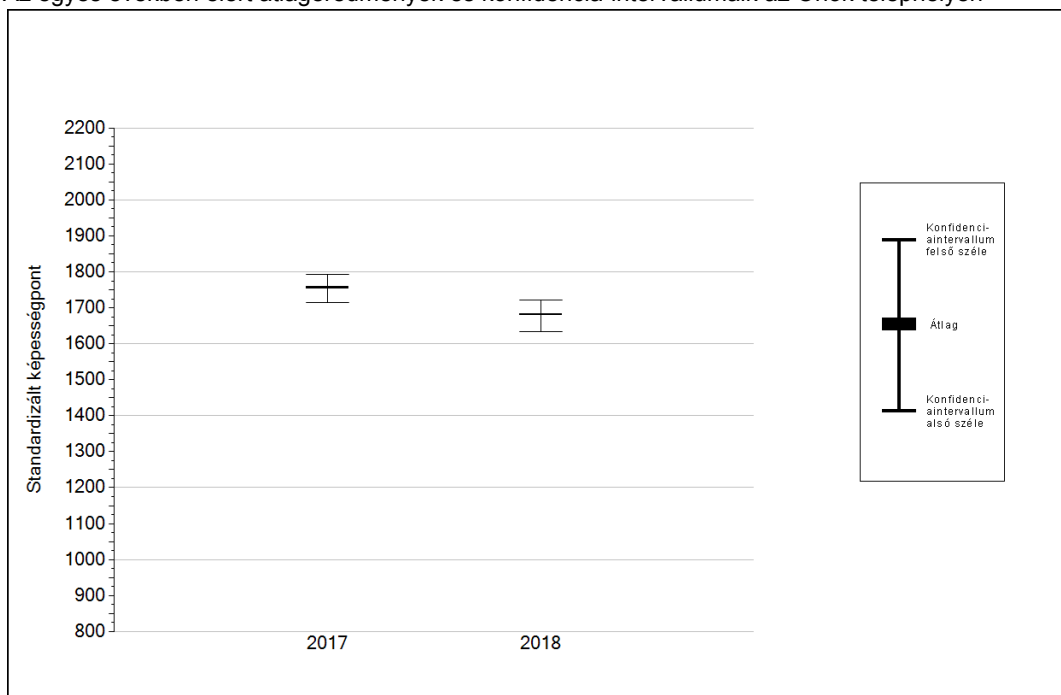
Sötétebb színnel jelöltük, ha a tanuló eredménye szignifikánsan különbözik a komplex fejlődési modell alapján várható eredménytől.

* A komplex fejlődési modellben a tanulók becsült, várható eredményének meghatározásakor a tanuló korábbi eredményei mellett a fejlődést befolyásoló egyéb tényezőket is figyelembe veszünk. Ilyenek pl. a szociális, gazdasági és kulturális háttérét mérő jellemzők, a tanuló neme, az osztály és a telephely tanulóinak két évvel korábbi átlageredménye, valamint a telephely alapvető jellemzői, mint a képzési forma és a település típusa. A becsült érték tehát azt jelképezi, hogy a hasonló családi háttérű, ugyanolyan nemű tanulók, akiknek két évvel korábbi eredménye hasonló volt, emellett 2018-ban hasonló osztályba és telephelyre jártak, átlagosan milyen eredményt értek el a 2018. évi felmérésben. A modellről bővebben az Útmutató a telephelyi jelentés ábráinak értelmezéséhez dokumentumban olvashatnak.

4a

Az átlageredmény alakulása a 10. évfolyamon

Az egyes években elért átlageredmények és konfidencia-intervallumaik az Önök telephelyén



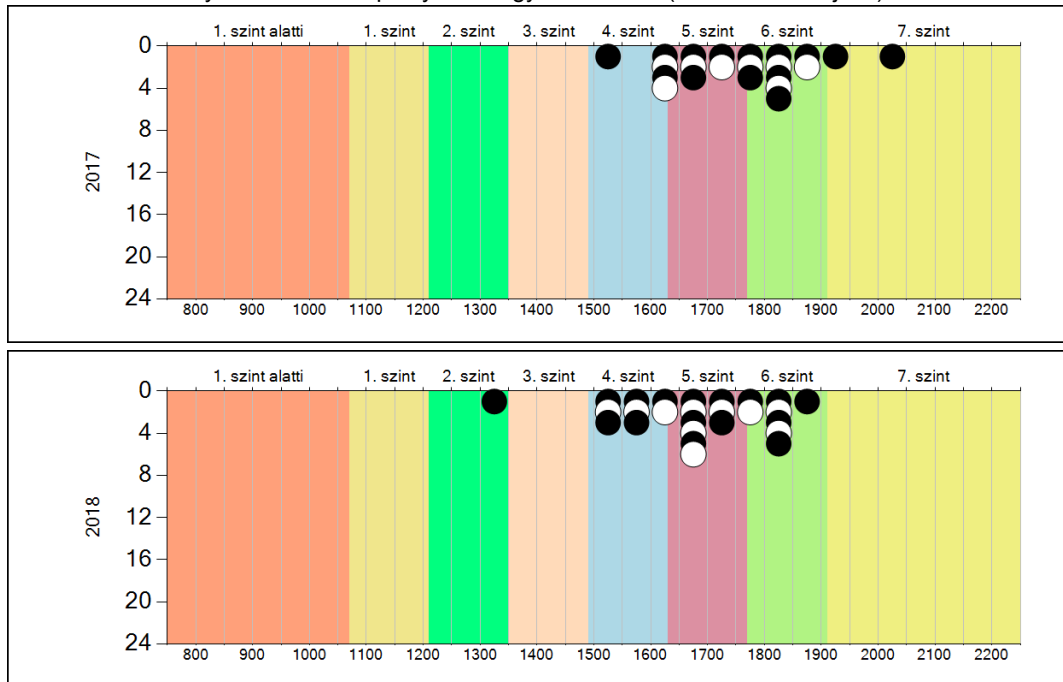
| Év | Átlag (konf. int.) | A 2018. évi eredmény és a korábbi évek eredményei közötti különbség (konf.int.) |
|------|--------------------|---|
| 2018 | 1682 (1633;1722) | - |
| 2017 | 1756 (1714;1792) | -74 (-153;5) |

- A 2018. évi eredmény szignifikánsan magasabb
- Nincs szignifikáns változás a 2018. évi eredményekben
- A 2018. évi eredmény szignifikánsan alacsonyabb

4b

A képességeloszlás alakulása a 10. évfolyamon

A tanulók eredményei az Önök telephelyén az egyes években (1 kör 1 tanulót jelöl)

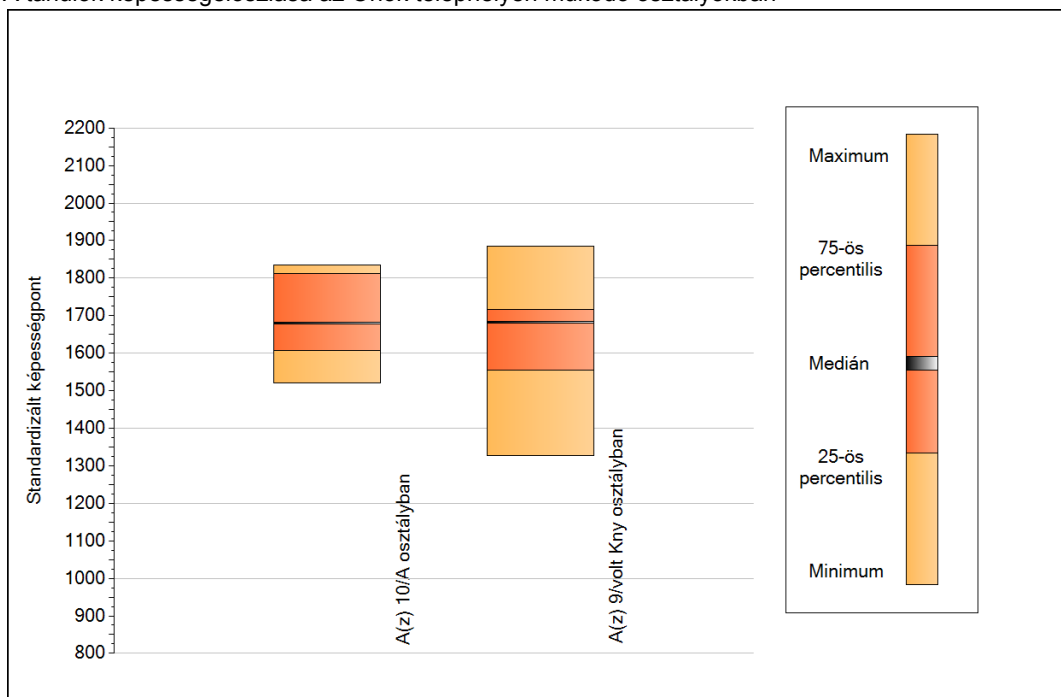


Szövegértés

5a

A képességeloszlás néhány jellemzője osztályonként

A tanulók képességeloszlása az Önök telephelyén működő osztályokban



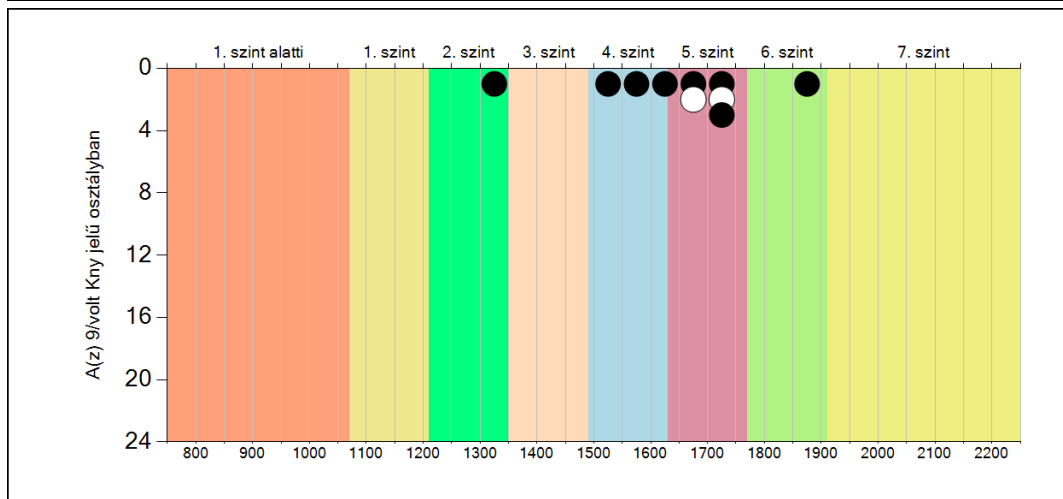
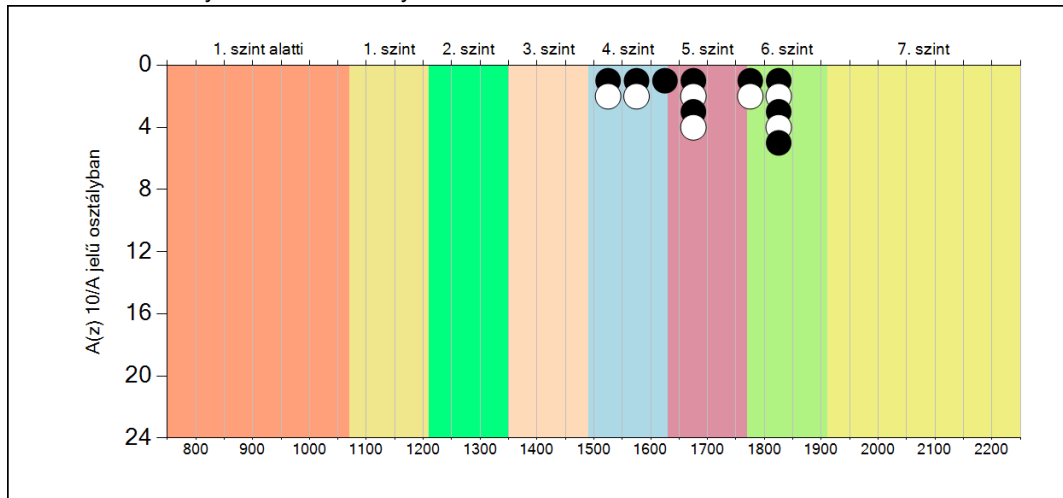
A tanulók képességeloszlása az Önök osztályaiban

| | Minimum | 25 percent. | Medián | 75 percent. | Maximum |
|-----------------------------------|---------|-------------|--------|-------------|---------|
| A(z) 10/A osztályban | 1521 | 1608 | 1681 | 1813 | 1835 |
| A(z) 9/volt Kny osztályban | 1328 | 1554 | 1683 | 1715 | 1886 |

5b

A képességeloszlás osztályonként

A tanulók eredményei az Önök osztályaiban

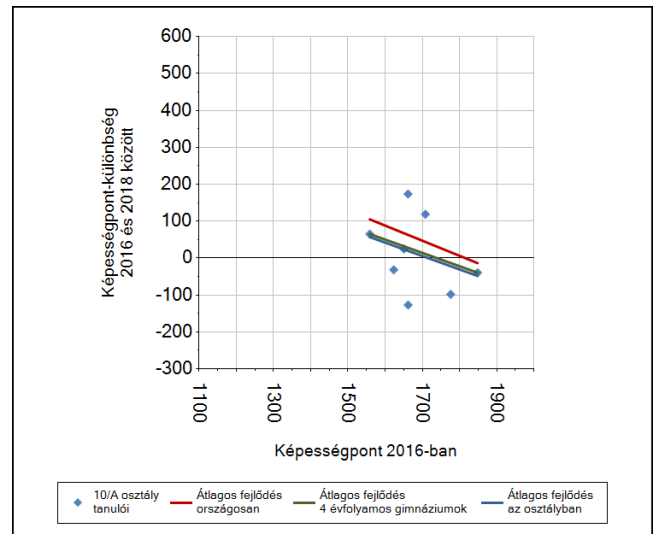
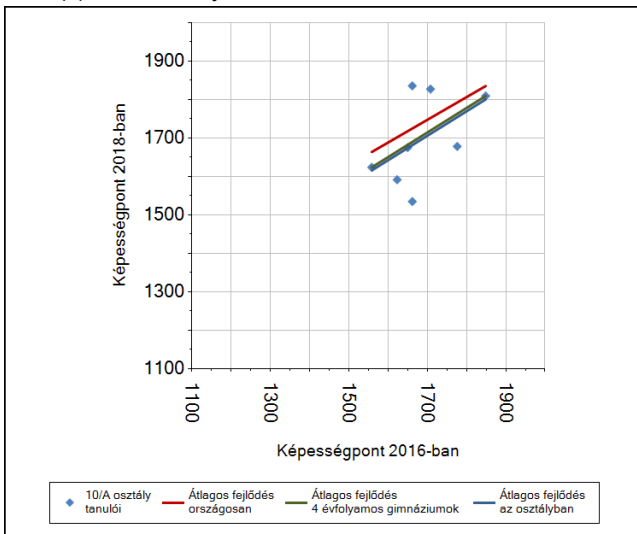


Szövegértés

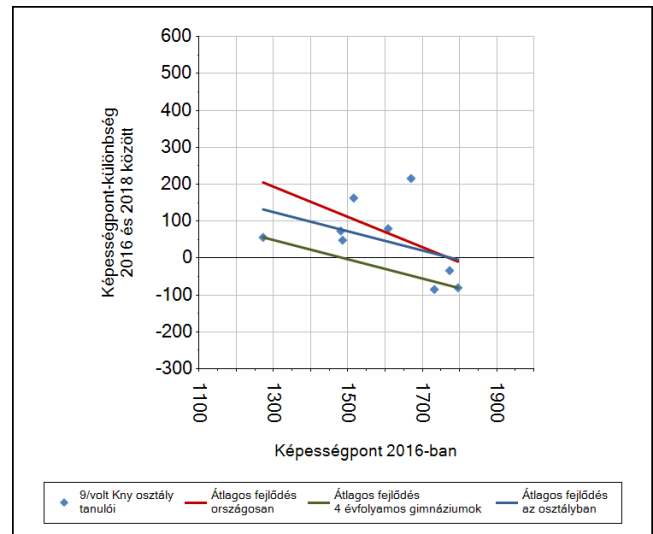
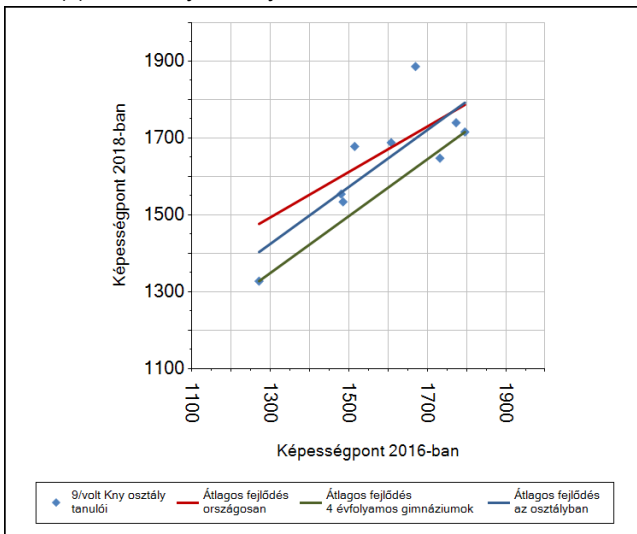
6a

A tanulók fejlődése osztályonként

A(z) 10/A osztály tanulói



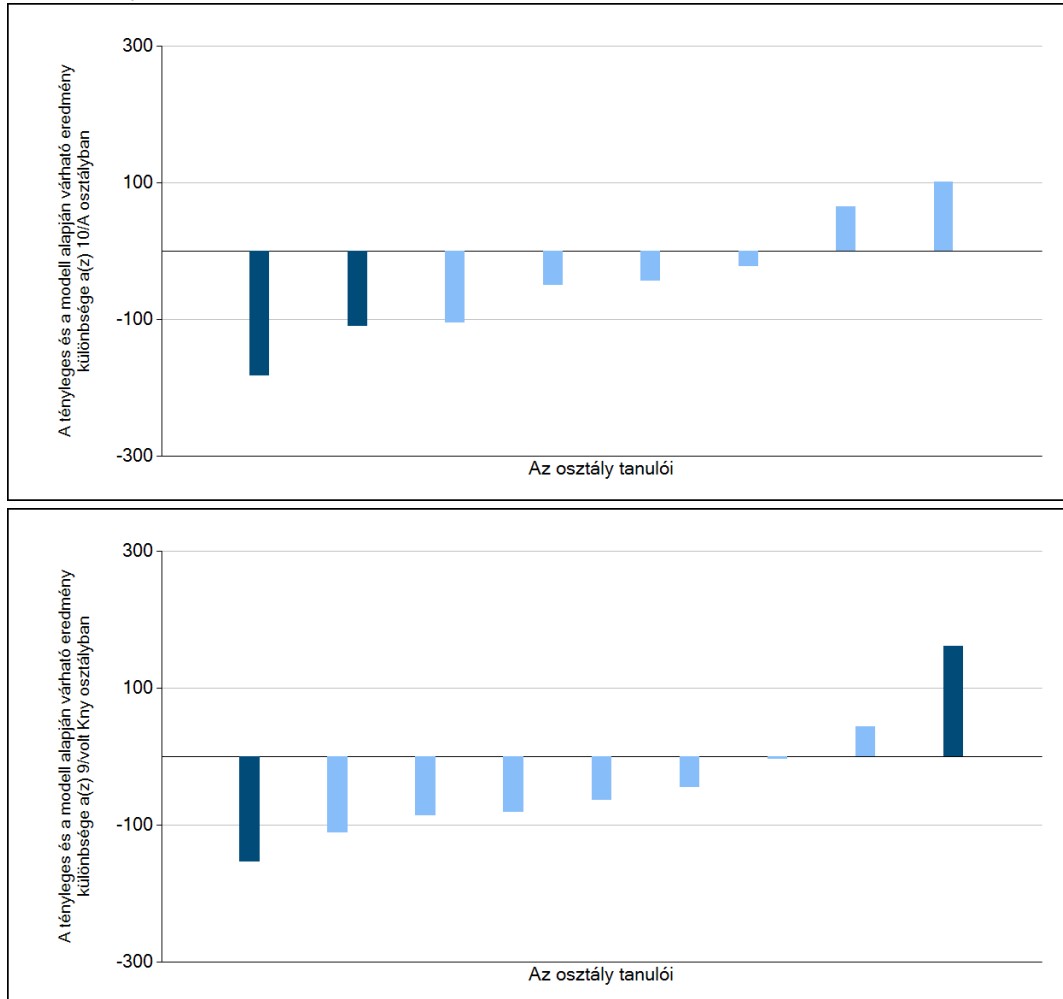
A(z) 9/volt Kny osztály tanulói



6b

A tanulók egyéni fejlődése a komplex fejlődési modell alapján osztályonként*

A tanulók tényleges eredménye és a komplex modell alapján becsült, várható eredménye közötti különbségek az Önök osztályaiban



Sötétebb színnel jelöltük, ha a tanuló eredménye szignifikánsan különbözik a komplex fejlődési modell alapján várható eredménytől.

* A komplex fejlődési modellben a tanulók becsült, várható eredményének meghatározásakor a tanuló korábbi eredményei mellett a fejlődést befolyásoló egyéb tényezőket is figyelembe veszünk. Ilyenek pl. a szociális, gazdasági és kulturális háttérét mérő jellemzők, a tanuló neme, az osztály és a telephely tanulóinak két évvel korábbi átlageredménye, valamint a telephely alapvető jellemzői, mint a képzési forma és a település típusa. A becsült érték tehát azt jelképezi, hogy a hasonló családi háttérű, ugyanolyan nemű tanulók, akiknek két évvel korábbi eredménye hasonló volt, emellett 2018-ban hasonló osztályba és telephelyre jártak, átlagosan milyen eredményt értek el a 2018. évi felmérésben. A modellről bővebben az Útmutató a telephelyi jelentés ábráinak értelmezéséhez dokumentumban olvashatnak.